

Opis przedmiotu zamówienia

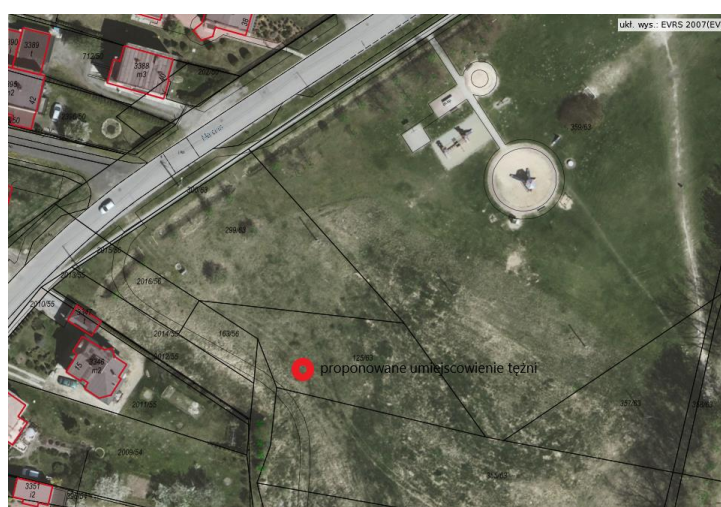
Dostawa i montaż jednej inteligentnej tężni solankowej w Bieruniu przy ul. Marcina realizowana w ramach Budżetu Obywatelskiego.

Przez inteligentną tężnię solankową rozumie się konstrukcję fotowoltaiczną, która w sposób inteligentny wykorzystuje zasoby solanki oraz energii elektrycznej. Tężnia winna być zasilana panelami fotowoltaicznymi pozwalającymi na produkcję aerozolu solankowego tylko wówczas, gdy system wykryje obecność osób pragnących skorzystać z inhalacji solankowych, Tężnia winna być samowystarczalna i nie wymagać podłączenia do żadnych sieci, (energetycznej, wodno-kanalizacyjnej) ani nie wymagać konieczności wykonywania wykopów czy też wylewania fundamentów pod konstrukcję.

Podstawowe, konieczne parametry tężni solankowej:

- wymiary: wysokość min.3 m, szerokość/średnica zewnętrzna- min.3,5 m
- szerokość "słupa" emitującego solankę min. 1,30 m,
- materiał podstawowy konstrukcji - stal ocynkowana malowana proszkowo,
- materiał wykończeniowy – np. drewno iglaste impregnowane,
- pojemność zbiornika na solankę min. 1000 l – przy dostawie zbiorniki do pełna zalane solanką oraz jedno dodatkowe napełnienie w kolejnym roku,
- zasilanie z paneli fotowoltaicznych o łącznej mocy min. 450 W,
- akumulator buforowy o pojemności min. 80 Ah,
- integralne miejsca siedzące - min. 10 miejsc,
- wytwarzanie aerozolu solankowego w całym zasięgu oddziaływania tężni,
- tężnia wyposażona w instalacje: elektryczną, hydrauliczną i dezynfekcji,
- system automatycznego wykrywania obecności osób chcących skorzystać z tężni,
- tężnia wyposażona w naświetlacze LED włączające się automatycznie w obecności osób chcących skorzystać z tężni,
- tężnia wyposażona w zintegrowaną ładowarkę do telefonów komórkowych,
- system zdalnego informowania o awarii urządzenia bądź o kończącej się solance za pomocą wiadomości SMS,
- okres gwarancji min 2 lata.

Plan sytuacyjny – poglądowy.



Ostateczne rozmieszczenie na działce zostanie określone w Projekcie zagospodarowania terenu, który zostanie dostarczony wybranemu wykonawcy niezwłocznie po jego wykonaniu.