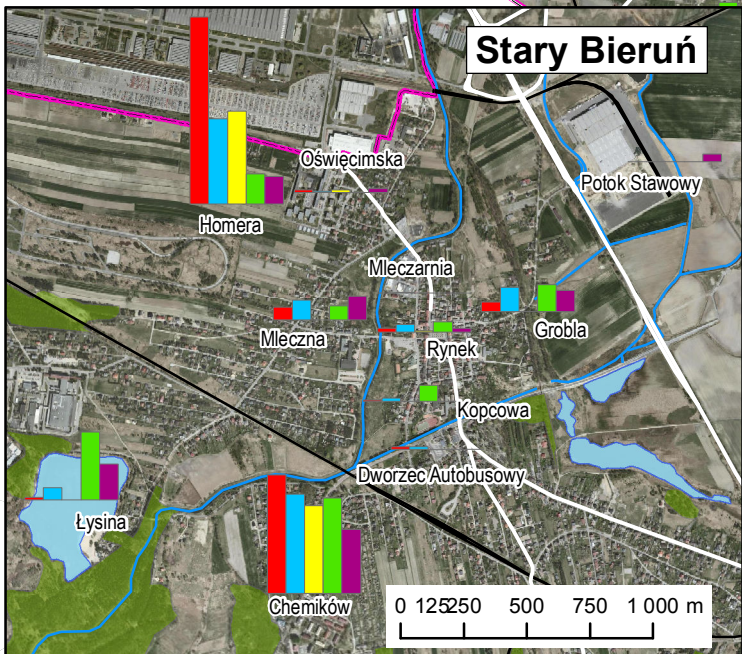
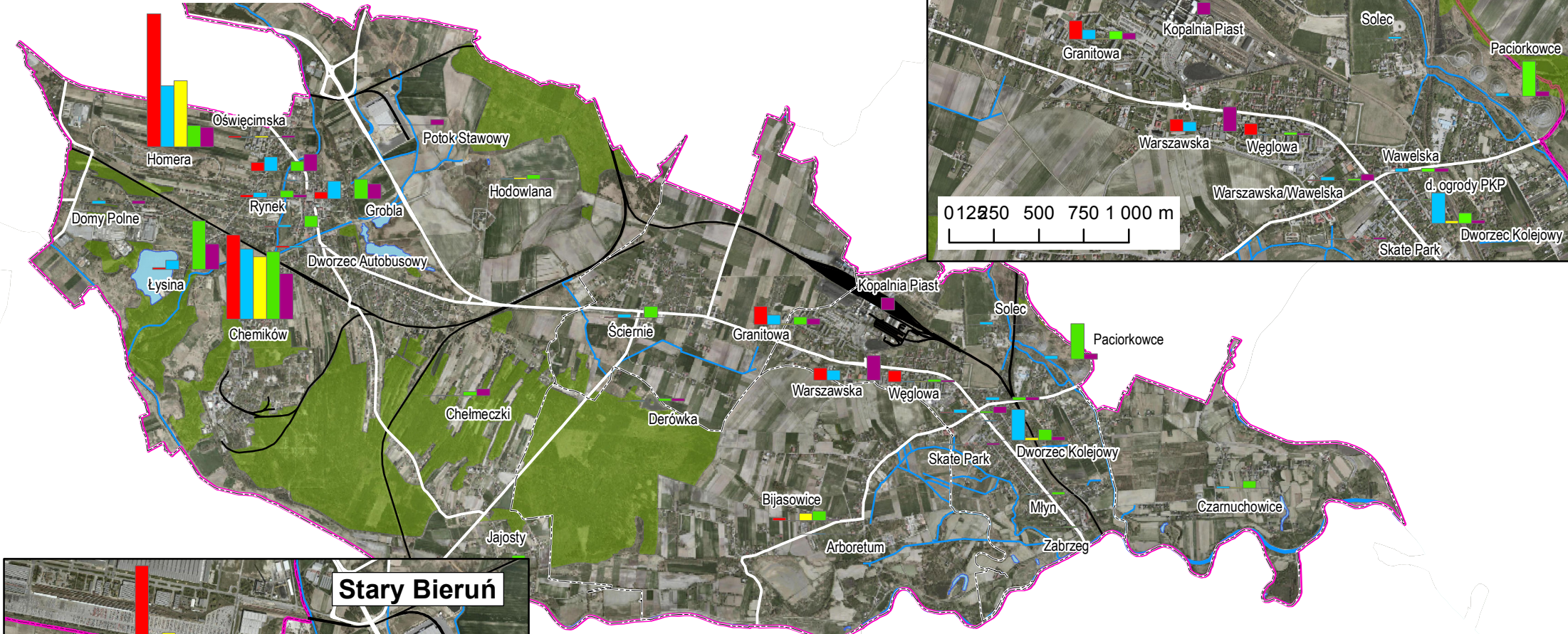


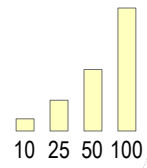
Zał. 1. Wskazania uczestników ankiety: miejsca problemowe w Bieruniu



Legenda
 rodzaj problemu
 (w nawiasie - liczba wskazań ogółem;
 liczba wskazań niemożliwych do zaznaczenia)

- miejsca niebezpieczne (351; 7)
- miejsca zaniedbane (309; 11)
- miejsca biedne (166; 0)
- miejsca wymagające zagospodarowania (335; 0)
- miejsca zanieczyszczone (260; 18)

liczba wskazań w ankietach



- Lasy
- Ważniejsze drogi
- Koleje
- Zbiorniki wodne
- Cieki
- Granica gminy
- Obręby ewidencyjne

