

NAZWA I ADRES
ZAMAWIAJĄCEGO

Burmistrz Miasta Bieruń
ul. Rynek 14, 43-150 Bieruń

STADIUM

PROJEKT STAŁEJ ORGANIZACJI RUCHU

BRANŻA

Drogi

OBIEKT / TEMAT

**Budowa drogi łączącej ul. Ekonomiczną
z ul. Hodowlaną, wraz z infrastrukturą techniczną,
komunikującej tereny SSE w Gminie Bieruń**

PROJEKTOWAŁ

Inż. Mariusz Goździewski



Uzyskano Uzgodnienie
Starosty Bieruńsko-Lędzińskiego

23 -04- 2018

Nr sprawy ZRD.7121 26.2018

~~Opinia/Zatwierdzenie nr ZRD.7120~~ 82.2018

PROJEKT NR

DATA

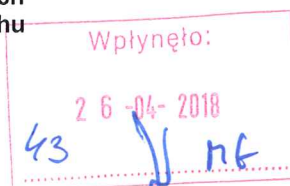
EGZEMPLARZ NR

556_17

TYCHY, marzec 2018r.

Bieruń, 23.04.2018 r.

ZRD.7121.26.2018
Nr projektu 7120.82.2018
w ewidencji zatwierdzonych
projektów organizacji ruchu



Drocad Sp. z o.o.
ul. Katowicka 202
43-100 Tychy

Działając na podstawie art. 10 ust. 5 ustawy z dnia 20 czerwca 1997 r. prawo o ruchu drogowym (t. j.: Dz. U. 2017 r., poz. 1260 z późn. zm.) oraz §6 ust. 1, §7 ust 2, §8 ust. 2 pkt 1b i §8 ust. 7 rozporządzenia Ministra Infrastruktury z dnia 23 września 2003 roku w sprawie szczegółowych warunków zarządzania ruchem na drogach oraz wykonywania nadzoru nad tym zarządzaniem (Dz. U. 2017 poz. 784) po rozpatrzeniu wniosku o zatwierdzenie projektu organizacji ruchu

ZATWIERDZAM

projekt docelowej organizacji ruchu dla drogi ul. Hodowlana w Bieruniu w zakresie dróg publicznych z uwagami:

- Oznakowanie P-10 uzupełnić o znaki D-6 (wrysowano w projekcie)
 - Całość oznakowania sugeruje się wykonać stosując folię II generacji mikrosferyczną,
1. Termin wprowadzenia i ważności zatwierdzonego projektu do dnia 30.11.2019 r.
 2. Co najmniej na 7 dni przed terminem wprowadzenia zatwierdzonej organizacji ruchu należy zawiadomić Starostę Bieruńsko-Lędzińskiego, Komendanta Powiatowego Policji oraz zarządcę drogi o zamiarze jej wprowadzenia – celem dokonania odbioru oznakowania.
 3. W czasie realizacji projektu należy zachować warunki podane w §11 i §12 rozporządzenia Ministra Infrastruktury z dnia 23 września 2003 roku w sprawie szczegółowych warunków zarządzania ruchem na drogach oraz wykonywania nadzoru nad tym zarządzaniem (Dz. U. 2017 poz. 784).
 4. Znaki drogowe pionowe, znaki drogowe poziome, sygnały drogowe oraz urządzenia bezpieczeństwa ruchu drogowego należy umieszczać zgodnie z załącznikami nr 1, 2, 3 i 4 do rozporządzenia Ministra Infrastruktury z dnia 3 lipca 2003 r. w sprawie szczegółowych warunków technicznych dla znaków i sygnałów drogowych oraz urządzeń bezpieczeństwa ruchu drogowego i warunków ich umieszczania na drogach (Dz. U. Nr 220, poz. 2181).

Osoba prowadząca sprawę:
Inspektor mgr inż. Mariusz Grzesica
Biuro Zarządzania Ruchem na Drogach
Tel 32 226 91 96

STAROSTA
Bernarda Bednorz

Otrzymują:
1 x Adresat
1 x a/a ZRD



BIERUŃ
CI PRZAJE

IRD.7221.3.9.2018.AP

Bieruń, dnia 16 kwietnia 2018 r.

DROCAD Sp. z o.o.
ul. Katowicka 202

43-100 Tychy

Uprzejmie informuję, że pozytywnie opiniuję przedłożony projekt stałej organizacji ruchu dla zadania pn. „Budowa drogi łączącej ul. Ekonomiczną z ul. Hodowlaną, wraz z infrastrukturą techniczną, komunikującej tereny strefy SSE Gminy Bieruń”

Z wyrazami szacunku

Z up. BURMISTRZA

Sebastian Madioł
Z-ca Burmistrza

Otrzymują:

1. adresat
2. a/a IRD

SPIS TREŚCI

Spis treści

1.DANE OGÓLNE	2
1.1Inwestor.....	2
1.2Zakres opracowania	2
1.3Podstawa opracowania	2
2.LOKALIZACJA	2
3.STAN ISTNIEJĄCY	2
3.1Opis terenu inwestycji	2
4.STAN PROJEKTOWANY	2
4.1Rozwiązanie geometryczne	3
4.2Docelowa organizacja ruchu	3

SPIS RYSUNKÓW

rys. nr 01 – Orientacja;

rys. nr 02 – Plansza z docelową organizacją ruchu

OPIS TECHNICZNY DLA PROJEKTU DOCELOWEJ ORGANIZACJI RUCHU

1. DANE OGÓLNE

1.1 Inwestor

Burmistrz Miasta Bieruń
ul. Rynek 14, 43-150 Bieruń

1.2 Zakres opracowania

Opracowanie stanowi projekt docelowej stałej organizacji ruchu dla przedmiotowego zadania którego zakres obejmuje:

- budowę drogi łączącej ul. Ekonomiczną z ul. Hodowlaną, wraz z infrastrukturą techniczną, komunikującą tereny SSE w Gminie Bieruń,
- budowa drogi obejmuje prace związane z wykonaniem jezdni drogi, ciągu pieszo rowerowego, zjazdów oraz wymianę, zabezpieczenie lub przeniesienie sieci i urządzeń technicznych.

Cel projektu organizacji ruchu:

- zapewnienie bezpieczeństwa wszystkich uczestników ruchu
- określenie zasad poruszania się po nowym układzie komunikacyjnym.

Zakres projektu organizacji ruchu obejmuje:

- zaprojektowanie nowego oznakowania oraz dostosowanie/uzupełnienie istniejącego oznakowania do zmienionego układu - zgodnie z obowiązującymi przepisami,
- zastosowanie urządzeń bezpieczeństwa ruchu zgodnie z obowiązującymi przepisami.

1.3 Podstawa opracowania

- umowa z inwestorem;
- Rozporządzenie Ministra Transportu i Gospodarki Morskiej w sprawie warunków jakim powinny odpowiadać drogi publiczne i ich usytuowanie;
- Rozporządzenie Ministra Transportu i Gospodarki Morskiej w sprawie szczegółowych warunków Zarządzania ruchem na drogach oraz wykonywania nadzoru nad tym zarządzaniem
- Rozporządzenie Ministrów Infrastruktury oraz Spraw Wewnętrznych i Administracji. w sprawie znaków i sygnałów drogowych
- Rozporządzenia Ministra Infrastruktury w sprawie szczegółowych warunków technicznych dla znaków i sygnałów drogowych oraz urządzeń bezpieczeństwa ruchu drogowego i warunków ich umieszczenia na drogach,
- Załączniki nr 1 – 4 do Rozporządzenia Ministra Infrastruktury w sprawie szczegółowych warunków technicznych dla znaków i sygnałów drogowych oraz urządzeń bezpieczeństwa ruchu drogowego i warunków ich umieszczenia na drogach,
- Ustawa prawo o ruchu drogowym,
- obowiązujące przepisy i normy oraz literatura fachowa,
- inwentaryzacja oznakowania w terenie,

2. LOKALIZACJA

Planowana inwestycja zlokalizowana jest w północno – zachodniej części miasta Bieruń po północno-wschodniej stronie drogi krajowej DK44.

3. STAN ISTNIEJĄCY

3.1 Opis terenu inwestycji

Zasadnicza część obszaru przeznaczonego pod inwestycję zajęta jest przez łąki i pola uprawne sporadycznie przecinane drogami polnymi. Początek opracowania wyznaczony został na istniejącym odcinku ulicy Hodowlanej. Odcinek ten na długości do skrzyżowania z DK44 posiada nawierzchnię bitumiczną. Koniec opracowania wykonano na ul. Ekonomicznej

Charakterystyka ulicy: Ekonomicznej, Hodowlanej:

- kategoria drogi – gminna klasy D,
- droga jednojezdniowa – dwukierunkowa o nawierzchni bitumicznej, przekrój: 1x2,
- obowiązuje ograniczenie prędkości do 50 km/h – strefowe ograniczenie prędkości,

Ulice pełnią funkcję dróg prowadzących ruchu związany z obsługą istniejącej oraz przyszłej zabudowy związanej z prowadzeniem działalności gospodarczej (zakłady produkcyjne, hale magazynowe itp.)

4. STAN PROJEKTOWANY

Starostwo Powiatowe w Bieruniu
Biuro Zarządzania Cuchem na Drogach

4.1 Rozwiązanie geometryczne

Założenia projektowe:

- droga gminna, klasy Z;
- $V_p = 40$ km/h
- przekrój 1x2;
- kategoria obciążenia ruchem KR6
- długość 499,92 m
- szerokość jezdni 7,0 m;

Opis projektowanej geometrii:

Trasa projektowanej drogi przebiega od ul. Ekonomicznej do ul. Hodowlanej (odcinek nowoprojektowany), oraz po śladzie ul. Hodowlanej na długości ok. 390m. Cały odcinek posiada długość 999,72 m.

Jeśli chodzi o przekrój uliczny, zaprojektowano jezdnię o szerokości 7,0m, za którą po prawej stronie przewidziano zieleniec o szerokości 1,0 m. Za zieleńcem znajduje się ścieżka rowerowa o szer. 2,5 m, dalej chodnik (szer. 1,5 m.). Skarpy powstałe w wyniku różnicy wysokości przewidziano o nachyleniu 1:1,5.

Projektowane nawierzchnie

Jezdnie: beton asfaltowy.

Zjazdy: kostka betonowa typu „podwójne T” koloru czerwonego.

Chodnik: kostka betonowa prostokątna koloru szarego.

Ścieżka rowerowa: beton asfaltowy koloru czerwonego.

4.2 Docelowa organizacja ruchu

Docelowa organizacja ruchu (rys 03) zakłada:

- zastosowanie na projektowanym układzie dróg strefowego ograniczenia prędkości do 50 km/h,
- zastosowanie na skrzyżowaniu ulicy Hodowlanej z nowoprojektowanym łącznikiem ulic. Ekonomiczna - Hodowlana łamanego pierwszeństwa przejazdu,
- na skrzyżowaniu ulicy Ekonomicznej z nowoprojektowanym łącznikiem ulic. Ekonomiczna - Hodowlana zastosowanie pierwszeństwa przejazdu w ciągu ulicy Ekonomiczna - w/w łącznik, wlot ulicy Ekonomicznej (od DK44) określono jako wlot podporządkowany
- oznakowanie za pomocą znaków pionowych oraz poziomych projektowanego ciągu pieszo-rowerowego,
- wzdłuż projektowanych dróg zaprojektowanie drogowych barier ochronnych typu H1W3 na odcinku nasypu,
- zastosowanie ogrodzeń typu „barierka olsztyńska” U-12b wzdłuż drogi prowadzącej ruch pieszo-rowerowy (szlak rowerowy pomarańczowy) na odcinku nasypu
- zastosowanie zgodne z obowiązującymi przepisami oznakowania pionowego i poziomego.

Oznakowanie pionowe

Projektowane oraz wymieniane na nowe istniejące oznakowanie należy zastosować jako średnie (S) z folii II generacji mikrosferycznej.

Tarcze znaków należy zastosować z podwójnie giętymi krawędziami na całym obwodzie. Minimalna odległość krawędzi znaku pionowego od krawędzi jezdni powinna wynosić 0,50 m, a wysokość umieszczenia tarczy znaku przy chodnikach licząc od górnej części krawędznika .do dolnej krawędzi tarczy znaku powinna wynosić 2,20m Liternictwo na tablicach należy stosować zgodnie z zasadami przyjętymi w „Szczegółowych warunkach technicznych ...” Lokalizacja oznakowania winna zostać wybrana w terenie w sposób umożliwiający jego najlepszą możliwą widoczność, nie kolidujący z wjazdami bramowymi i ciągami pieszymi, należy bezwzględnie utrzymać odległość minimum 10m pomiędzy znakami pionowymi

Oznakowanie poziome

Projektowane oznakowanie poziome należy wykonać jako grubowarstwowe z mas chemoutwardzalnych.

Urządzenia bezpieczeństwa ruchu

Należy zastosować drogowe bariery ochronne i ich połączenia, spełniające wymagania normy PN-EN 1317, co musi być udokumentowane odpowiednimi sprawozdaniami z badań zderzeniowych. Stosowane bariery powinny być identyczne w każdym aspekcie z tymi, które przeszły pomyślne badania zderzeniowe i są oznakowane „CE” albo znakami budowlanymi.

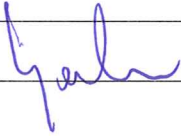
Bariera od strony najazdu i zakończenia powinny posiadać nachylone do powierzchni korony drogi odcinki końcowe zagłębione lub zakotwiczone poniżej poziomu gruntu lub inne zakończenia spełniające wymagania normy przenoszącej normę EN 1317.

Przyjęto bariery ochronne typu H1H1W3.

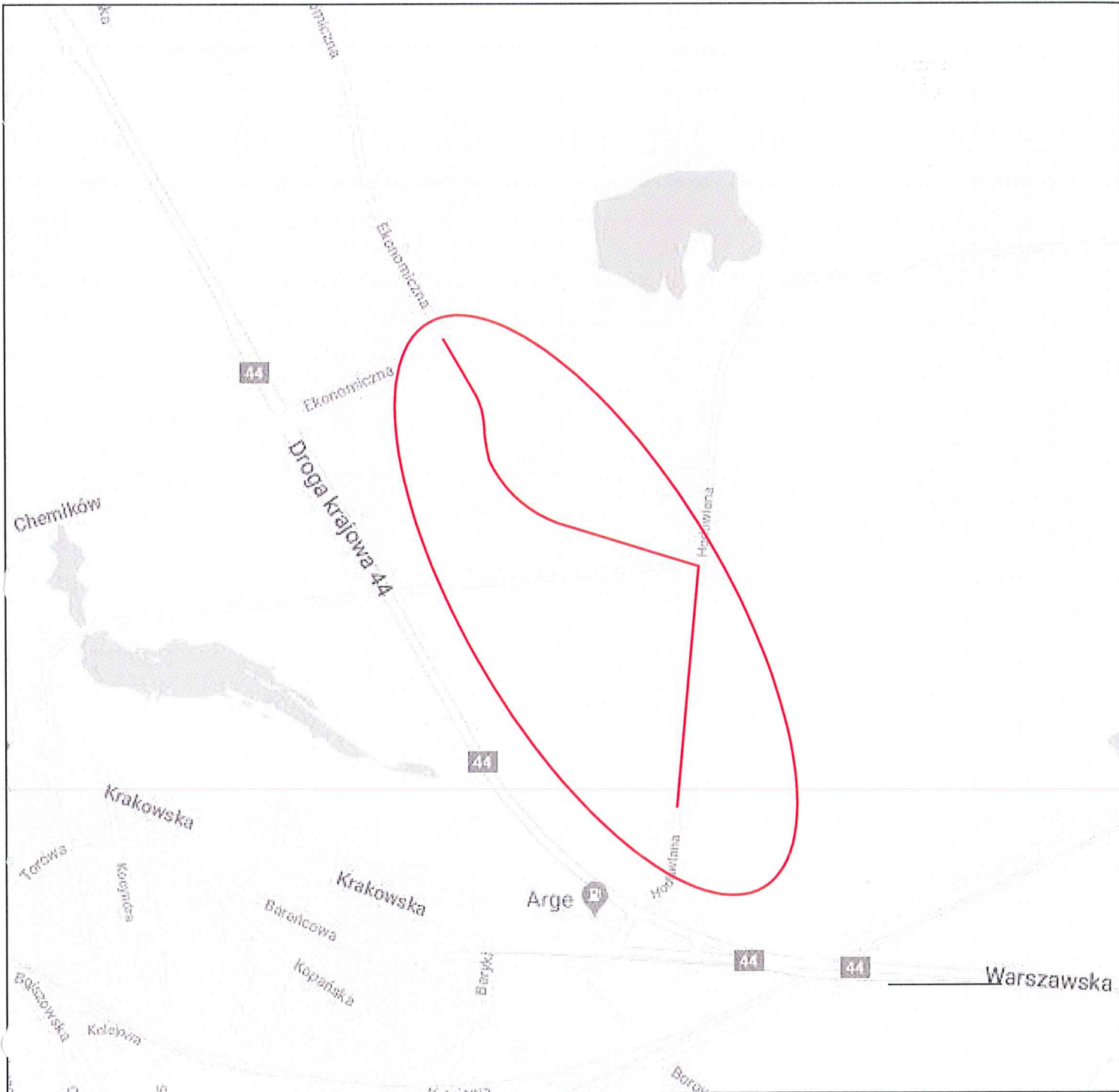
PROJEKT STAŁEJ ORGANIZACJI

Odcinek początkowy bariery ochronnej wynosi 8m, a odcinek końcowy 8m

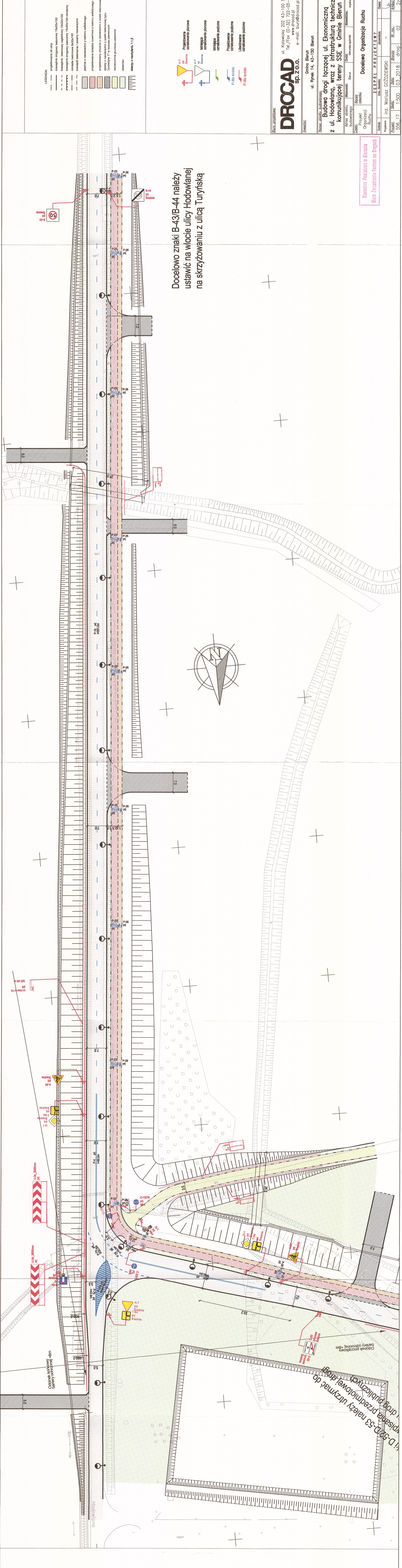
Planowany termin wprowadzenie przedmiotowej organizacji ruchu: do 31.12.2020r.

PROJEKTOWAŁ	inż. Mariusz Goździewski	
-------------	--------------------------	---

Starostwo Powiatowe w Bieruniu
Biuro Zarządzania Ruchem na Drogach



Biuro projektowe:					
DROCAD sp.z o.o.			ul. Katowicka 202 43-100 Tychy Tel./Fax (0-32) 722-05-00 www.drocad.pl e-mail: biuro@drocad.pl		
Inwestor: Gmina Bieruń ul. Rynek 14, 43-150 Bieruń					
Nazwa obiektu budowlanego: Budowa drogi łączącej ul. Ekonomiczną z ul. Hodowlaną, wraz z infrastrukturą techniczną, komunikującą tereny SSE w Gminie Bieruń					
Adres obiektu budowlanego:		Miejscowość: Bieruń	Powiat: bieruńsko-łędziński	Województwo: śląskie	
Część: Projekt Organizacji Ruchu		Nazwa rysunku: Orientacja			
ZESPÓŁ PROJEKTOWY					
Funkcja:	Imię, Nazwisko:		Uprawnienia:	Podpis:	
Projektant:	inż. Mariusz GOŹDZIEWSKI		—		
Projekt: 556_17	Skala: 1:10000	Data: 03.2018	Branża: drogi	Nr rys.: 01	Arkusz: 1z1



Docelowo znaki B-43/B-44 należy
ustawić na wlocie ulicy Hodowlanej
na skrzyżowaniu z ulicą Turyńską

- LEGENDA:**
- projektowana od ulicy
 - krawężnik betonowy białony 15x20x100
 - krawężnik betonowy najazdowy 15x20x100
 - krawężnik betonowy białony 15x20x100 obniżony
 - obrzeża betonowe 6x20x100
 - krawężnik żaluzjowy / zmiany nawierzchni
 - jasność o nawierzchni z betonu asfaltowego
 - projektowana ścieżka rowerowa z betonem asfaltowym
 - projektowany szotnik o nawierzchni z kostki betonowej
 - szpachla o nawierzchni z kostki betonowej typu "przebiegła T" w kierunku ciekawym
 - nawierzchnia gruntowa ułożona
 - zieleniec
 - skłony o nachyleniu 1:1,5

- Projektowane oznakowanie planowe
- Istniejące oznakowanie planowe
- Istniejąco oznakowanie poziome
- Projektowane oznakowanie poziome
- Liniowe oznakowanie poziome
- Projektowane oznakowanie poziome
- Liniowe oznakowanie poziome

Biurowiec
DROCCAD
Sp. z o.o.

ul. Katowicka 202 43-100 Tychy
Tel./Fax (0-32) 722-06-00
www.droccad.pl
e-mail: biuro@droccad.pl

Gmina Bierun
ul. Rynek 14, 43-150 Bierun

Docelowa Organizacja Ruchu

Budowa drogi łączącej ul. Ekonomiczną z ul. Hodowlaną, wraz z infrastrukturą techniczną, komunikacyjną tereny SSE w Gminie Bierun

Projekt: RUCH
Organizacja: RUCH
Adres obiektu budowlanego: Bierun
Załącznik: Bierun-organizacja ruchu

Projektant: inż. Mariusz GOZDZIEWSKI
Data: 03.2018
Załącznik: 02
Skala: 1:500
Drogi: 02
Zadanie: 272

Starostwo Powiatowe w Bieruniu
Biuro Zarządzania Ruchem na Droгах

D-325/53 należy używać do pisania przedmiotowej drogi publicznych