

**UCHWAŁA NR VIII/11/2010**  
**RADY MIEJSKIEJ W BIERUNIU**

z dnia 30 września 2010 r.

**w sprawie: nadania nazw odcinkom dróg oraz placom położonym na terenie gminy Bieruń**

Na podstawie art. 18 ust. 2 pkt. 13, art. 40 ust. 1; art. 41 ust. 1 oraz art. 42 ustawy z dnia 8 marca 1990r. o samorządzie gminnym (tekst jednolity – Dz. U. Nr 142, poz. 1591 z 2001r., wraz z późniejszymi zmianami)

**RADA MIEJSKA W BIERUNIU**

**postanawia:**

- 1) Nadać nazwę bocznemu odcinkowi ul. Barańcowej, biegnącemu naprzeciw posesji nr 72 do ul. Borowinowej – ulica Narcyzów, zgodnie z załącznikiem graficznym nr 1 do niniejszej Uchwały.
- 2) Nadać nazwę bocznemu odcinkowi drogi, biegnącemu naprzeciw posesji nr 1 przy ul. Borowinowej do nieruchomości gminnych – ulica Bratków, zgodnie z załącznikiem graficznym nr 2 do niniejszej Uchwały.
- 3) Nadać nazwę bocznemu odcinkowi ul. Wita, biegnącemu pomiędzy posesją nr 19 i 19a - ulica Skrajna, zgodnie z załącznikiem graficznym nr 3 do niniejszej Uchwały.
- 4) Nadać nazwę bocznemu odcinkowi ul. Królowej Jadwigi, biegnącemu za posesją nr 1 – ulica Królowej Bony, zgodnie z załącznikiem graficznym nr 4 do niniejszej Uchwały.
- 5) Nadać nazwę bocznemu odcinkowi ul. Kolejowej, biegnącemu wzdłuż posesji nr 12 do końca odcinka drogi oznaczonego jako działka nr 21/13/82 – ulica Sosnowa, zgodnie z załącznikiem nr 5 do niniejszej Uchwały.
- 6) Nadać nazwę bocznemu odcinkowi ul. Kolejowej, biegnącemu wzdłuż posesji nr 23 do ul. Szlaku Solnego – ulica Modrzewiowa, zgodnie z załącznikiem graficznym nr 6 do niniejszej Uchwały.
- 7) Nadać nazwę bocznemu odcinkowi ul. Kolejowej, biegnącemu wzdłuż posesji nr 28 do ul. Szlaku Solnego – ulica Jodłowa, zgodnie z załącznikiem graficznym nr 7 do niniejszej Uchwały.
- 8) Nadać nazwę bocznemu odcinkowi ul. Borowinowej, biegnącemu przed posesją nr 21 do linii kolejowej – ulica Leśna, zgodnie z załącznikiem graficznym nr 8 do niniejszej Uchwały.
- 9) Nadać nazwę bocznemu odcinkowi ul. Rędzinnej, biegnącemu po byłej kolejce do granicy projektowanej drogi – ulica Kryształowa, zgodnie z załącznikiem graficznym nr 9 do niniejszej Uchwały.
- 10) Nadać nazwę bocznemu odcinkowi ul. Bogusławskiego, stanowiącego przedłużenie ul. Kamiennej do bramy KWK „Piast” – ulica Krzemowa, zgodnie z załącznikiem graficznym nr 10 do niniejszej Uchwały.
- 11) Nadać nazwę bocznemu odcinkowi ul. Pszennej, biegnącemu za posesją nr 8 do ogródków działkowych – ulica Grafitowa, zgodnie z załącznikiem nr 11 do niniejszej Uchwały.
- 12) Nadać nazwę bocznemu odcinkowi ul. Bohaterów Westerplatte, biegnącemu przed posesją nr 49 do rowu melioracyjnego – ulica Powstańców Śląskich, zgodnie z załącznikiem graficznym nr 12 do niniejszej Uchwały.
- 13) Nadać nazwę bocznemu odcinkowi ul. Warszawskiej, biegnącemu pomiędzy posesją nr 376 a 390 – ulica Satynowa, zgodnie z załącznikiem graficznym nr 13 do niniejszej Uchwały.
- 14) Nadać nazwę odcinkowi drogi, stanowiącemu łącznik ul. Wawelskiej z ul. Bohaterów Westerplatte – ulica Ogrodowa, zgodnie z załącznikiem nr 14 do niniejszej Uchwały.
- 15) Nadać nazwę bocznemu odcinkowi ul. Bojszowskiej, biegnącemu od toru kolejowego do zabudowań położonych przy ul. Bojszowskiej 70 – ulica Słoneczna, zgodnie z załącznikiem nr 15 do niniejszej Uchwały.
- 16) Nadać nazwę odcinkowi drogi, biegnącemu od mostu na rz. Mlecznej do granicy z m. Łędziny – ulica Łędzińska, zgodnie z załącznikiem graficznym nr 16 do niniejszej Uchwały.

- 17) Nadać nazwę odcinkowi drogi, biegnącemu od ul. Świerczyńskiej do granic z m. Tychy – ulica Lokalna, zgodnie z załącznikiem graficznym nr 17 do niniejszej Uchwały.
- 18) Nadać nazwę bocznemu odcinkowi ul. Wylotowej, biegnącemu za posesją nr 57 – ulica Gajowa, zgodnie z załącznikiem graficznym nr 18 do niniejszej Uchwały.
- 19) Nadać nazwę Plac św. Walentego, placowi położonemu pomiędzy ul. Chemików, Krakowską i ul. Zdrowia, zgodnie z załącznikiem nr 19 do niniejszej Uchwały.
- 20) Nadać nazwę Plac Alfreda Nobla, placowi obejmującemu zatokę autobusową przy ul. Chemików i tereny zieleni położone w rejonie budynku biurowca i Domu Zbornego „Nitroerg” S.A., zgodnie z załącznikiem graficznym nr 20 do niniejszej Uchwały.
- 21) Wykonanie uchwały powierzyć Burmistrzowi Miasta.
- 22) Uchwała wchodzi w życie po upływie 14 dni od daty ogłoszenia w Dzienniku Urzędowym Województwa Śląskiego, z mocą obowiązującą od dnia 1 stycznia 2011 r.

RADCA PRAWNY  
mgr Joanna Babuś

Przewodniczący Rady  
Mijskiej  
Henryk Skupień

## UZASADNIENIE:

Nadania nazwy odcinkom dróg oraz placom dokonuje się na podstawie art. 18 ust 2 pkt. 13 ustawy z dnia 8 marca 1990r. o samorządzie gminnym (tekst jednolity – Dz. U. nr 142, poz. 1591 z 201r., wraz z późniejszym zmianami), który stanowi, iż do wyłącznej właściwości rady gminy należy podejmowanie uchwał w sprawach między innymi nazw ulic i placów, będących drogami publicznymi lub nazw dróg wewnętrznych w rozumieniu ustawy z dnia 21 marca 1985r. o drogach publicznych. Nadanie nazwy bocznemu odcinkowi ul. Bojszowskiej - ul. Słoneczna, dokonuje się na wniosek właścicieli nieruchomości znajdujących się przy przedmiotowej drodze. Ponadto nadanie nazwy placowi obejmującemu zatokę autobusową przy ul. Chemików i tereny zieleni w rejonie budynku biurowca i Domu Zbornego „Nitroerg” S.A. – **Plac Alfreda Nobla**, dokonuje się na wniosek firmy NITROERG S.A.

W projekcie uchwały nie umieszczono dróg wewnętrznych, których właścicielami są osoby fizyczne i nie wyraziły zgody na nadanie nazwy (np. boczna ul. Rubinowej, boczna ul. Krakowskiej, boczna ul. Szlaku Solnego). Zgodnie z art. 8 ust. 1a ustawy o drogach publicznych *Podjęcie przez radę gminy uchwały w sprawie nadania nazwy drodze wewnętrznej wymaga uzyskania pisemnej zgody właścicieli terenów, na których jest ona zlokalizowana.*

NACZELNIK  
WYDZIAŁU ŁADU PRZESTRZENNEGO  
I GOSPODARKI NIERUCHOMOŚCIAMI  
  
inż. KRYSZYNA TRZONSKA

Załącznik Nr 1 do Uchwały Nr VIII/11/2010  
Rady Miejskiej w Bieruniu  
z dnia 30 września 2010 r.  
Zalacznik1.JPG

#### **1 NARCYZÓW**

Załącznik Nr 2 do Uchwały Nr VIII/11/2010  
Rady Miejskiej w Bieruniu  
z dnia 30 września 2010 r.  
Zalacznik2.JPG

#### **2 BRATKÓW**

Załącznik Nr 3 do Uchwały Nr VIII/11/2010  
Rady Miejskiej w Bieruniu  
z dnia 30 września 2010 r.  
Zalacznik3.JPG

#### **3 SKRAJNA**

Załącznik Nr 4 do Uchwały Nr VIII/11/2010  
Rady Miejskiej w Bieruniu  
z dnia 30 września 2010 r.  
Zalacznik4.JPG

#### **4 KRÓLOWEJ BONY**

Załącznik Nr 5 do Uchwały Nr VIII/11/2010  
Rady Miejskiej w Bieruniu  
z dnia 30 września 2010 r.  
Zalacznik5.JPG

#### **5 SOSNOWA**

Załącznik Nr 6 do Uchwały Nr VIII/11/2010  
Rady Miejskiej w Bieruniu  
z dnia 30 września 2010 r.  
Zalacznik6.JPG



## **6 MODRZEWIOWA**

Załącznik Nr 7 do Uchwały Nr VIII/11/2010  
Rady Miejskiej w Bieruniu  
z dnia 30 września 2010 r.  
Zalacznik7.JPG

## **7 JODŁOWA**

Załącznik Nr 8 do Uchwały Nr VIII/11/2010  
Rady Miejskiej w Bieruniu  
z dnia 30 września 2010 r.  
Zalacznik8.JPG

## **8 LEŚNA**

Załącznik Nr 9 do Uchwały Nr VIII/11/2010  
Rady Miejskiej w Bieruniu  
z dnia 30 września 2010 r.  
Zalacznik9.JPG

## **9 KRYSZTAŁOWA**

Załącznik Nr 10 do Uchwały Nr VIII/11/2010  
Rady Miejskiej w Bieruniu  
z dnia 30 września 2010 r.  
Zalacznik10.JPG

## **10 KRZEMOWA**

Załącznik Nr 11 do Uchwały Nr VIII/11/2010  
Rady Miejskiej w Bieruniu  
z dnia 30 września 2010 r.  
Zalacznik11.JPG

## **11 GRAFITOWA**

Załącznik Nr 12 do Uchwały Nr VIII/11/2010  
Rady Miejskiej w Bieruniu  
z dnia 30 września 2010 r.  
Zalacznik12.JPG

## **12 POWSTAŃCÓW ŚLĄSKICH**

Załącznik Nr 13 do Uchwały Nr VIII/11/2010  
Rady Miejskiej w Bieruniu  
z dnia 30 września 2010 r.  
Zalacznik13.JPG

## **13 SATYNOWA**

Załącznik Nr 14 do Uchwały Nr VIII/11/2010  
Rady Miejskiej w Bieruniu  
z dnia 30 września 2010 r.  
Zalacznik14.JPG

## **14 OGRODOWA**

Załącznik Nr 15 do Uchwały Nr VIII/11/2010  
Rady Miejskiej w Bieruniu  
z dnia 30 września 2010 r.  
Zalacznik15.JPG

## **15 SŁONECZNA**

Załącznik Nr 16 do Uchwały Nr VIII/11/2010  
Rady Miejskiej w Bieruniu  
z dnia 30 września 2010 r.  
Zalacznik16.JPG

## **16 LĘDZIŃSKA**

Załącznik Nr 17 do Uchwały Nr VIII/11/2010  
Rady Miejskiej w Bieruniu  
z dnia 30 września 2010 r.  
Zalacznik17.JPG

## **17 LOKALNA**

Załącznik Nr 18 do Uchwały Nr VIII/11/2010  
Rady Miejskiej w Bieruniu  
z dnia 30 września 2010 r.  
Zalacznik18.JPG

## **18 GAJOWA**

Załącznik Nr 19 do Uchwały Nr VIII/11/2010  
Rady Miejskiej w Bieruniu  
z dnia 30 września 2010 r.  
Zalacznik19.JPG

## **19 PLAC ŚW WALENTEGO**

Załącznik Nr 20 do Uchwały Nr VIII/11/2010  
Rady Miejskiej w Bieruniu  
z dnia 30 września 2010 r.  
Zalacznik20.JPG

## **20 PLAC ALFREDA NOBLA**

PRZEWODNICZĄCY  
RADY MIEJSKIEJ  
w BIERUNIU  
mgr HENRYK SKUPIEŃ

Mapa kadastrowa  
skala 1:1000

STAROSTWO POWIATOWE w BIERUNIU  
WYDZIAŁ GEODEZJI I GOSPODARKI NIERUCHOMOŚCIAMI  
POWIATOWY OŚRODEK DOKUMENTACJI  
GEODEZYJNEJ I KARTOGRAFICZNEJ

Reprodukowanie, rozprowadzanie i rozpraszanie niniejszego dokumentu wymaga zezwolenia o którym mowa w art. 19 ustawy z dnia 17 maja 1989 Prawo geodezyjne i kartograficzne (Dz. U. Nr 30, poz. 163) z późniejszymi zmianami

Bierun da. 17.05.2010

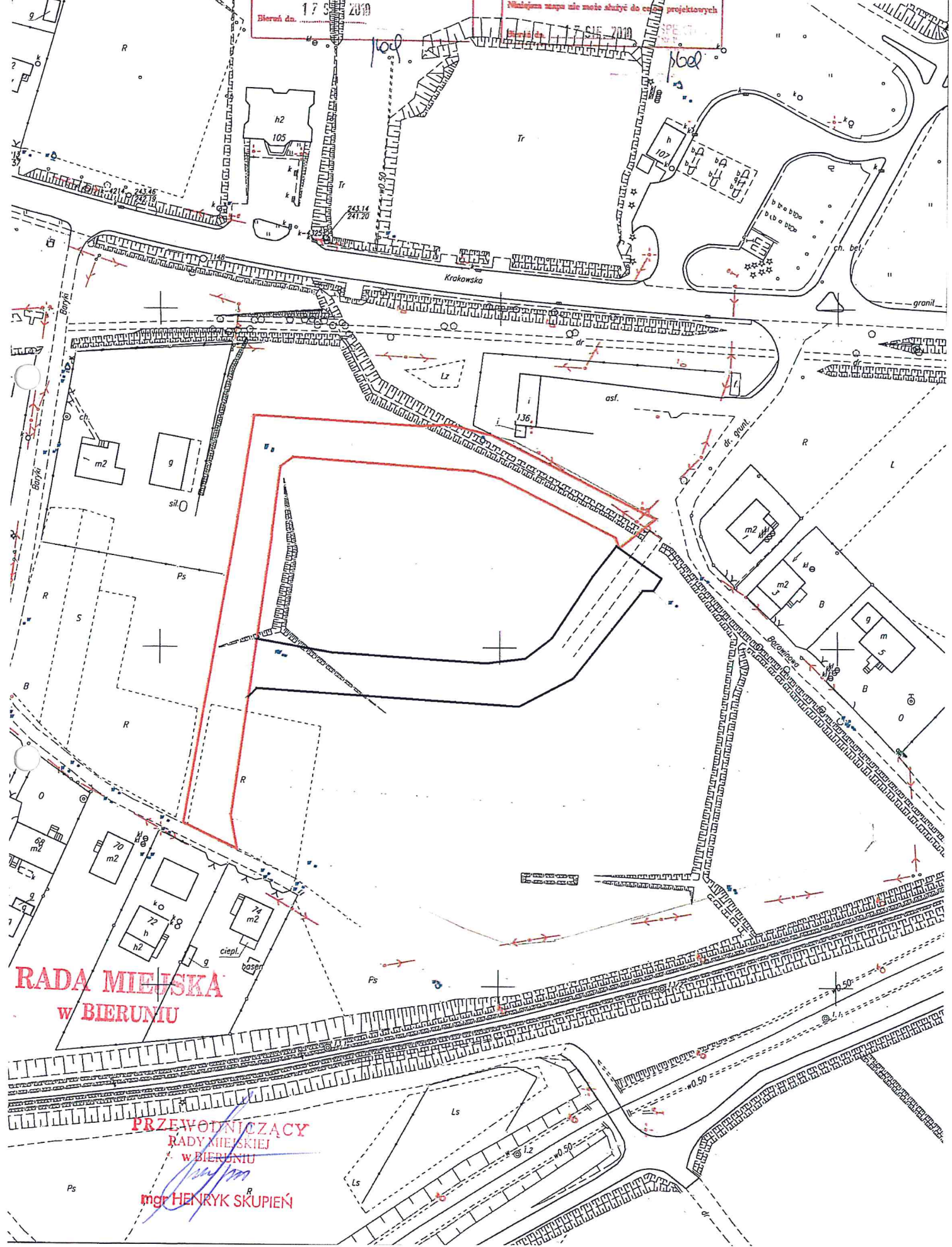
STAROSTWO POWIATOWE w BIERUNIU  
WYDZIAŁ GEODEZJI I GOSPODARKI NIERUCHOMOŚCIAMI  
POWIATOWY OŚRODEK DOKUMENTACJI  
GEODEZYJNEJ I KARTOGRAFICZNEJ

Poświadczam się zgodność niniejszej mapy z oryginałem przyjętym do państwowego zasobu geodezyjnego i kartograficznego w dniu 17.05.2010 pod ar. 4667/10

Niniejsza mapa nie może służyć do celów projektowych  
Bierun da. 17.05.2010

ZALĄCZNIK NR 1

Uchwała NR VIII/11/2010  
Rady Miejskiej w Bieruniu  
z dnia 30 września 2010 r.  
w sprawie: nadania nazw odcinkom dróg oraz placom położonym na terenie gminy Bierun



RADA MIEJSKA  
w BIERUNIU

PRZEWODNICZĄCY  
RADY MIEJSKIEJ  
w BIERUNIU

mgr HENRYK SKUPIENI



Mapa kadastrowa  
skala 1:1000

STAROSTWO POWIATOWE w BIERUNIU  
WYDZIAŁ GEODEZJI I GOSPODARSTWA NIERUCHOMOŚCIAMI  
POWIATOWY OŚRODEK DOKUMENTACJI  
GEODEZYJNEJ I KARTOGRAFICZNEJ

Reprodukowanie, rozprowadzanie i wyrażenie zgodności o którym mowa w art. 19 ustawy z dnia 17 maja 1989 r. Prawo geodezyjne i kartograficzne (Dz. U. Nr 30, poz. 163, z późniejszymi zmianami)

Bierun da. 17 5 2010

STAROSTWO POWIATOWE w BIERUNIU  
WYDZIAŁ GEODEZJI I GOSPODARSTWA NIERUCHOMOŚCIAMI  
POWIATOWY OŚRODEK DOKUMENTACJI  
GEODEZYJNEJ I KARTOGRAFICZNEJ

Poświadczam się zgodnie z niniejszą mapą z oryginałem przyjętym do państwowego zasobu geodezyjnego i kartograficznego w dniu 16 6 2010 r. i zewidencjonowanym pod ar 666 7110

Niniejsza mapa nie może służyć do celów projektowych  
Bierun da. 16 6 2010

ZALĄCZNIK NR 2

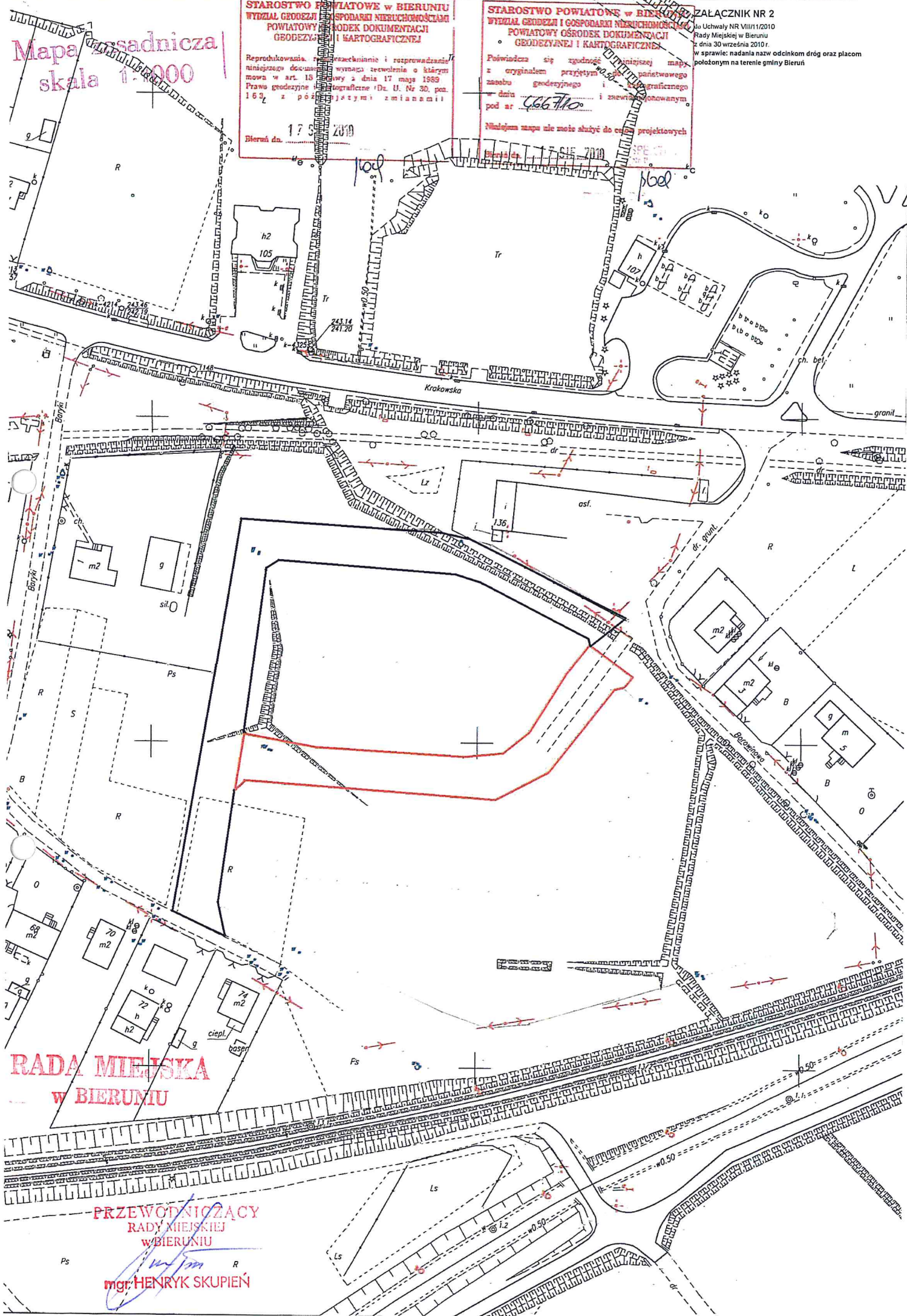
do Uchwały Nr VIII/12/2010

Rady Miejskiej w Bieruniu

z dnia 30 września 2010 r.

w sprawie: nadania nazw odcinkom dróg oraz placom

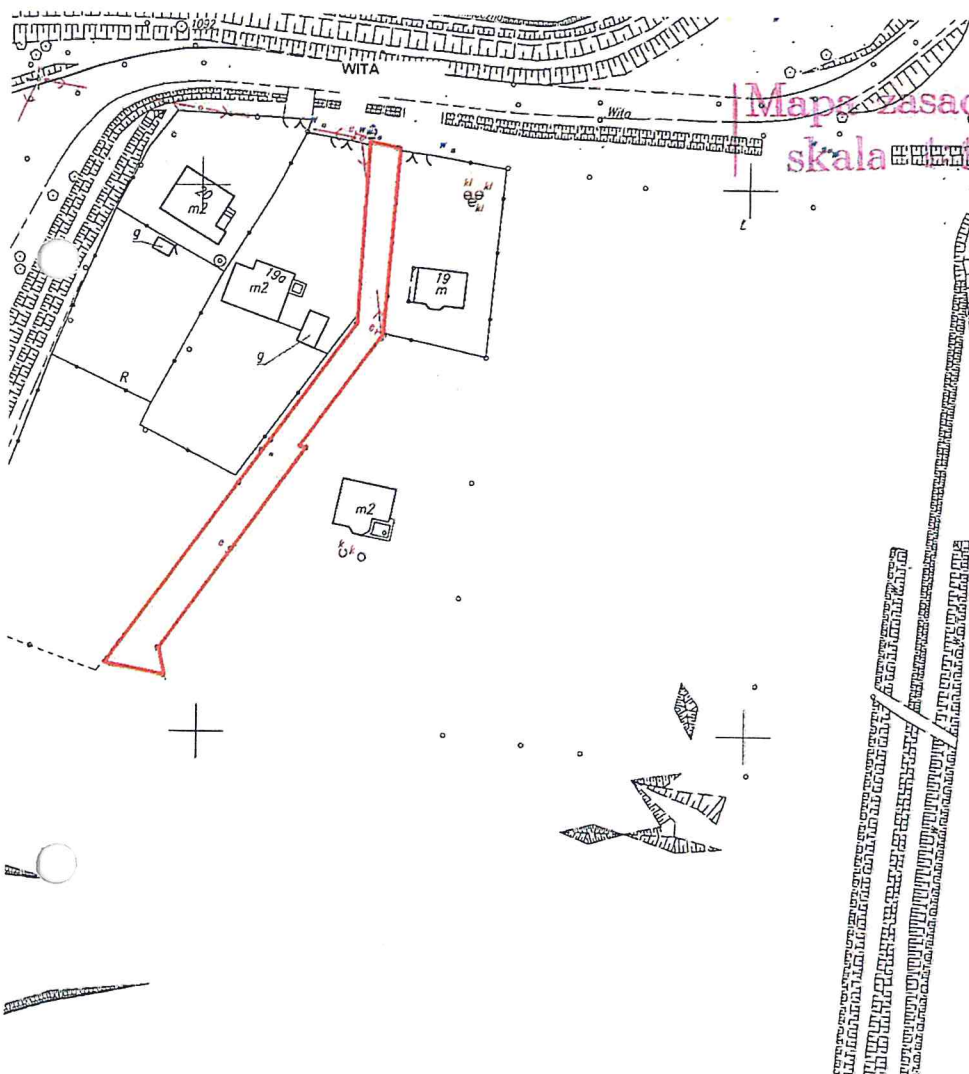
położonym na terenie gminy Bierun



RADA MIEJSKA  
w BIERUNIU

PRZEWODNICZĄCY  
RADY MIEJSKIEJ  
w BIERUNIU

mgr HENRYK SKUPIENI



STAROSTWO POWIATOWE w BIERUNIU  
WYDZIAŁ GEODEZJI I GOSPODARKI NIERUCHOMOŚCIAMI  
POWIATOWY OŚRODEK DOKUMENTACJI  
GEODEZYJNEJ I KARTOGRAFICZNEJ

Świadczy się zgodność niniejszej mapy  
oryginałem przyjętym do państwowego  
rejestru geodezyjnego i kartograficznego  
dnia 17.08.2010 r. numer 9667/10  
w ewidencjonowanym

Niniejsza mapa nie może służyć do celów projektowych

17 SIE. 2010

1009

STAROSTWO POWIATOWE w BIERUNIU  
WYDZIAŁ GEODEZJI I GOSPODARKI NIERUCHOMOŚCIAMI  
POWIATOWY OŚRODEK DOKUMENTACJI  
GEODEZYJNEJ I KARTOGRAFICZNEJ

Reprodukcja, rozpowszechnianie i rozprowadzanie  
niniejszego dokumentu wymaga zezwolenia o którym  
mowa w art. 18 ustawy z dnia 17 maja 1989  
Prawo geodezyjne i kartograficzne (Dz. U. Nr 30, poz.  
163 z późniejszymi zmianami)

17 SIE. 2010

Bierun

#### ZALĄCZNIK NR 3

do Uchwały NR VIII/11/2010  
Rady Miejskiej w Bieruniu  
z dnia 30 września 2010 r.  
w sprawie: nadania nazw odcinkom dróg oraz placom położonym na  
terenie gminy Bieruń

**RADA MIEJSKA  
w BIERUNIU**

**PRZEWODNICZĄCY**

RADY MIEJSKIEJ  
w BIERUNIU

mgr HENRYK SKUPIEŃ



# Mapa zasadnicza skala 1:1000

ZALĄCZNIK NR 4

do Uchwały NR VIII/11/2010

Rady Miejskiej w Bieruniu

z dnia 30 września 2010 r.

w sprawie: nadania nazw odcinkom dróg oraz placom

położonym na terenie gminy Bieruń

STAROSTWO POWIATOWE w BIERUNIU  
WYDZIAŁ GEODEZJI I GOSPODARSTWA NIEZUCHOMOŚCIAMI  
POWIATOWY OŚRODEK DOKUMENTACJI  
GEODEZYJNEJ I KARTOGRAFICZNEJ

Poświadczam się zgodność niniejszej mapy  
z oryginałem przyjętym do państwowego  
zasobu geodezyjnego i kartograficznego  
w dniu 4.6.2010 i zaświadczanym  
pod nr 4663/10

Niniejsza mapa nie może służyć do celów projektowych

17 SIE. 2010

Bieruń dn. 17.08.2010

STAROSTWO POWIATOWE w BIERUNIU  
WYDZIAŁ GEODEZJI I GOSPODARSTWA NIEZUCHOMOŚCIAMI  
POWIATOWY OŚRODEK DOKUMENTACJI  
GEODEZYJNEJ I KARTOGRAFICZNEJ

Przebiegająca rozprawa o rozprawienie  
niniejszego dokumentu wymaga uwzględnienia o którym  
mowa w art. 18 ustawy z dnia 17 maja 1989  
Prawo geodezyjne i kartograficzne (Dz. U. Nr 30, poz.  
153 z późniejszymi zmianami)

17 SIE. 2010

Bieruń dn. 17.08.2010

RADA MIEJSKA  
w BIERUNIU

PRZEWODNICZĄCY  
RADY MIEJSKIEJ  
w BIERUNIU

mgr HENRYK SKUPIEŃ

**STAROSTWO POWIATOWE w BIERUNIU**  
**WYDZIAŁ GEODEZJI I GOSPODARSTWA NIERUCHOMOŚCIAMI**  
**POWIATOWY OŚRODEK DOKUMENTACJI**  
**GEODEZYJNEJ I KARTOGRAFICZNEJ**

Reprodukowanie, rozpowszechnianie i rozprowadzanie niniejszego dokumentu wymaga zezwolenia o którym mowa w art. 18 ustawy z dnia 17 maja 1989 Prawo geodezyjne i kartograficzne (Dz. U. Nr 30, poz. 163 z późniejszymi zmianami)

Bierun da. 17 SIE. 2010

**STAROSTWO POWIATOWE w BIERUNIU**  
**WYDZIAŁ GEODEZJI I GOSPODARSTWA NIERUCHOMOŚCIAMI**  
**POWIATOWY OŚRODEK DOKUMENTACJI**  
**GEODEZYJNEJ I KARTOGRAFICZNEJ**

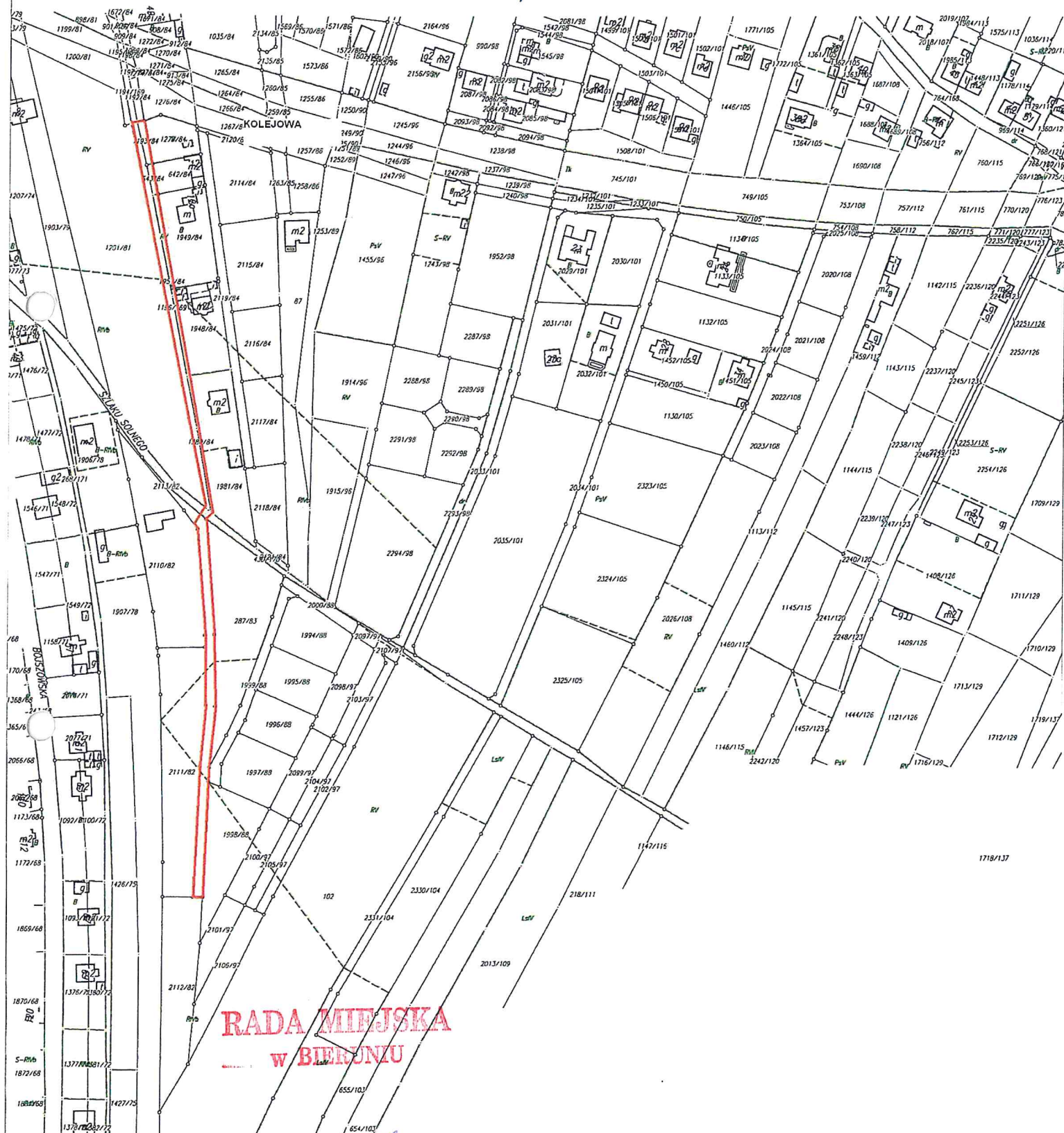
Przewidza się zgodność niniejszego dokumentu z oryginałem przesyłanym do państwowego zasobu geodezyjnego i kartograficznego w Starostwie Powiatowym w Bieruniu.

w dniu 16.06.2010

Bierun dn. 17 SIE. 2010

**ZALĄCZNIK NR 5**

do Uchwały NR VIII/11/2010  
 Rady Miejskiej w Bieruniu  
 z dnia 30 września 2010 r.  
 w sprawie: nadania nazw odcinkom dróg oraz placom  
 położonym na terenie gminy Bierun



**RADA MIEJSKA**  
**w BIERUNIU**

**PRZEWODNICZĄCY**  
**RADY MIEJSKIEJ**  
**w BIERUNIU**

mgr HENRYK SKUPIEN



**STAROSTWO POWIATOWE w BIERUNIU**  
WYDZIAŁ GEODEZJI I GOSPODARKI NIERUCHOMOŚCIAMI  
POWIATOWY OŚRODEK DOKUMENTACJI  
GEODEZYJNEJ I KARTOGRAFICZNEJ

Reprodukowanie, rozpowszechnianie i rozprowadzanie niniejszego dokumentu wymaga pozwolenia o którym mowa w art. 18 ustawy z dnia 17 maja 1989 Prawo geodezyjne i kartograficzne (Dz. U. Nr 30, poz. 163 z późniejszymi zmianami)

Bierut dn. 17.09.2010

**STAROSTWO POWIATOWE w BIERUNIU**  
WYDZIAŁ GEODEZJI I GOSPODARKI NIERUCHOMOŚCIAMI  
POWIATOWY OŚRODEK DOKUMENTACJI  
GEODEZYJNEJ I KARTOGRAFICZNEJ

Poświadczam się zgodność niniejszego dokumentu z oryginałem przesyłanym do państwowego zasobu geodezyjnego i kartograficznego w Starostwie Powiatowym w Bieruniu.

w dniu 16.09.2010

Bierut dn. 17.09.2010

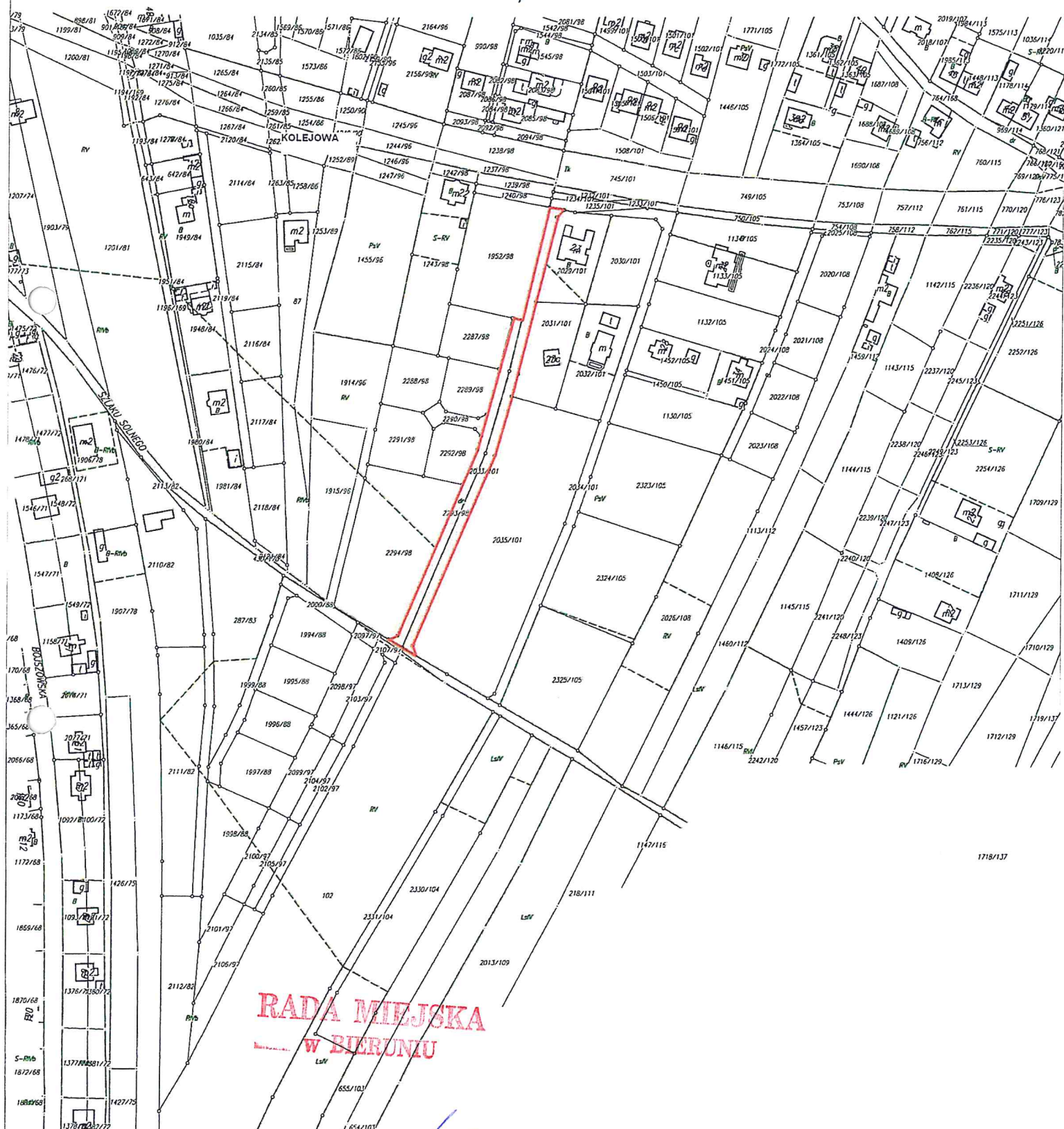
**ZALĄCZNIK NR 6**

do Uchwały NR VIII/11/2010

Rady Miejskiej w Bieruniu

z dnia 30 września 2010 r.

w sprawie: nadania nazw odcinkom dróg oraz placom położonym na terenie gminy Bierut



**RADA MIEJSKA**  
w BIERUNIU

**PRZEWODNICZĄCY**  
RADY MIEJSKIEJ  
w BIERUNIU

mgr HENRYK SKUPIEŃ



**STAROSTWO POWIATOWE w BIERUNIU**  
**WYDZIAŁ GEODEZJI I GOSPODARSTWA NIERUCHOMOŚCIAMI**  
**POWIATOWY OŚRODEK DOKUMENTACJI**  
**GEODEZYJNEJ I KARTOGRAFICZNEJ**

Reprodukowanie, rozprowadzanie i rozprowadzanie niniejszego dokumentu wymaga pozwolenia o którym mowa w art. 18 ustawy z dnia 17 maja 1989 Prawo geodezyjne i kartograficzne (Dz. U. Nr 30, poz. 163 z późniejszymi zmianami)

Bierun da. 17 SIE. 2010

**STAROSTWO POWIATOWE w BIERUNIU**  
**WYDZIAŁ GEODEZJI I GOSPODARSTWA NIERUCHOMOŚCIAMI**  
**POWIATOWY OŚRODEK DOKUMENTACJI**  
**GEODEZYJNEJ I KARTOGRAFICZNEJ**

Poświadczam się zgodność niniejszego dokumentu z oryginałem przechowywanym w państwowym zasobie geodezyjnym i kartograficznym w Starostwie Powiatowym w Bieruniu.

w dniu 16.06.2010

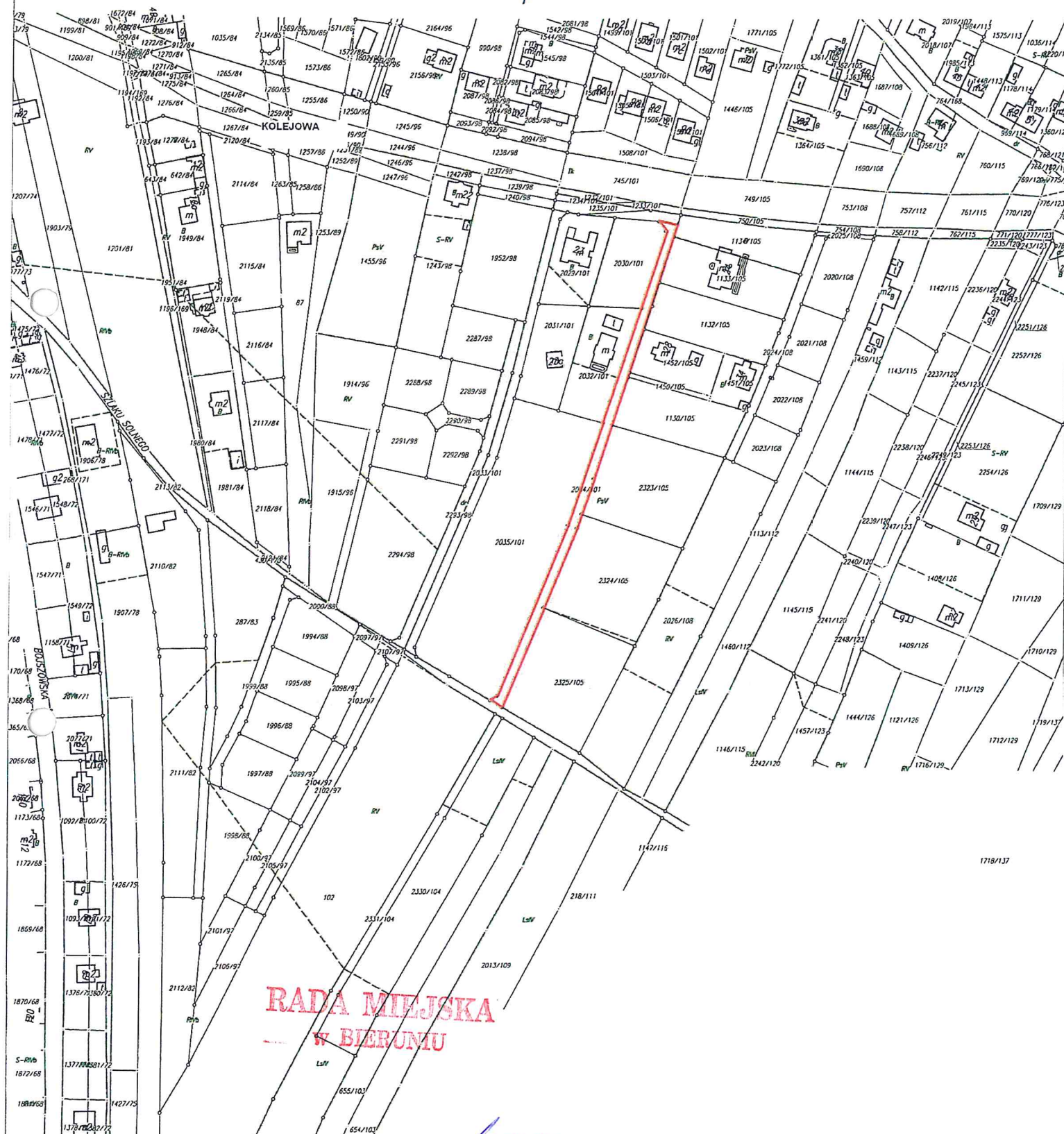
Bierun da. 17 SIE. 2010

**ZALĄCZNIK NR 7**

do Uchwały NR VIII/11/2010

Rady Miejskiej w Bieruniu

z dnia 30 września 2010 r.  
w sprawie: nadania nazw odcinkom dróg oraz placom położonym na terenie gminy Bierun



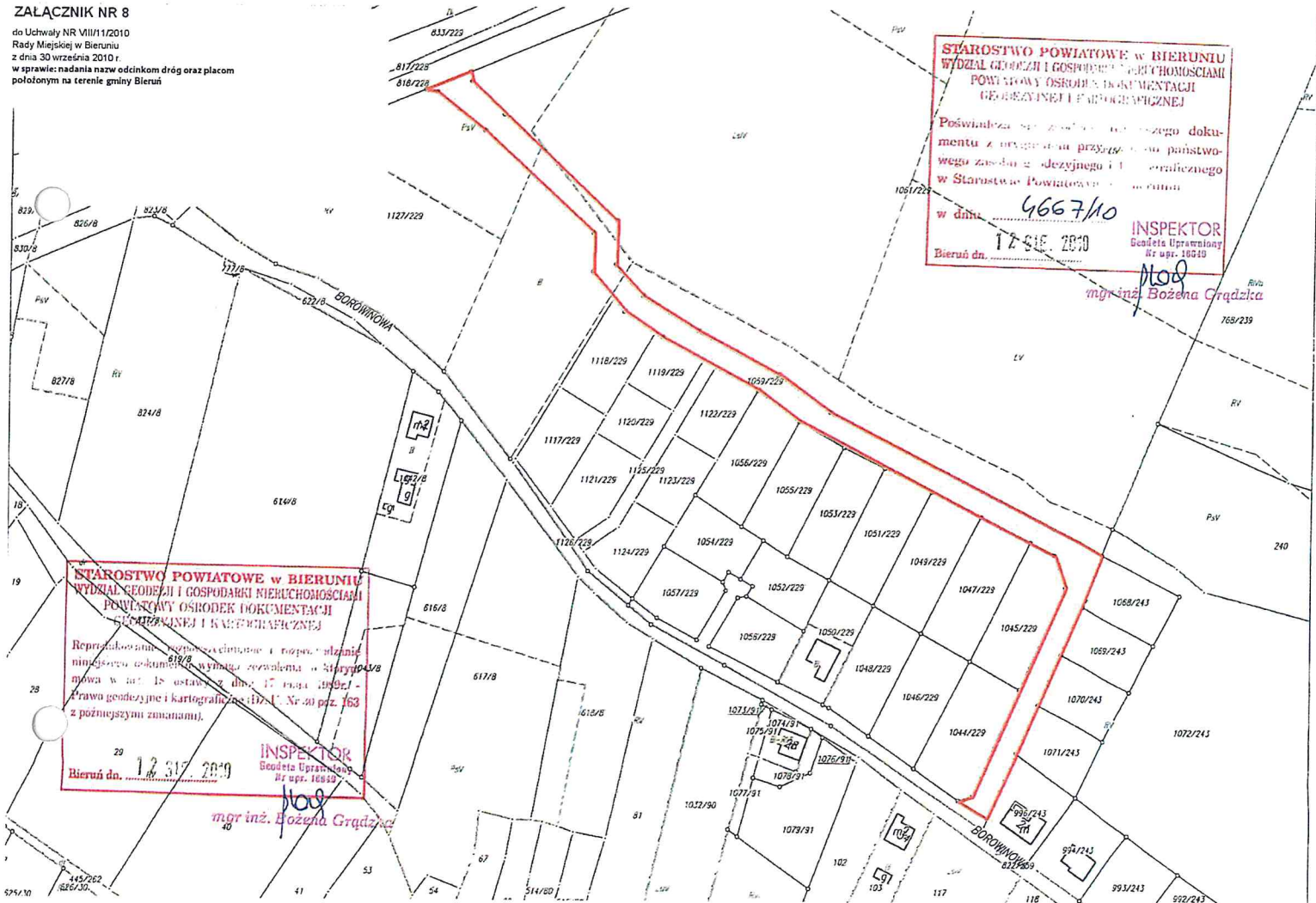
**RADA MIEJSKA**  
**w BIERUNIU**

**PRZEWODNICZĄCY**  
**RADY MIEJSKIEJ**  
**w BIERUNIU**

**mgr HENRYK SKUPIEŃ**

**ZALĄCZNIK NR 8**

do Uchwały NR VIII/11/2010  
Rady Miejskiej w Bieruniu  
z dnia 30 września 2010 r.  
w sprawie: nadania nazw odcinkom dróg oraz placom  
położonym na terenie gminy Bieruń



**RADA MIEJSKA  
w BIERUNIU**

**PRZEWODNICZĄCY  
RADY MIEJSKIEJ  
w BIERUNIU**

**mgr HENRYK SKUPIEŃ**



# Mapa zasadnicza skala 1:1000

STAROSTWO POWIATOWE w BIERUNIU  
WYDZIAŁ GEODEZJI I GOSPODARKI NIERUCHOMOŚCIAMI  
POWIATOWY OŚRODEK DOKUMENTACJI  
GEODEZYJNEJ I KARTOGRAFICZNEJ

Poświadcza się zgodność niniejszej mapy  
z oryginałem przyjętym do państwowego  
zasobu geodezyjnego i kartograficznego  
w dniu 6.6.2010 i zaewidencjonowanym  
pod nr 4667/10

Niniejsza mapa nie może służyć do celów projektowych

Bierun dn. 7 SIE. 2010

STAROSTWO POWIATOWE w BIERUNIU  
WYDZIAŁ GEODEZJI I GOSPODARKI NIERUCHOMOŚCIAMI  
POWIATOWY OŚRODEK DOKUMENTACJI  
GEODEZYJNEJ I KARTOGRAFICZNEJ

Reprodukcja, rozpowszechnianie i rozprowadzanie  
niniejszego dokumentu wymaga zezwolenia o którym  
mowa w art. 18 ustawy z dnia 17 maja 1989  
Prawo geodezyjne i kartograficzne (Dz. U. Nr 30, poz.  
163 z późniejszymi zmianami)

Bierun dn. 7 SIE. 2010

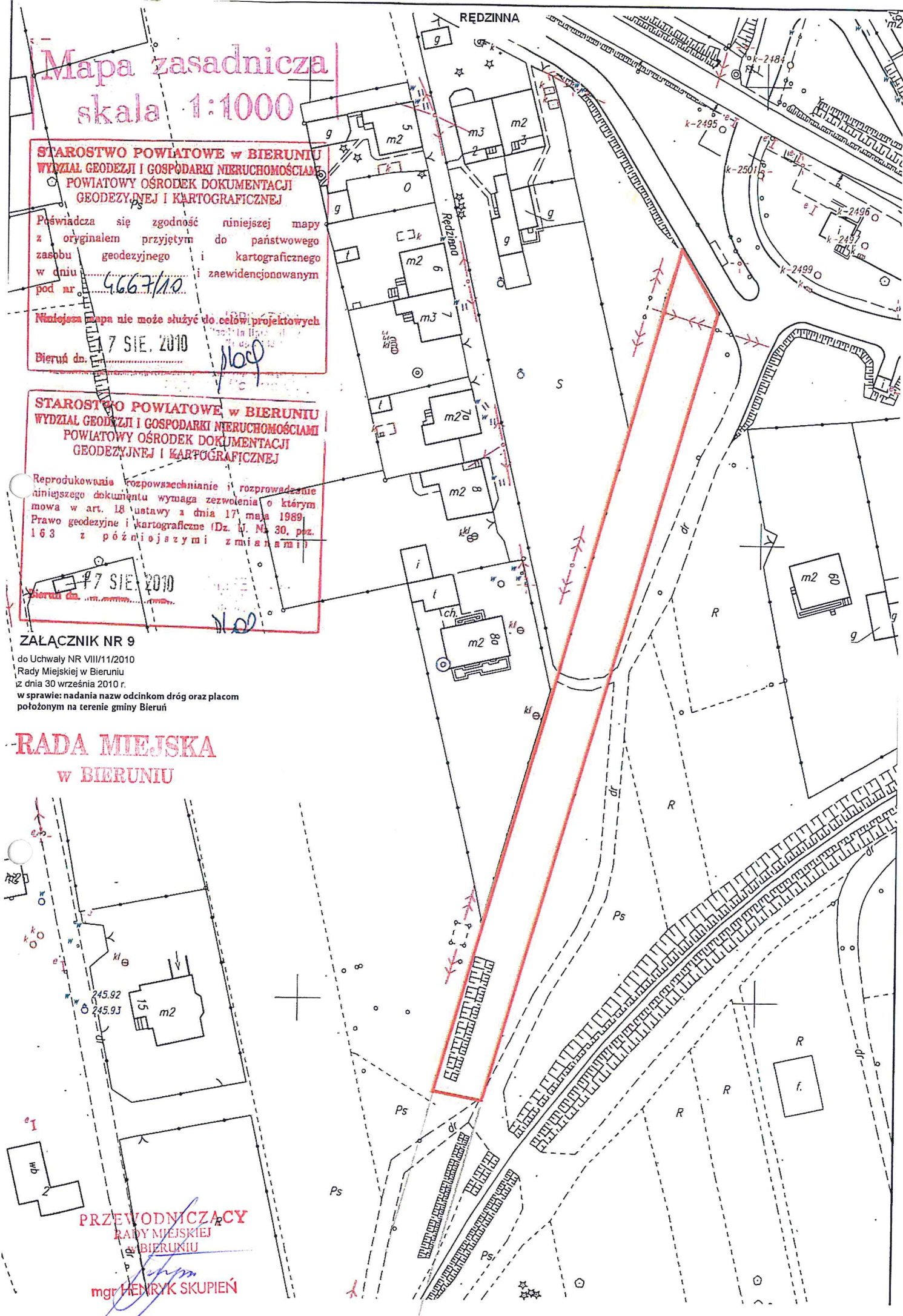
## ZAŁĄCZNIK NR 9

do Uchwały NR VIII/11/2010  
Rady Miejskiej w Bieruniu  
z dnia 30 września 2010 r.  
w sprawie: nadania nazw odcinkom dróg oraz placom  
położonym na terenie gminy Bierun

## RADA MIEJSKA w BIERUNIU

PRZEWODNICZĄCY  
RADY MIEJSKIEJ  
w BIERUNIU

mgr HENRYK SKUPIEŃ





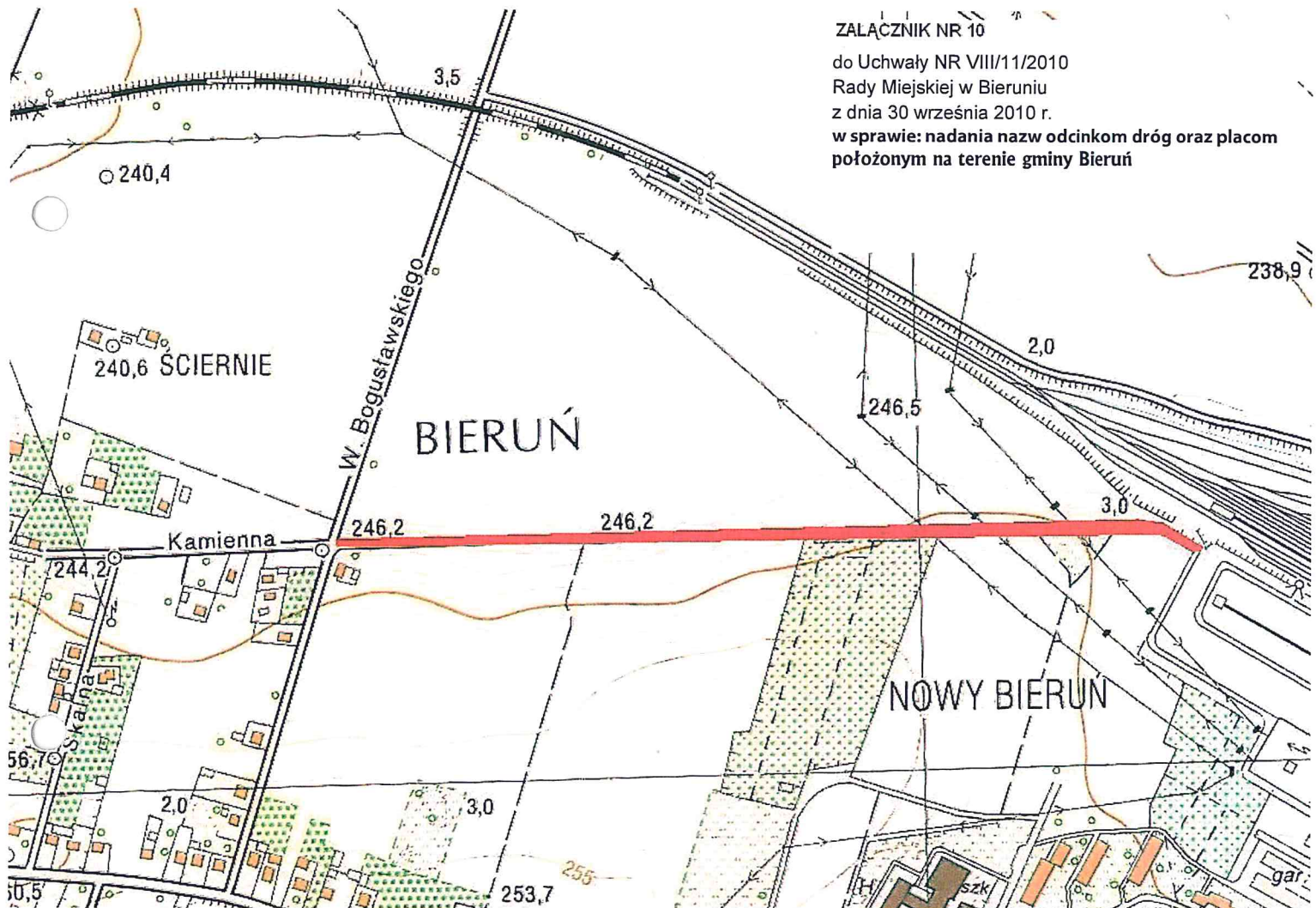
ZALĄCZNIK NR 10

do Uchwały NR VIII/11/2010

Rady Miejskiej w Bieruniu

z dnia 30 września 2010 r.

w sprawie: nadania nazw odcinkom dróg oraz placom  
położonym na terenie gminy Bieruń



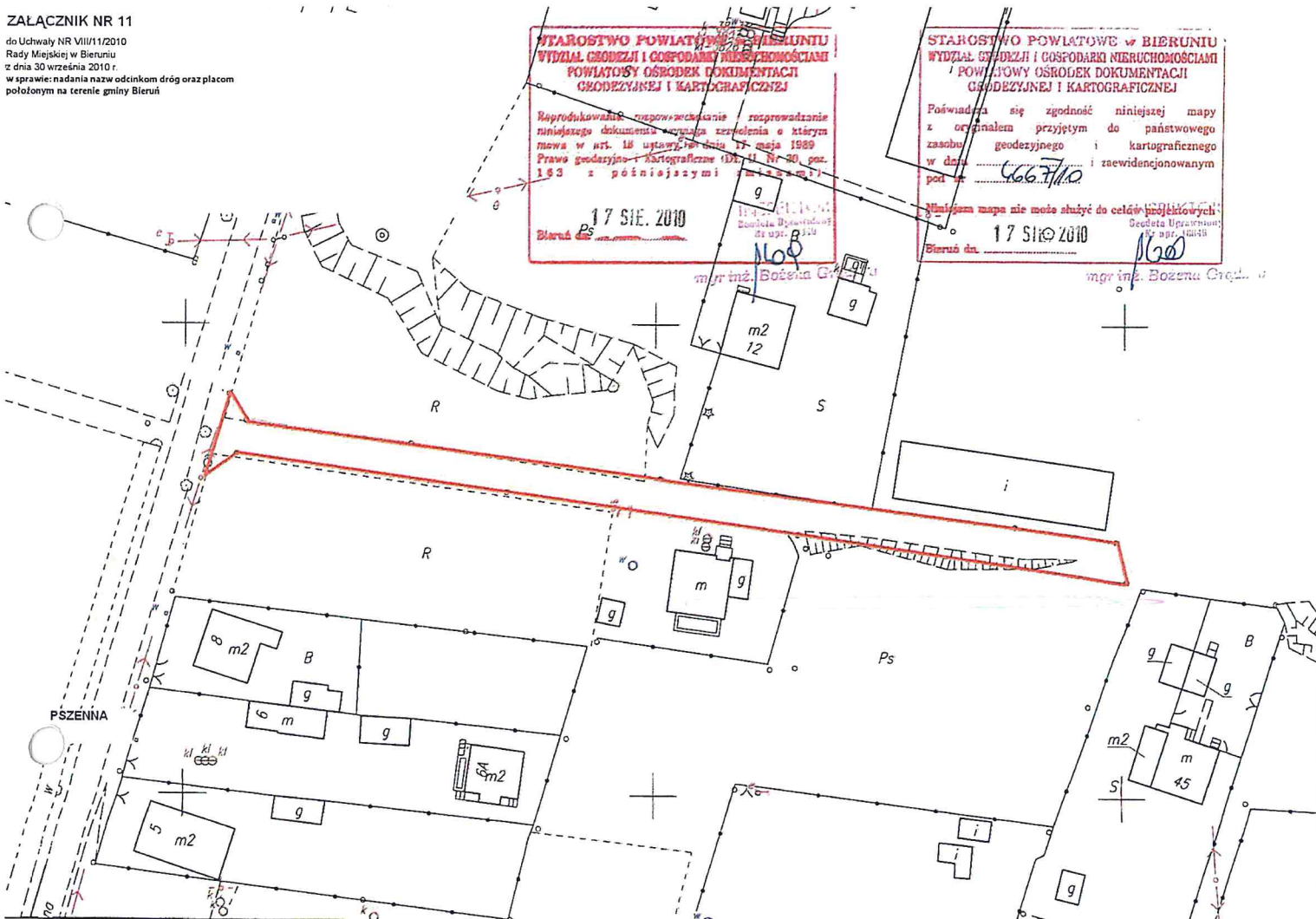
**RADA MIEJSKA**  
w BIERUNIU

**PRZEWODNICZĄCY**  
RADY MIEJSKIEJ  
w BIERUNIU

*[Signature]*  
**mgr HENRYK SKUPIEŃ**

**ZALĄCZNIK NR 11**

do Uchwały NR VIII/11/2010  
Rady Miejskiej w Bieruniu  
z dnia 30 września 2010 r.  
w sprawie: nadania nazw odcinkom dróg oraz placom  
położonym na terenie gminy Bieruń

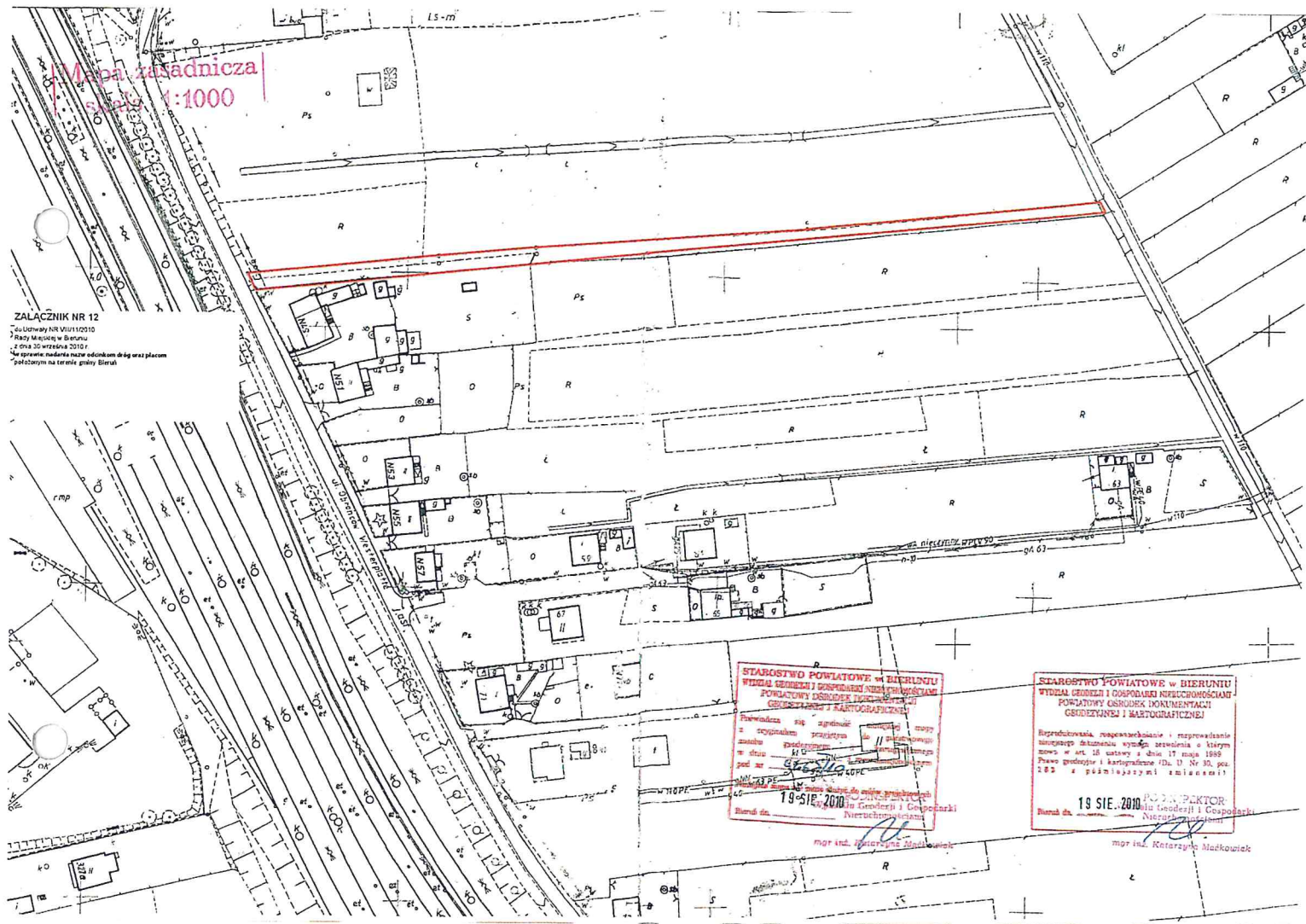


**RADA MIEJSKA**  
w BIERUNIU

**PRZEWODNICZĄCY**  
RADY MIEJSKIEJ  
w BIERUNIU

mgr **HENRYK SKUPIEŃ**





ZALĄCZNIK NR 12  
do Uchwały Nr VI/111/2010  
Rady Miejskiej w Białymostku  
z dnia 30 września 2010 r.  
w sprawie nadania nazw odłamkom dróg wraz placom  
zaliczonym na terenie gminy Białymostek

**RADA MIEJSKA**  
**w BIAŁYMOSTKU**

**PRZEWODNICZĄCY**  
**RADY MIEJSKIEJ**  
**w BIAŁYMOSTKU**

**mgr HENRYK SKUPIEŃ**

do Uchwały NR VIII/11/2010  
Rady Miejskiej w Bieruniu  
z dnia 30 września 2010 r.  
w sprawie: nadania nazw odcinkom dróg oraz placom  
położonym na terenie gminy Bierań



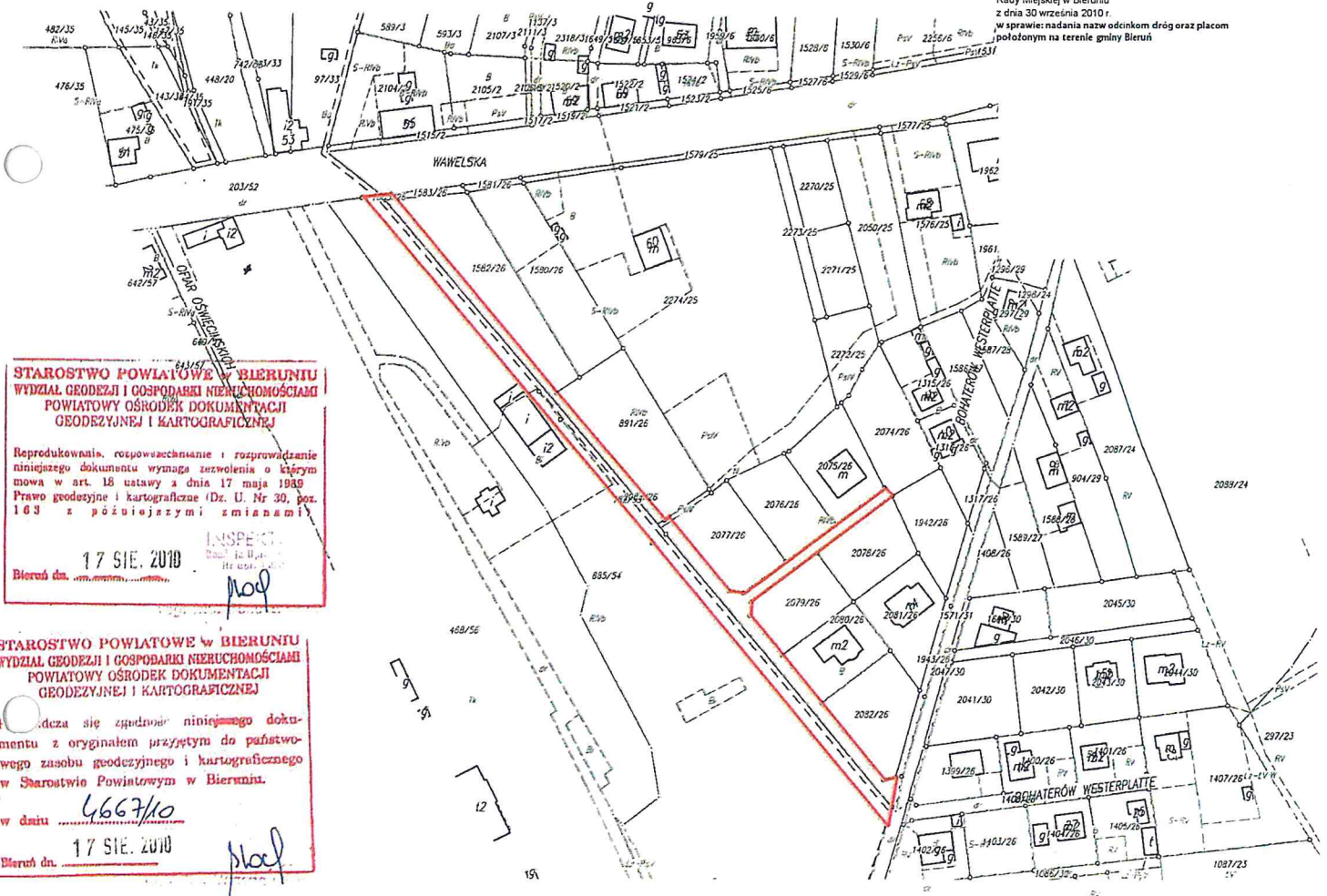
**PRZEWODNICZĄCY**  
**RADY MIEJSKIEJ**  
**w BIERUNIU**

mgr HENRYK SKUPIEŃ



# ZAŁĄCZNIK NR 14

do Uchwały NR VIII/11/2010  
Rady Miejskiej w Bieruniu  
z dnia 30 września 2010 r.  
w sprawie: nadania nazw odcinkom dróg oraz placom  
położonym na terenie gminy Bieruń



STAROSTWO POWIATOWE w BIERUNIU  
WYDZIAŁ GEODEZJI I GOSPODARKI NIEUCHOMOŚCIAMI  
POWIATOWY OŚRODEK DOKUMENTACJI  
GEODEZYJNEJ I KARTOGRAFICZNEJ

Reprodukcowanie, rozpowszechnianie i rozprowadzanie  
niniejszego dokumentu wymaga zezwolenia o którym  
mowa w art. 18 ustawy z dnia 17 maja 1989  
Prawo geodezyjne i kartograficzne (Dz. U. Nr 30, poz.  
163 z późniejszymi zmianami)

17 SIE. 2010

Bieruń dn. 17.09.2010

STAROSTWO POWIATOWE w BIERUNIU  
WYDZIAŁ GEODEZJI I GOSPODARKI NIEUCHOMOŚCIAMI  
POWIATOWY OŚRODEK DOKUMENTACJI  
GEODEZYJNEJ I KARTOGRAFICZNEJ

Świadczy się zgodność niniejszego docu-  
mentu z oryginałem przesyłanym do państwo-  
wego zasobu geodezyjnego i kartograficznego  
w Starostwie Powiatowym w Bieruniu.

w dniu 17 SIE. 2010

Bieruń dn. 17.09.2010

**RADA MIEJSKA  
w BIERUNIU**

**PRZEWODNICZĄCY  
RADY MIEJSKIEJ  
w BIERUNIU**

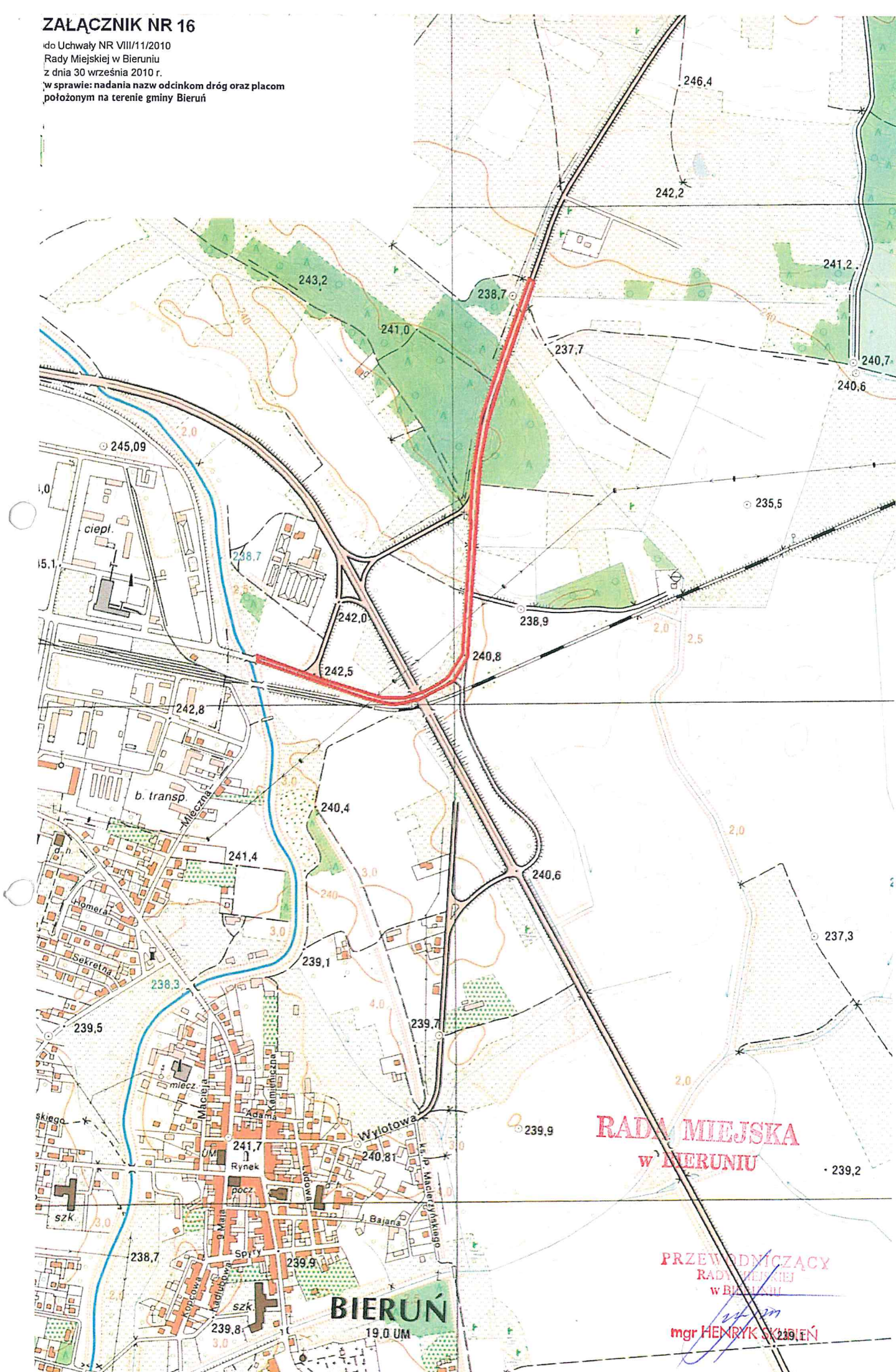
mgr HENRYK SKUPIEŃ



mgr HENRYK SKUPIEŃ



do Uchwały NR VIII/11/2010  
Rady Miejskiej w Bieruniu  
z dnia 30 września 2010 r.  
w sprawie: nadania nazw odcinkom dróg oraz placom  
położonym na terenie gminy Bieruń





# Mapa zasadnicza skala 1:1000

wysypisko ziemi

STAROSTWO POWIATOWE w BIERUNIU  
WYDZIAŁ GEODEZJI I GOSPODARSTWA NIERUCHOMOŚCIAMI  
POWIATOWY OŚRODEK DOKUMENTACJI  
GEODEZYJNEJ I KARTOGRAFICZNEJ

Reprodukowanie, rozprowadzanie i rozprowadzanie  
niniejszego dokumentu wymaga pozwolenia o  
mowa w art. 18 ustawy z dnia 17 maja 1989  
Prawo geodezyjne i kartograficzne (Dz. U. Nr 30, poz.  
163 z późniejszymi zmianami)

Bierun dat 17 SIE. 2010

1609

STAROSTWO POWIATOWE w BIERUNIU  
WYDZIAŁ GEODEZJI I GOSPODARSTWA NIERUCHOMOŚCIAMI  
POWIATOWY OŚRODEK DOKUMENTACJI  
GEODEZYJNEJ I KARTOGRAFICZNEJ

Powiększenie się zgodność niniejszej mapy  
z oryginałem przyjętym do państwowego  
zapisu geodezyjnego i kartograficznego  
w dniu 17.08.2010 r. i zaewidencjonowaniu  
pod nr 1609

Bierun dat 17 SIE. 2010

1609

## ZALĄCZNIK NR 17

do Uchwały NR VIII/11/2010  
Rady Miejskiej w Bieruniu  
z dnia 30 września 2010 r.  
w sprawie: nadania nazw odcinkom dróg oraz placom  
położonym na terenie gminy Bierun

RADA MIEJSKA  
w BIERUNIU

PRZEWODNICZĄCY  
RADY MIEJSKIEJ  
w BIERUNIU

mgr HENRYK SKUPIEŃ



STAROSTWO POWIATOWE w BIERUNIU  
WYDZIAŁ GEODEZJI I GOSPODARKI NIERUCHOMOŚCIAMI  
POWIATOWY OŚRODEK DOKUMENTACJI  
GEODEZYJNEJ I KARTOGRAFICZNEJ

Reprodukowanie, rozpowszechnianie i rozprowadzanie  
niniejszego dokumentu wymaga zezwolenia o którym  
mowa w art. 18 ustawy z dnia 17 maja 1989  
Prawo geodezyjne i kartograficzne (Dz. U. Nr 30, poz.  
163 z późniejszymi zmianami)

17 SIE. 2010

Bierun do ...

STAROSTWO POWIATOWE w BIERUNIU  
WYDZIAŁ GEODEZJI I GOSPODARKI NIERUCHOMOŚCIAMI  
POWIATOWY OŚRODEK DOKUMENTACJI  
GEODEZYJNEJ I KARTOGRAFICZNEJ

Poswiadcza się zgodność niniejszej mapy  
z planem przyjętym do państwowego  
zasobu geodezyjnego i kartograficznego  
w dniu ... i zaewidencjonowanym  
pod nr ...

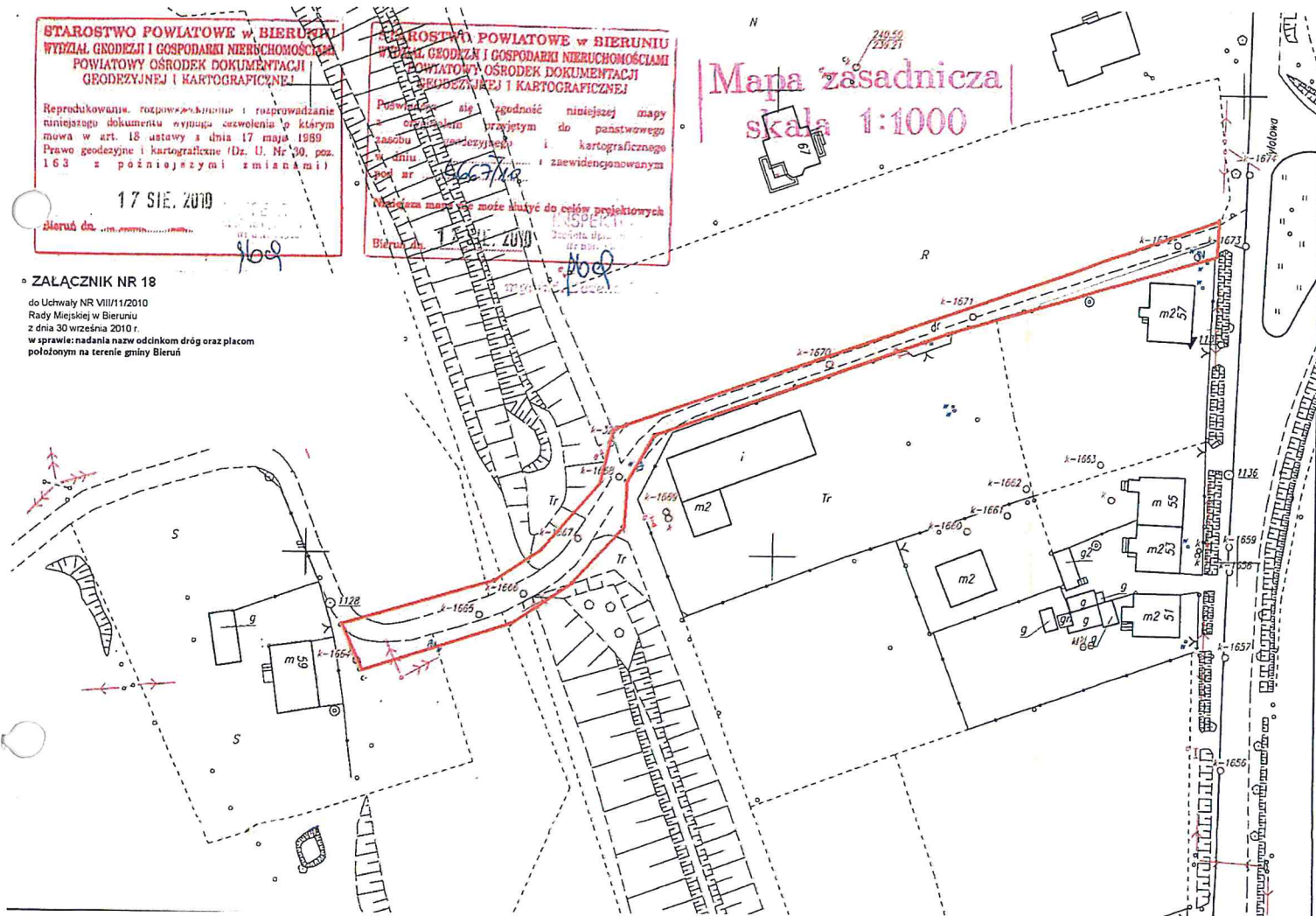
Niniejsza mapa może służyć do celów projektowych

Bierun do ...

Mapa zasadnicza  
skala 1:1000

# • ZAŁĄCZNIK NR 18

do Uchwały NR VIII/11/2010  
Rady Miejskiej w Bieruniu  
z dnia 30 września 2010 r.  
w sprawie: nadania nazw odcinkom dróg oraz placom  
położonym na terenie gminy Bierun



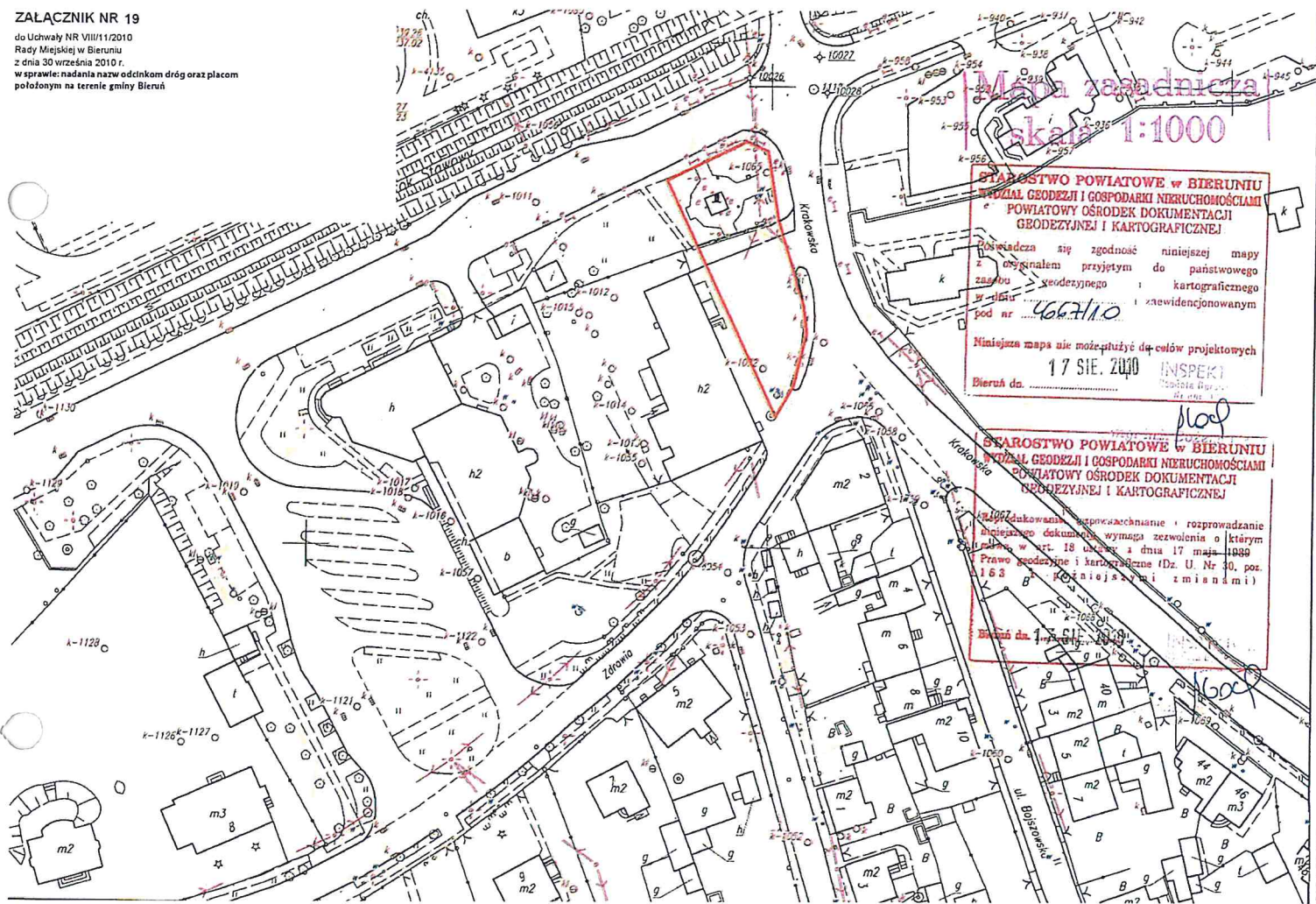
RADA MIEJSKA  
w BIERUNIU

PRZEWODNICZĄCY  
RADY MIEJSKIEJ  
w BIERUNIU

mgr HENRYK SKUPIEŃ

**ZALĄCZNIK NR 19**

do Uchwały NR VIII/11/2010  
Rady Miejskiej w Bieruniu  
z dnia 30 września 2010 r.  
w sprawie: nadania nazw odcinkom dróg oraz placom  
położonym na terenie gminy Bieruń



**RADA MIEJSKA  
w BIERUNIU**

**PRZEWODNICZĄCY  
RADY MIEJSKIEJ  
w BIERUNIU**

**mgr HENRYK SKUPIEN**



# Mapa zasadnicza

skala 1:1000

STAROSTWO POWIATOWE w BIERUNIU  
WYDZIAŁ GEODEZJI I GOSPODARKI NIERUCHOMOŚCIAMI  
POWIATOWY OŚRODEK DOKUMENTACJI  
GEODEZYJNEJ I KARTOGRAFICZNEJ

Reprodukowanie, rozpowszechnianie, rozprowadzanie  
niniejszego dokumentu wymaga pozwolenia o którym  
mowa w art. 18 ustawy z dnia 17 maja 1989  
Prawo geodezyjne i kartograficzne (Dz. U. Nr 30, poz.  
183 z późniejszymi zmianami)

Bieruń dn. 17 SIE. 2010

STAROSTWO POWIATOWE w BIERUNIU  
WYDZIAŁ GEODEZJI I GOSPODARKI NIERUCHOMOŚCIAMI  
POWIATOWY OŚRODEK DOKUMENTACJI  
GEODEZYJNEJ I KARTOGRAFICZNEJ

Poświadcza się zgodność niniejszej mapy  
z oryginałem przyjętym do państwowego  
zasobu geodezyjnego i kartograficznego  
w dniu 9.6.2010 i zaewidencjonowanym  
pod nr 9667/10

Niniejsza mapa nie może służyć do celów projektowych

17 SIE. 2010

Bieruń dn.

## ZAŁĄCZNIK NR 20

do Uchwały NR VIII/11/2010

Rady Miejskiej w Bieruniu

z dnia 11 września 2010 r.

w sprawie: nadania nazw odcinkom dróg oraz placom  
położonym na terenie gminy Bieruń

RADA MIEJSKA  
w BIERUNIU

PRZEWODNICZĄCY  
RADY MIEJSKIEJ  
w BIERUNIU

mgr HENRYK SKUCHN