

**UCHWAŁA NR VII/4/2017
RADY MIEJSKIEJ W BIERUNIU**

z dnia 25 maja 2017 r.

w sprawie przyjęcia logo Miasta Bierunia oraz zasad jego używania

Na podstawie art. 18 ust. 1 ustawy z dnia 8 marca 1990 r. o samorządzie gminnym (t.j. Dz. U. z 2016 r., poz. 446 z późn. zm.) oraz art. 3 ustawy z dnia 21 grudnia 1978 r. o odznakach i mundurach (t.j. Dz. U. z 2016 r. poz. 38), na wniosek Burmistrza Miasta Bierunia,

**RADA MIEJSKA W BIERUNIU
uchwała:**

§ 1.1. Przyjąć logo Miasta Bierunia, którego wzór oraz specyfikacja techniczna zawarte są w Systemie Identyfikacji Wizualnej dla Miasta Bierunia, stanowiącym załącznik do niniejszej uchwały.

2. Logo Miasta jest symbolem graficznym, które pełni funkcję promocyjną i jest identyfikatorem wizualnym Miasta wykorzystywanym w szczególności do celów promocyjnych, kreowania wizerunku i komunikacji marketingowej Miasta Bierunia.

3. Logo może być używane jedynie w proporcjach i kolorystyce, określonych w Systemie Identyfikacji Wizualnej dla Miasta Bierunia.

4. Logo stanowi własność Miasta Bierunia i podlega ochronie prawnej.

5. Prawo do używania logo bez ubiegania się o zgodę przysługuje organom Miasta Bierunia, Urzędowi Miejskiemu w Bieruniu oraz jednostkom organizacyjnym gminy Bieruń.

6. W innych przypadkach zgodę na używanie logo wydaje Burmistrz Miasta Bierunia na pisemny wniosek zainteresowanego.

7. Logo nie może być wykorzystywane w sposób godzący w interes lub dobre imię miasta.

§ 2. Wykonanie uchwały powierzyć Burmistrzowi Miasta Bierunia.

§ 3. Uchwała wchodzi w życie po upływie 14 dni od dnia ogłoszenia w Dzienniku Urzędowym Województwa Śląskiego.

Przewodniczący Rady
Miejskiej w Bieruniu

Marcin Nyga

Załącznik do Uchwały Nr VII/4/2017

Rady Miejskiej w Bieruniu

z dnia 25 maja 2017 r.



System Identyfikacji Wizualnej dla

MIASTA BIERUŃ

marzec 2017



SPIS TREŚCI

Wstęp	03
Jak powstał znak	04
1. LOGO	
Nazwa i znak	06
Logo – konstrukcja znaku podstawowego	07
Logo – kolorystyka znaku podstawowego	08
Logo – wersja pozioma znaku podstawowego	09
Pole ochronne	10–11
Minimalne wielkości loga	12
Kolorystyka	13
Dopuszczalne i niedopuszczalne formy logo	14
Zasady stosowania z herbem	15

2. BAZOWE ELEMENTY GRAFICZNE

Czcionka	17
Element dekoracyjny	18

3. PAKIET BIUROWY

Wzory druków	20–26
Wzory papeterii e-mail	27
Wzory prezentacji	28

4. MATERIAŁY INFORMACYJNE

Wzory plakatu	30
Roll up i ścianka	31
Flaga, baner, namiot	32
Outdoor	33
Ogłoszenie prasowe	34
Profile społecznościowe	35
Gadżety reklamowe	36



Wstęp

System Identyfikacji Wizualnej dla MIASTA BIERUŃ to zbiór wytycznych, adresowanych do osób zajmujących się działaniami wizerunkowymi i promocyjnymi MIASTA.

Konsekwentne stosowanie wytycznych zagwarantuje spójność w promocji i rozpoznawalność, tym samym wpłynie na kształtowanie pozytywnego wizerunku MIASTA.



JAK POWSTAŁ ZNAK

Znak powstał z zestawienia ikony serca i dużej litery B, która jest inicjałem miasta.

1. LOGO



BIERUŃ
CI PRZAJE

NAZWA I ZNAK

Logo to podstawowy element identyfikujący MIASTO

W jego skład wchodzi:

- logotyp
- elementy graficzne

Logotypem programu jest nazwa „BIERUŃ” wraz z pojawiającym się dopiskiem „CI PRZAJE”.



Logo – konstrukcja znaku podstawowego

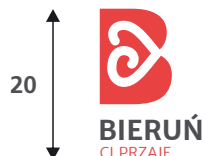
Zasady stosowania:

Konstrukcja logo umożliwia odtworzenie go w dowolnej skali. Logo powiększane jest proporcjonalnie. Nie dopuszcza się zmiany proporcji lub położenia elementów składowych logo względem siebie. Wyjątek stanowi stosowanie logo na małych gadżetach, które opisano na dalszych stronach SIW.



MINIMALNE WIELKOŚCI LOGA

Minimalna wysokość logo w wersji podstawowej wynosi 20 mm.





Logo – kolorystyka znaku podstawowego

CMYK: 0 / 85 / 65 / 0
PANTONE: Red 32C
RGB (html): 232 / 66 / 67 (#E84243)

BIERUŃ
CI PRZAJE

CMYK: 0 / 0 / 0 / 80
PANTONE: 445C
RGB (html): 80 / 78 / 83 (#504E54)

Zasady stosowania:



BIERUŃ
CI PRZAJE

Logo w wersji podstawowej (kolorowej) może występować na innych płaszczyznach niż biała tylko w przypadku, gdy jego ekspozycja będzie czytelna i bardziej korzystna wizualnie niż wersja monochromatyczna lub w kontrze.

W przeciwnym przypadku wszystkie kolory logo ulegają zamianie na kolor biały.



BIERUŃ
CI PRZAJE

CMYK: 0 / 85 / 65 / 0
PANTONE: Red 32C
RGB (html): 232 / 66 / 67 (#E84243)



Logo – wersja pozioma
znaku podstawowego

Zasady stosowania:

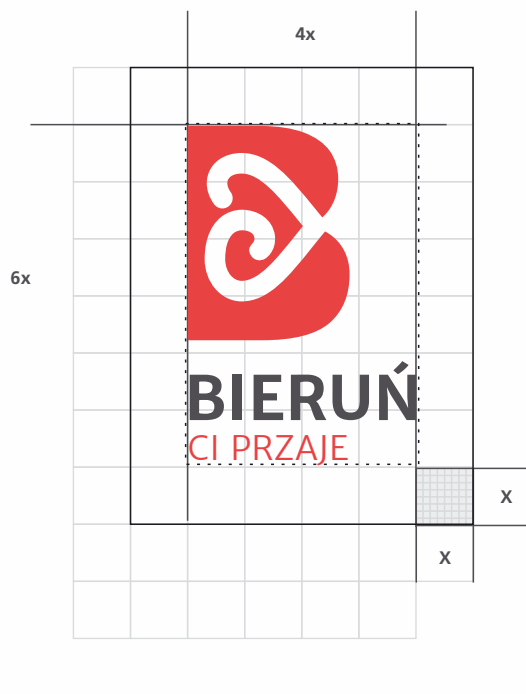
Logo może występować na różnych, ale jednolitych kolorach tła, lecz jeśli kolor tła jest intensywny i utrudnia czytelny odbiór znaku, stosuje się logo w kontrze.

Wszystkie kolory loga ulegają zamianie na kolor biały.

MINIMALNE WIELKOŚCI LOGA

Minimalna wysokość loga w wersji poziomej wynosi 12 mm.





POLE OCHRONNE

logo w wersji podstawowej
poszczególne subbrandy

Pole ochronne to obszar pustej przestrzeni wokół logo, pełniący funkcję ochronną przed ingerencją innych elementów graficznych. Definiuje również margines, jaki należy zachować od brzegu dokumentu lub innego elementu graficznego.

Wielkość pola ochronnego wynosi X.

Zasady stosowania:

Zasada stosowania pola ochronnego dotyczy wszystkich wersji logo. Prawidłowe zastosowanie pola ochronnego przedstawiono na następnej stronie SIW.

Lorem ipsum dolor sit amet, consectetur adipiscing elit. Sed sollicitudin in felis id posuere. Proin sed bibendum diam. Suspendisse potenti. Aliquam nunc diam, tristique a mattis in, tempus sit amet eros. Cras blandit pharetra viverra. Donec lobortis lectus enim, id mollis nisi mattis eget. Morbi nibh dolor, euismod vel leo auctor, porttitor consequat nibh.

Cras blandit pharetra viverra. Donec lobortis lectus enim, id mollis nisi mattis eget.



Lorem ipsum dolor sit amet, consectetur adipiscing elit. Sed sollicitudin in felis id posuere. Proin sed bibendum diam. Suspendisse potenti. Aliquam nunc diam, tristique a mattis in, tempus sit amet eros. Cras blandit pharetra viverra. Donec lobortis lectus enim, id mollis nisi mattis eget. Morbi nibh dolor, euismod vel leo auctor, porttitor consequat nibh.

Cras blandit pharetra viverra. Donec lobortis lectus enim, id mollis nisi mattis eget. Pellen tesque consequat, magna id vestibulum porta, mi ante lacinia sem, ac mattis lacus velit vitae leo. Maecenas non mattis arcu, et dapibus lacus. Mauris interdum congue turpis nec fringilla. Aliquam ut tellus volutpat eros placerat luctus. Donec dictum pulvinar ultrices. In varius varius sem eu facilisis. Suspendisse ut orci mauris. Etiam fringilla vehicula lacus, quis.



Lorem ipsum dolor sit amet, consectetur adipiscing elit. Sed sollicitudin in felis id posuere. Proin sed bibendum diam. Suspendisse potenti. Aliquam nunc diam, tristique a mattis in, tempus sit amet eros. Cras blandit pharetra viverra. Donec lobortis lectus enim, id mollis nisi mattis eget. Morbi nibh dolor, euismod vel leo auctor, porttitor consequat nibh.

Cras blandit pharetra viverra. Donec lobortis lectus enim, id mollis nisi mattis eget. Lectus enim, id mollis nisi mattis eget. Cras blandit pharetra viverra. Donec lobortis lectus enim, id mollis nisi mattis eget. Pellen tesque consequat, magna id vestibulum porta, mi ante lacinia sem, ac mattis lacus velit vitae leo. Maecenas non mattis arcu, et dapibus lacus. Mauris interdum congue turpis nec fringilla. Aliquam ut tellus volutpat eros placerat luctus. Donec dictum pulvinar ultrices. In varius varius sem eu facilisis.

Lorem ipsum dolor sit amet, consectetur adipiscing elit. Sed sollicitudin in felis id posuere. Proin sed bibendum diam. Suspendisse potenti. Aliquam nunc diam, tristique a mattis in, tempus sit amet eros. Cras blandit pharetra viverra. Donec lobortis lectus enim, id mollis nisi mattis eget. Morbi nibh dolor, euismod vel leo auctor, porttitor consequat nibh.

Cras blandit pharetra viverra. Donec lobortis lectus enim, id mollis nisi mattis eget. Lectus enim, id mollis nisi mattis eget.

1. LOGO



POLE OCHRONNE logo w wersji podstawowej

Obok przedstawiono przykładowe umieszczenie loga w tekście symulującym typową publikację. Brzegi pola ochronnego to minimalne marginesy, które należy zachować umieszczając logo w projektach.

Na poniższym przykładzie logo umieszczono obok innych znaków. Pole ochronne wymusza odległość od sąsiadujących znaków.





Na potrzeby gadżetów reklamowych, ze względu na czytelność, dopuszcza się stosowanie zmodyfikowanej wersji logo – z powiększoną typografią.



MINIMALNE WIELKOŚCI LOGA logo w wersji podstawowej poszczególne subbrandy

Minimalna wysokość loga podstawowego wynosi 12 mm. Nie zaleca się stosować loga w wielkości mniejszej niż dopuszczalna, ponieważ spowoduje to brak czytelności jego poszczególnych elementów.

Zasady stosowania:

Zasada stosowania minimalnej wielkości dotyczy wszystkich wersji logo. Wielkość loga należy każdorazowo dobierać do projektu / podłoża tak, aby zapewnić jego optymalną czytelność.





20%



30%



40%



50%



60%



70%



80%



90%



100%



KOLORYSTYKA

Różne wartości nasycenia koloru tła wymuszają zastosowanie logo w różnych wersjach. Zamieszczona obok tabela pokazuje, jak stosować logo w wersji podstawowej i w kontrze.





Znak prawidłowy.



DOPUSZCZALNE I NIEDOPUSZCZALNE FORMY LOGO

Logo nie może być poddawane deformacjom. Wszelkie zniekształcenia wielkości, proporcji, kolorystyki są niedopuszczalne i zabronione.

Obok przedstawiono kilka przypadków niedozwolonych zniekształceń.

Nie dopuszcza się:

- Zmiany położenia elementów logo względem siebie.
- Zmiany czcionek oraz jakiegokolwiek zniekształcania logo lub jego części.
- Zmiany wielkości elementów względem siebie.
- Zmiany kolorów składowych.
- Stosowania logo na tłach innych niż dozwolone bez pola ochronnego.
- Stosowania logo na zdjęciach, które uniemożliwiają jego prawidłowe odczytanie.





BIERUŃ
CI PRZAJE



BIERUŃ
CI PRZAJE

Zasady stosowania z herbem

Logotyp MIASTA BIERUŃ stosujemy na materiałach marketingowo-wizerunkowych.

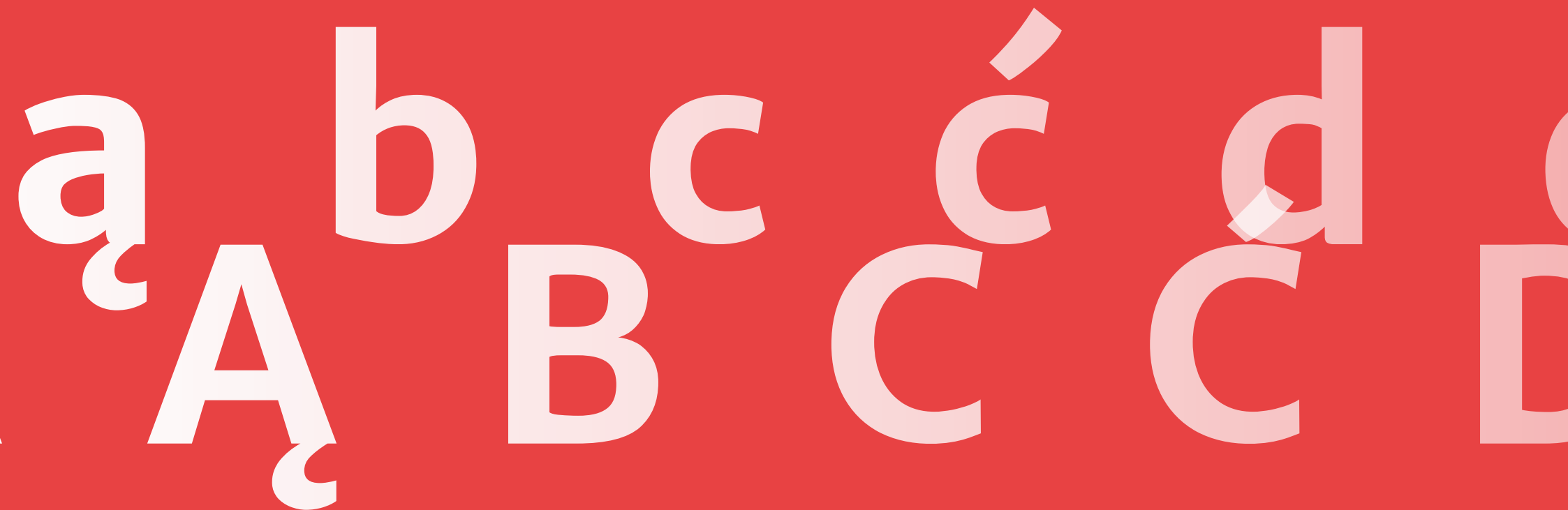
Herb MIASTA stosujemy w pismach i materiałach urzędowych. Gdy zachodzi potrzeba stosowania obu znaków stosujemy się do zasad zaprezentowanych na poniższym schemacie, a zatem:

Herb jako podstawowy symbol miasta, powinien być zawsze:

- równej wielkości jak logotyp,
- większy od logo.

Herb jako podstawowy symbol miasta, powinien być zawsze prezentowany w następującej kolejności:

- w orientacji poziomej – pierwszy od lewej strony,
- w orientacji pionowej – w pierwszej kolejności od góry.



2. BAZOWE ELEMENTY GRAFICZNE

1	2	3	4	5	6	7	8	9	0																							
a	ą	b	c	ć	d	e	ę	f	g	h	i	j	k	l	ł	m	n	ń	o	ó	p	r	s	ś	t	u	w	y	z	ź	ż	
A	Ą	B	C	Ć	D	E	Ę	F	G	H	I	J	K	L	Ł	M	N	Ń	O	Ó	P	R	S	Ś	T	U	W	Y	Z	Ź	Ż	

[illegible]

**Lorem
ipsum**

Lorem ipsum dolor sit amet enim. Etiam ullamcorper. Suspendisse a pellentesque dui, non felis. Maecenas malesuada elit lectus felis, malesuada ultricies. Curabitur et ligula. Ut molestie a, ultricies porta urna. Vestibulum commodo volutpat a, convallis ac, laoreet enim. **Phasellus fermentum in, dolor. Pellentesque facilisis. Nulla imperdiet sit amet magna.** Vestibulum dapibus, mauris nec malesuada fames ac turpis velit, rhoncus eu, luctus et interdum adipiscing wisi. Aliquam erat ac ipsum. Integer aliquam purus. Quisque lorem tortor fringilla sed.

Maecenas malesuada elit lectus felis, malesuada ultricies. Curabitur et ligula. Ut molestie a, ultricies porta urna. Vestibulum commodo volutpat a, convallis ac, laoreet enim.

Merriweather to podstawowy krój przewidziany do komunikacji tekstowej w materiałach promocyjnych i informacyjnych.

Kolor czcionki to 80% czarnego, ale dopuszcza się również stosowanie jej w kolorze innym dla danego projektu. Dodatkowy kolor zaleca się stosować przy nagłówkach, tytułach lub do podkreślenia ważnych informacji w tekście. Odległość między wierszami powinna wynosić 120% wysokości znaku.

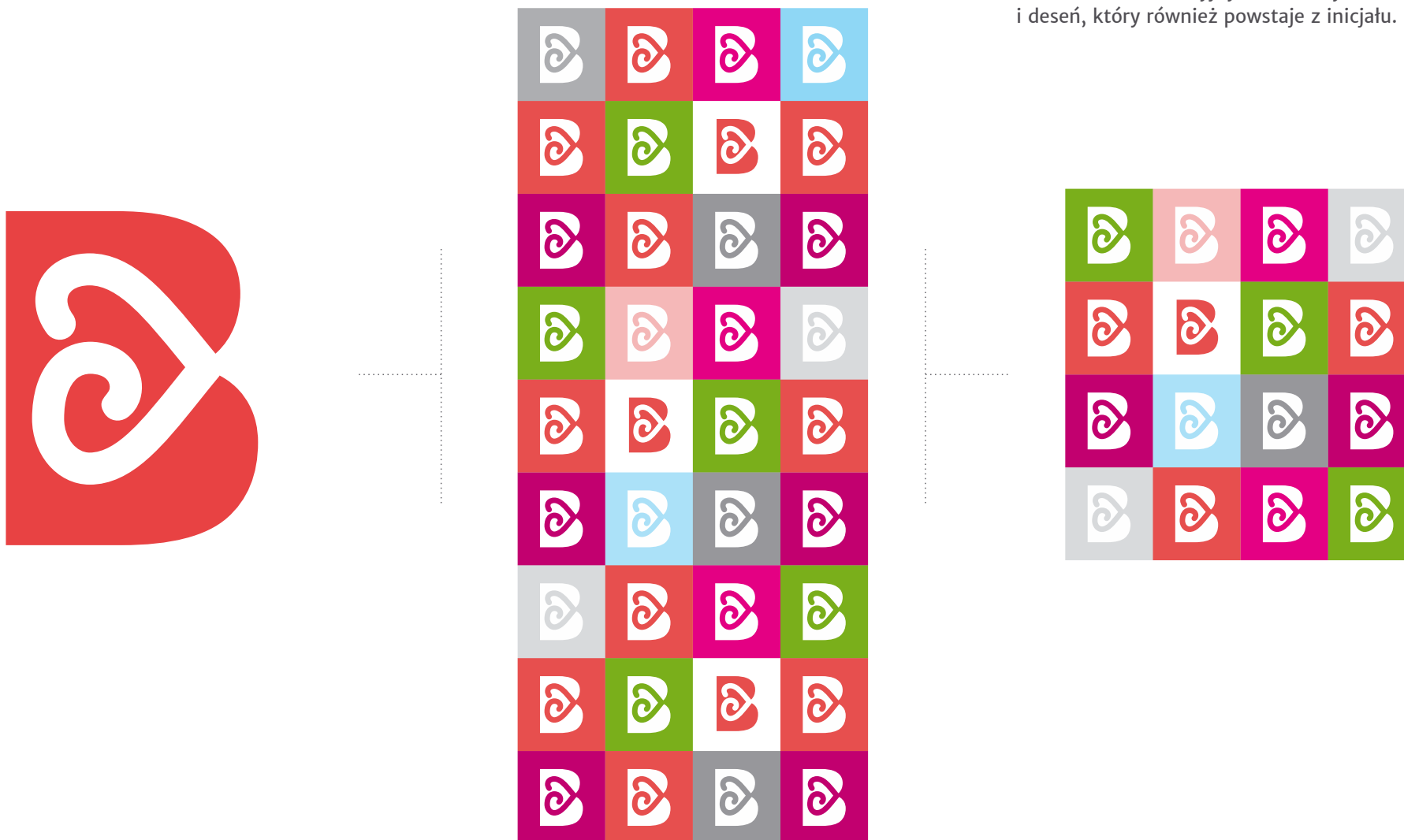
CZCIONKA POMOCNICZA – ARIAL

Czcionkę Ariala przewidziano głównie do zastosowań biurowych w korespondencji elektronicznej oraz drukowanej w biurze, jeżeli dane stanowisko komputerowe nie jest wyposażone w czcionkę Merriweather. Krój Arial powinien być stosowany także wówczas, gdy nie ma pewności, że odbiorca dysponuje czcionką Merriweather na własnym komputerze. Dotyczy to głównie podstawowych aplikacji biurowych: programów poczty elektronicznej, programów prezentacyjnych, edytorów tekstu, arkuszy kalkulacyjnych i baz danych.



ELEMENT DEKORACYJNY

Elementem dekoracyjnym może być sam inicjał jak i deseń, który również powstaje z inicjału.





3. PAKIET BIUROWY



Lorem ipsum

Lorem ipsum dolor sit amet enim. Etiam ullamcorper. Suspendisse a pellentesque dui, non felis. Maecenas malesuada elit lectus felis, malesuada ultricies. Curabitur et ligula. Ut molestie a, ultricies porta urna. Vestibulum commodo volutpat a, convallis ac, laoreet enim. **Phasellus fermentum in, dolor. Pellentesque facilisis. Nulla imperdiet sit amet magna.** Vestibulum dapibus, mauris nec malesuada fames ac turpis velit, rhoncus eu, luctus et interdum adipiscing wisi. Aliquam erat ac ipsum. Integer aliquam purus. Quisque lorem tortor fringilla sed.

Maecenas malesuada elit lectus felis, malesuada ultricies. Curabitur et ligula. Ut molestie a, ultricies porta urna. Vestibulum commodo volutpat a, convallis ac, laoreet enim.

Lorem ipsum dolor sit amet enim. Etiam ullamcorper. Suspendisse a pellentesque dui, non felis. Maecenas malesuada elit lectus felis, malesuada ultricies. Curabitur et ligula. Ut molestie a, ultricies porta urna. Vestibulum commodo volutpat a, convallis ac, laoreet enim. **Phasellus fermentum in, dolor. Pellentesque facilisis. Nulla imperdiet sit amet magna.** Vestibulum dapibus, mauris nec malesuada fames ac turpis velit, rhoncus eu, luctus et interdum adipiscing wisi. Aliquam erat ac ipsum. Integer aliquam purus. Quisque lorem tortor fringilla sed. Vestibulum dapibus, mauris nec malesuada fames ac turpis velit, rhoncus eu, luctus et interdum adipiscing wisi. Aliquam erat ac ipsum. Integer aliquam purus. Quisque lorem tortor fringilla sed. Vestibulum dapibus, mauris nec malesuada fames ac turpis velit, rhoncus eu, luctus et interdum adipiscing wisi. Aliquam erat ac ipsum. Integer aliquam purus. Quisque lorem tortor fringilla sed.

Fringilla sedim

www.bierun.pl

ul. Rynek 14, Bieruń 43-150
Powiat Bieruńsko-Lędziński,
województwo śląskie

tel. +48 32 324 24 00
fax: +48 32 216 47 77
e-mail: urzad@um.bierun.pl

WZORY DRUKÓW papier firmowy: Logo w wersji podstawowej

Papier firmowy A4.

Zalecany papierem jest SENDME w kolorze białym o gramaturze 100-120 g.

Dopuszcza się także użycie innych białych papierów offsetowych o gładkiej fakturze.

Kolor czcionki to 80% czarnego, ale dopuszcza się również stosowanie jej w kolorze innym dla danego projektu. Dodatkowy kolor zaleca się stosować przy nagłówkach, tytułach lub do podkreślenia ważnych informacji w tekście. Odległość między wierszami powinna wynosić 120% wysokości znaku.



WZORY DRUKÓW

wizytówki:

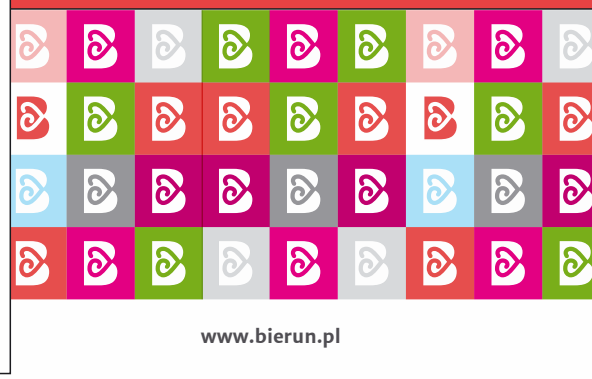
Logo w wersji podstawowej i poziomej

Wizytówka format 90x50 A4.

Zalecany papier jest SENDME w kolorze białym o gramaturze 350 g.

Dopuszcza się także użycie innych białych papierów offsetowych o gładkiej fakturze.

Kolor czcionki to 80% czarnego, ale dopuszcza się również stosowanie jej w kolorze innym dla danego projektu. Dodatkowy kolor zaleca się stosować przy nagłówkach, tytułach lub do podkreślenia ważnych informacji w tekście. Odległość między wierszami powinna wynosić 120% wysokości znaku.





**WZORY DRUKÓW
identyfikator:
Logo w wersji poziomej**

Identyfikator format 90x50.

Zalecany papierem jest SENDME w kolorze białym o gramaturze 200 g.

Dopuszcza się także użycie innych białych papierów offsetowych o gładkiej fakturze.

Kolor czcionki to 80% czarnego, ale dopuszcza się również stosowanie jej w kolorze innym dla danego projektu. Dodatkowy kolor zaleca się stosować przy nagłówkach, tytułach lub do podkreślenia ważnych informacji w tekście. Odległość między wierszami powinna wynosić 120% wysokości znaku.

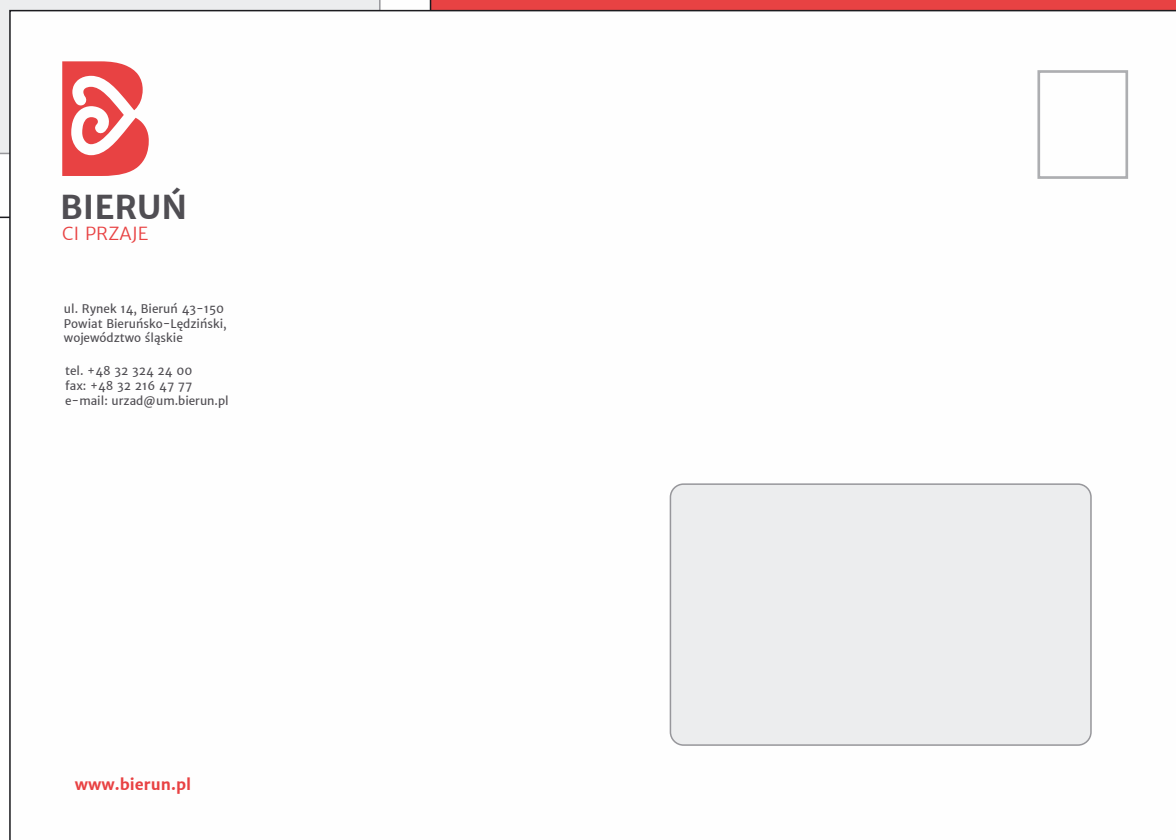
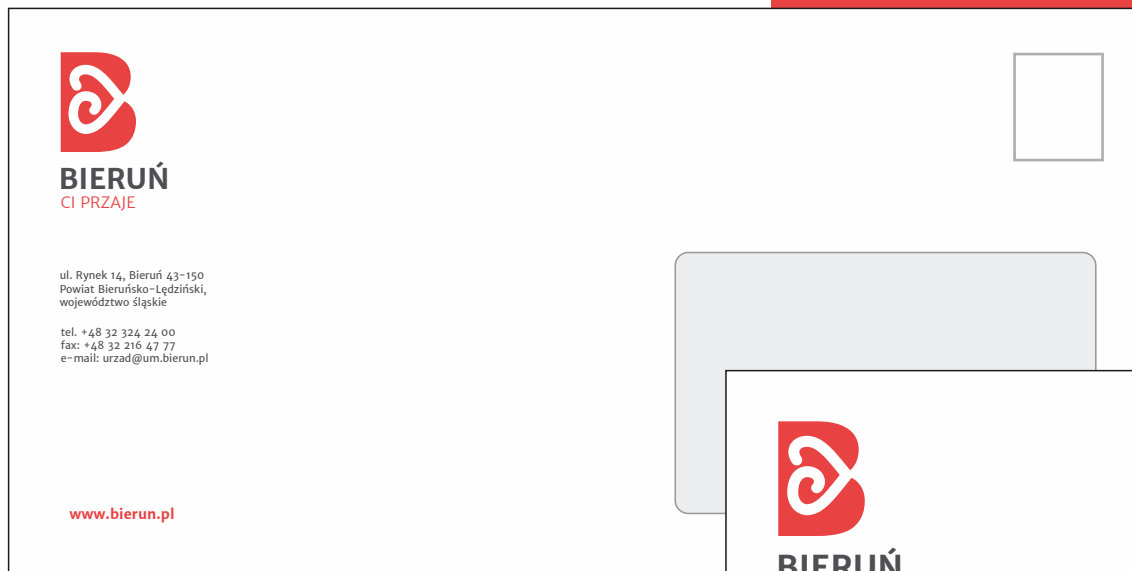




**WZORY DRUKÓW
koperty firmowe:
logo w wersji podstawowej**

Koperty DL i C5

Minimalna wielkość czcionki to 8 pkt. Do druku kopert zaleca się technikę offsetową. Przy projektowaniu kopert należy pamiętać, że podczas nadruku na kopertach gotowych pozostaje 10 mm niezadrukowalnego marginesu.





WZORY DRUKÓW
teczka





WZORY DRUKÓW
dyplom



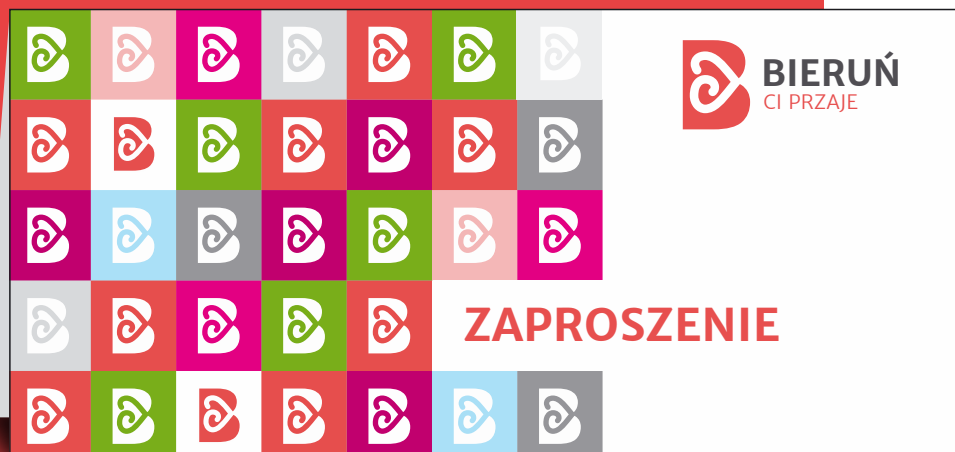
Inicjał może być również odwzorowany jako przestrzenny model i może służyć np. jako medal pamiątkowy.



WZORY DRUKÓW
zaproszenie DL:
logo w wersji podstawowej

Projekt zaproszenia DL
(przód, tył okładki oraz wnętrze).

Dodatkowym uszlachetnieniem może być
zastosowanie lakieru UV.



Serdecznie zapraszamy

Lorem ipsum dolor sit amet enim. Etiam ullamcorper.
Suspendisse a pellentesque dui, non felis. Maecenas
malesuada elit lectus felis, malesuada ultricies. Curabitur
et ligula. Ut molestie a, ultricies po

Lorem ipsum dolor sit amet enim. Etiam ullamcorper.
Suspendisse a pellentesque dui, non felis. Maecenas
malesuada elit lectus felis, malesuada ultricies. Curabitur
et ligula. Ut molestie a, ult



www.bierun.pl



WZÓR PAPETERII E-MAIL logo w wersji podstawowej



BIERUŃ
CI PRZAJE

Lorem ipsum

Lorem ipsum dolor sit amet enim. Etiam ullamcorper. Suspendisse a pellentesque dui, non felis. Maecenas malesuada elit lectus felis, malesuada ultricies. Curabitur et ligula. Ut molestie a, ultricies porta urna. Vestibulum commodo volutpat a, convallis ac, laoreet enim. **Phasellus fermentum in, dolor. Pellentesque facilisis. Nulla imperdiet sit amet magna.** Vestibulum dapibus, mauris nec malesuada fames ac turpis vel, rhoncus eu, luctus et interdum adipiscing wisi. Aliquam erat ac ipsum. Integer aliquam purus. Quisque lorem tortor fringilla sed.

Maecenas malesuada elit lectus felis, malesuada ultricies. Curabitur et ligula. Ut molestie a, ultricies porta urna. Vestibulum commodo volutpat a, convallis ac, laoreet enim.

Lorem ipsum dolor sit amet enim. Etiam ullamcorper. Suspendisse a pellentesque dui, non felis. Maecenas malesuada elit lectus felis, malesuada ultricies. Curabitur et ligula. Ut molestie a, ult

Imię Nazwisko

Stanowisko
Wydział

ul. Rynek 14, Bieruń 43-150
Powiat Bieruńsko-Lędzki, województwo śląskie
tel. kom. +48 508 007 738
tel. zespołu: + 48 32 303 56 44

www.bierun.pl





WZORY PREZENTACJI
power point





4. MATERIAŁY INFORMACYJNE

marzec 2017



BIERUŃ
CI PRZAJE

Bieruń jest miastem, które od pierwszego wejrzenia potrafi zauroczyć. Gdy ktoś przyjeżdża tu pierwszy raz, instynktownie kieruje się w stronę starówki. Walencinek i Rynek zachwycają swoim wyglądem, historią i klimatem.

Spoglądając z fontannybieruńskie „utopce” rozpoczynają opowieść, która potrafi zainteresować. Bieruń jest ciekawy, jest tu tajemnica, legenda, którą chce się poznać.

www.bierun.pl

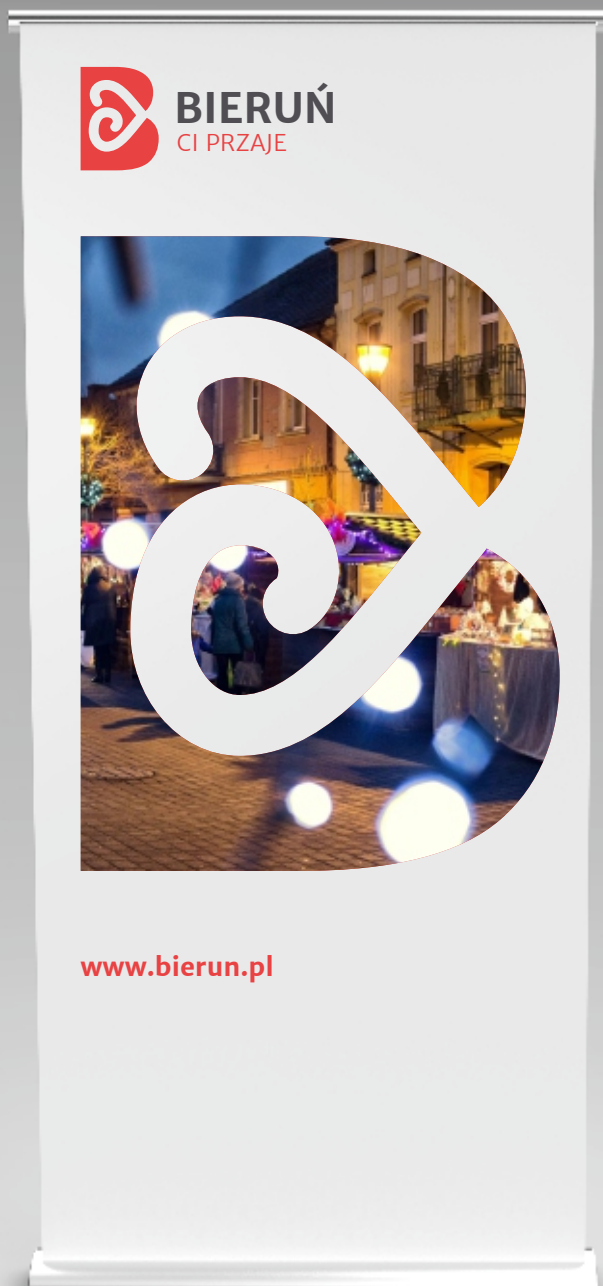


WZÓR PLAKATU
format A3





ROLL UP I ŚCIANKA





FLAGA, BANER, NAMIOT





OUTDOOR



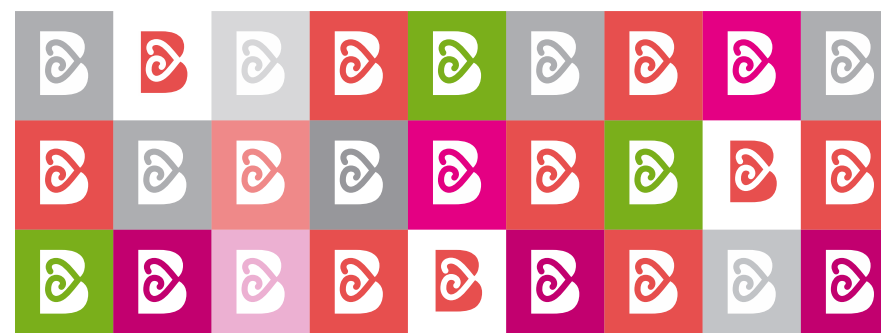


OGŁOSZENIE PRASOWE





PROFILE SPOŁECZNOŚCIOWE





GADŻETY REKLAMOWE



