

Projekt

z dnia 20 sierpnia 2021 r.

Zatwierdzony przez

**UCHWAŁA NR
RADY MIEJSKIEJ W BIERUNIU**

z dnia 2021 r.

**w sprawie przystąpienia do sporządzenia miejscowego planu zagospodarowania przestrzennego obszaru
położonego w rejonie ulic: Oświęcimskiej, Świerczynieckiej, linii kolejowej,
toru prób i rzeki Mlecznej**

Na podstawie art. 18 ust. 2 pkt 15 ustawy z dnia 8 marca 1990 r. o samorządzie gminnym (Dz.U. z 2021 r., poz. 1372 z późn. zm.) oraz art. 14 ust. 1 i 4 ustawy z dnia 27 marca 2003 r. o planowaniu i zagospodarowaniu przestrzennym (Dz.U. z 2021 r., poz. 741 z późn. zm.), na wniosek Burmistrza Miasta Bierunia,

**RADA MIEJSKA W BIERUNIU
uchwała:**

- § 1. Przystąpić do sporządzenia miejscowego planu zagospodarowania przestrzennego obszaru położonego w rejonie ulic: Oświęcimskiej, Świerczynieckiej, linii kolejowej, toru prób i rzeki Mlecznej.
- § 2. Granice obszaru objętego planem oznaczono na mapie stanowiącej załącznik graficzny nr 1 oraz w załączniku nr 2 dane przestrzenne do niniejszej uchwały.
- § 3. Wykonanie uchwały powierzyć Burmistrzowi Miasta Bierunia.
- § 4. Uchwała wchodzi w życie z dniem podjęcia.

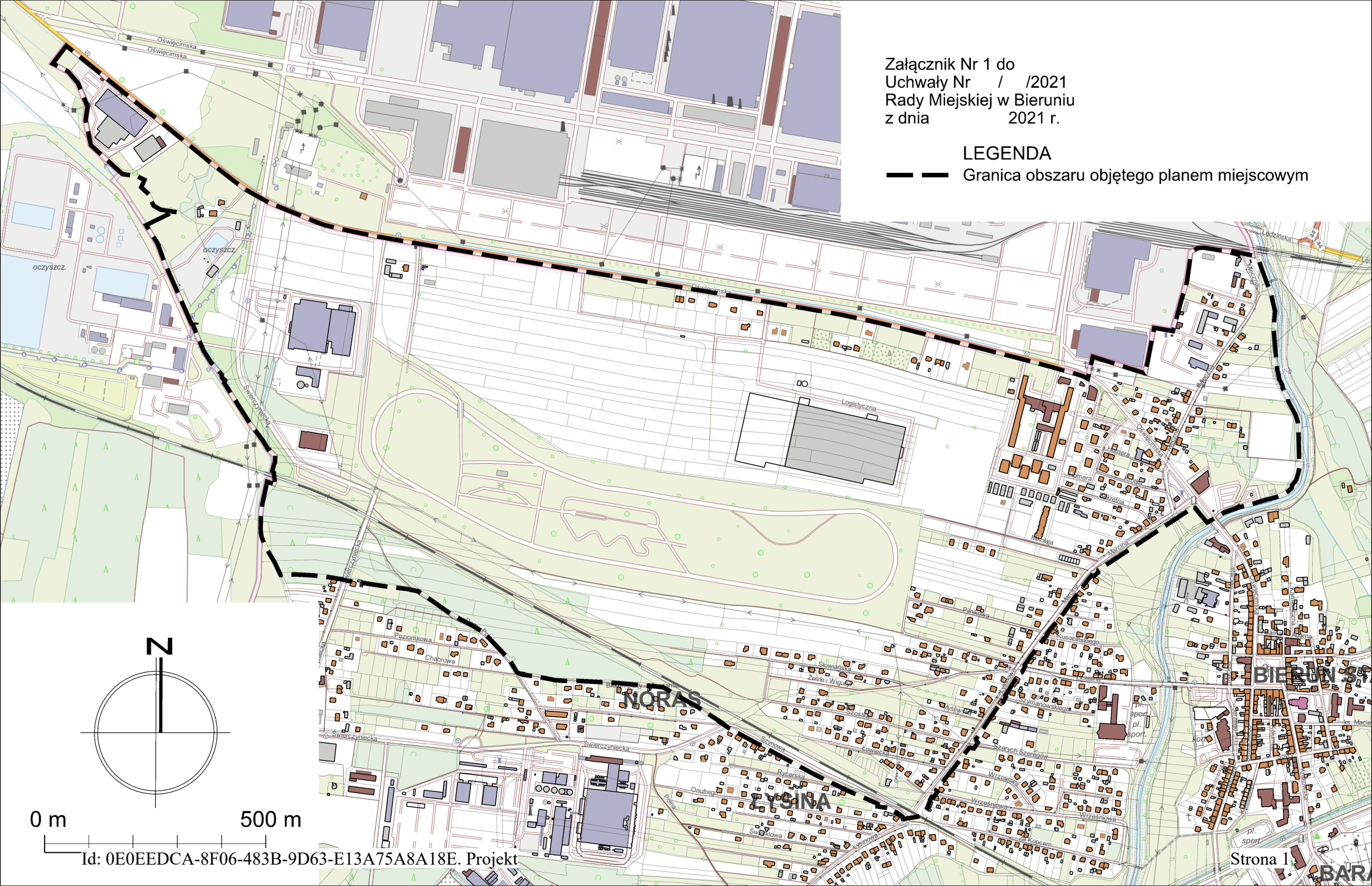
Przewodniczący Rady
Miejskiej

Marcin Nyga

Załącznik Nr 1 do
Uchwały Nr / /2021
Rady Miejskiej w Bieruniu
z dnia 2021 r.

LEGENDA

— Granica obszaru objętego planem miejscowym



N

0 m

500 m

Id: 0E0EEDCA-8F06-483B-9D63-E13A75A8A18E. Projekt

Strona 1

BAR

Załącznik Nr 2 do uchwały Nr

Rady Miejskiej w Bieruniu

z dnia 2021 r.

Zalacznik2.xml



Dane przestrzenne, o których mowa w art. 67a ust. 3 i 5 ustawy z dnia 27 marca 2003 r. o planowaniu i zagospodarowaniu przestrzennym (t.j. Dz.U. z 2021 r. poz. 741 z późn. zm.)

UZASADNIENIE

Zgodnie z art. 14 ust. 1 ustawy z dnia 27 marca 2003 r. o planowaniu i zagospodarowaniu przestrzennym (t.j. Dz.U. z 2021 r., poz. 741 z późn. zm.), w celu ustalenia przeznaczenia terenów oraz określenia sposobów ich zagospodarowania i zabudowy, Rada Miejska w Bieruniu podejmuje uchwałę o przystąpieniu do sporządzenia miejscowego planu zagospodarowania przestrzennego (mpzp).

Granice obszaru opracowania, w przeważającej części objęte są ustaleniami miejscowych planów zagospodarowania przestrzennego sporządzonych pod przepisami ustawy z dnia 7 lipca 1994 r. o zagospodarowaniu przestrzennym, w rezultacie czego obowiązujące zapisy nie spełniają wymogów ustawy z dnia 27 marca 2003 r. o planowaniu i zagospodarowaniu przestrzennym (Dz. U. z 2021 r. poz. 741 z późn. zm.). Konieczność sporządzenia nowego planu wynika również z bieżącej sytuacji i potrzeb miasta, w szczególności ze zwiększonego zapotrzebowania na tereny inwestycyjne na obszarze przy ul. Oświęcimskiej, a także z objęcia planem terenów nieposiadających obowiązującego mpzp.

Granice miejscowego planu zagospodarowania przestrzennego określono na załącznikach do uchwały.

Uchwała jest zgodna z polityką przestrzenną miasta, wyrażoną w Studium uwarunkowań i kierunków zagospodarowania przestrzennego miasta Bierunia.

Biorąc pod uwagę powyższe potwierdza się zasadność podjęcia przedmiotowej uchwały.