

ZMIANA MIEJSCOWEGO PLANU ZAGOSPODAROWANIA PRZESTRZENNEGO TERENU POŁOŻONEGO POMIĘDZY ULICAMI MARCINA, ŁYSINOWĄ, LINIĄ KOLEJOWĄ RELACJI TYCHY - LĘDZINY, RZEKĄ MLECZNĄ I UL. OŚWIECIMSKĄ

RYSUNEK PLANU

LEGENDA

OBOWIĄZUJĄCE USTALENIA PLANU

- GRANICA OBSZARU OBJĘTEGO PLANEM
- LINIE ROZGRANICZAJĄCE TERENY O RÓŻNYM PRZEZNACZENIU LUB RÓŻNYCH ZASADACH ZAGOSPODAROWANIA
- OBOWIĄZUJĄCE LINIE ZABUDOWY
- NIEPRZEKRACZALNE LINIE ZABUDOWY
- SZPALER DRZEW
- CIĄGI PIESZO - ROWEROWE
- ŚCIEŻKA DLA ROWERÓW

SYMBOLE WYZNACZONYCH TERENÓW O RÓŻNYCH PRZEZNACZENIACH LUB RÓŻNYCH ZASADACH ZAGOSPODAROWANIA

- MN TERENY ZABUDOWY MIESZKANIOWEJ JEDNORODZINNEJ
- MNU TERENY ZABUDOWY MIESZKANIOWEJ JEDNORODZINNEJ I USŁUGOWEJ
- PU TERENY OBIEKTÓW PRODUKCYJNYCH, SKŁADÓW I MAGAZYNÓW ORAZ ZABUDOWY USŁUGOWEJ
- UO TERENY USŁUG OŚWIATY
- ZP TERENY ZIELONI URZĄDZONEJ
- WH TERENY OBIEKTÓW HYDROTECHNICZNYCH
- WS TERENY WÓD POWIERZCHNIOWYCH
- KDL TERENY DROGI PUBLICZNEJ KLASY LOKALNEJ
- KDD TERENY DRÓG PUBLICZNYCH KLASY DOJAZDOWEJ
- KDW TERENY DROGI WEWNĘTRZNEJ
- KPJ TERENY KOMUNIKACJI PIESZO - JEZDNEJ
- KPR TERENY KOMUNIKACJI PIESZO - ROWEROWEJ
- KS TERENY KOMUNIKACJI SAMOCHODOWEJ
- KK TERENY KOMUNIKACJI KOLEJOWEJ

OCHRONA DÓBR KULTURY

- GRANICA STREFY OCHRONY KONSERWATORSKIEJ ZABYTKÓW ARCHEOLOGICZNYCH TOŻSAMA Z GRANICAMI STANOWISKA ARCHEOLOGICZNEGO
- GRANICA STREFY OCHRONY KONSERWATORSKIEJ KRAJOBRAZU KULTUROWEGO "K"
- OBIEKT OBJĘTY OCHRONĄ KONSERWATORSKĄ NA MOCY USTALEN PLANU

TERENY GÓRNICZE

- GRANICA TERENU GÓRNICZEGO "BIERUŃ II"
- GRANICA OBSZARU GÓRNICZEGO "BIERUŃ II"

OZNACZENIA INFORMACYJNE

STREFY I TERENY OCHRONNE

- GRANICA UŻYTKOWEGO POZIOMU WÓD PODZIEMNYCH
- 50 M STREFA OCHRONNA WAŁU PRZECIWPOWODZIOWEGO

ELEMENTY INFRASTRUKTURY TECHNICZNEJ

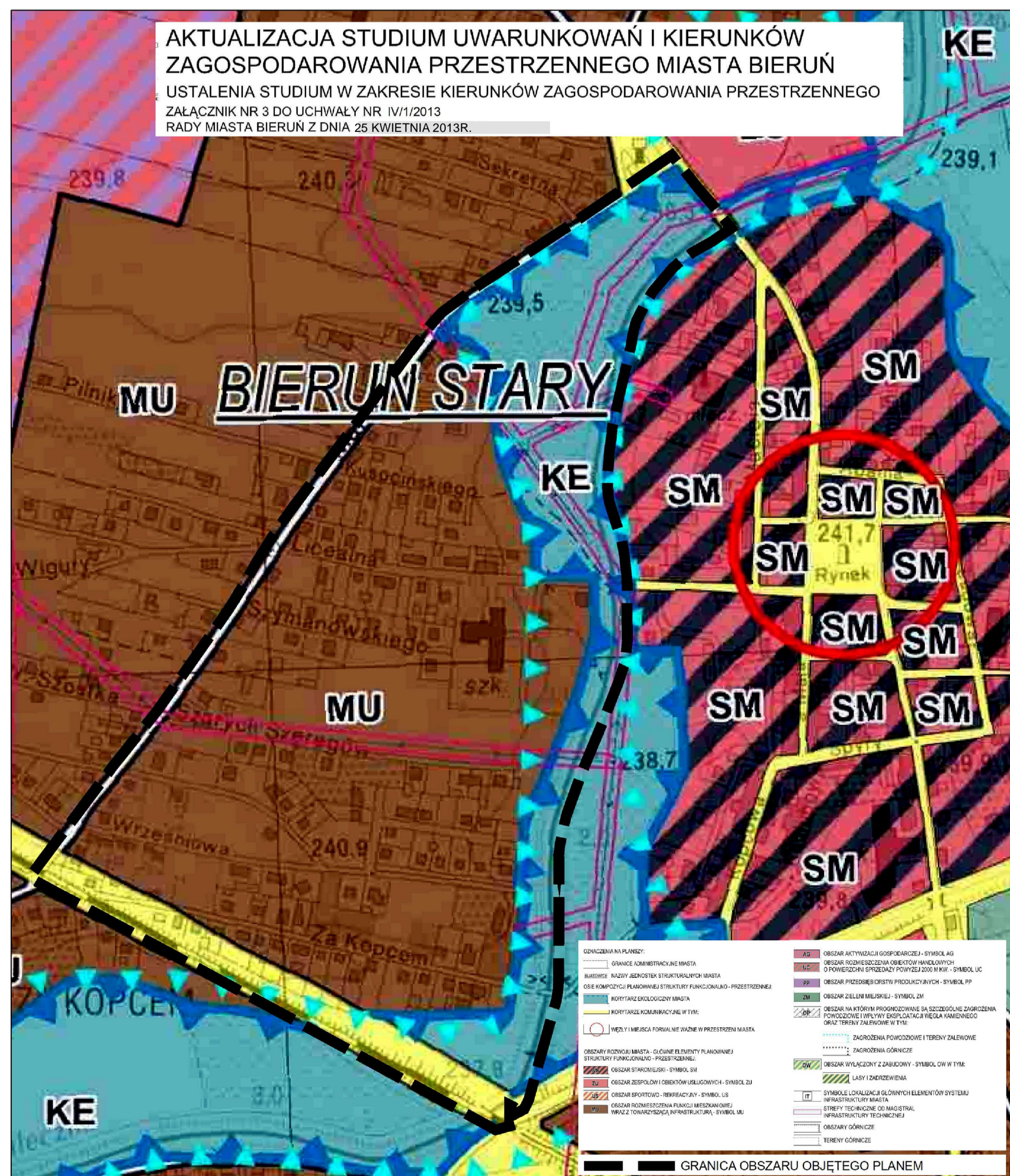
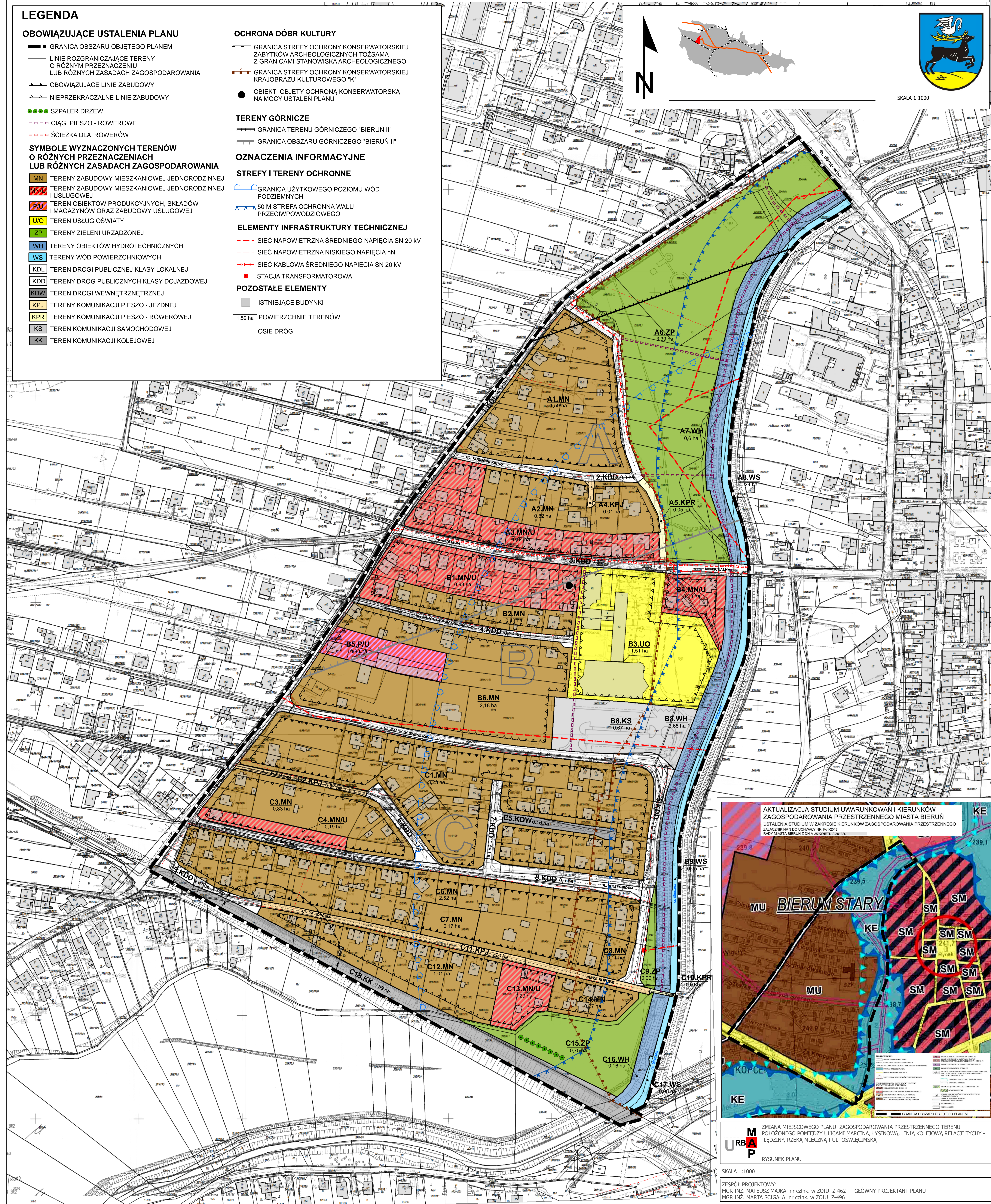
- SIEĆ NAPOWIETRZNA ŚREDNIEGO NAPIĘCIA SN 20 kV
- SIEĆ NAPOWIETRZNA NISKIEGO NAPIĘCIA nN
- SIEĆ KABLOWA ŚREDNIEGO NAPIĘCIA SN 20 kV
- STACJA TRANSFORMATOROWA

POZOSTAŁE ELEMENTY

- ISTNIEJĄCE BUDYNKI
- POWIERZCHNIE TERENÓW
- OSIE DRÓG



SKALA 1:1000



ZMIANA MIEJSCOWEGO PLANU ZAGOSPODAROWANIA PRZESTRZENNEGO TERENU POŁOŻONEGO POMIĘDZY ULICAMI MARCINA, ŁYSINOWĄ, LINIĄ KOLEJOWĄ RELACJI TYCHY - LĘDZINY, RZEKĄ MLECZNĄ I UL. OŚWIECIMSKĄ

RYSUNEK PLANU

SKALA 1:1000

ZESPÓŁ PROJEKTOWY:
MGR INŻ. MATEUSZ MAJKA nr człk. w ZOŹU Z-462 - GŁÓWNY PROJEKTANT PLANU
MGR INŻ. MARTA ŚCIGAŁA nr człk. w ZOŹU Z-496