

UCHWAŁA NR IV/5/2011
RADY MIEJSKIEJ W BIERUNIU

z dnia 31 marca 2011 r.

w sprawie: przystąpienia do sporządzenia zmiany miejscowego planu zagospodarowania przestrzennego terenu położonego w rejonie ul. Licealnej, Słowackiego, Kopcowej i rzeki Mlecznej w Bieruniu.

Na podstawie art. 18 ust. 2 pkt 5 ustawy z dnia 8 marca 1990r. o samorządzie gminnym (t.j. Dz. U. z 2001r. Nr 142 poz. 1591 z późn. zm.) oraz art. 14 ustawy z dnia 27 marca 2003r. o planowaniu i zagospodarowaniu przestrzennym (Dz. U. Nr 80 poz. 717 z późn. zm.) na wniosek Burmistrza Miasta

Rada Miejska w Bieruniu
uchwała:

§ 1

1. Przyjąć przedstawione przez Burmistrza Miasta wyniki analizy dotyczącej zasadności przystąpienia do sporządzenia zmiany miejscowego planu zagospodarowania przestrzennego terenu położonego w rejonie ul. Licealnej, Słowackiego, Kopcowej i rzeki Mlecznej w Bieruniu oraz stopnia zgodności przewidywanych rozwiązań z ustaleniami studium.

§ 2

1. Przystąpić do sporządzenia zmiany miejscowego planu zagospodarowania przestrzennego terenu położonego w rejonie ul. Licealnej, Słowackiego, Kopcowej i rzeki Mlecznej w Bieruniu, w skali 1:1000, w granicach określonych na załączniku graficznym w skali 1:1000.

2. Przedmiotem zmiany planu będą elementy określone w art. 15 ust. 2 ustawy o planowaniu i zagospodarowaniu przestrzennym.

3. Integralną częścią Uchwały jest załącznik graficzny w skali 1:1000.

§ 3

Wykonanie Uchwały powierza się Burmistrzowi Miasta Bierunia.

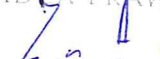
§ 4

Uchwała wchodzi w życie z dniem podjęcia.

Przewodniczący Rady Miejskiej
w Bieruniu


Przemysław Major

RADCA PRAWNY


Adam Zug



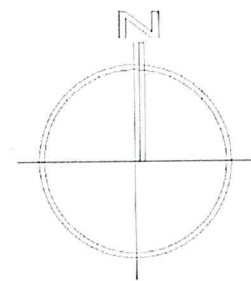
Zmiana miejscowego planu zagospodarowania przestrzennego położonego w rejonie ul. Licealnej, Słowackiego, Kopcowej i rzeki Mlecznej w Bieruniu.

**RADA MIEJSKA
w BIERUNIU**

ZAŁĄCZNIK DO UCHWAŁY NR IV/5/2011
RADY MIEJSKIEJ W BIERUNIU
Z DNIA 31 MARCA 2011R.

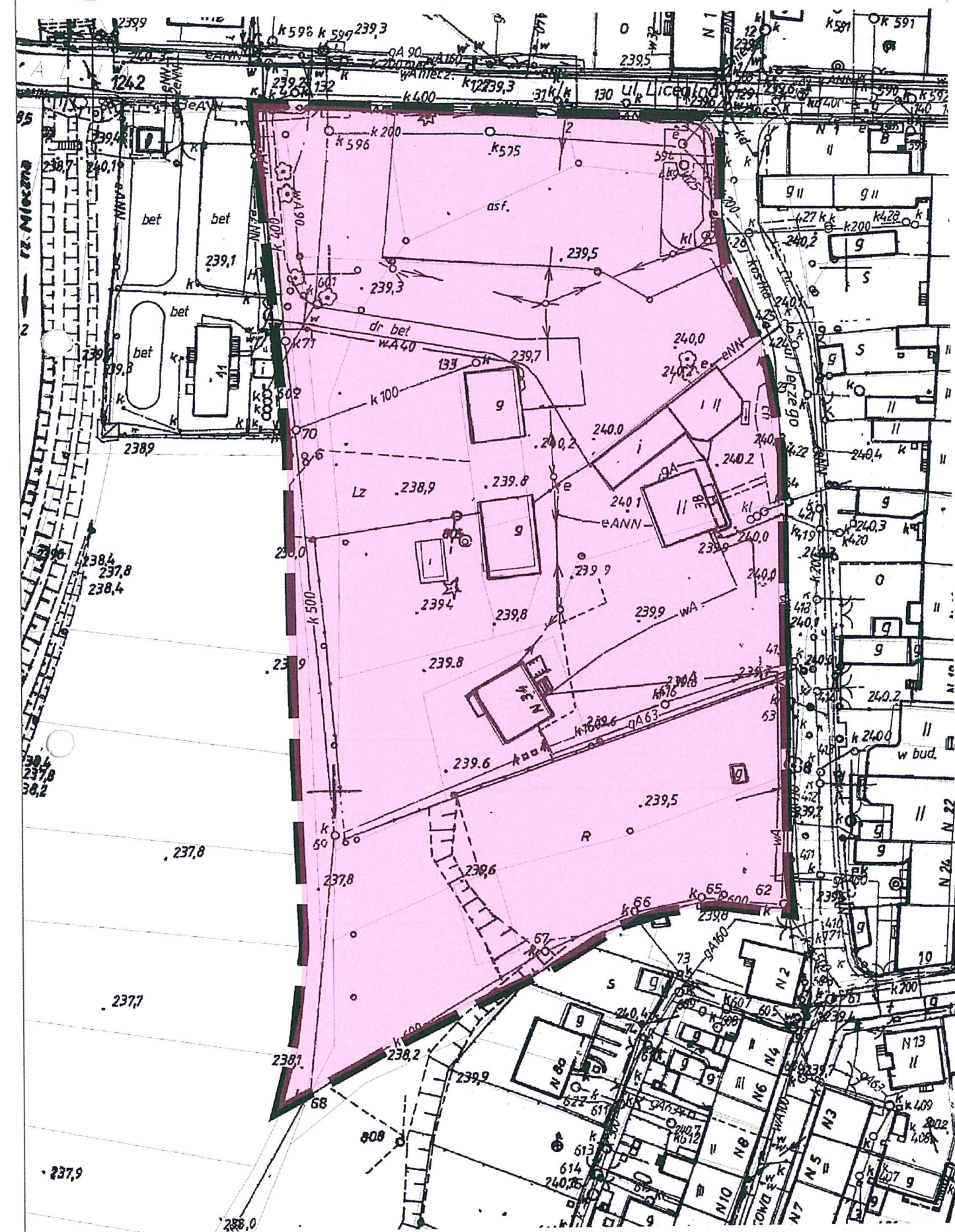
PRZEWODNICZĄCY
RADY MIEJSKIEJ
w BIERUNIU

PRZEMYSŁAW MAJOR



skala 1:1000

50 m 0 m



UZASADNIENIE

do uchwały Rady Miejskiej w Bieruniu w sprawie przystąpienia do sporządzenia zmiany Miejscowego planu zagospodarowania przestrzennego terenów położonych w rejonie ul. Licealnej, Kopcowej i rzeki Mlecznej.

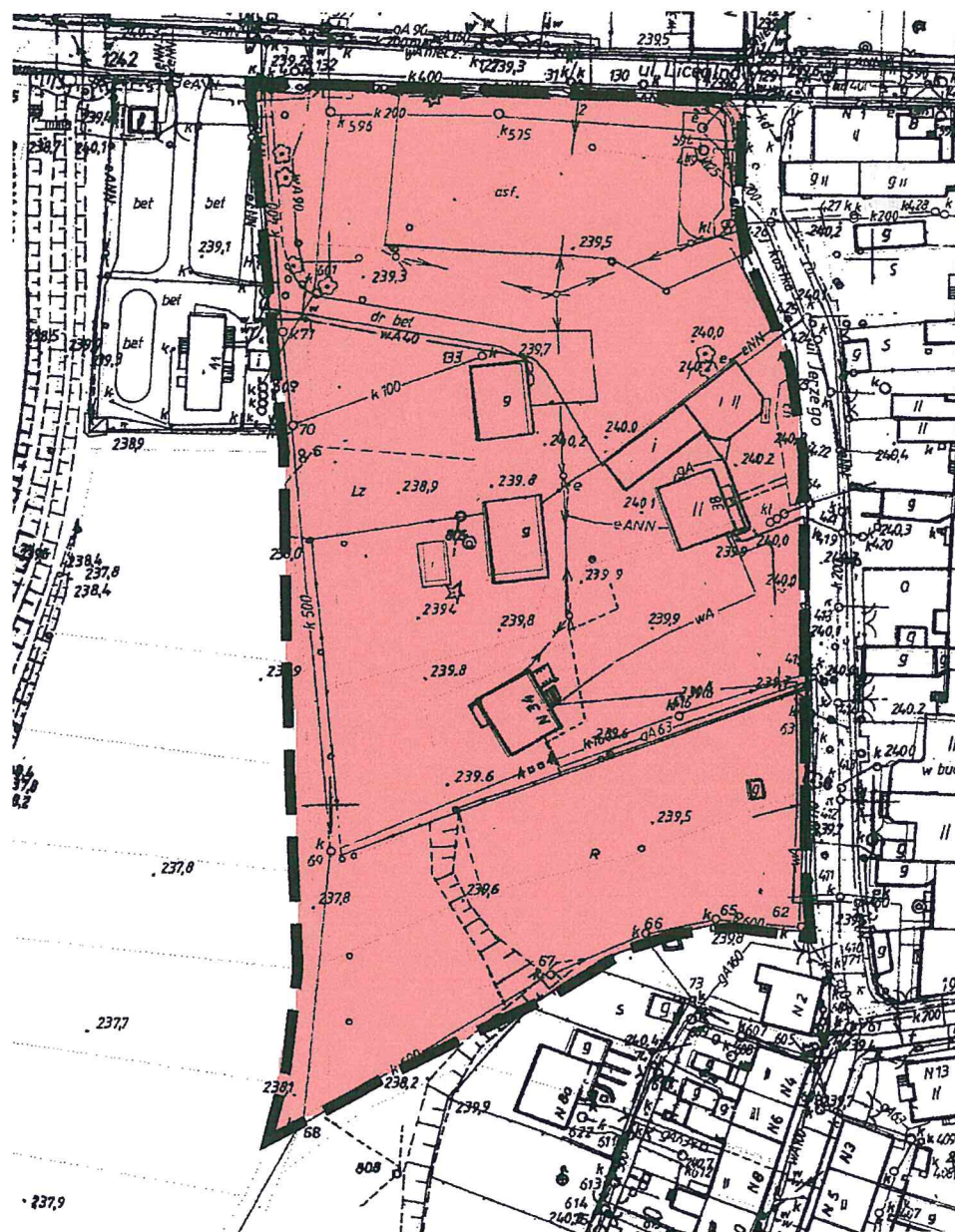
Zgodnie z art. 14 ust. 1 ustawy z dnia 27 marca 2003r. o planowaniu i zagospodarowaniu przestrzennym w celu ustalenia przeznaczenia terenów oraz określenia sposobów ich zagospodarowania, Rada Miejska podejmuje uchwałę o przystąpieniu do sporządzenia zmian miejscowego planu zagospodarowania przestrzennego. Zasięg obszaru objętego granicami proponowanej zmiany planu, określono na załączniku mapowym.

Z wnioskiem o opracowanie zmiany planu wystąpił właściciel nieruchomości położonej przy ul. Jerzego. Przeprowadzone na podstawie art. 14 ust. 5 ww. ustawy analizy zasadności przystąpienia do sporządzenia zmian planu i stopnia zgodności przewidywanych rozwiązań z ustaleniami studium uwarunkowań i kierunków zagospodarowania przestrzennego miasta Bierunia, potwierdziły zasadność podjęcia przedmiotowej uchwały w odniesieniu do terenu objętego przedmiotem niniejszej uchwały.

NACZELNIK
WYDZIAŁU ŁADU PRZESTRZENNEGO
I GOSPODARKI NIERUCHOMOŚCIAMI


inż. KRYSTYNA TRZOŃSKA

**ZASADNOŚCI PRZYSTĄPIENIA DO SPORZĄDZENIA ZMIANY MIEJSCOWEGO PLANU
ZAGOSPODAROWANIA PRZESTRZENNEGO TERENÓW POŁOŻONYCH W REJONIE
UL. LICEALNEJ, SŁOWACKIEGO, KOPCOWEJ I RZEKI MLECZNEJ
ORAZ STOPNIA ZGODNOŚCI PRZEWIDYWANYCH ROZWIĄZAŃ PLANU Z USTALENIAMI
STUDYUM UWARUNKOWAŃ I KIERUNKÓW ZAGOSPODAROWANIA PRZESTRZENNEGO
MIASTA BIERUNIA**

**MARZEC 2011r.**

SPIS TREŚCI

1. Analiza zasadności przystąpienia do sporządzenia zmiany miejscowego planu zagospodarowania przestrzennego terenów położonych w rejonie ul. Licealnej, Słowackiego, Kopcowej i rzeki Mlecznej.
 - 1.1. Podstawa i zakres opracowania.
 - 1.2. Obecny stan zagospodarowania.
 - 1.3. Ustalenia obowiązującego planu zagospodarowania przestrzennego.
 - 1.4. Ustalenia studium uwarunkowań i kierunków zagospodarowania przestrzennego.
 - 1.5. Analiza zgłoszonych wniosków dotyczących zagospodarowania obszaru.
2. Wnioski i podsumowanie.
3. Mapa terenu.

1. ANALIZA ZASADNOŚCI PRZYSTĄPIENIA DO SPORZĄDZENIA ZMIANY MIEJSCOWEGO PLANU ZAGOSPODAROWANIA PRZESTRZENNEGO TERENÓW POŁOŻONYCH W REJONIE UL. LICEALNEJ, SŁOWACKIEGO, KOPCOWEJ I RZĘKI MLECZNEJ.

1.1. Podstawa i zakres opracowania.

Obowiązek wykonania analiz wynika z art. 14 ust. 5 ustawy z dnia 27 marca 2003r. o planowaniu i zagospodarowaniu przestrzennym (Dz. U. Nr 80, poz. 717, z późn. zm.).

W celu ustalenia przeznaczenia terenów oraz określenia sposobów ich zagospodarowania i zabudowy, rada gminy podejmuje uchwałę o przystąpieniu do sporządzenia miejscowego planu zagospodarowania przestrzennego.

W planie miejscowym, zgodnie z art. 15 ust. 1 ww. ustawy, określa się obowiązkowo:

- przeznaczenie terenów oraz linie rozgraniczające tereny o różnym przeznaczeniu lub różnych zasadach zagospodarowania,
- zasady ochrony i kształtowania ładu przestrzennego,
- zasady ochrony środowiska, przyrody i krajobrazu kulturowego,
- zasady ochrony dziedzictwa kulturowego i zabytków oraz dóbr kultury współczesnej,
- wymagania wynikające z potrzeb kształtowania przestrzeni publicznych,
- zasady kształtowania zabudowy oraz wskaźniki zagospodarowania terenu, maksymalną i minimalną intensywność zabudowy jako wskaźnik powierzchni całkowitej zabudowy w odniesieniu do powierzchni działki budowlanej, minimalny udział procentowy powierzchni biologicznie czynnej w odniesieniu do powierzchni działki budowlanej, maksymalną wysokość zabudowy, minimalną liczbę miejsc do parkowania i sposób ich realizacji oraz linie zabudowy i gabaryty obiektów,
- granice i sposoby zagospodarowania terenów lub obiektów podlegających ochronie, ustalonych na podstawie odrębnych przepisów, w tym terenów górniczych, a także narażonych na niebezpieczeństwo powodzi oraz zagrożonych osuwaniem się mas ziemnych,
- szczegółowe zasady i warunki scalania i podziału nieruchomości objętych planem,
- szczegółowe warunki zagospodarowania terenów oraz ograniczenia w ich użytkowaniu, w tym zakaz zabudowy,
- zasady modernizacji, rozbudowy i budowy systemów komunikacji i infrastruktury technicznej,
- sposób i termin tymczasowego zagospodarowania, urządzania i użytkowania terenów,
- stawki procentowe, na podstawie których ustala się opłatę od wzrostu wartości nieruchomości.

1.2. Obecny stan zagospodarowania.

Obszar położony w granicach wnioskowanej zmiany położony przy ul. Jerzego, aktualnie zabudowany obiektami usługowymi (zdrowie i handel), w części wykorzystywany jest jako parking miejski, w części nie jest użytkowany.

Powierzchnia terenu do objęcia planem wynosi ok. 1,5ha.

1.3. Ustalenia miejscowego planu zagospodarowania przestrzennego terenów położonych w rejonie ul. Licealnej, Słowackiego, Kopcowej i rzeki Mlecznej, zatwierdzonego uchwałą Nr VI/1/2005 Rady Miejskiej w Bieruniu w dniu 31 maja 2005r. (opublikowaną w Dz. Urz. Woj. Śląskiego Nr 85/2005 poz. 2330) ze zmianami wprowadzonymi uchwałą Nr II/8/2009 Rady Miejskiej w Bieruniu w dniu 26 lutego 2009r. (opublikowaną w Dz. Urz. Woj. Śląskiego Nr 62 poz.1378).

2U – teren pod usługi nieuciążliwe, w zakresie: usług hotelarskich, gastronomii oraz obsługi biznesu, w zakresie: biura i sale konferencyjne oraz pod parking powierzchniowy

1U/MN - teren pod zabudowę usług nieuciążliwych z wykluczeniem: usług związanych ze składowaniem i przetwarzaniem odpadów, handlu hurtowego, warsztatów i myjni samochodowych oraz zabudowy mieszkaniowej jednorodzinnej

Z analizy ww. zapisów wynika, że dopuszczenie na terenie o symbolu **2U** funkcji handlowych i zdrowia, wymaga zmiany ustaleń planu.

Równocześnie należy zauważyć, że ustalenia zmiany planu, dokonanej w 2009r., są niezgodne z ustawą z dnia 7 maja 2010r. o wspieraniu rozwoju usług i sieci telekomunikacyjnych (Dz. U. 106 poz. 675) i zawierają zakazy lokalizowania wolno stojących masztów oraz anten telefonii komórkowej. Zgodnie z art. 46 ww. ustawy *plan miejscowy nie może ustanawiać zakazów, a przyjmowane w nim rozwiązania nie mogą uniemożliwiać lokalizowania inwestycji celu publicznego z zakresu łączności publicznej.*

1.4. Ustalenia studium uwarunkowań i kierunków zagospodarowania przestrzennego.

Uchwałą Nr VIII/2/2002 Rada Miejska w Bieruniu w dniu 24 września 2002r. zatwierdziła aktualizację Studium uwarunkowań i kierunków zagospodarowania przestrzennego miasta Bierunia, zaś uchwałą nr X/1/2007 z dnia 25 października 2007r. oraz uchwałą nr X/8/2009 z dnia 26 listopada 2009r. wprowadziła zmiany.

Zgodnie z jego ustaleniami wnioskowany obszar znajduje się na terenach zabudowy mieszkaniowo - usługowej.

Z analizy ustaleń Studium wynika, że proponowana zmiana jest zgodna z ww. Studium.

1.5. Analiza wniosków dotyczących zmiany przeznaczenia terenu.

Dla wskazanego terenu wpłynął wniosek właściciela w sprawie zmiany ustaleń planu polegającej na uzupełnieniu przeznaczenia terenu o funkcje handlu i zdrowia.

Wprowadzenie nowych funkcji terenu pozwoli inwestorowi na pełniejsze wykorzystanie planowanego obiektu (handel) oraz uzupełnienie asortymentu usług zdrowia, świadczonych na sąsiedniej nieruchomości.

2. Wnioski i podsumowanie.

Z powyższych analiz wynika, że obszar proponowany do objęcia zmianą miejscowego planu zagospodarowania przestrzennego jest niezbędny dla realizacji zamierzeń inwestorów, przy czym:

1. Przewidywane rozwiązania zmiany planu pozostają w zgodności ze Studium uwarunkowań i kierunków zagospodarowania przestrzennego miasta Bierunia.
2. Nie ma przeciwwskazań dla sporządzenia zmiany, pod warunkiem wprowadzenia do ustaleń planu stosownych ograniczeń dla nowych funkcji.
3. Z uwagi na kolizję z obowiązującą ustawą o wspieraniu rozwoju usług i sieci telekomunikacyjnych, zmianą objąć teren w granicach zmiany dokonanej w 2009r.

Analizę opracowała:

NACZELNIK
WYDZIAŁU ŁADU PRZESTRZENNEGO
I GOSPODARKI NIERUCHOMOŚCIAMI

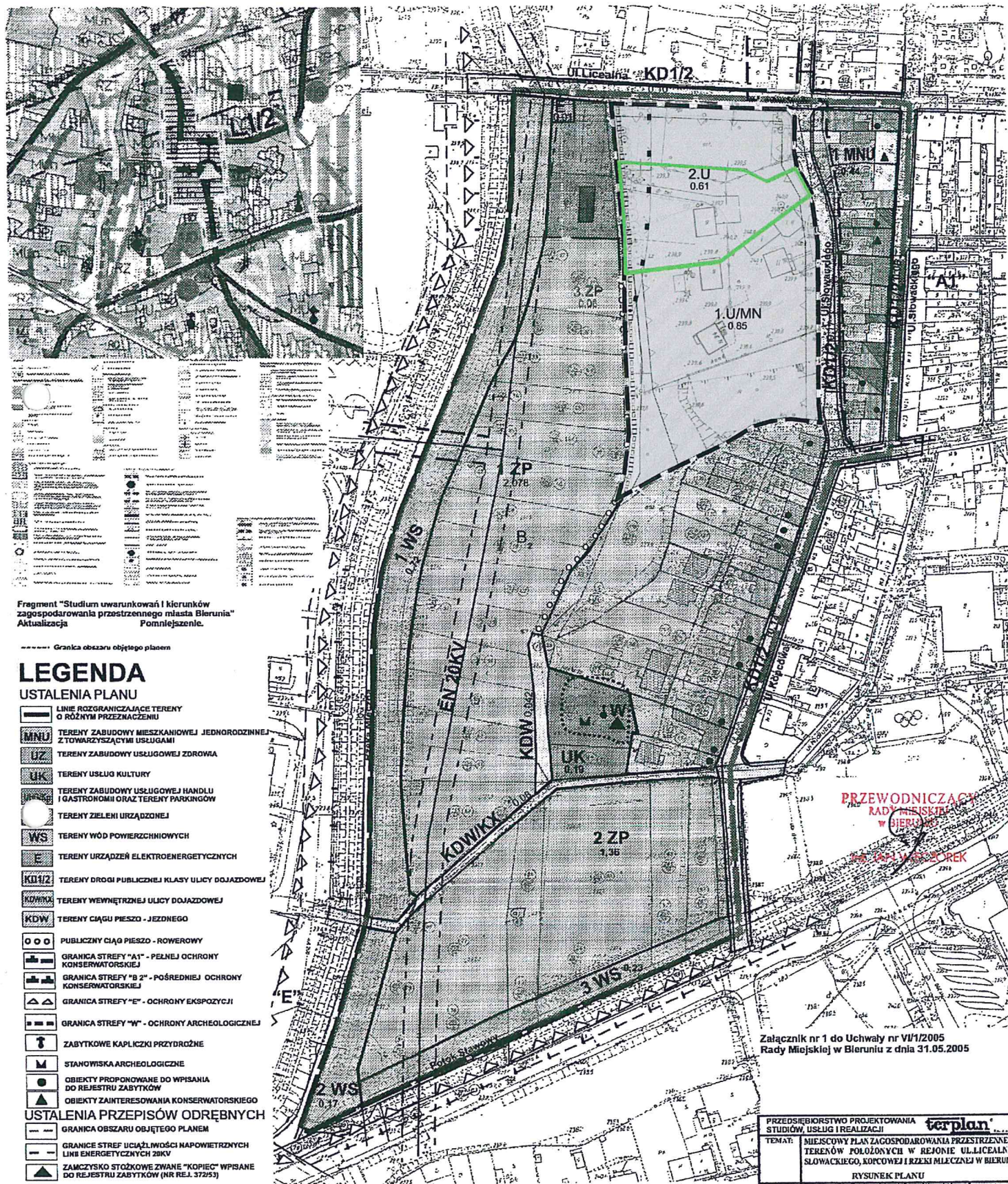
inż. KRYSZYNA TRZONSKA

MIEJSCOWY PLAN ZAGOSPODAROWANIA PRZESTRZENNEGO TERENÓW POŁOŻONYCH W REJONIE ULICY LICEALNEJ SŁOWACKIEGO, KOPCOWEJ I RZECI MLECZNEJ W BIERUNIU

RYSUNEK PLANU

Pomniejszenie do formatu A3

SKALA 1:1000



Fragment "Studium uwarunkowań i kierunków zagospodarowania przestrzennego miasta Bierunia" Aktualizacja Pomniejszenie.

LEGENDA

USTALENIA PLANU

- LINIE OGRANICZAJĄCE TERENY O RÓŻNYM PRZEMIANOWI
- MNU TERENY ZABUDOWY MIESZKANIOWEJ JEDNORODZINNEJ Z TOWARZYSZĄCYMI USŁUGAMI
- UZ TERENY ZABUDOWY USŁUGOWEJ ZDROWIA
- UK TERENY USŁUG KULTURY
- TERENY ZABUDOWY USŁUGOWEJ HANDLU I GASTRONOMII ORAZ TERENY PARKINGÓW
- TERENY ZIELENI URZĄDZONEJ
- WS TERENY WÓD POWIERZCHNIOWYCH
- E TERENY URZĄDZEŃ ELEKTROENERGETYCZNYCH
- KU1/2 TERENY DROGI PUBLICZNEJ KLASY ULICY DOJAZDOWEJ
- KDW TERENY WEWNĘTRZNEJ ULICY DOJAZDOWEJ
- KDW TERENY CIĄGU PIESZEGO - JEZDNEGO
- PUBLICZNY CIĄG PIESZO - ROWEROWY
- GRANICA STREFY "A1" - PEŁNEJ OCHRONY KONSERWATORSKIEJ
- GRANICA STREFY "B 2" - POŚREDNIEJ OCHRONY KONSERWATORSKIEJ
- GRANICA STREFY "E" - OCHRONY EKSPOZYCJI
- GRANICA STREFY "W" - OCHRONY ARCHEOLOGICZNEJ
- ZABYTKOWE KAPLICKI PRZYDROŻNE
- STANOWISKA ARCHEOLOGICZNE
- OBIEKTY PROPONOWANE DO WPISANIA DO REJESTRU ZABYTKÓW
- OBIEKTY ZAINTERESOWANIA KONSERWATORSKIEGO

USTALENIA PRZEPISÓW ODREBNYCH

- GRANICA OBSZARU OBJĘTEGO PLANEM
- GRANICE STREF UCZĄŚLIWOŚCI NAPIĘTOWYCH LINII ENERGETYCZNYCH 20KV
- ZAMCZYSKO STÓŻKOWE ZWANE "KOPIEC" WPISANE DO REJESTRU ZABYTKÓW (NR REJ. 372953)

INFORMACJE PLANU

- ISTNIEJĄCE BUDYNKI MIESZKALNE
- ISTNIEJĄCE BUDYNKI MIESZKALNE Z WYBUDOWANYMI USŁUGAMI
- ISTNIEJĄCE BUDYNKI USŁUGOWE

Załącznik nr 1 do Uchwały nr VI/1/2005 Rady Miejskiej w Bieruniu z dnia 31.05.2005

PRZEDSIĘBIORSTWO PROJEKTOWANIA STUDIÓW, USŁUG I REALIZACJI terplan	
TEMAT: MIEJSCOWY PLAN ZAGOSPODAROWANIA PRZESTRZENNEGO TERENÓW POŁOŻONYCH W REJONIE ULICY LICEALNEJ, SŁOWACKIEGO, KOPCOWEJ I RZECI MLECZNEJ W BIERUNIU	
RYSUNEK PLANU	
AUTORZY:	<div> <div> Krzysztof Góral mgr inż. arch. Krzysztof Winiarski </div> <div> Zdzisław Marczak mgr inż. arch. Krzysztof Winiarski </div> </div>
skala:	1:1 000
data:	2005

Bieruń, dnia 10 marca 2011r.

*Proszę skierować
do Komisji*

BURMISTRZ MIASTA BIERUNIA
w miejscu

Wydział Ładu Przestrzennego i Gospodarki Nieruchomościami zgodnie z wnioskiem Komisji Gospodarki Miejskiej przedkłada w załączeniu projekt uchwały w sprawie przystąpienia do sporządzenia zmiany *Miejscowego planu zagospodarowania przestrzennego terenów położonych w rejonie ul. Licealnej, Słowackiego, Kopcowej i rzeki Mlecznej* wraz z wymaganą na podstawie art. 14 ust. 5 ustawy z dnia 27 marca 2003r., Analizą zasadności przystąpienia do sporządzenia zmian oraz stopnia zgodności przewidywanych rozwiązań planu z ustaleniami Studium uwarunkowań i kierunków zagospodarowania przestrzennego Bierunia.

NACZELNIK
WYDZIAŁU ŁADU PRZESTRZENNEGO
I GOSPODARKI NIERUCHOMOŚCIAMI
Trzonska
inż. KRYSZYNA TRZONSKA