

**UCHWAŁA NR III/15/2014
RADY MIEJSKIEJ W BIERUNIU**

z dnia 27 lutego 2014 r.

**w sprawie: wyrażenia zgody na objęcie nieruchomości zlokalizowanych na terenie miasta Bierunia statusem
Katowickiej Specjalnej Strefy Ekonomicznej**

Na podstawie art. 18 ust. 2 pkt 15 ustawy z dnia 8 marca 1990 roku o samorządzie gminnym (t.j. Dz. U. z 2013 r., poz. 594 z późn. zm.) oraz art. 4 ust. 2 ustawy z dnia 20 października 1994 r. o specjalnych strefach ekonomicznych (t.j. Dz. U. z 2007 r. Nr 42, poz. 274 z późn. zm.), na wniosek Burmistrza Miasta Bierunia

**RADA MIEJSKA W BIERUNIU
uchwała:**

§ 1

Wyrazić zgodę na objęcie nieruchomości zlokalizowanych na terenie miasta Bierunia przy ulicy Oświęcimskiej, o łącznej pow. 42,3102 ha, statusem Katowickiej Specjalnej Strefy Ekonomicznej:

1. Obszar nr 2 o pow. 4,49 ha, obejmujący działki ewidencyjne oznaczone w obrębie Bieruń Stary numerami: 362/25, 624/13, dla których Sąd Rejonowy w Tychach - Wydział IV Ksiąg Wieczystych prowadzi księgę wieczystą nr KA1T/00017284/6, jako własność osoby prawnej.
2. Obszar nr 3 o pow. 37,8202 ha, obejmujący działki ewidencyjne oznaczone w obrębie Bieruń Stary numerami: 1872/50, 2235/74, 314/32, 363/31, 364/32, dla których Sąd Rejonowy w Tychach - Wydział IV Ksiąg Wieczystych prowadzi księgę wieczystą nr KA1T/00017284/6, jako własność osoby prawnej

§ 2

Tabelaryczne i graficzne określenie nieruchomości przewidzianych do objęcia statusem Katowickiej Specjalnej Strefy Ekonomicznej, o których mowa w § 1, określają załączniki od nr 1 do nr 8, stanowiące integralną część niniejszej uchwały.

§ 3

1. Obszar nr 2, wymieniony w § 1 niniejszej uchwały, nie posiada obowiązującego planu miejscowego zagospodarowania przestrzennego. W Aktualizacji studium uwarunkowań i kierunków zagospodarowania przestrzennego miasta Bierunia, zatwierdzonej uchwałą nr IV/1/2013 Rady Miejskiej w Bieruniu z dnia 25 kwietnia 2013 r., teren ten określono jako: AG - obszary aktywizacji gospodarczej i KE - korytarz ekologiczny.
2. Obszar nr 3, wymieniony w § 1 niniejszej uchwały, objęty jest częściowo miejscowym planem zagospodarowania przestrzennego, zatwierdzonym uchwałą nr VI/3/99 Rady Miejskiej w Bieruniu z dnia 27 maja 1999 r. (Dz. Urz. Woj. Śląskiego z dnia 20 sierpnia 1999 r., Nr 35, poz. 1053) i określa teren jako: PU/1 - tereny budownictwa produkcyjno-usługowego. Pozostałą część obszaru w Aktualizacji studium uwarunkowań i kierunków zagospodarowania przestrzennego miasta Bierunia, zatwierdzonej uchwałą nr IV/1/2013 Rady Miejskiej w Bieruniu z dnia 25 kwietnia 2013r., określono jako: AG - obszary aktywizacji gospodarczej.

§ 4

Wykonanie uchwały powierzyć Burmistrzowi Miasta Bierunia.

§ 5

Uchwała wchodzi w życie z dniem podjęcia.

Wiceprzewodniczący Rady
Miejskiej w Bieruniu

Adam Rozmus

TEREN PROPONOWANY DO WŁĄCZENIA DO KATOWICKIEJ SPECJALNEJ STREFY EKONOMICZNEJ

PODSTREFA TYSKA

Obszar Bieruń

Kompleks nr 2

Obszar nr 2

Obręb ewidencyjny Bieruń Stary , karta mapy nr 4 i 10

LP.	ZABUDOWANA/ NIEZABUDOWANA	Nr działki	Powierzchnia całkowita działki (ha)	Powierzchnia proponowana do włączenia (ha)	Właściciel	Nr KW	Symbol klasoużytku	Karta mapy
1	zabudowana	362/25	1,7987	1,7987	Fiat Auto Poland S.A. z siedzibą w Bielsku Białej	KA1T/00017284/6	Ba	4
2	zabudowana	624/13	2,6913	2,6913	Fiat Auto Poland S.A. z siedzibą w Bielsku Białej	KA1T/00017284/6	Ba	10
OGÓLNA POWIERZCHNIA: 4,4900								

PODPIS ORAZ PIECZĘĆ

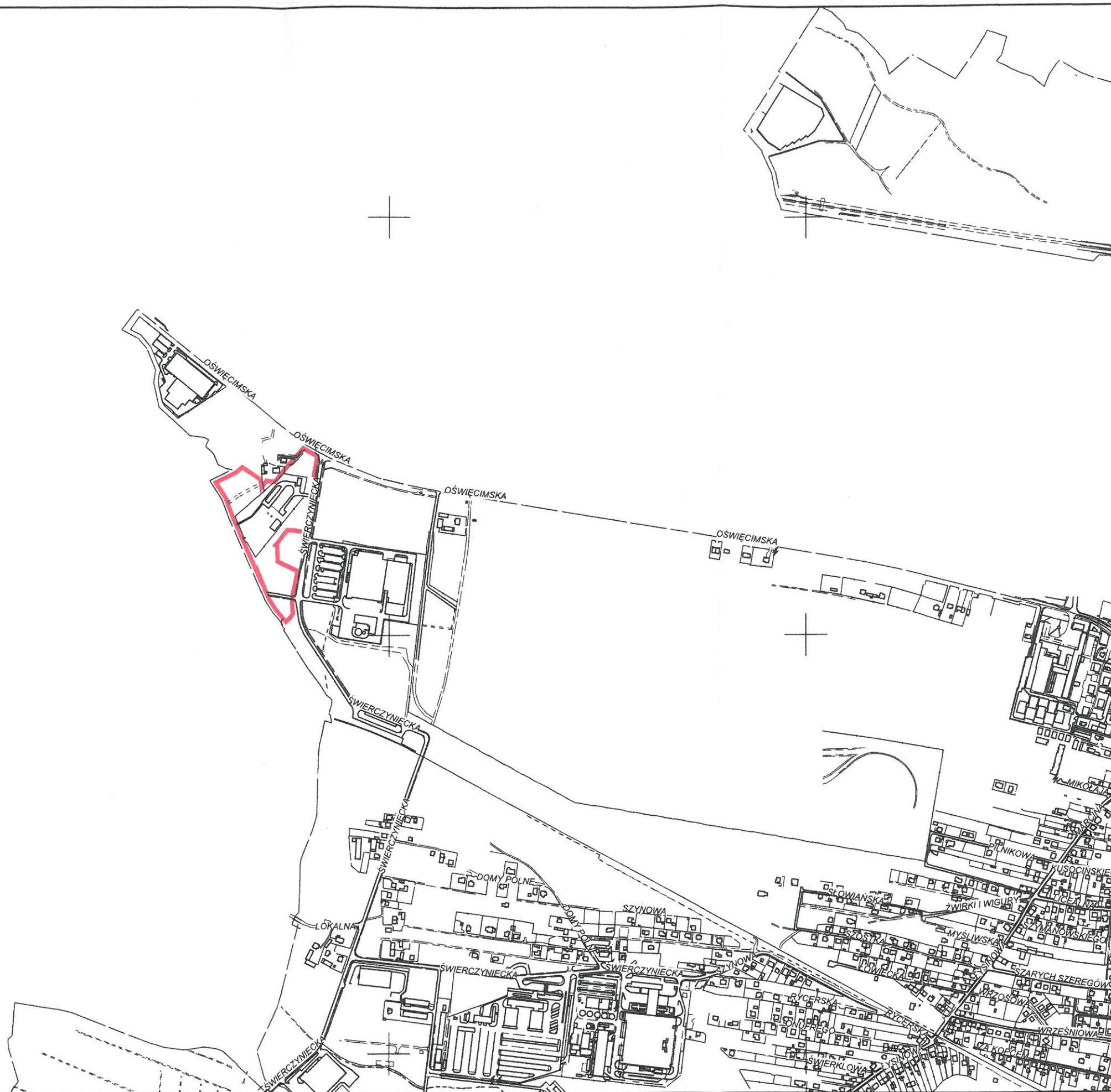
GEODETA UPRAWNIONY
ZYG MUNT WIGLUSZ
Zaśw MGPIB Nr 96067
40-100 Wrochły, ul. Zygmuntowa 1 tel. 219-71-43

STAROSTWO POWIATOWE
w Bieruniu
43-155 BIERUŃ, ul. św. Kingi 1
- 6 -

N



Załącznik nr 2
do Uchwały Nr III/15/2014
Rady Miejskiej w Bieruniu
z dnia 27 lutego 2014 r.



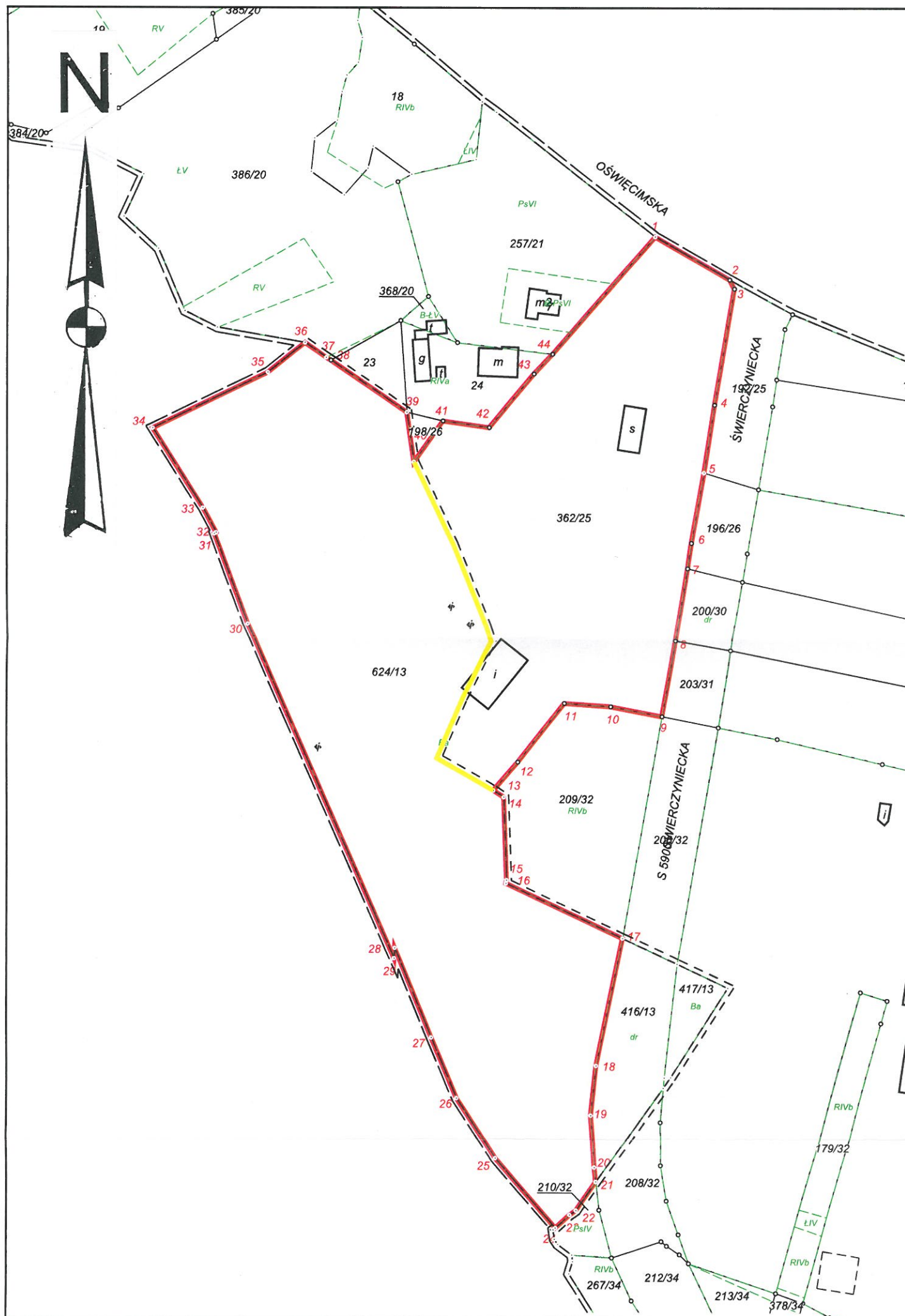
Starosta Bieruńsko-Lędziński
43-155 Bieruń, ul. św. Kingi 1

Województwo: 24 - śląskie
Powiat: 2414 - Bieruńsko-Lędziński
Jednostka ewidencyjna: 241401_1 - Bieruń
Obręb ewidencyjny: 241401_1.0002 - Bieruń Stary
Arkusz ewidencyjny: 4, 10

Wyrys z mapy ewidencyjnej

Skala 1:2000

Obszar nr 2



Oznaczenie sprawy: G-GO.6621.3.4.18.....2014

Sporządził dnia 11-02-2014 r.

Łukasz Pańta

INSPEKTOR
w Wydziale Geodezji i Gospodark
Nieruchomościami

mgr inż. Łukasz Pańta

m.p.



z up. STAROSTY
GEODETA POWIATOWY

mgr inż. Agata Banaszczyk-Bąk
Bieruń, dnia 11-02-2014 r.

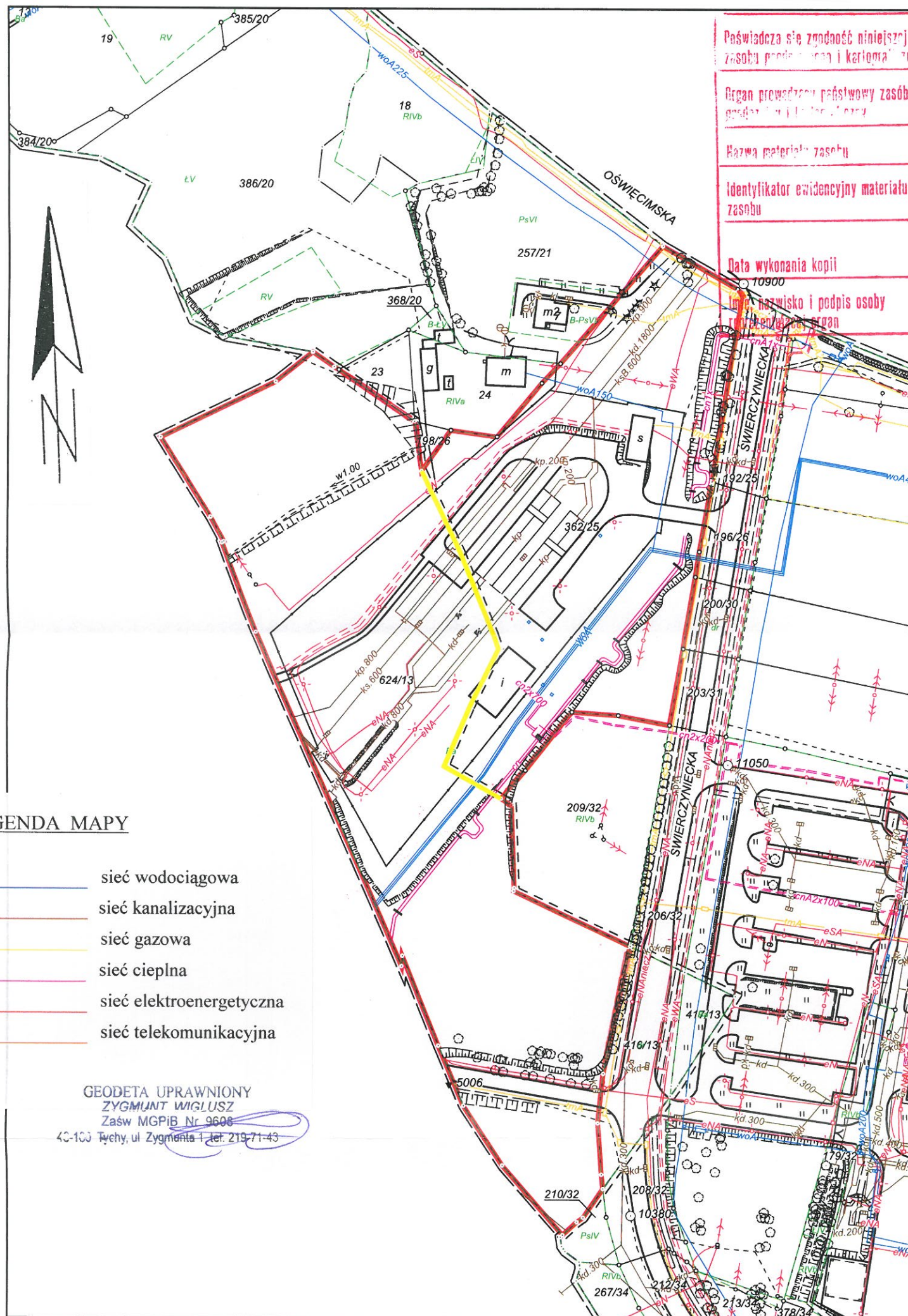
Starosta Bieruńsko-Lędziński
43-155 Bieruń, ul. św. Kingi 1

Województwo: 24 - śląskie
Powiat: 2414 - Bieruńsko-Lędziński
Jednostka ewidencyjna: 241401_1 - Bieruń
Obręb ewidencyjny: 241401_1.0002 - Bieruń Stary
Arkusz ewidencyjny: 4, 10

Wyrys z mapy zasadniczej

Skala 1:2000

Obszar nr 2



LEGENDA MAPY

- sieć wodociągowa
- sieć kanalizacyjna
- sieć gazowa
- sieć ciepłna
- sieć elektroenergetyczna
- sieć telekomunikacyjna

GEODETA UPRAWNIONY
ZYGMIUNT WIGLUSZ
Zaśw MGPIB Nr 9608
40-100 Tychy, ul. Zygmunta I, tel. 219-71-43

Państwa się zgodność niniejszej kopii z treścią materiału państwowego zasobu geodezyjnego i kartograficznego	
Organ prowadzący państwowy zasób geodezyjny i kartograficzny	STAROSTA BIERUŃSKO-LĘDZIŃSKI 43-155 Bieruń, ul. św. Kingi 1
Nazwa materiału zasobu	MAPA ZASADNICZA SKALA 1:2000
Identyfikator ewidencyjny materiału zasobu	P. 2414.2011.1278
Data wykonania kopii	13 02 2014
Nazwisko i podpis osoby wykonującej kopię	z up. STAROSTY GEODETY POWIATOWY mgr inż. Agata Baraneczuk-Bąk

Oznaczenie sprawy: G-GO.6621.4.159.....2014
Sporządził dnia 13-02-2014 r.
Łukasz Pańta

INSPEKTOR
w Wydziale Geodezji i Gospodarki
Nieruchomościami
mgr inż. Łukasz Pańta

m.p.

Bieruń, dnia 13-02-2014 r.

TEREN PROPONOWANY DO WŁĄCZENIA DO KATOWICKIEJ SPECJALNEJ STREFY EKONOMICZNEJ

PODSTREFA TYSKA

Obszar Bieruń

Kompleks nr 2

Obszar nr 3

Obręb ewidencyjny Bieruń Stary, karta mapy nr 3 i 4

LP.	ZABUDOWANA/ NIEZABUDOWANA	Nr działki	Powierzchnia całkowita działki (ha)	Powierzchnia proponowana do włączenia (ha)	Właściciel	Nr KW	Symbol klasoużytku	Karta mapy
1	niezabudowana	1872/50	1,0892	1,0892	Fiat Auto Poland S.A. z siedzibą w Bielsku Białej	KA1T/00017284/6	Ba	3
2	zabudowana	2235/74	33,5908	33,5908	Fiat Auto Poland S.A. z siedzibą w Bielsku Białej	KA1T/00017284/6	Ba	3
3	niezabudowana	314/32	0,1106	0,1106	Fiat Auto Poland S.A. z siedzibą w Bielsku Białej	KA1T/00017284/6	Ba	4
4	niezabudowana	363/31	0,3761	0,3761	Fiat Auto Poland S.A. z siedzibą w Bielsku Białej	KA1T/00017284/6	Ba	4
5	niezabudowana	364/32	2,6535	2,6535	Fiat Auto Poland S.A. z siedzibą w Bielsku Białej	KA1T/00017284/6	Ba	4
OGÓLNA POWIERZCHNIA: 37,8202								

PODPIS ORAZ PIECZĘĆ

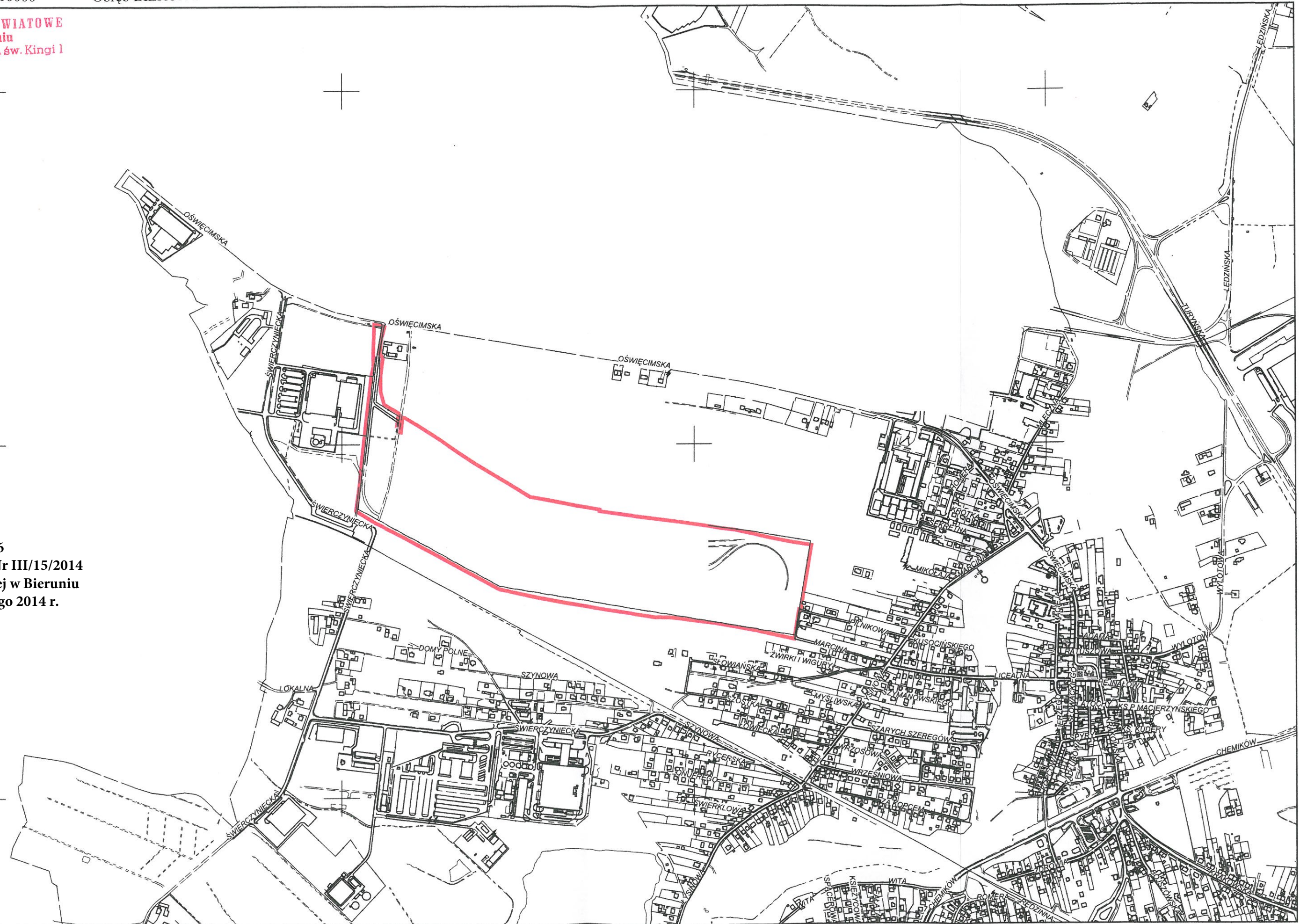
GEODETA UPRAWNIONY
ZYGMUNT WIGLUSZ
Zaśw MGPIB Nr 9608
43-100 Tychy, ul. Zygmunta 1 tel. 210 71 43

STAROSTWO POWIATOWE
w Bieruniu
43-155 BIERUŃ, ul. św. Kingi 1
-6-

N



Załącznik nr 6
do Uchwały Nr III/15/2014
Rady Miejskiej w Bieruniu
z dnia 27 lutego 2014 r.



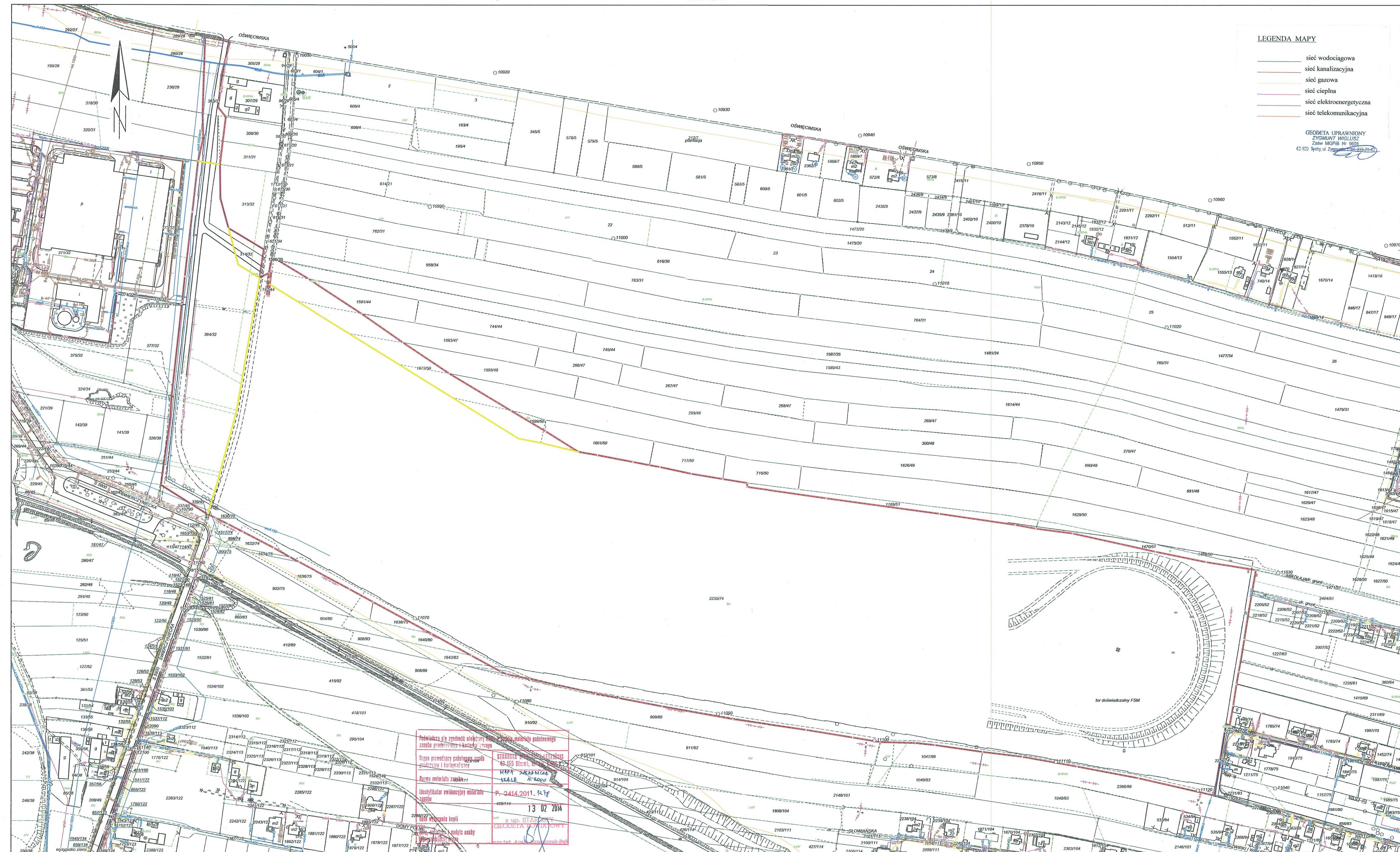


Wyrys z mapy zasadniczej

Skala 1:2000

Obszar nr 3

Załącznik nr 8
do Uchwały Nr III/15/2014
Rady Miejskiej w Bieruniu
z dnia 27 lutego 2014 r.



Podpisano dla zgodności z mapą zasadniczą
zawieszoną w Urzędzie Gminy w Bieruniu
Dzielnica prowadząca podległość
gminnej i lokalnej
Bieruń
Identyfikator ewidencyjny mapy
zawieszona
13 02 2014
z up. STAROSTY
GEODETA POWIATOWY
mgr inż. Andrzej Kozłowski

Oznaczenie sprawy: G-GO.6621.4.159.....2014

Sporządził dnia 13-02-2014 r.

Lukasz Pająk

mgr inż. Lukasz Pająk

m.p.

Bieruń, dnia 13-02-2014 r.