

**UCHWAŁA NR I/8/2014
RADY MIEJSKIEJ W BIERUNIU**

z dnia 30 stycznia 2014 r.

w sprawie ustalenia wstępnej lokalizacji nowych przystanków komunikacyjnych na terenie gminy Bieruń

Na podstawie art. 18 ust. 2 pkt 15 ustawy z dnia 8 marca 1990 r. o samorządzie gminnym (t. j. Dz. U. z 2013 r., poz. 594 z późn. zm.) oraz art. 20f ustawy z dnia 21 marca 1985r. o drogach publicznych (Dz. U. z 2013 r., poz. 260 z późn. zm.), na wniosek Burmistrza Miasta Bierunia,

**RADA MIEJSKA W BIERUNIU
uchwala:**

§ 1

1. Dla zaspokojenia potrzeb mieszkańców gminy Bieruń określa się wstępną lokalizację nowych przystanków komunikacyjnych na terenie gminy Bieruń przy drodze powiatowej nr 5908S :

- w kierunku Lędzin, km 0+820,
- w kierunku Tychów, km 0+660 .

2. Mapka określająca wstępną lokalizację nowych przystanków komunikacyjnych na terenie gminy Bieruń stanowi załącznik nr 1 do niniejszej uchwały.

§ 2

Wykonanie uchwały powierzyć Burmistrzowi Miasta Bierunia.

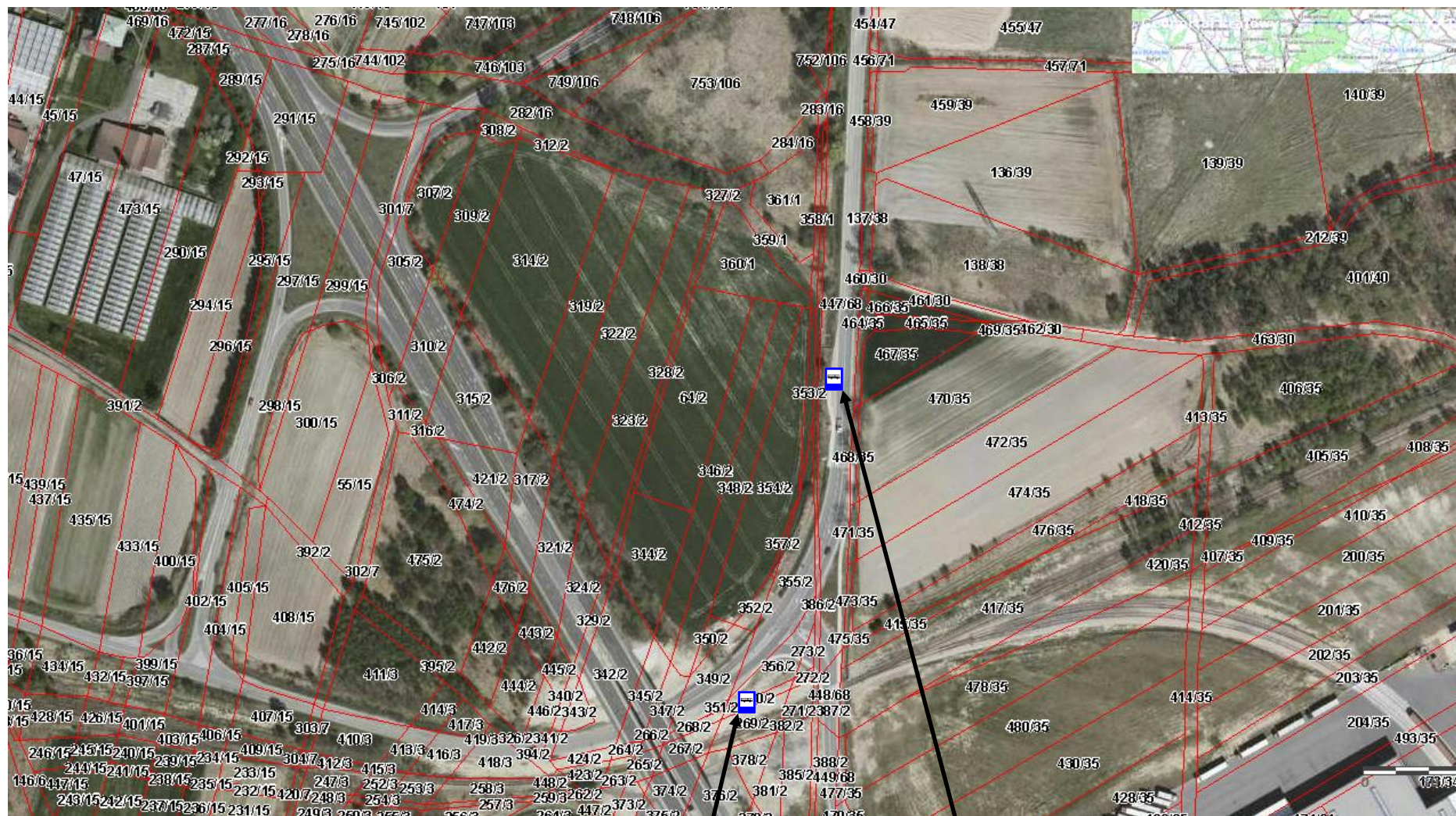
§ 3

Uchwała wchodzi w życie z dniem podjęcia.

Przewodniczący Rady Miejskiej
w Bieruniu

mgr Przemysław Major

Wstępna lokalizacja nowych przystanków komunikacyjnych przy drodze powiatowej nr 5908S (ul. Lędzińska)



lokalizacja przystanku komunikacyjnego w kierunku Łędzin

lokalizacja przystanku komunikacyjnego w kierunku Tychów