

ZARZĄDZENIE NR B.0050.118.2016
BURMISTRZA MIASTA BIERUNIA

z dnia 10 czerwca 2016 r.

w sprawie użyczenia nieruchomości gruntowych, stanowiących własność gminy Bieruń

Na podstawie art. 30 ust. 2 pkt 3 ustawy z dnia 8 marca 1990 r. o samorządzie gminnym (t.j. Dz.U. z 2016 r., poz. 446) oraz art. 25 ust. 1 ustawy z dnia 21 sierpnia 1997 r. o gospodarce nieruchomościami (t.j. Dz.U. z 2015 r., poz. 1774 z późn. zm.)

BURMISTRZ MIASTA BIERUNIA

postanawia:

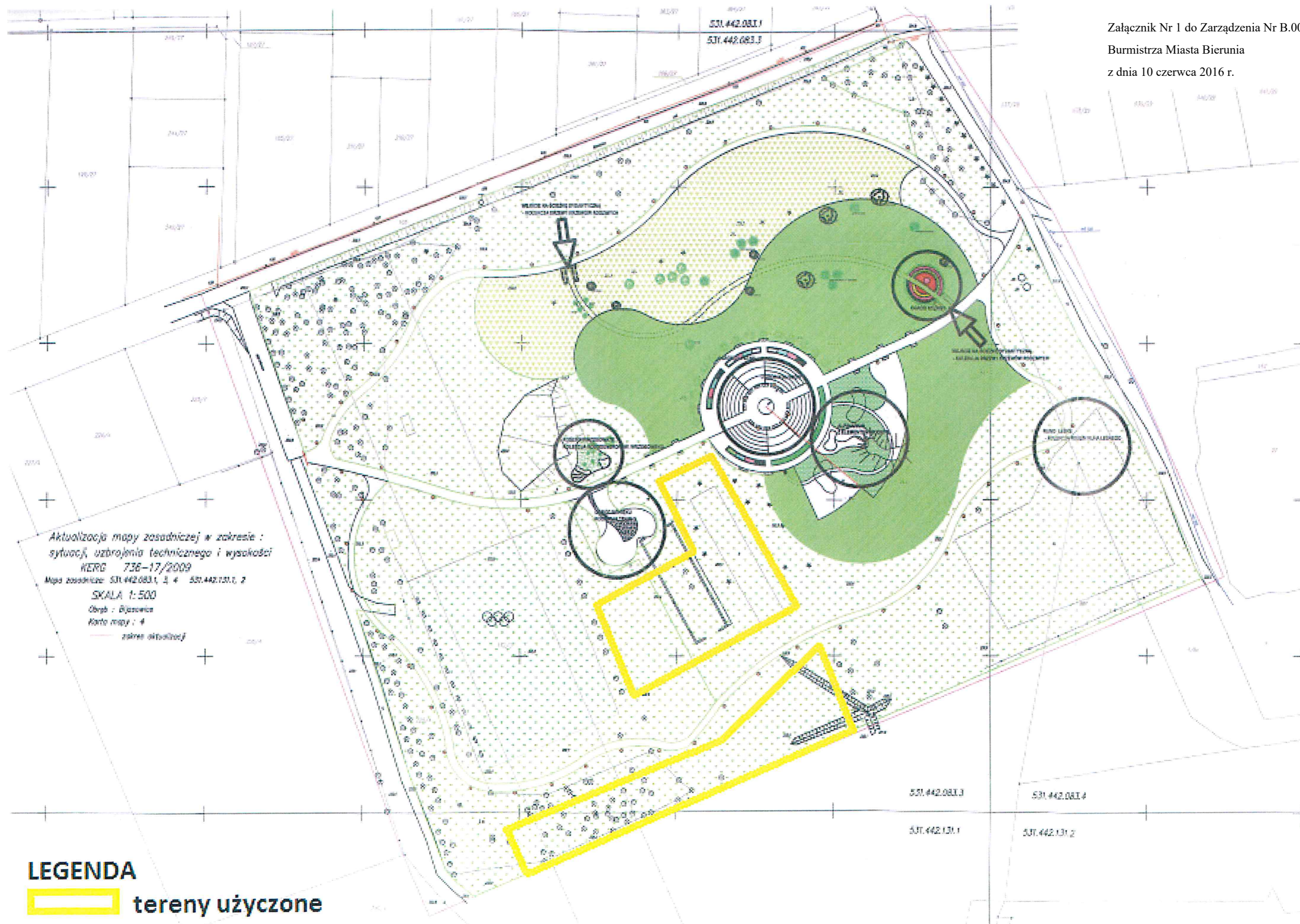
§ 1. Oddać w użyczenie Fundacji Na Rzecz Zrównoważonego Rozwoju Rolnictwa Ziemi Śląskiej „RÓJ” na okres do dnia 31 grudnia 2016 r. nieruchomości gruntowe, stanowiące własność Gminy Bieruń, tj.:

- część działki nr 228/4 o pow. 0,0195 ha (obręb Bijasowice, karta mapy 4, KA1T/00020694/7),
- część działki nr 142/3 o pow. 0,0858 ha (obręb Bijasowice, karta mapy 4, KA1T/00021127/9),
- część działki nr 143/3 o pow. 0,4448 ha (obręb Bijasowice, karta mapy 4, KA1T/00020694/7),
- działka nr 3 o pow. 1,6954 ha (obręb Bieruń Nowy, karta mapy 7, KA1T/00024713/5),
- działka nr 4 o pow. 0,7279 ha (obręb Bieruń Nowy, karta mapy 7, KA1T/00024713/5),
- część działki nr 10 o pow. 1,3300 ha (obręb Bieruń Nowy, karta mapy 7, KA1T/00024713/5),
- działka nr 13 o pow. 0,1398 ha (obręb Bieruń Nowy, karta mapy 7, KA1T/00024713/5),
- działka nr 14 o pow. 0,1198 ha (obręb Bieruń Nowy, karta mapy 7, KA1T/00024713/5),
- działka nr 15 o pow. 0,3144 ha (obręb Bieruń Nowy, karta mapy 7, KA1T/00024713/5),
- działka nr 16 o pow. 0,2886 ha (obręb Bieruń Nowy, karta mapy 7, KA1T/00024713/5),
- działka nr 17 o pow. 0,4733 ha (obręb Bieruń Nowy, karta mapy 7, KA1T/00024713/5),
- działka nr 18 o pow. 0,5941 ha (obręb Bieruń Nowy, karta mapy 7, KA1T/00024713/5),
- działka nr 19 o pow. 0,6301 ha (obręb Bieruń Nowy, karta mapy 7, KA1T/00024713/5),
- działka nr 20 o pow. 0,7948 ha (obręb Bieruń Nowy, karta mapy 7, KA1T/00024713/5),
- część działki nr 23 o pow. 0,5778 ha (obręb Bieruń Nowy, karta mapy 7, KA1T/00024713/5).

§ 2. Integralną częścią niniejszego zarządzenia są załączniki graficzne nr 1 i 2.

§ 3. Powierzyć wykonanie Zarządzenia Naczelnikowi Wydziału Gospodarki Przestrzennej i Nieruchomości.

§ 4. Zarządzenie wchodzi w życie z dniem podjęcia.



Aktualizacja mapy zasadniczej w zakresie :
sytuacji, uzbrojenia technicznego i wysokości
KRG 736-17/2009
Mapa zasadnicza: 531.442.083.1, 1 4 531.442.131.1, 2
SKALA 1:500
Opis : Białostok
Karta mapy : 4
zakres aktualności

LEGENDA
tereny użyczone

