

INFORMACJA

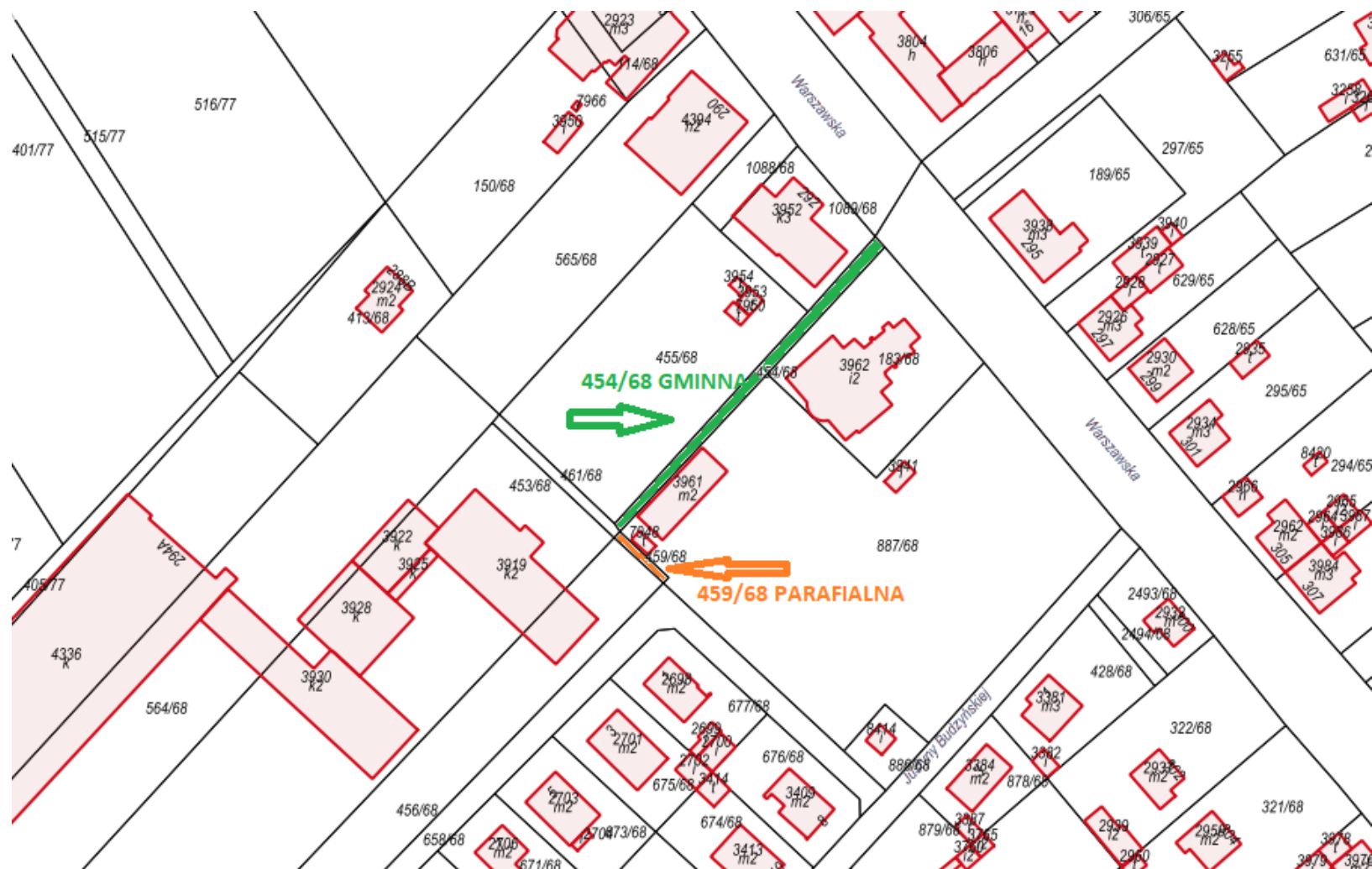
zamiana działki gminnej nr 454/68 (rejon ul. Warszawskiej)

na działkę nr 459/68 (rejon ul. Zuchowej) stanowiącą własność Parafii pw. Najświętszego Serca Pana Jezusa

1. OPIS NIERUCHOMOŚCI wg stanu aktualnego

Działka	454/68	459/68
Powierzchnia	0,0301 ha	0,0031 ha
Własność	Własność Gminy Bieruń	Własność Parafii pw. Najświętszego Serca Pana Jezusa
Położenie	Bieruń, rejon ul. Warszawskiej	Bieruń, rejon ul. Zuchowej
Przeznaczenie w miejscowym planie zagospodarowania przestrzennego	Działka w miejscowym planie zagospodarowania przestrzennego oznaczona jest symbolem 1 UO - teren zabudowy usługowej oświaty 1KDW - - teren drogi wewnętrznej. (Uchwała Nr XI/4/2017 Rady Miejskiej w Bieruniu z dnia 26 października 2017 r.).	Działka w miejscowym planie zagospodarowania przestrzennego oznaczona jest symbolem 2 UO - teren zabudowy usługowej oświaty (Uchwała Nr XI/4/2017 Rady Miejskiej w Bieruniu z dnia 26 października 2017 r.).
Aktualne zagospodarowanie	Działka bezpośrednio przylega do nieruchomości parafialnej i w sposób naturalny wtopiła się w parafialny teren	Działka położona w części terenu szkolnego
Wartość rynkowa nieruchomości ustalona przez rzeczoznawcę majątkowego:	Nieoszacowana Nieoszacowana W przypadku nierównej wartości zamienianych nieruchomości stosuje się dopłatę, której wysokość jest równa różnicy wartości zamienianych nieruchomości.	

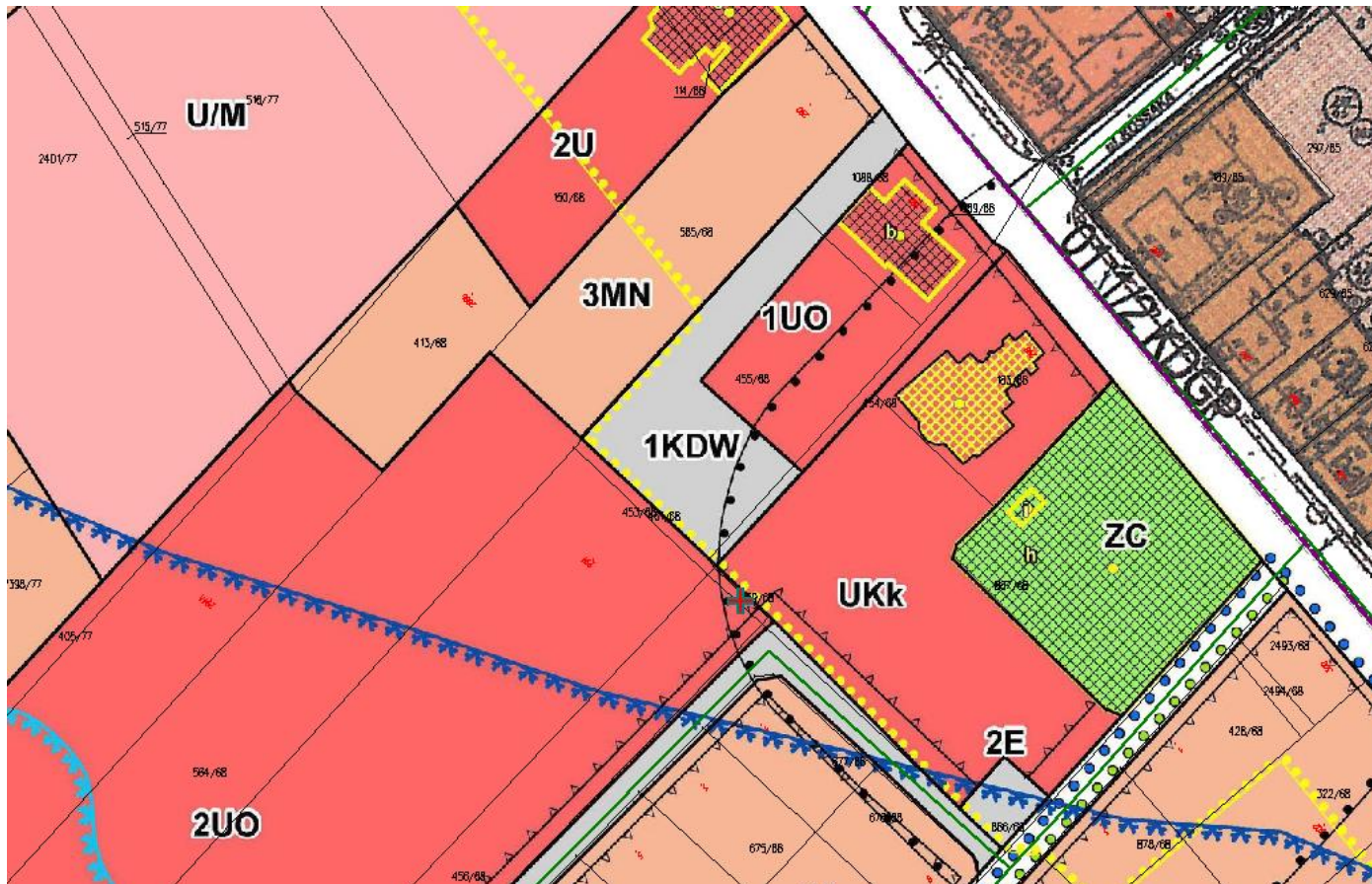
2. POŁOŻENIE NIERUCHOMOŚCI



2. POŁOŻENIE NIERUCHOMOŚCI



3. MIEJSCOWY PLAN ZAGOSPODAROWANIA PRZESTRZENNEGO



4. **DOKUMENTACJA FOTOGRAFICZNA - obecne zagospodarowanie terenu - działka gminna 454/68**



4. DOKUMENTACJA FOTOGRAFICZNA - obecne zagospodarowanie terenu - działka parafialna 459/68

