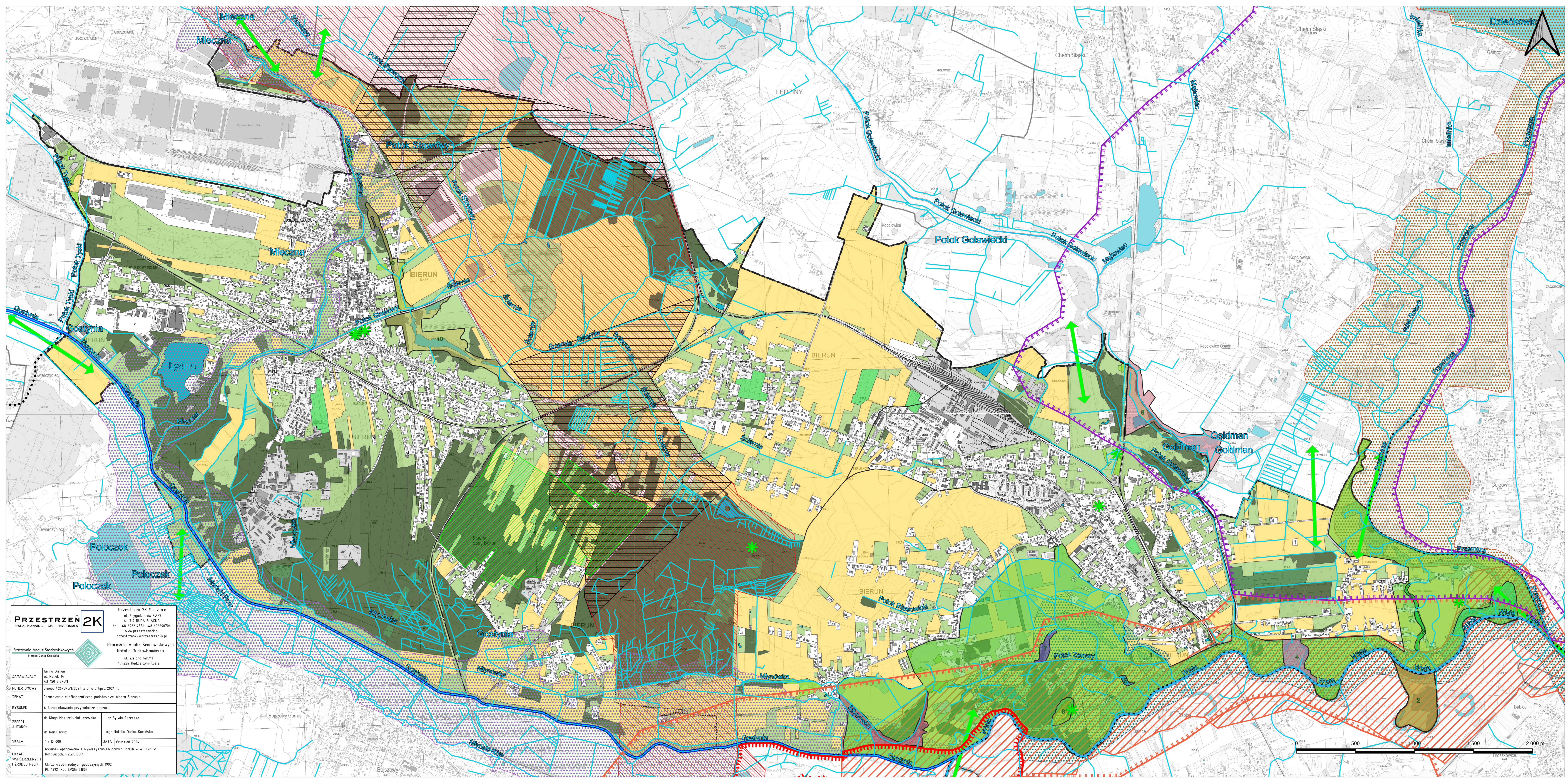


**Opracowanie ekofizjograficzne podstawowe miasta Bierunia**

Rys. 6. Uwarunkowania przyrodnicze obszaru



**Legenda**

- Granica administracyjna gminy Bieruń
- Granice administracyjne gmin
- Granice obrębów ewidencyjnych

**Obiekty i obszary chronione**

- Obszar Natura 2000 Stawy w Brzeszczach (PLB 120009)
- Pomniki przyrody
- Zespół przyrodniczo-krajobrazowy Góra Chełmecki
- Obszary proponowane do objęcia ochroną
- 1 - Obszar chronionego krajobrazu "Dolina Wisły"

**Użytki ekologiczne lub Zespoły przyrodniczo - krajobrazowe:**

- 2 - Starorzecze "Kolo Babie"
- 3 - Starorzecze "Czarnuchowice"
- 4 - Starorzecze "Bujac"
- 5 - Starorzecze "Zabrzeg"
- 6 - Starorzecze "Przy Wisle"
- 7 - Starorzecze "Przy Potoku Zerowym"
- 8 - "Grobła Stawu Goldman"
- 9 - "Grobła Stawu Kopanskiiego"
- 10 - "Grobła Wielkiego Stawu Bierunskiego"
- 11 - Staw "Za Groblą"

**Korytarze ekologiczne**

- Korytarze ekologiczne wyznaczone na terenie kraju:
  - Korytarz ekologiczny Dolina Górnej Wisły (KPD-10)
- Korytarze ekologiczne wyznaczone na terenie województwa śląskiego:
  - Korytarze migracji ssaków kopanych K/LPK-LM/2
  - Obszary neraligiczne korytarza migracji ssaków kopanych
- Korytarz chiropterologiczny
- Korytarze migracji awifauny (ornitofauny)
  - Dolina Górnej Wisły - ponadregionalny
  - Dolina Przemszy - regionalny
- Korytarze ichtiologiczne
  - Korytarz Rz. Gostynia
  - Korytarz Rz. Mała Wisła

**Korytarz spójności obszarów chronionych**

- Mieczna - M21
- Przemsza - M12
- Wisła - M22

**Powiązania z obszarami obciążającymi**

Wybrane elementy pokrycie terenu na podstawie BDOT WODGK w Katowicach (2023, aktualizacja 21.06.2024)

- las
- uprawa na gruntach ornych
- roślinność trawiasta
- zadrzewienie
- krzewy
- zagalgnik
- ogródki działkowe
- teren komunikacyjny

**Siec hydrograficzna**

- Rzeka, strumień, potok lub struga
- Rów melioracyjny (zbiornik, zwykły)
- Wody powierzchniowe (płynące, stojące)

**PRZESTRZEN 2K**  
SPATIAL ANALYZ - GIS - ENVIRONMENT

Pracownia Analiz Środowiskowych  
Natalia Durka-Kamińska  
ul. Zielona 14h/11  
47-224 Kędzierzyn-Koźle

Pracownia Analiz Środowiskowych  
Natalia Durka-Kamińska  
ul. Brygadystów 4A/7  
41-717 RUDA ŚLĄSKA  
tel. +48 69224351, +48 696690706  
www.przestrzen2k.pl  
przestrzen2k@przestrzen2k.pl

ZAMAWIAJĄCY	Gmina Bieruń ul. Piasek 14 43-550 BIERUŃ
NUMER UMOWY	Umowa 426/U/ON/2024 z dnia 3 lipca 2024 r.
TEMAT	Opracowanie ekofizjograficzne podstawowe miasta Bierunia
RYSYNEK	6. Uwarunkowania przyrodnicze obszaru
ZESPÓŁ AUTORSKI	dr Kinga Mazurek-Matuszewska dr Sylwia Skrzeczko dr Kamil Rysz mgr Natalia Durka-Kamińska
SKALA	1 : 10 000 DATA Grudzień 2024
UKŁAD WSPÓŁRZĘDNYCH I ZRODOŁO PZGK	Rysunek opracowano z wykorzystaniem danych PZGK - WODGK w Katowicach, PZGK GUK Układ współrzędnych geodezyjnych 1992 PL-1992 (rod EPSG 2180)