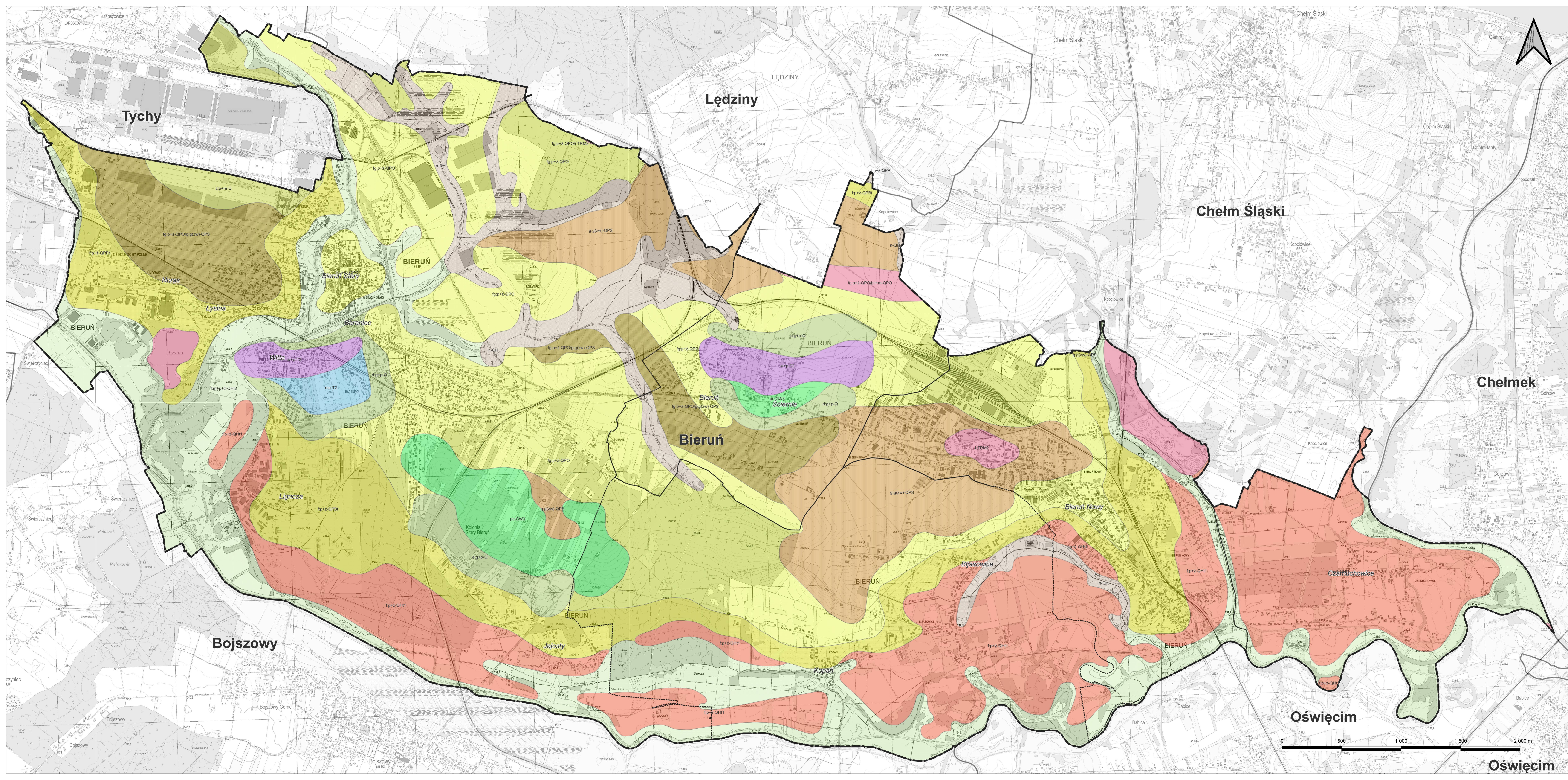


**Opracowanie ekofizjograficzne podstawowe miasta Bierunia**

Rys. 4. Geologia obszaru

- Legenda**
-  Granica administracyjna gminy Bieruń
  -  Granice administracyjne gmin
  -  Granice obszarów ewidencyjnych
- Budowa geologiczna wg Szczegółowej Mapy Geologicznej Polski 1:50 000 (arkusz 970 - Oswiecim). PIG.**
- Holocen**
-  Holocen - Mułki, piaski i żwiry rzeczne tarasów zalewowych 1,0-2,5 m n.p. rzeki i den dolinnych
  -  Holocen - Mułki, piaski i żwiry rzeczne tarasów zalewowych 1,0-2,5 m n.p. rzeki i den dolinnych
  -  Holocen - Piaski, żwiry i mułki rzeczne tarasów zalewowych 2,5-3,5 m n.p. rzeki
- Czwartorzęd**
-  Czwartorzęd - Gliny i piaski deluwialne
  -  Czwartorzęd - Piaski, mułki i gliny zwietrzelinowe (eluwialne)
- Piętostolecie**
-  Złodowczenie Wisły - Piaski i żwiry rzeczne tarasów nadzalewowych 3,5-10,0 m n.p. rzeki
  -  Złodowczenie Odry - Piaski i żwiry wodnolodowcowe
  -  Złodowczenie Odry / Złodowczenie Sanu 1 - Piaski i żwiry wodnolodowcowe na glinach zwałowych
  -  Złodowczenie Sanu 1 - Gliny zwałowe
- Karbon**
-  Czwartorzęd / Westfal dolny/ Westfal górny - Piaski i gliny deluwialne na piaskowcach, piaskowcach zlepionych i zlepniach z przewarstwieniami ilowców i mułowców oraz węgla kamiennym krakowskiej serii piaskowcowej
- Trias**
-  Trias środkowy - Wapień - warstwy goglińskie
  -  Trias środkowy - Margle, dolomyty i wapień



Oświęcim

<b>PRZESTRZEN 2K</b>		Pracownia Analiz Środowiskowych Natalia Durka-Kamińska	
ZAMAWIAJĄCY Gmina Bieruń ul. Rynek 14 43-150 BIERUŃ		Pracownia Analiz Środowiskowych Natalia Durka-Kamińska ul. Zielona 14b/11 43-224 Kędzierzyn-Koźle	
NUMER UMOWY Umowa 426/UV/2024 z dnia 3 lipca 2024 r.		ZESPÓŁ AUTORSKI dr Kinga Mazurek-Matuszewska dr Sylwia Skrzeczko dr Kamil Rysz mgr Natalia Durka-Kamińska	
TEMAT Opracowanie ekofizjograficzne podstawowe miasta Bierunia		RYSYNEK 4. Geologia obszaru	
SKALA 1 : 10 000		DATA Grudzień 2024	
UKŁAD WSPÓRZĘDZONYCH I SROGŁO PZGK UKŁAD współrzędnych geodezyjnych 1992 PL-1992 (kod EPSG: 2180)			