

**Projekt**

z dnia 19 września 2025 r.

Zatwierdzony przez .....

**UCHWAŁA NR .....  
RADY MIEJSKIEJ W BIERUNIU**

z dnia 25 września 2025 r.

**w sprawie zaliczenia odcinka ulicy Szynowej i odcinka ulicy Domy Polne do kategorii dróg gminnych  
oraz ustalenia ich przebiegu**

Na podstawie art. 18 ust. 2 pkt 15 ustawy z dnia 8 marca 1990 r. o samorządzie gminnym (t.j. Dz.U. z 2025 r., poz. 1153) oraz art. 7 ust. 2 i 3 ustawy z dnia 21 marca 1985 r. o drogach publicznych (t.j. Dz.U. z 2025 r., poz. 889), po zasięgnięciu opinii Zarządu Powiatu Bieruńsko-Lędzińskiego, na wniosek Burmistrza Miasta Bierunia,

**Rada Miejska w Bieruniu  
uchwała**

§ 1. Zalicza do kategorii dróg gminnych odcinek ulicy Szynowej, położony na terenie Gminy Bieruń, usytuowany na działkach, zapisanych w Księgach Wieczystych Sądu Rejonowego w Tychach, wskazanych w Załączniku Nr 2 do niniejszej uchwały.

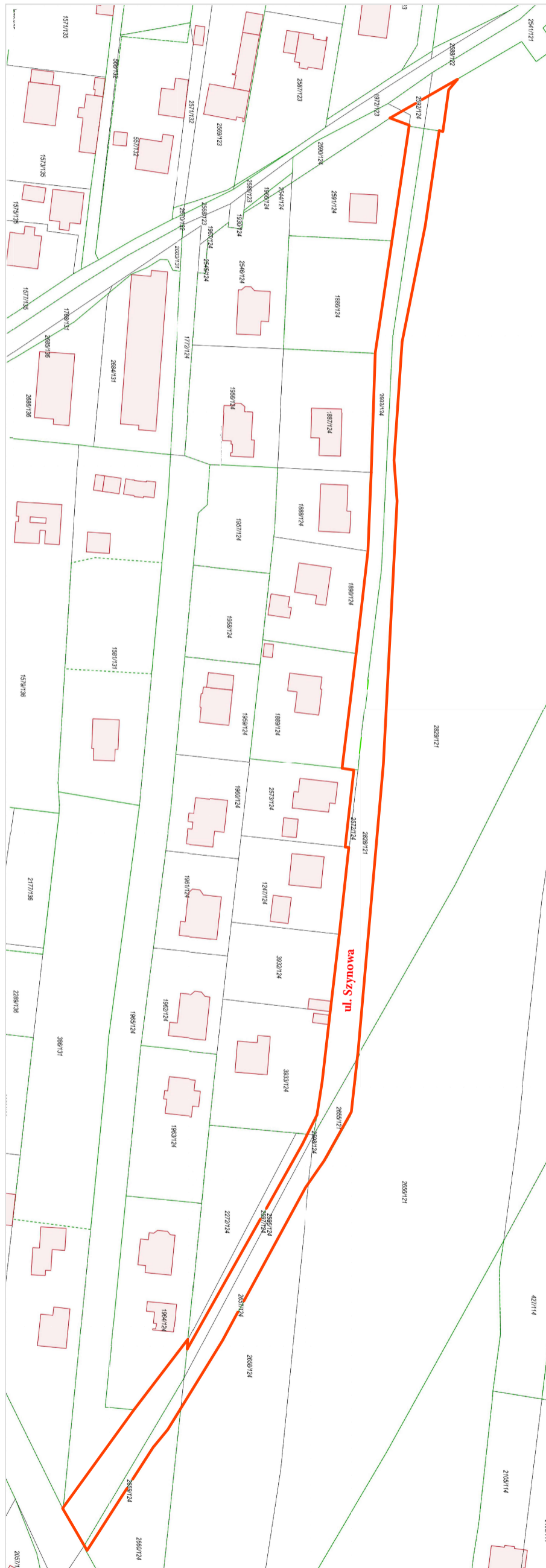
§ 2. Szczegółowe położenie i przebieg odcinka ulicy Szynowej oznaczono na mapie stanowiącej Załącznik nr 1 do niniejszej uchwały.

§ 3. Zalicza do kategorii dróg gminnych odcinek ulicy Domy Polne, położony na terenie Gminy Bieruń, usytuowany na działkach, zapisanych w Księgach Wieczystych Sądu Rejonowego w Tychach, wskazanych w Załączniku Nr 4 do niniejszej uchwały.

§ 4. Szczegółowe położenie i przebieg odcinka ulicy Domy Polne oznaczono na mapie stanowiącej Załącznik nr 3 do niniejszej uchwały.

§ 5. Wykonanie uchwały powierza się Burmistrzowi Miasta Bierunia.

§ 6. Uchwała podlega ogłoszeniu w Dzienniku Urzędowym Województwa Śląskiego i wchodzi w życie z dniem 1 stycznia 2026 r.



Załącznik Nr 2 do uchwały Nr .....  
Rady Miejskiej w Bieruniu  
z dnia 25 września 2025 r.

<b>L.p.</b>	<b>Nr działki</b>	<b>Obręb</b>	<b>Nazwa obrębu</b>	<b>Właściciel /Władający</b>	<b>Dokument, z którego wynika tytuł prawny do dysponowania nieruchomością</b>
1	1965/124	2	Bieruń Stary	Gmina Bieruń	[...]
2	2659/124	2	Bieruń Stary	Gmina Bieruń	[...]
3	2596/124	2	Bieruń Stary	Gmina Bieruń	[...]
4	2657/124	2	Bieruń Stary	Gmina Bieruń	[...]
5	2655/121	2	Bieruń Stary	Gmina Bieruń	[...]
6	2598/124	2	Bieruń Stary	Gmina Bieruń	[...]
7	2828/121	2	Bieruń Stary	Gmina Bieruń	[...]
8	2572/124	2	Bieruń Stary	Gmina Bieruń	[...]
9	2593/124	2	Bieruń Stary	Gmina Bieruń	[...]
10	2541/121	2	Bieruń Stary	Gmina Bieruń	[...]
11	2592/124	2	Bieruń Stary	Gmina Bieruń	[...]
12	2590/124	2	Bieruń Stary	Gmina Bieruń	[...]



Załącznik Nr 4 do uchwały Nr .....

Rady Miejskiej w Bieruniu

z dnia 25 września 2025 r.

<b>L.p.</b>	<b>Nr działki</b>	<b>Obręb</b>	<b>Nazwa obrębu</b>	<b>Właściciel /Władający</b>	<b>Dokument, z którego wynika tytuł prawny do dysponowania nieruchomością</b>
1	2590/124	2	Bieruń Stary	Gmina Bieruń	[...]
2	2592/124	2	Bieruń Stary	Gmina Bieruń	[...]
3	2575/149	2	Bieruń Stary	Gmina Bieruń	[...]
4	1972/123	2	Bieruń Stary	Gmina Bieruń	[...]
5	2541/121	2	Bieruń Stary	Gmina Bieruń	[...]
6	2588/122	2	Bieruń Stary	Gmina Bieruń	[...]
7	2560/114	2	Bieruń Stary	Gmina Bieruń	[...]
8	2558/111	2	Bieruń Stary	Gmina Bieruń	[...]