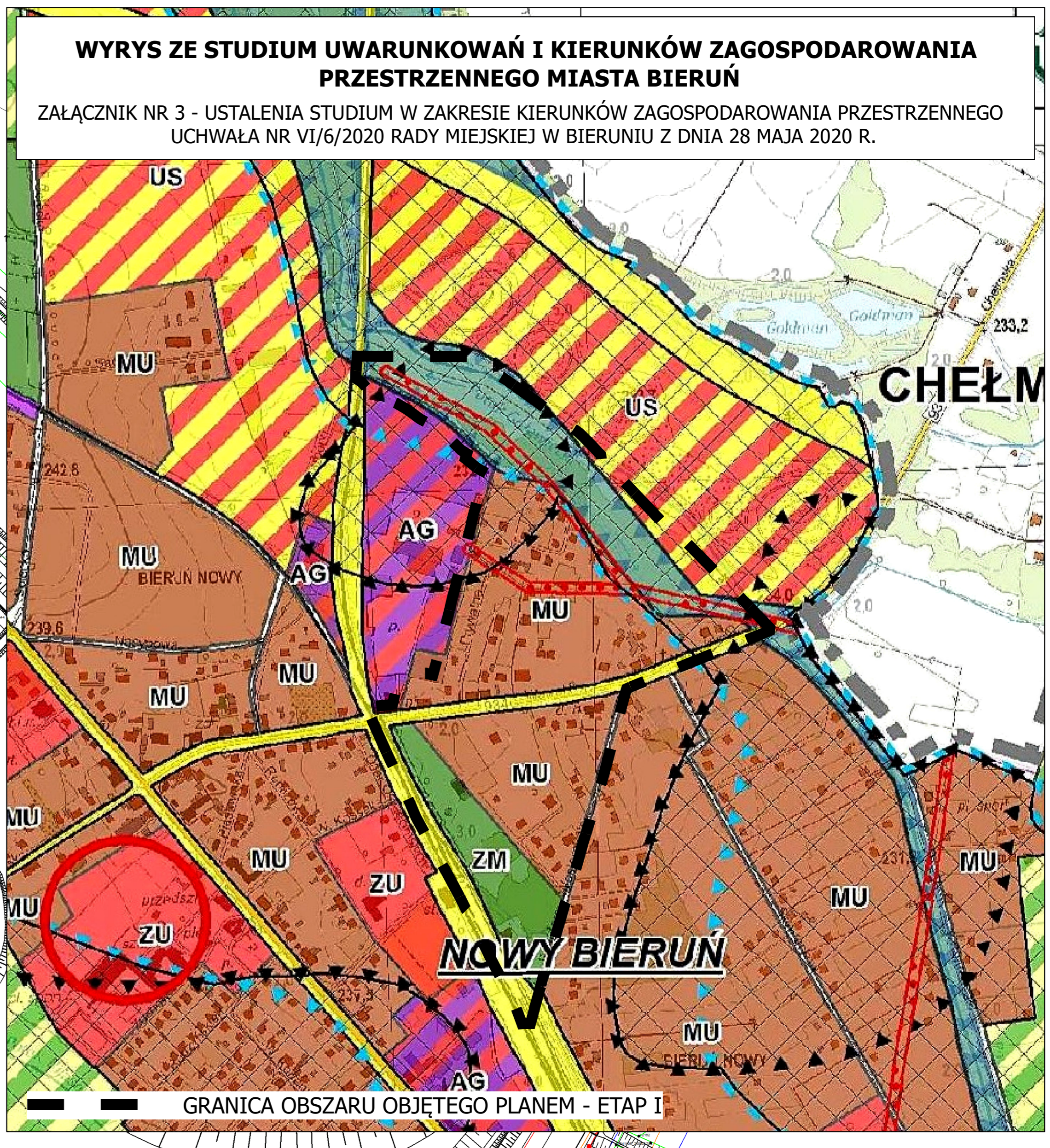
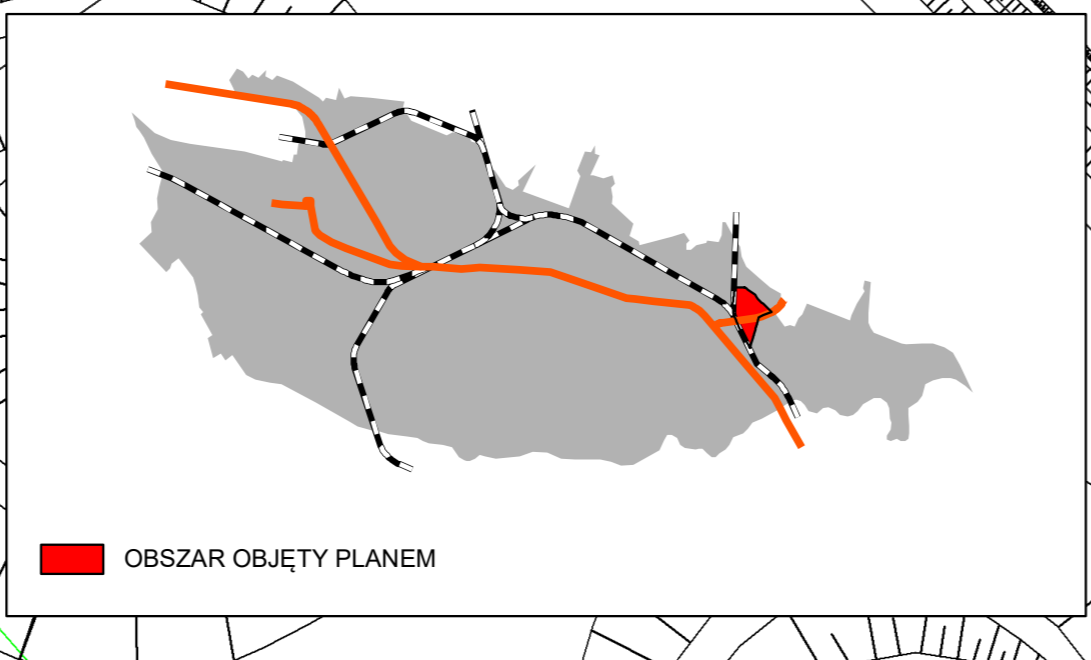
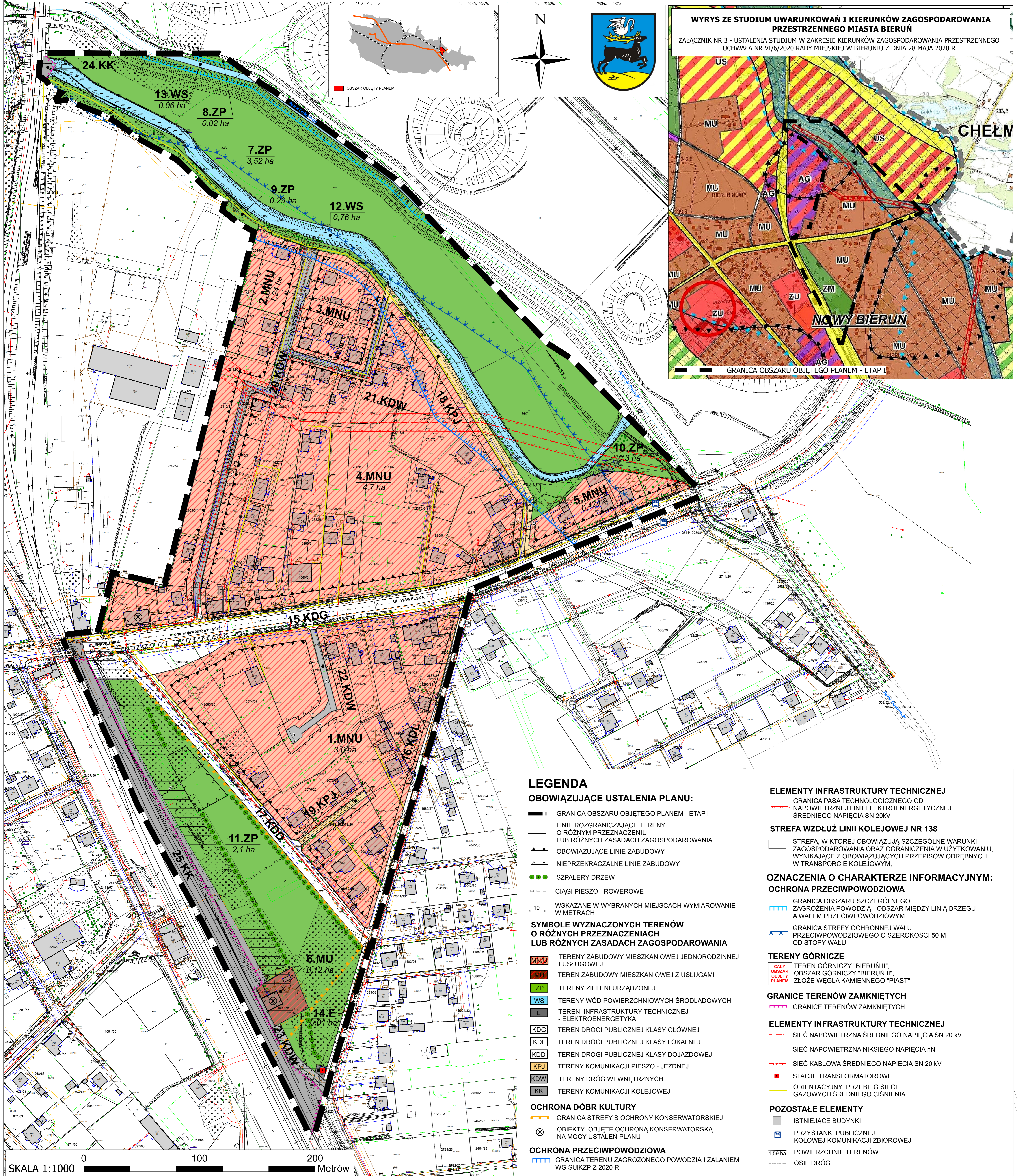


ZMIANA MIEJSCOWEGO PLANU ZAGOSPODAROWANIA PRZESTRZENNEGO TERENU POŁOŻONEGO POMIĘDZY LINIĄ KOLEJOWĄ, POTOKIEM GOŁAWIECKIM, UL. WAWELSKĄ, UL. BOHATERÓW WESTERPLATTE - ETAP I

ZAŁĄCZNIK NR 1 DO UCHWAŁY NR/.....23 RADY MIEJSKIEJ W BIERUNIU Z DNIA 2023 R.

ZAŁĄCZNIK NR 1 - RYSUNEK PLANU



LEGENDA

- OBOWIĄZUJĄCE USTALENIA PLANU:**
- GRANICA OBSZARU OBJĘTEGO PLANEM - ETAP I
 - LINIE ROZGRANICZAJĄCE TERENY O RÓŻNYM PRZEZNACZENIU LUB RÓŻNYCH ZASADACH ZAGOSPODAROWANIA
 - OBOWIĄZUJĄCE LINIE ZABUDOWY
 - NIERZEKACZALNE LINIE ZABUDOWY
 - SZPALERY DRZEW
 - CIĄGI PIESZO - ROWEROWE
 - WSKAZANE W WYBRANYCH MIEJSCACH WYMIAROWANIE W METRACH
- SYMBOLE WYZNACZONYCH TERENÓW O RÓŻNYCH PRZEZNACZENIACH LUB RÓŻNYCH ZASADACH ZAGOSPODAROWANIA**
- MNU - TERENY ZABUDOWY MIESZKANIOWEJ JEDNORODZINNEJ I USŁUGOWEJ
 - MU - TEREN ZABUDOWY MIESZKANIOWEJ Z USŁUGAMI
 - ZP - TERENY ZIELENI URZĄDZONEJ
 - WS - TERENY WÓD POWIERZCHNIOWYCH ŚRÓDLĄDOWYCH
 - E - TEREN INFRASTRUKTURY TECHNICZNEJ - ELEKTROENERGETYKA
 - KDG - TEREN DROGI PUBLICZNEJ KLASY GŁÓWNEJ
 - KDL - TEREN DROGI PUBLICZNEJ KLASY LOKALNEJ
 - KDD - TEREN DROGI PUBLICZNEJ KLASY DOJAZDOWEJ
 - KPJ - TERENY KOMUNIKACJI PIESZO - JEZDNEJ
 - KDW - TERENY DRÓG WEWNĘTRZNYCH
 - KK - TERENY KOMUNIKACJI KOLEJOWEJ
- OCHRONA DÓBR KULTURY**
- GRANICA STREFY B OCHRONY KONSERWATORSKIEJ
 - OBIEKTY OBJĘTE OCHRONĄ KONSERWATORSKĄ NA MOCY USTALEŃ PLANU
- OCHRONA PRZECIWPOWODZIOWA**
- GRANICA TERENU ZAGROŻONEGO POWODZIĄ I ZALANIEM WG SUJKP Z 2020 R.

- ELEMENTY INFRASTRUKTURY TECHNICZNEJ**
- GRANICA PASA TECHNOLOGICZNEGO OD NAPIĘTRZNEJ LINII ELEKTROENERGETYCZNEJ ŚREDNIEGO NAPIĘCIA SN 20kV
- STREFA WZDŁUŻ LINII KOLEJOWEJ NR 138**
- STREFA, W KTÓREJ OBOWIĄZUJĄ SZCZEGÓLNE WARUNKI ZAGOSPODAROWANIA ORAZ OGRANICZENIA W UŻYTKOWANIU, WYNIKAJĄCE Z OBOWIĄZUJĄCYCH PRZEPISÓW ODREBNYCH W TRANSPORCIE KOLEJOWYM
- OZNACZENIA O CHARAKTERZE INFORMACYJNYM:**
- OCHRONA PRZECIWPOWODZIOWA**
- GRANICA OBSZARU SZCZEGÓLNEGO ZAGROŻENIA POWODZIĄ - OBSZAR MIĘDZY LINIĄ BRZEGU A WAŁEM PRZECIWPOWODZIOWYM
 - GRANICA STREFY OCHRONNEJ WAŁU PRZECIWPOWODZIOWEGO O SZEROKOŚCI 50 M OD STOPY WAŁU
- TERENY GÓRNICZE**
- TEREN GÓRNICZY "BIERUŃ II", OBSZAR GÓRNICZY "BIERUŃ II", ZŁOŻE WĘGLA KAMIENNEGO "PIAST"
- GRANICE TERENÓW ZAMKNIĘTYCH**
- GRANICE TERENÓW ZAMKNIĘTYCH
- ELEMENTY INFRASTRUKTURY TECHNICZNEJ**
- SIĘĆ NAPIĘTRZNA ŚREDNIEGO NAPIĘCIA SN 20 kV
 - SIĘĆ NAPIĘTRZNA NIKSIEGO NAPIĘCIA nN
 - SIĘĆ KABLOWA ŚREDNIEGO NAPIĘCIA SN 20 kV
 - STACJE TRANSFORMATOROWE
 - ORIENTACYJNY PRZEBIEG SIĘCI GAZOWYCH ŚREDNIEGO CIŚNIENIA
- POZOSTAŁE ELEMENTY**
- ISTNIEJĄCE BUDYNKI
 - PRZYSTANKI PUBLICZNEJ KOLEJOWEJ KOMUNIKACJI ZBIOROWEJ
 - POWIERZCHNIE TERENÓW
 - OSIE DRÓG

SKALA 1:1000 0 100 200 Metrów