

orientacja 1:10000



widok na projektowaną toaletę oraz ażurową wiatę na rowery

legenda



projektowana wiatę rowerową oraz  
wolnostojącą toaletę publiczną



granica działki 1254/204

projekt

PROGRAM FUNKCJONALNO UŻYTKOWY  
DLA ZADANIA "KOMPLEKSOWEJ  
STRATEGII NISKOEMISYJNEJ  
PRZECIWDZIAŁAJĄCEJ ZMIANOM KLIMATU  
NA TERENIE GMINY BIERUŃ"

projektant

arch. Jakub Gałęski  
upr. nr 09/DSOKK/2014

opracował

arch. Grzegorz Jurasz

inwestor

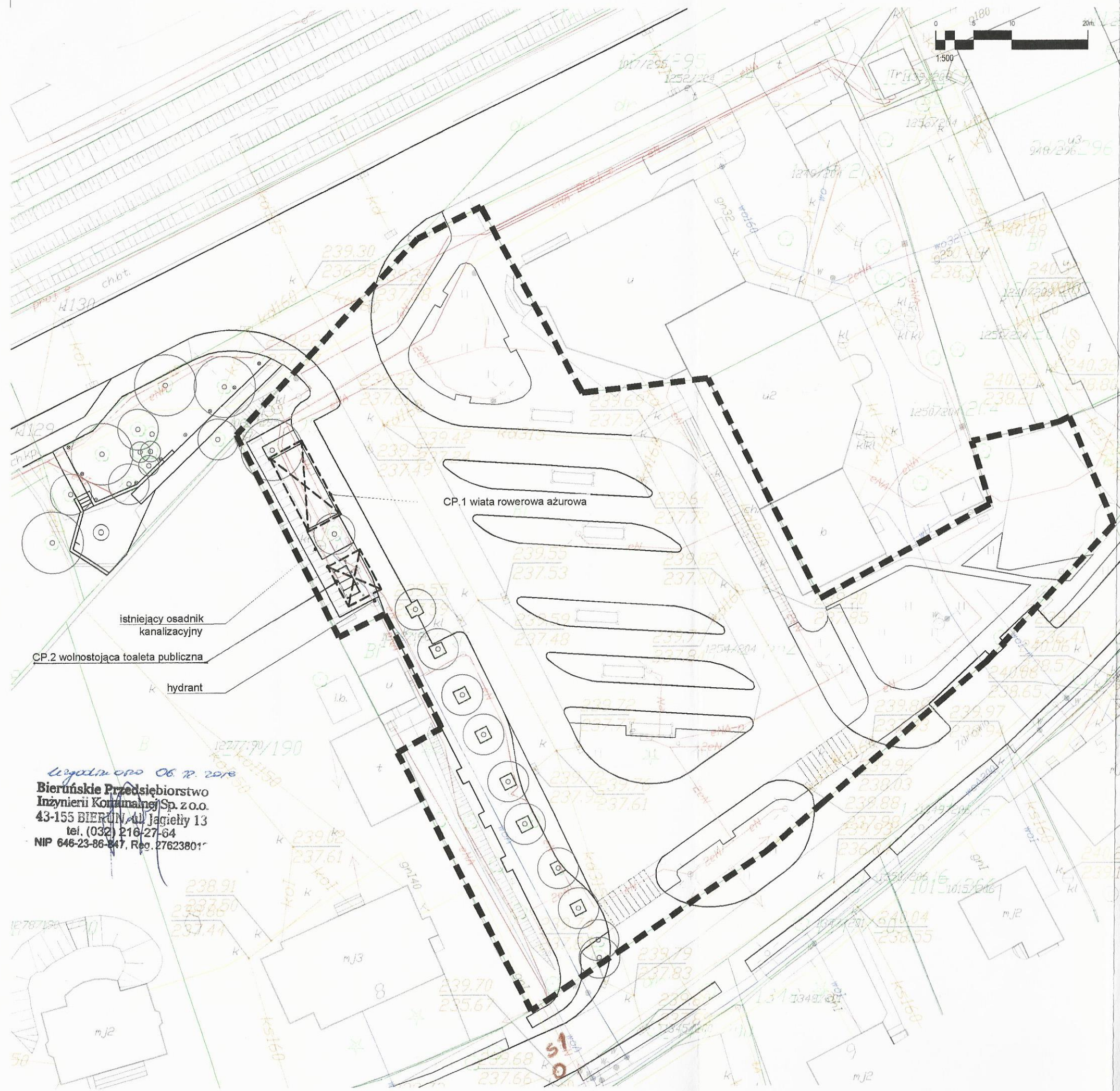
GMINA BIERUŃ  
ul. Rynek 14  
43-150 BIERUŃ

tytuł

SCHEMAT SYTUACYJNY:  
CENTRUM PRZESIADKOWE-  
CP.1, CP.2, UZGODNIENIA

skala  
1:500  
data  
11/18

nr  
**PFU-02A**



Uzgodniono 06.12.2018  
**Bieruńskie Przedsiębiorstwo  
Inżynierii Komunalnej Sp. z o.o.**  
43-155 BIERUŃ, ul. Jagiello 13  
tel. (032) 216-27-64  
NIP 646-23-86-847, REG. 27623801