

AKTUALIZACJA STUDIUM UWARUNKOWAŃ I KIERUNKÓW ZAGOSPODAROWANIA PRZESTRZENNEGO MIASTA BIERUNIA

RYSunEK NR 4 - USTALENIA STUDIUM W ZAKRESIE OCHRONY WARTOŚCI KULTUROWYCH I PRZYRODNICZYCH MIASTA
ZĄŁĄCZNIK NR 8 DO UCHWAŁY NR IV/1/2013 RĄDY MIEJSKIEJ W BIERUNIU Z DNIA 25 kwietnia 2013 r.

SKALA 1:10000

GRANICE ADMINISTRACYJNE MIASTA

OCHRONA WARTOŚCI KULTUROWYCH

Obiekty zabytkowe

■ OBIEKTY WPISANE DO REJESTRU ZABYTKÓW WOJEWÓDZTWA ŚLĄSKIEGO

▨ OBIEKTY POSTULOWANE DO WPISU DO REJESTRU ZABYTKÓW WOJEWÓDZTWA ŚLĄSKIEGO

▤ OBIEKTY WPISANE DO GMINNEJ EWIDENCJI ZABYTKÓW

■ OBIEKTY POSTULOWANE DO UJĘCIA W GMINNEJ EWIDENCJI ZABYTKÓW

○ STANOWISKA ARCHEOLOGICZNE

● KRZYŻE PRZYRODZNE

○ KAPLICZKI

○ STREFY KONSERWATORSKIE

▬ STREFA "A" PEŁNEJ OCHRONY KONSERWATORSKIEJ

▬ STREFA "B" POŚREDNIEJ OCHRONY KONSERWATORSKIEJ

▬ STREFA "K" OCHRONY KRAJOBRAZU

▬ STREFA "E" OCHRONY EKSPOZYCJI

▬ STREFA "W" OCHRONY ARCHEOLOGICZNEJ

OCHRONA WARTOŚCI PRZYRODNICZYCH

USTANOWIONE FORMY OCHRONY PRZYRODY

■ OBSZAR NATURA 2000 STAWY W BRZESZCZACH

▲ POMICKI PRZYRODY

PROPONOWANE FORMY OCHRONY PRZYRODY

▨ PROPONOWANE ZEŚPOLY PRZYRODNICZO-KRAJOBRAZOWE LUB UŻYTKI EKOLOGICZNE

GÓRNICZWO

▬ UDOKUMENTOWANE ZŁOŻA KOPALIN - WĘGIEL KAMIENNY

▬ UDOKUMENTOWANE ZŁOŻA KOPALIN - KRUSZYWA NATURALNE

▬ OBSZARY GÓRNICZE

▬ TERENY GÓRNICZE

▬ FILARY OCHRONNE

▬ OBSZARY ZALEWISK I NIEEK BEZDŁYWOWYCH (STAN ISTNIEJĄCY)

▬ TEREN OBIEKTU WPLYWAMI PODZIEMNEJ EKSPLOATACJI (STAN NA ROK 2048)

▬ III KATEGORIA OSIADAŃ TERENU

▬ IV KATEGORIA OSIADAŃ TERENU

LASY

▬ TERENY, NA KTÓRYCH ROZWIĄZUJĄ ZABUDOWY I PRZEKSZTAŁCENIA WYMAGALY BĘDĄ ZMIANY PRZEZNACZENIA GRUNTÓW LEŚNYCH NA CELE NIELEŚNE

ZAGROŻENIE POWODZIOWE

▬ OBSZAR ZALARY WODAMI POWODZIOWYMI W MAJU 2010 R.

▬ REJON PRZERWANIA WAŁU PRZECIWPOWODZIOWEGO NA GOSTYNI W MAJU 2010 R.

▬ PROGNOZOWANE ZALEWISKA POWSTAŁE NA SKUTEK NAKŁADANIA SIĘ SKUTKÓW EKSPLOATACJI DO 2010 R. I 2030 R. (WG. OPRACOWANIA EKOFIZIOGRAFICZNEGO)

▬ ZASIEG TERENÓW ZAGROŻONYCH ZALANIEM W PRZYPADKU PRZERWANIA WAŁÓW PRZECIWPOWODZIOWYCH

▬ ZASIEG TERENÓW ZAGROŻONYCH PODTOPIENIEM W PRZYPADKU AWARII POMP ODWADNIAJĄCYCH

▬ TEREN MIĘDZYWAŁA (BEZPOŚREDNIEGO ZAGROŻENIA POWODZIĄ)

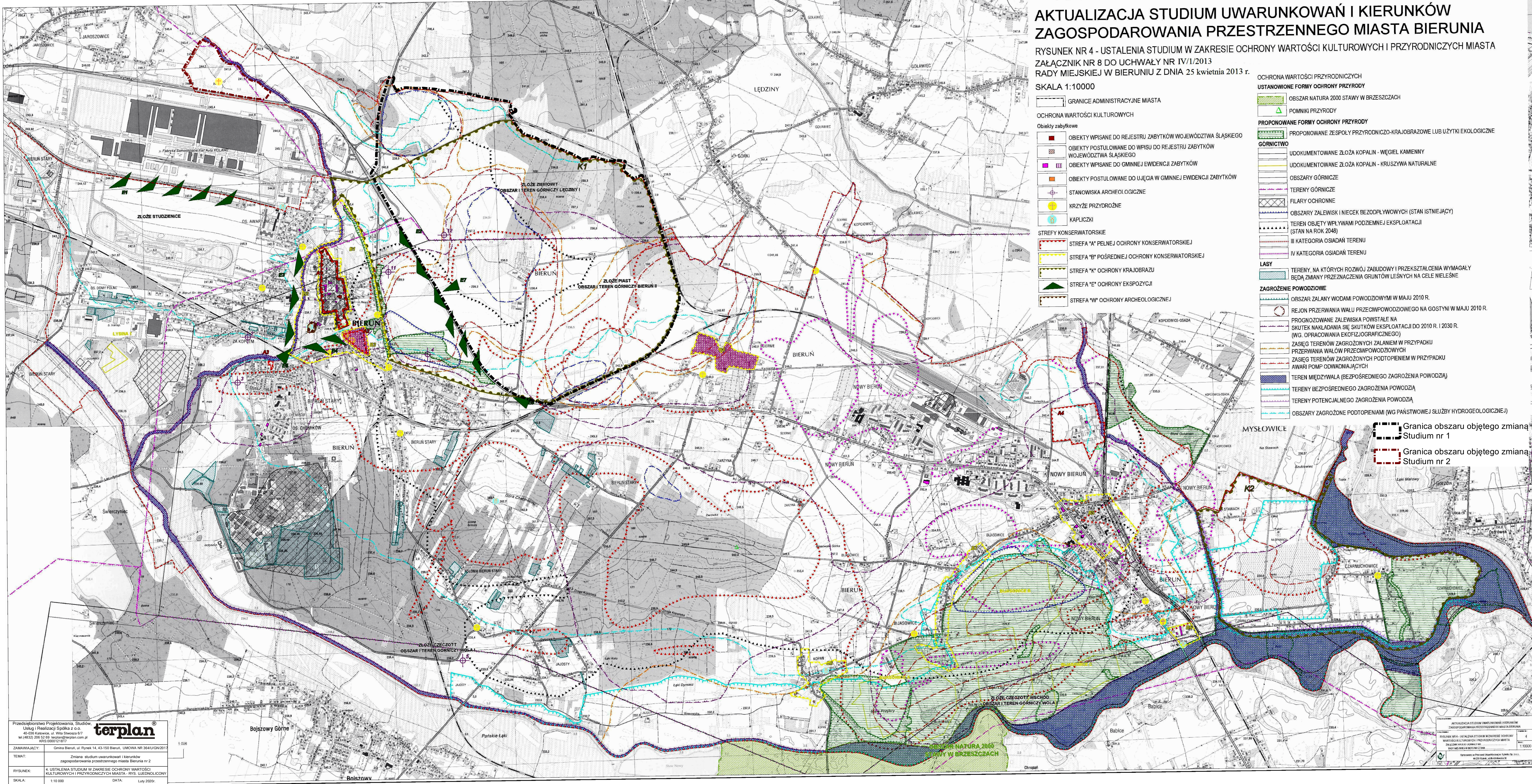
▬ TERENY BEZPOŚREDNIEGO ZAGROŻENIA POWODZIĄ

▬ TERENY POTENCJALNEGO ZAGROŻENIA POWODZIĄ

▬ OBSZARY ZAGROŻONE PODTOPIENIAMI (WG. PAŃSTWOWEJ SŁUŻBY HYDROGEOLOGICZNEJ)

▬ Granica obszaru objętego zmianą Studium nr 1

▬ Granica obszaru objętego zmianą Studium nr 2



Przedsiębiorstwo Projektowania, Studiów, Usług i Realizacji Spółka z o.o. terplan
40-036 Katowice, ul. Wita Stwosza 6/7
tel. 48 22 206 22 69 terplan@terplan.com.pl
KRS 000121817

ZAMAWIAJĄCY: Gmina Bierun, ul. Rynek 14, 43-150 Bierun, UMWOWA NR 364/UJ/2013

TEMAT: Zmiana studium uwarunkowań i kierunków zagospodarowania przestrzennego miasta Bierunia nr 2

RYSunEK: 4. USTALENIA STUDIUM W ZAKRESIE OCHRONY WARTOŚCI KULTUROWYCH I PRZYRODNICZYCH MIASTA - RYS. UJEDNOLICZONY

SKALA: 1:10 000 DATA: Luty 2013r.

AKTUALIZACJA STUDIUM UWARUNKOWAŃ I KIERUNKÓW ZAGOSPODAROWANIA PRZESTRZENNEGO MIASTA BIERUNIA
RYSunEK NR 4 - USTALENIA STUDIUM W ZAKRESIE OCHRONY WARTOŚCI KULTUROWYCH I PRZYRODNICZYCH MIASTA
ZĄŁĄCZNIK NR 8 DO UCHWAŁY NR IV/1/2013 RĄDY MIEJSKIEJ W BIERUNIU Z DNIA 25 kwietnia 2013 r.

Opisany na Planie Urbanistycznym w Skali 1:10 000, 40 2013, 40 2013, 40 2013