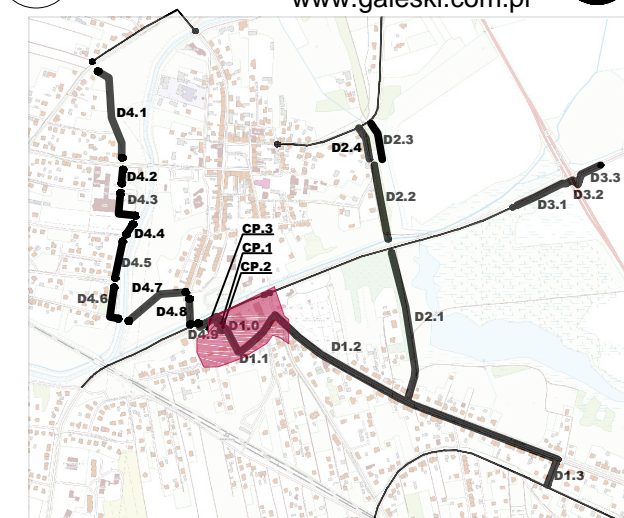


STUDIO PROJEKTOWE
JAKUB GAŁĘSKI
www.galeski.com.pl



legenda

- znak - sugerowane wprowadzenie oznakowania organizacji ruchu
- ruch rowerowy w obrębie jezdni
- projektowana ścieżka rowerowa
- projektowany chodnik
- projektowany ciąg pieszo - rowerowy
- istniejąca ścieżka rowerowa
- projektowana wiata rowerowa oraz wolnostojąca toaleta publiczna
- sterowalna oprawa parkowa
- kabel zasilający
- kosz + ławka
- pas oddzielający drogę rowerową od jezdni

uwagi

- Na całym przebiegu dróg, ciągów pieszo-rowerowych, dróg rowerowych, należy przewidzieć oznaczenie kierunku dojazdu do Centrum Przesiadkowego w odstępach nie większych niż 100 / 200 metrów.
- Dokładna ilość oraz lokalizacja oznakowania organizacji ruchu i oznakowania kierunkowego - do opracowania na dalszych etapach projektowych wg odrębnych opracowań

projekt

PFU DLA ZADANIA "KOMPLEKSOWA STRATEGIA NISKOEMISYJNA PRZECIWDZIAŁAJĄCA ZMIANOM KLIMATU NA TERENIE GMINY BIERUŃ OBEJMUJĄCA BUDOWĘ DWÓCH ZINTEGROWANYCH CENTRÓW PRZESIADKOWYCH W DZIELNICY BIERUŃ NOWY I BIERUŃ STARY - ETAP II"

inwestor

Gmina Bieruń
ul. Rynek 14, 43-150 Bieruń

projektant

arch. Jakub Gałęski
upr. nr 09/DSOKK/2014

opracował

arch. Piotr Serkiz
arch. Grzegorz Jurasz

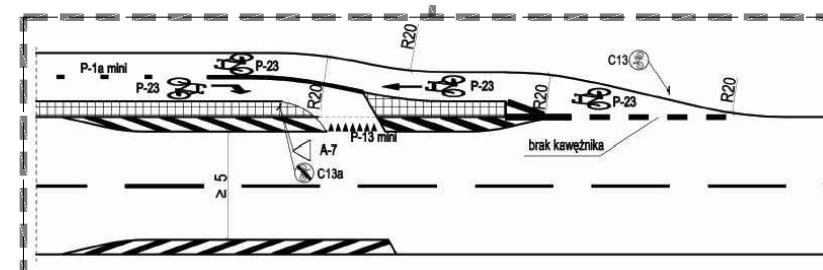
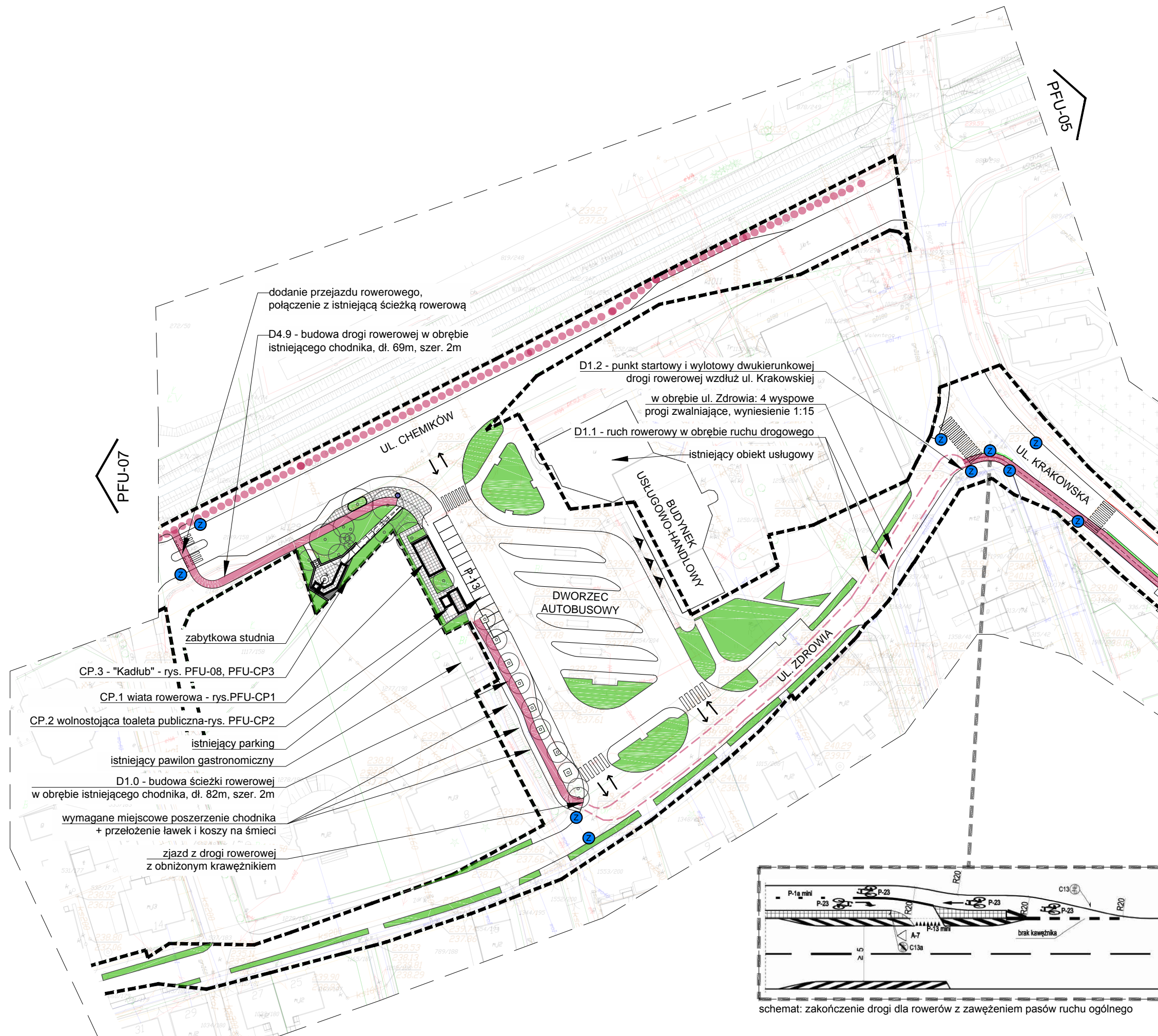
tytuł

**ZAKRES OPRACOWANIA
DLA ZADAŃ NR: D1.0; D1.1;
D1.2; D4.3; D4.5; 4.7**

skala
1:1000
data
12/18

nr

PFU-02



schemat: zakończenie drogi dla rowerów z zawężeniem pasów ruchu ogólnego