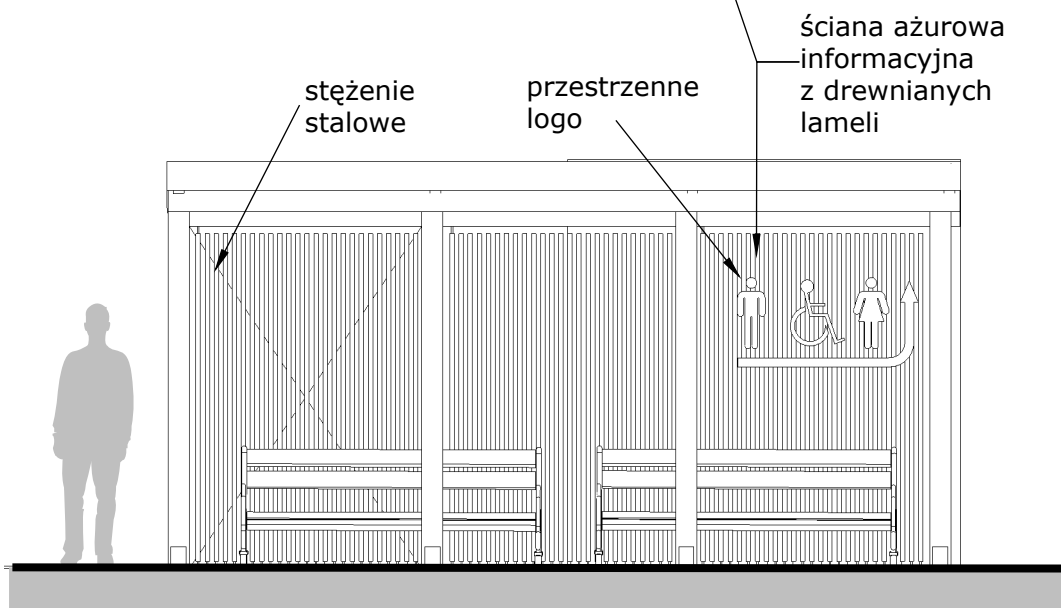
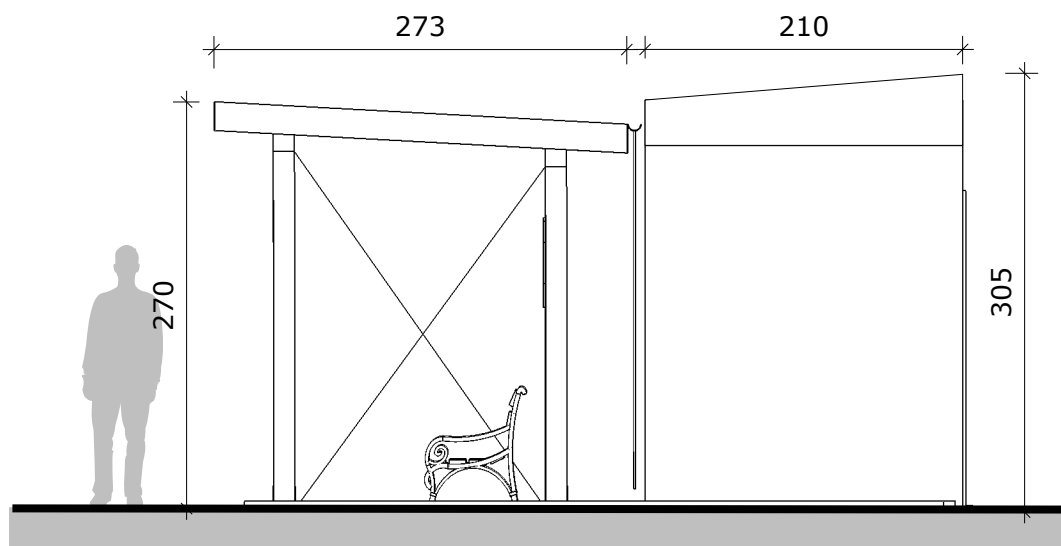


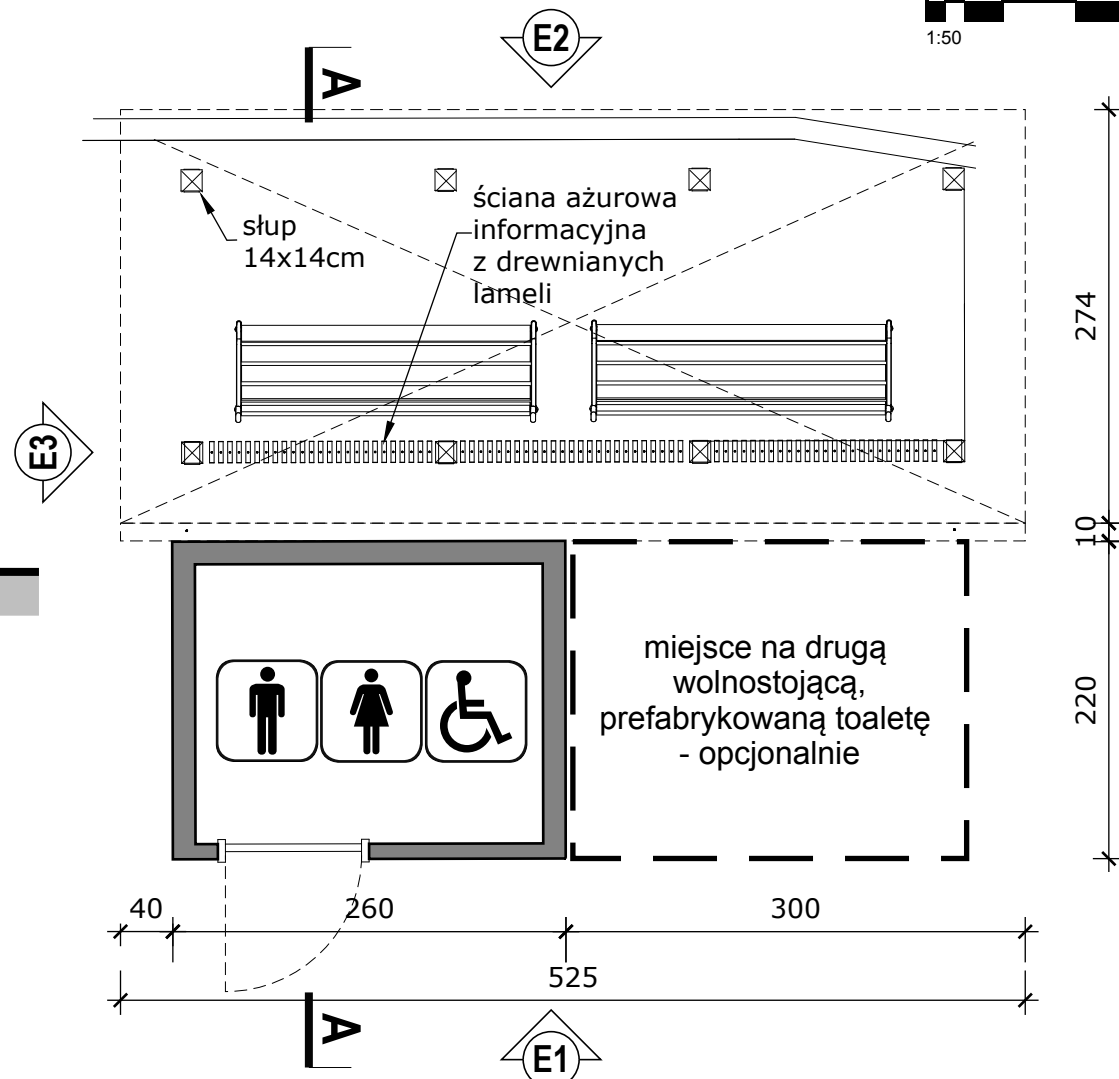
E1 - elewacja tylna: wejścia do toalety



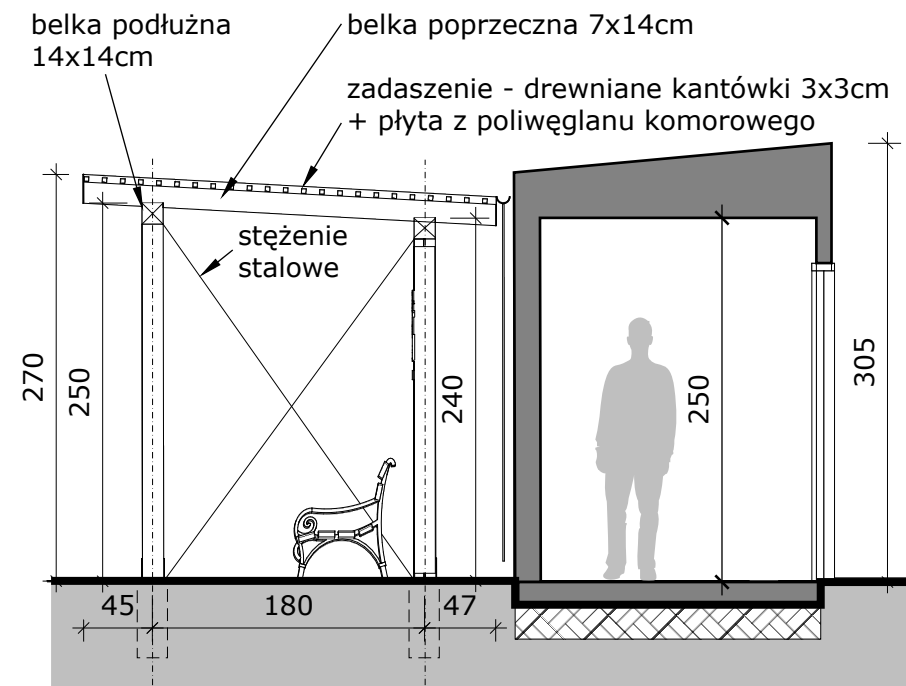
E2 - elewacja frontowa



E3 - elewacja boczna



rzut wolnostojącej toalety publicznej z wiatą



A-A - przekrój

projekt

PFU DLA ZADANIA "KOMPLEKSOWA  
STRATEGIA NISKOEMISYJNA  
PRZECIWDZIAŁAJĄCA ZMIANOM KLIMATU NA  
TERENIE GMINY BIERUŃ OBEJMUJĄCA  
BUDOWĘ DWÓCH ZINTEGROWANYCH  
CENTRÓW PRZESIADKOWYCH W DZIELNICY  
BIERUŃ NOWY  
I BIERUŃ STARY - ETAP II"

adres inwestycji

dla zadania CP.1; CP.2 oraz CP.3 :  
działki nr 1254/204, 1020/295  
43-150 Bieruń

inwestor

GMINA BIERUŃ  
ul. Rynek 14  
43-150 Bieruń

projektant

arch. Jakub Gałęski  
upr. nr 09/DSOKK/2014

opracował

arch. Grzegorz Jurasz  
tytuł

**WOLNOSTOJĄCA,  
PREFABRYKOWANA TOAleta  
WRAZ Z ZADASZENIEM : RZUT,  
PRZEKRÓJ, ELEWACJE**

nr  
skala  
1:50  
data  
12/18

**PFU-CP2**