

# MAPA GOSPODARCZO-PRZEGLĄDOWA DRZEWOSTANÓW

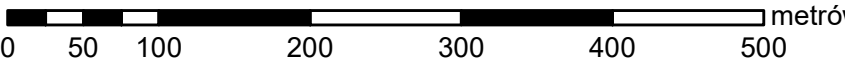
## OBREBU Bieruń Stary

GMINA:  
Bieruń  
POWIAT  
bieruński-łódzki  
WOJEWÓDZTWO  
śląskie

Stan na 18.02.2025 r.

POWIERZCHNIA OGÓLNA: 24,45 ha (24,482 ha)

SKALA: 1 : 5 000  
ARKUSZ 1(1)



- Granica oddziału
- Granica pododdziału
- Granica działek ewidencyjnych
- Granica powierzchni niestanowiących wyłączenia (PNSW)
- Tory kolejowe
- Droga leśna
- Droga publiczna
- Ciek
- Linia energetyczna, telekomunikacyjna, rurociąg
- Pozostałe obiekty liniowe
- Dojazdy pożarowe

- Granice kompleksów od lasów innej własności
- Granice współwłasności z inną własnością
- Granice gruntów przeznaczonych do zalesienia
- Kasownik
- Osobliwości przyrodnicze punktowe
- Osobliwości przyrodnicze powierzchniowe
- Opis oddziału
- Opis pododdziału
- Opis pododdziału z lasami poza ewidencją

- | Grundy leśne zalesione        |  | Grundy leśne niezalesione |  |
|-------------------------------|--|---------------------------|--|
| grundy leśne                  | klasa wieku                                      | grundy leśne              | klasa wieku                                      |
| od 21 lat do wieku rebojności |  | starsze                   |  |
|                               | sosna (SO), modrzew (MD)                         |                           | sosna (SO), modrzew (MD)                         |
|                               | świerk (SW)                                      |                           | świerk (SW)                                      |
|                               | jędra (JD), daglezja (DG)                        |                           | jędra (JD), daglezja (DG)                        |
|                               | dąb (DB), dąb czerwony (DB.C)                    |                           | dąb (DB), dąb czerwony (DB.C)                    |
|                               | buk (BK), grab (GB)                              |                           | buk (BK), grab (GB)                              |
|                               | jesion (JS), klon (KL), jawor (JW), wierzba (WB) |                           | jesion (JS), klon (KL), jawor (JW), wierzba (WB) |
|                               | osza (OL)  |                           | osza (OL)  |
|                               | brzoza (BRZ), robinia akacjowa (AK)              |                           | brzoza (BRZ), robinia akacjowa (AK)              |
|                               | lipa (LP), osika (OS), topola (TP), wierzba (WB) |                           | lipa (LP), osika (OS), topola (TP), wierzba (WB) |
|                               | Pozostałe grundy leśne                           |                           | Pozostałe grundy leśne                           |
|                               | Plazowina liściasta/iglasta                      |                           | Plazowina liściasta/iglasta                      |

Mapę sporządzono na podstawie mapy ewidencyjnej obrębu ewidencyjnego

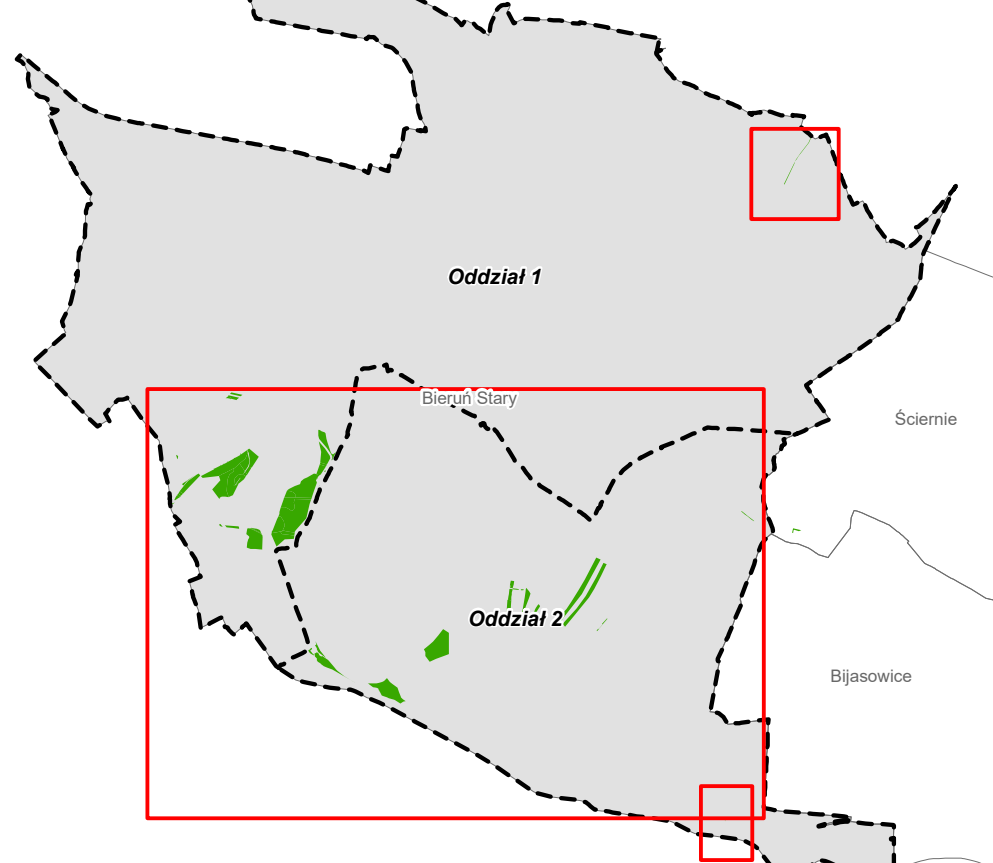
Bieruń Stary

Wykonał(a): Maciej Sarnowski

Sprawdził: Maciej Lewandowski

Układ współrzędnych PL-1992

## MAPA SYTUACYJNA W SKALI 1 : 50000



Opracowanie:  
**TAXUS.UL**  
Taxis Ul Sp. z o.o.  
ul. Ochocka 14  
02-495 Warszawa  
www.taxisul.com.pl