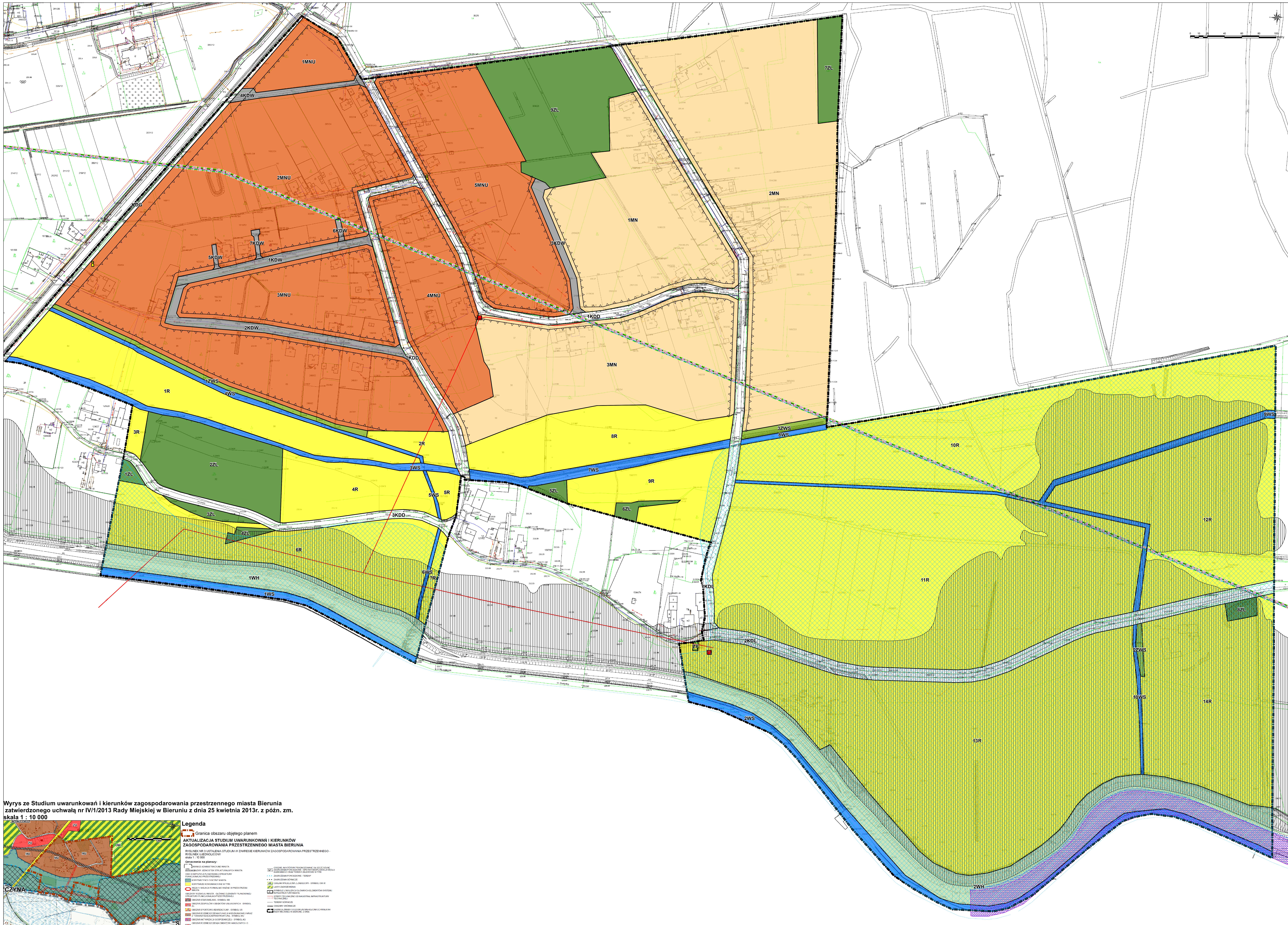
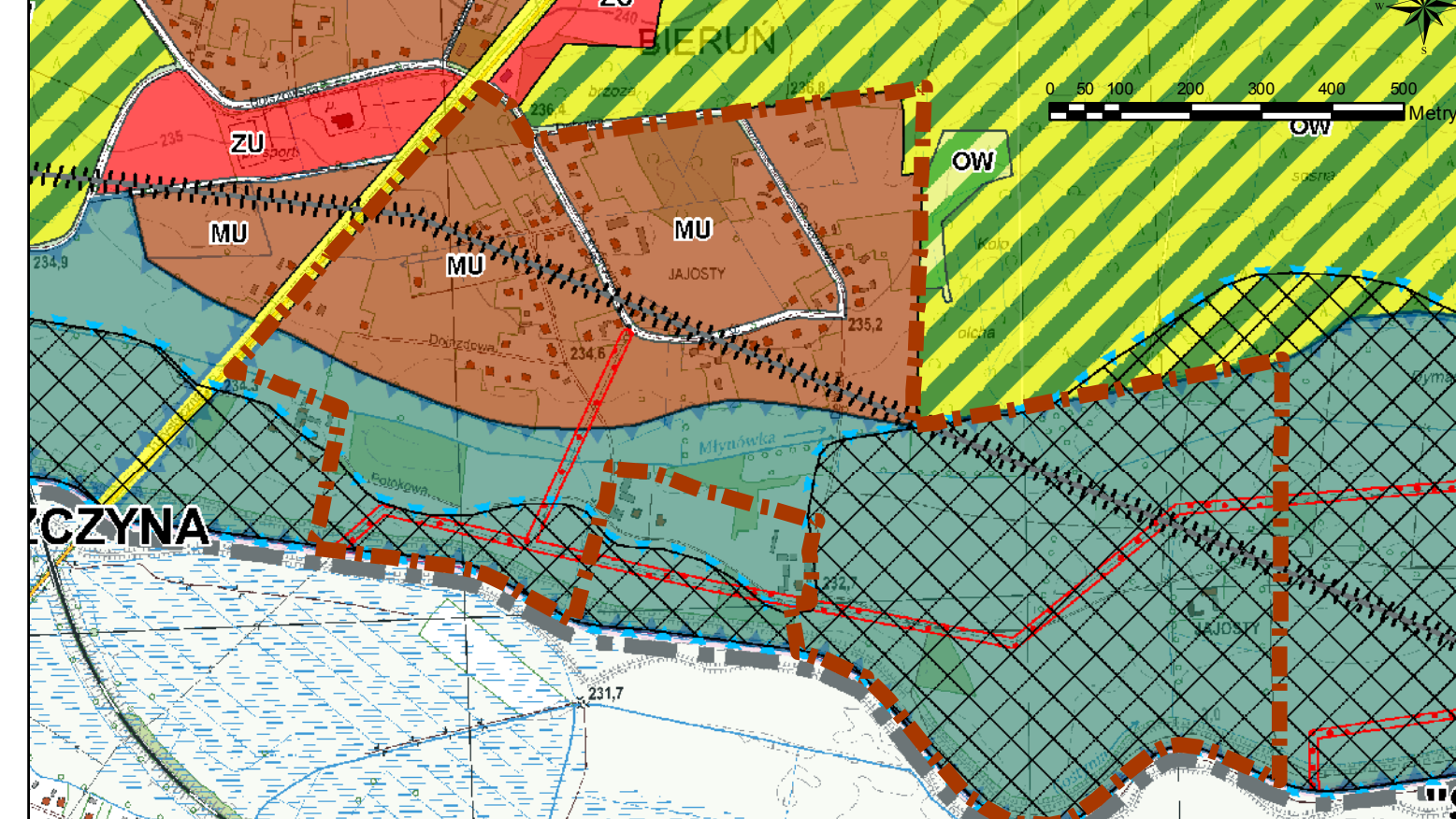


LEGENDA

- Oznaczenia graficzne elementów będących ustaleniami planu**
- Granicz obszaru objętego planem
 - Linie rozgraniczające tereny o różnym przeznaczeniu lub innych zasadach zagospodarowania
 - Nieprzekraczalne linie zabudowy
 - Figura św. Jana Nepomucena z 1863r. objęta ochroną w planie
 - Kapliczki objęte ochroną w planie
 - Granicz terenu zagrożonego powodzią i terenu zalewowego wg SUKCPZ
- Symbole identyfikujące przeznaczenie terenu**
- MN Teren zabudowy mieszkaniowej jednorodzinnej
 - MNU Teren zabudowy mieszkaniowej jednorodzinnej i zabudowy usługowej
 - R Tereny rolnicze
 - ZP Teren zieleni urządzonej
 - ZL Teren lasu
 - ZWS Teren zieleni w dolinie cieków
 - WS Teren wód powierzchniowych
 - WH Teren budowl hydrotechnicznych
 - KDD Teren drogi publicznej klasy "główna"
 - KDL Teren drogi publicznej klasy "lokalna"
 - KDO Teren drogi publicznej klasy "dojazdowa"
 - KDW Teren drogi wewnętrznej
- Oznaczenia graficzne elementów obowiązujących na podstawie przepisów odrębnych**
- Złoże węgla**
- Czczott - ID 383
 - Piast - ID 299
- Obszary górnicze**
- Bieruń II
 - Wola I
- Tereny górnicze**
- Bieruń II
 - Wola I - Międzyrzecze
- Obszar szczególnego zagrożenia powodzią, na którym prawdopodobieństwo wystąpienia powodzi jest:**
- wysokie i wynosi raz na 10 lat (Q 10%)
 - średnie i wynosi raz na 100 lat (Q 1%)
- Pozostałe**
- Obszar, na którym prawdopodobieństwo powodzi jest niskie i wynosi raz na 500 lat (Q 0.2%)
 - Obszar narażony na zaniecie w przypadku zniszczenia lub uszkodzenia wału przeciwpowodziowego (Wista 924,000km lewy brzeg)
- Oznaczenia graficzne elementów informacyjnych nie będących ustaleniami planu**
- Napowietrzne linie elektroenergetyczne SN
 - Stacje



Wyrzys ze Studium uwarunkowań i kierunków zagospodarowania przestrzennego miasta Bierunia zatwierdzonego uchwałą nr IV/1/2013 Rady Miejskiej w Bieruniu z dnia 25 kwietnia 2013r. z późn. zm. skala 1 : 10 000



- Legenda**
- Granicz obszaru objętego planem
 - Granicz terenu zagrożonego powodzią i terenu zalewowego wg SUKCPZ
 - Figura św. Jana Nepomucena z 1863r. objęta ochroną w planie
 - Kapliczki objęte ochroną w planie
 - Granicz terenu zagrożonego powodzią i terenu zalewowego wg SUKCPZ
 - MN Teren zabudowy mieszkaniowej jednorodzinnej
 - MNU Teren zabudowy mieszkaniowej jednorodzinnej i zabudowy usługowej
 - R Tereny rolnicze
 - ZP Teren zieleni urządzonej
 - ZL Teren lasu
 - ZWS Teren zieleni w dolinie cieków
 - WS Teren wód powierzchniowych
 - WH Teren budowl hydrotechnicznych
 - KDD Teren drogi publicznej klasy "główna"
 - KDL Teren drogi publicznej klasy "lokalna"
 - KDO Teren drogi publicznej klasy "dojazdowa"
 - KDW Teren drogi wewnętrznej
 - Czczott - ID 383
 - Piast - ID 299
 - Bieruń II
 - Wola I
 - Bieruń II
 - Wola I - Międzyrzecze
 - wysokie i wynosi raz na 10 lat (Q 10%)
 - średnie i wynosi raz na 100 lat (Q 1%)
 - Obszar, na którym prawdopodobieństwo powodzi jest niskie i wynosi raz na 500 lat (Q 0.2%)
 - Obszar narażony na zaniecie w przypadku zniszczenia lub uszkodzenia wału przeciwpowodziowego (Wista 924,000km lewy brzeg)
 - Napowietrzne linie elektroenergetyczne SN
 - Stacje