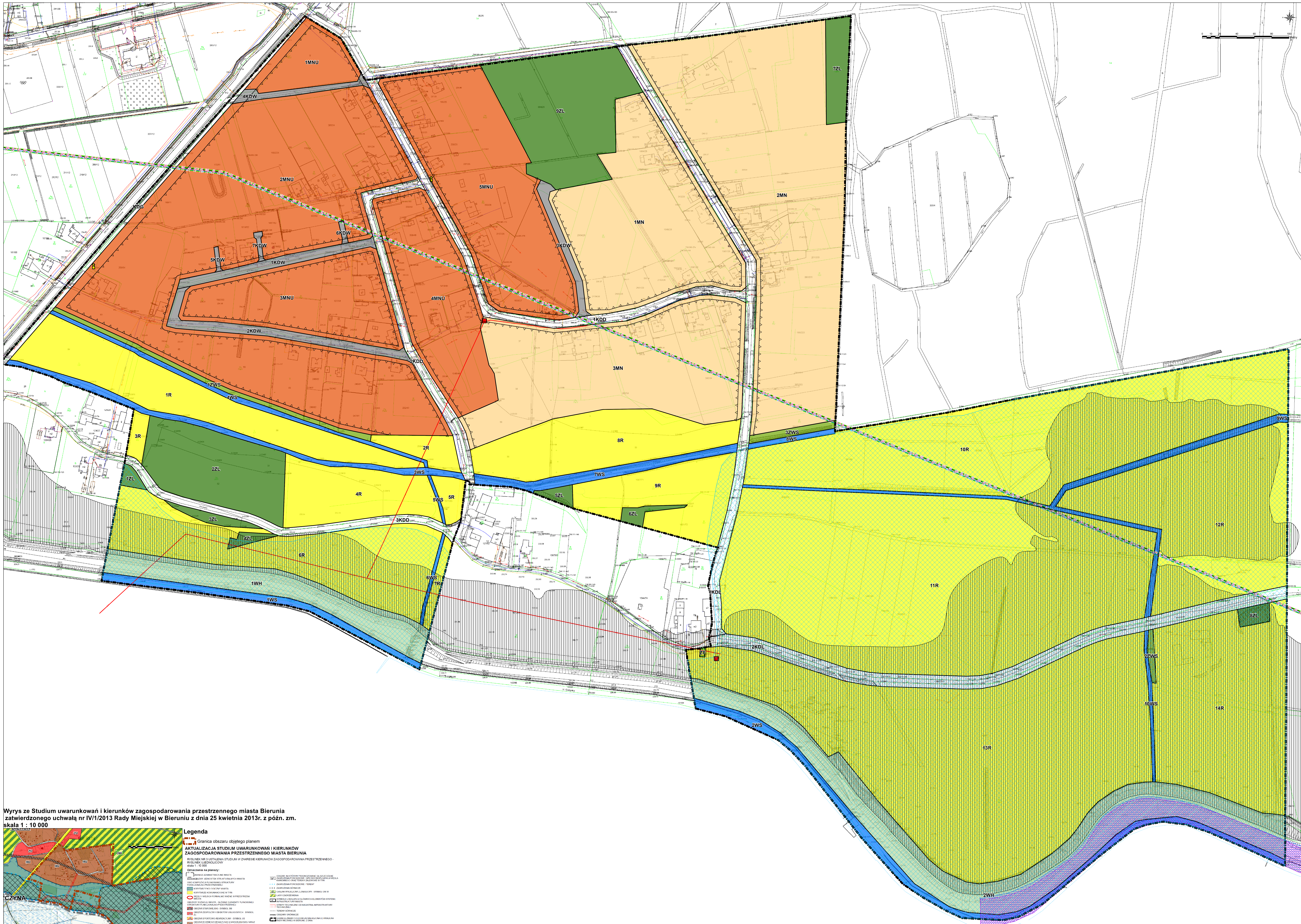
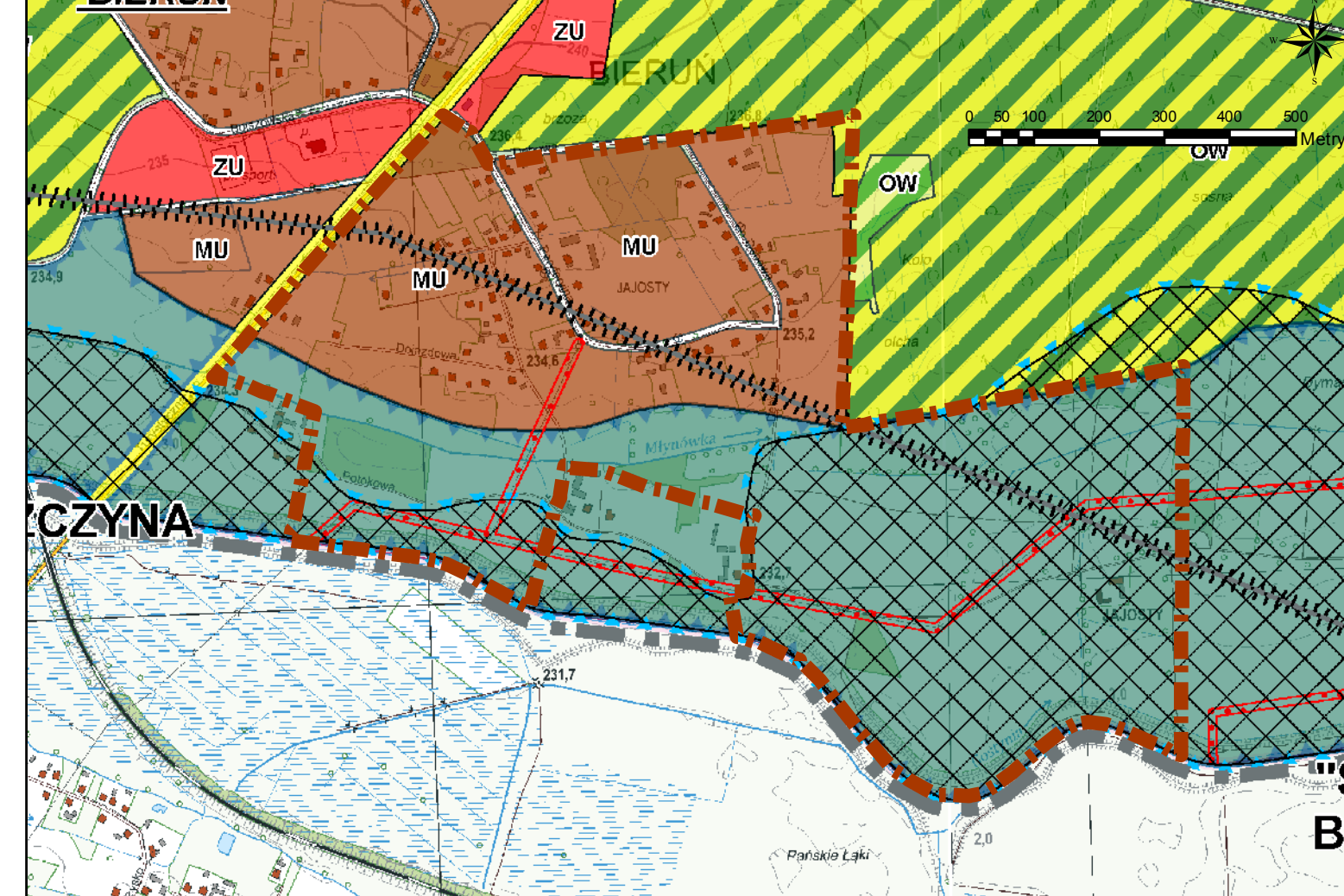


LEGENDA

- Oznaczenia graficzne elementów będących ustaleniami planu**
- Granicę obszaru objętego planem
  - Linie rozgraniczające tereny o różnym przeznaczeniu lub innych zasadach zagospodarowania
  - Nieprzekraczalne linie zabudowy
  - Figura św. Jana Nepomucena z 1863r. objęta ochroną w planie
  - Kapliczki objęte ochroną w planie
  - Granicę terenu zagrożonego powodzią i terenu zakładowego wg SUKCPZP
- Symbole identyfikujące przeznaczenie terenu**
- MN Teren zabudowy mieszkaniowej jednorodzinnej
  - MNU Teren zabudowy mieszkaniowej jednorodzinnej i zabudowy usługowej
  - R Tereny rolnicze
  - ZP Teren zieleni urządzonej
  - ZL Teren lasu
  - ZWS Teren zieleni w dolinie cieką
  - WWS Teren wód powierzchniowych
  - WH Teren budowlahydrotechnicznych
  - KDD Teren drogi publicznej klasy "główna"
  - KDL Teren drogi publicznej klasy "lokalna"
  - KDO Teren drogi publicznej klasy "dojazdowa"
  - KDW Teren drogi wewnętrznej
- Oznaczenia graficzne elementów obowiązujących na podstawie przepisów odrębnych**
- Złoża węgla kamiennego**
- Czeczott - ID 383
  - Piast - ID 299
- Obszary górnictwa**
- Bieruń II
  - Wola I
- Tereny górnictwa**
- Bieruń II
  - Wola I - Międzyrzecze
- Obszar szczególnego zagrożenia powodzią, na którym prawdopodobieństwo wystąpienia powodzi jest:**
- wysokie i wynosi raz na 10 lat (Q 10%)
  - średnie i wynosi raz na 100 lat (Q 1%)
- Pozostałe**
- Obszar, na którym prawdopodobieństwo powodzi jest niskie i wynosi raz na 500 lat (Q 0,2%)
  - Obszar narazony na zalanie w przypadku zniszczenia lub uszkodzenia wału przeciwpowodziowego (Wista 924,000km lewy brzeg)
- Oznaczenia graficzne elementów informacyjnych nie będących ustaleniami planu**
- Napowietrzne linie elektroenergetyczne SN 20kV
  - Stacje transformatorowe



Wyrys ze Studium uwarunkowań i kierunków zagospodarowania przestrzennego miasta Bierunia zatwierdzonego uchwałą nr IV/1/2013 Rady Miejskiej w Bieruniu z dnia 25 kwietnia 2013r. z późn. zm. skala 1 : 10 000



- Legenda**
- Granicę obszaru objętego planem
- AKTUALIZACJA STUDIUM UWARUNKOWAŃ I KIERUNKÓW ZAGOSPODAROWANIA PRZESTRZENNEGO MIASTA BIERUNIA**
- RYSUNEK NR 3 USTALENIA STUDIUM W ZAKRESIE KIERUNKÓW ZAGOSPODAROWANIA PRZESTRZENNEGO MIASTA BIERUNIA
- Oznaczenia na planie:**
- Granicę obszaru objętego planem
  - Linie rozgraniczające tereny o różnym przeznaczeniu lub innych zasadach zagospodarowania
  - Nieprzekraczalne linie zabudowy
  - Figura św. Jana Nepomucena z 1863r. objęta ochroną w planie
  - Kapliczki objęte ochroną w planie
  - Granicę terenu zagrożonego powodzią i terenu zakładowego wg SUKCPZP
- Symbole identyfikujące przeznaczenie terenu**
- MN Teren zabudowy mieszkaniowej jednorodzinnej
  - MNU Teren zabudowy mieszkaniowej jednorodzinnej i zabudowy usługowej
  - R Tereny rolnicze
  - ZP Teren zieleni urządzonej
  - ZL Teren lasu
  - ZWS Teren zieleni w dolinie cieką
  - WWS Teren wód powierzchniowych
  - WH Teren budowlahydrotechnicznych
  - KDD Teren drogi publicznej klasy "główna"
  - KDL Teren drogi publicznej klasy "lokalna"
  - KDO Teren drogi publicznej klasy "dojazdowa"
  - KDW Teren drogi wewnętrznej
- Oznaczenia graficzne elementów obowiązujących na podstawie przepisów odrębnych**
- Złoża węgla kamiennego**
- Czeczott - ID 383
  - Piast - ID 299
- Obszary górnictwa**
- Bieruń II
  - Wola I
- Tereny górnictwa**
- Bieruń II
  - Wola I - Międzyrzecze
- Obszar szczególnego zagrożenia powodzią, na którym prawdopodobieństwo wystąpienia powodzi jest:**
- wysokie i wynosi raz na 10 lat (Q 10%)
  - średnie i wynosi raz na 100 lat (Q 1%)
- Pozostałe**
- Obszar, na którym prawdopodobieństwo powodzi jest niskie i wynosi raz na 500 lat (Q 0,2%)
  - Obszar narazony na zalanie w przypadku zniszczenia lub uszkodzenia wału przeciwpowodziowego (Wista 924,000km lewy brzeg)
- Oznaczenia graficzne elementów informacyjnych nie będących ustaleniami planu**
- Napowietrzne linie elektroenergetyczne SN 20kV
  - Stacje transformatorowe