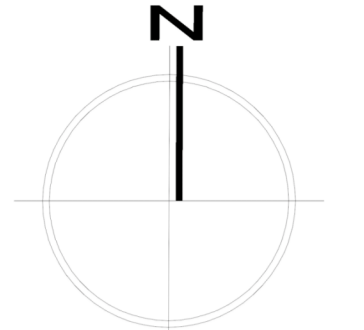


Miejscowy plan zagospodarowania przestrzennego terenu położonego w rejonie obszaru Staromiejskiego i Grobli



skala 1:2000
pomniejszenie skali 1:1000

LEGENDA

- Symbol terenu
- Powierzchnia terenu [ha]
- Granica obszaru objętego planem
- Linia rozgraniczająca tereny o różnym przeznaczeniu lub różnych zasadach zagospodarowania
- Obowiązująca linia zabudowy
- Nieprzekraczalna linia zabudowy

Wyruszył z planu studium uwarunkowań i kierunków zagospodarowania przestrzennego miasta Bierunia Uch. Nr XXIV/2018 z dnia 27 września 2018 r., skala 1:10 000

ZASADA NADAWANIA SYMBOLI

LEGENDA

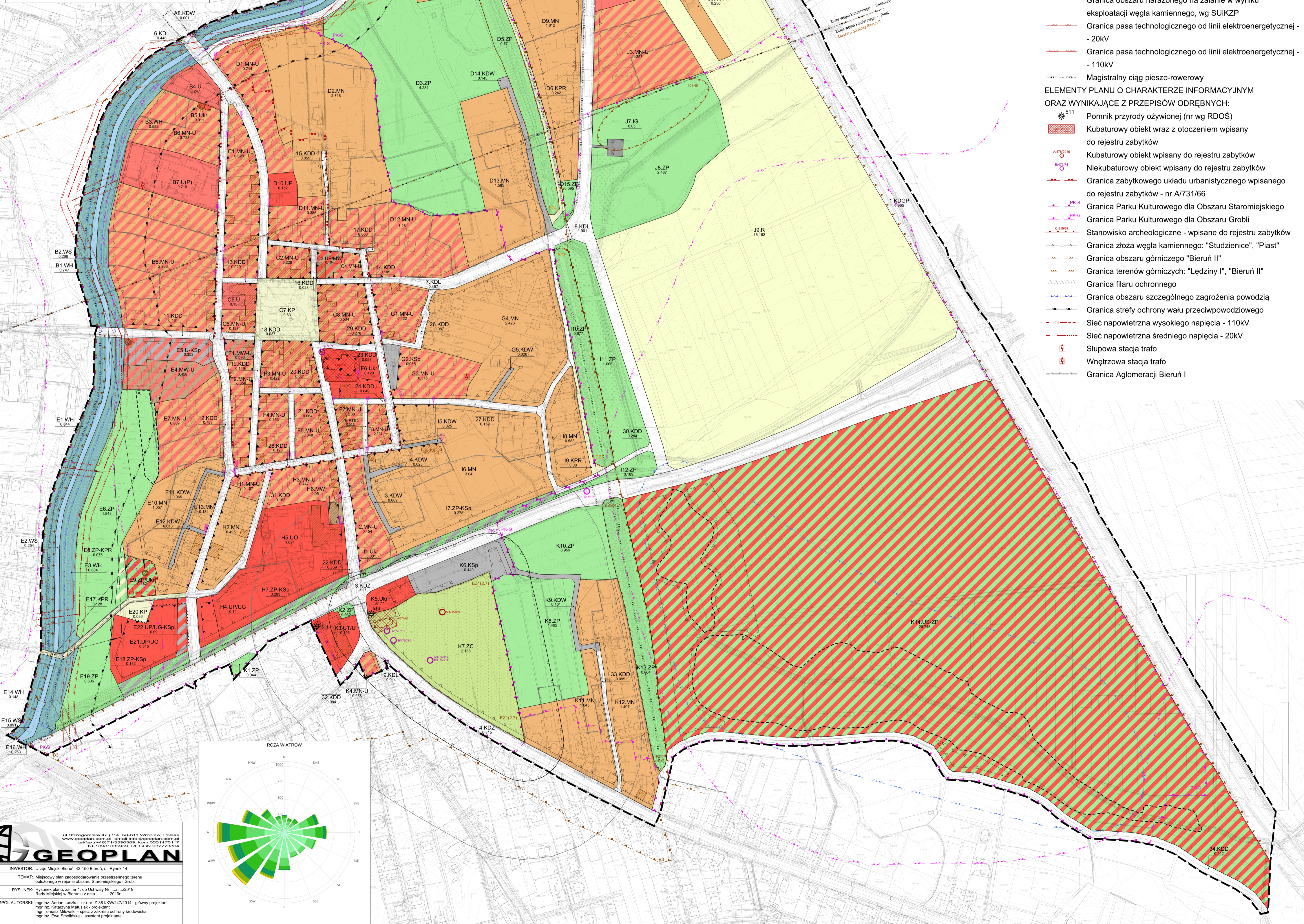
- A1.MN 1.50
- Symbol terenu
- Powierzchnia terenu [ha]
- Granica obszaru objętego planem
- Linia rozgraniczająca tereny o różnym przeznaczeniu lub różnych zasadach zagospodarowania
- Obowiązująca linia zabudowy
- Nieprzekraczalna linia zabudowy

- Elewacja do specjalnego opracowania
- Kąt widokowy
- Punkt zmiany typu linii zabudowy
- MW Teren zabudowy mieszkaniowej wielorodzinnej
- MW-U Teren zabudowy mieszkaniowej wielorodzinnej lub usługowej
- MN Teren zabudowy mieszkaniowej jednorodzinnej
- MN-U Teren zabudowy mieszkaniowej jednorodzinnej lub usługowej
- UP/MW Teren zabudowy usług publicznych z towarzyszącą zabudową mieszkaniową wielorodzinną
- U Teren zabudowy usługowej
- UT/U Teren zabudowy usług turystyki z towarzyszącą zabudową usługową
- UP/UG Teren zabudowy usług publicznych z towarzyszącą zabudową usług gastronomicznych
- UP Teren zabudowy usług publicznych
- UO Teren zabudowy usług oświaty
- Ukr Teren zabudowy usług kultu religijnego
- UP/UG-KSp Teren zabudowy usług publicznych z towarzyszącą zabudową usług gastronomicznych lub parkingów
- U-KSp Teren zabudowy usługowej lub parkingów
- US-ZP Teren usług sportu i rekreacji lub zieleni urządzonej
- P-U Teren obiektów produkcyjnych, składów i magazynów lub zabudowy usługowej
- U(P) Teren zabudowy usługowej oraz tymczasowo zagospodarowany, urządzony i użytkowany pod obiekty produkcyjne, składy i magazyny
- ZP/UKr Teren zieleni urządzonej z towarzyszącą zabudową usług kultu religijnego
- ZP-KPr Teren zieleni urządzonej lub komunikacji pieszo-rowerowej

- ZP-KSp Teren zieleni urządzonej lub parkingów
- ZP Teren zieleni urządzonej
- ZC Teren cmentarza
- R Teren rolniczy
- WH Teren obiektów hydrotechnicznych
- WS Teren wód powierzchniowych śródlądowych
- KK Teren komunikacji kolejowej
- KSp Teren parkingu
- KPr Teren komunikacji pieszo-rowerowej
- KP Teren wydzielonego placu pieszego
- KDGP Teren dróg publicznych klasy głównej przyspieszonej
- KDG Teren dróg publicznych klasy głównej
- KDZ Teren dróg publicznych klasy zbiorczej
- KDL Teren dróg publicznych klasy lokalnej
- KDD Teren dróg publicznych klasy dojazdowej
- KDW Teren dróg wewnętrznych
- IG Teren infrastruktury gazowniczej
- Granica wydzielenia wewnętrznego
- Kubaturowy obiekt wpisany do gminnej ewidencji zabytków
- Kaplica wpisana do gminnej ewidencji zabytków
- Granica obszaru wpisanego do gminnej ewidencji zabytków
- Granica obszaru wskazanego do wpisania do gminnej ewidencji zabytków
- Granica strefy "B" - ochrony konserwatorskiej
- Granica strefy "K" - ochrony krajobrazu
- Granica strefy "E" - ochrony ekspozycji
- Stanowisko archeologiczne - obszar, wpisany do gminnej ewidencji zabytków
- Granica strefy od cmentarza z ograniczeniami w użytkowaniu i zagospodarowaniu terenu:
- 50m
- 150m
- Granica terenu zagrożonego powodzią i terenu zalewowego, wg SUiKZP
- Granica obszaru narażonego na zalanie w wyniku eksploatacji węgla kamiennego, wg SUiKZP
- Granica pasa technologicznego od linii elektroenergetycznej - 20kV
- Granica pasa technologicznego od linii elektroenergetycznej - 110kV
- Magistralny ciąg pieszo-rowerowy

ELEMENTY PLANU O CHARAKTERZE INFORMACYJNYM ORAZ WYNIKAJĄCE Z PRZEPISÓW ODREBNYCH:

- 511 Pomnik przyrody ożywionej (nr wg RDOS)
- Kubaturowy obiekt wraz z otoczeniem wpisany do rejestru zabytków
- Kubaturowy obiekt wpisany do rejestru zabytków
- Niekubaturowy obiekt wpisany do rejestru zabytków
- Granica zabytkowego układu urbanistycznego wpisanego do rejestru zabytków - nr A/731/66
- Granica Parku Kulturowego dla Obszaru Staromiejskiego
- Granica Parku Kulturowego dla Obszaru Grobli
- Stanowisko archeologiczne - wpisane do rejestru zabytków
- Granica złoża węgla kamiennego: "Studzieniec", "Piast"
- Granica obszaru górniczego "Bieruń II"
- Granica terenów górniczych: "Lędziny I", "Bieruń II"
- Granica filaru ochronnego
- Granica obszaru szczególnego zagrożenia powodzią
- Granica strefy ochrony wału przeciwpowodziowego
- Sieć napowietrzna wysokiego napięcia - 110kV
- Sieć napowietrzna średniego napięcia - 20kV
- Stłupa stacja trafo
- Wnętrzowa stacja trafo
- Granica Aglomeracji Bieruń I



GEOPLAN

ul. Białogłowska 42/1/4, 53-611 Wrocław, Polska
www.geo-plan.pl

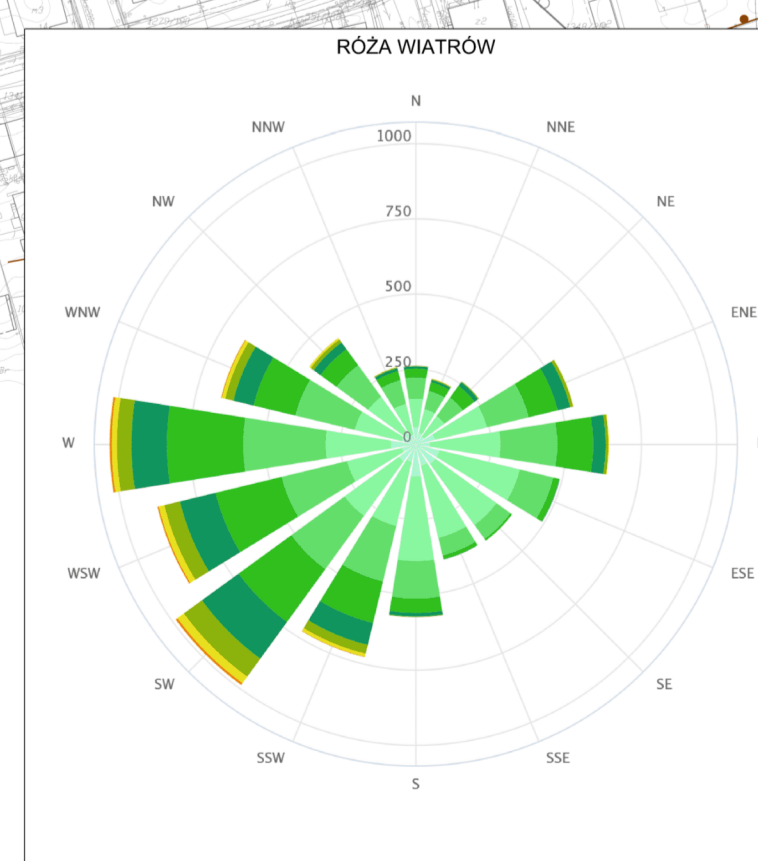
INWESTOR: Urząd Miejski Bieruń, 43-150 Bieruń, ul. Rynek 14

TEMAT: Miejscowy plan zagospodarowania przestrzennego terenu położonego w rejonie obszaru Staromiejskiego i Grobli

RYSUNEK: Ryzyk planu, zat. nr 1, do Uchwały Nr.../2019 Rady Miejskiej w Bieruniu z dnia... 2019r.

ZESPÓŁ AUTORSKI: mgr inż. Adrian Łudzik - inż. Z.3810/WZ/2014 - główny projektant
mgr inż. Katarzyna Malachuk - projektant
mgr Tomasz Nowak - spec. z zakresu ochrony środowiska
mgr inż. Ewa Smolinska - asystent projektanta

SKALA: 1:2000 (pom. 1:1000) DATA: styczeń 2019 r.



0-1 > 1 > 5 > 12 > 19 > 28 > 38 > 50
> 61 km/h
metreobrot