

INŻYNIER BUDOWNICTWA
mgr inż. Ireneusz KOWOL
44-194 Knurów
ul. Szpitalna 28 A / 8

Inwestor: Gmina Bieruń
ul. Rynek 14
43-150 Bieruń

PROJEKT BUDOWLANY

Przebudowa ul. Łysinowej i Marcina w Bieruniu - nr działki 453/146 - usytuowana na terenie kolejowym.

Jednostka ewidencyjna: 241401_1 Bieruń

Obręb ewidencyjny: Bieruń Stary

Kategoria obiektu: XXV, XXVI

	Branża	Imię i Nazwisko	Numer uprawnień	Podpis
Projektant	Drogowa i odwodnienie dróg	mgr inż. Ireneusz Kowol	SLK/1681/POOD/07	
Projektant	Elektryczna	inż. Piotr Piotrowski	SLK/0804/PWOE/05	

Luty 2019r.

WYKAZ ZAŁĄCZNIKÓW

DO DOKUMENTACJI PROJEKTOWEJ

Przebudowa ul. Łysinowej i Marcina w Bieruniu usytuowana na obszarze kolejowym - działka nr 453/146

1. Opis techniczny.

I. Uzgodnienia

1. Pismo PKP ENERGETYKA znak ERD6Ed-5501-372/2017 z dn. 15 listopada 2017r.
- uzgodnienie projektu.
2. Pismo PKP S.A. Oddział Gospodarowania Nieruchomościami w Katowicach
znak KNKa4.6141.618.2017.MD/2 z dnia 11.01.2018r. - opinia.
3. Pismo PKP PLK S.A. ZLK w Sosnowcu znak IZDKe-505/95/2018 z dn. 28 marca 2018r
- uzgodnienie przebudowy.
4. Pismo PKP TELKOL znak RU204-504-38/2018 z dnia 28 lutego 2018r.
- uzgodnienie zabezpieczenia kabla teletechnicznego.
5. Pismo TK TELKOM znak LBPSm-508-0810/17 z dn. 27 listopada 2017r.
- uzgodnienie.

II. Część rysunkowa

1. Rysunek nr 1 – Orientacja.
2. Rysunki nr 2 Projekt zagospodarowania terenu w skali 1 :500.
3. Rysunek nr 3 – Przekrój konstrukcyjny w skali 1:25.

OPIS TECHNICZNY

1. DANE OGÓLNE

1.1 Inwestor

Gmina Bieruń, ul. Rynek 14, 43-150 Bieruń.

1.2 Lokalizacja

Projektowana inwestycja jest usytuowana w zachodniej części miasta Bieruń, w powiecie bieruńsko – lędzińskim, w wschodniej części województwa śląskiego.

1.3 Cel opracowania

Celem niniejszego opracowania jest przebudowa ulicy Łysinowej w Bieruniu na długości działki nr 453/146, która ma służyć poprawie funkcjonalności istniejącego układu drogowego, komfortu użytkowników a także poprawie bezpieczeństwa.

1.4 Zakres opracowania

Zakres niniejszego projektu obejmuje wykonanie następujących robót budowlanych na obszarze kolejowym - dz. nr 453/146:

- przebudowę ulicy Łysinowej w Bieruniu na odcinku 57 mb - km 0+903 do km 0+960 wraz z przebudową sieci nN, sieci oświetleniowej, sieci teletechnicznej oraz sieci kanalizacji deszczowej zlokalizowanych w pasie drogowym ul. Łysinowej.

Wszystkie prace projektowe zostały wykonane zgodnie z warunkami technicznymi wydanymi przez odpowiednie Instytucje.

1.5 Materiały wyjściowe

1. Umowa nr ZP.272.8.2016 z dnia 26 kwietnia 2016 r. zawarta pomiędzy Gminą Bieruń, 43-150 Bieruń, ul. Rynek 14 a firmą Inżynier Budownictwa Ireneusz Kowol z siedzibą w Knurowie przy ul. Szpitalnej 28A/8.
2. Mapa sytuacyjno – wysokościowa wraz z uzbrojeniem terenu i ewidencją w skali 1:500 z września 2016 r. sporządzona przez P.O.I. Format sp.j.
3. Wypis i wyrys z miejscowego planu zagospodarowania przestrzennego dla obszaru objętego inwestycją, zatwierdzony:
 - a. Uchwałą Nr XI/11/2003 Rady Miejskiej w Bieruniu z dnia 27 listopada 2003 r.
 - b. Uchwałą Nr II/6/2009 Rady Miejskiej w Bieruniu z dnia 26 lutego 2009 r.
 - c. Uchwałą Nr VI/2/2011 Rady Miejskiej w Bieruniu z dnia 28 kwietnia 2011 r.
4. Dokumentacja geotechniczna dla określenia warunków gruntowo-wodnych dla potrzeb projektowych przebudowy ulicy Łysinowej i ulicy Marcina w Bieruniu, wykonana przez MRW PROJEKT SERWIS Romuald Chryst; 41-807 Zabrze ul. Gogolińska 2/3 w październiku 2016 r.

5. Wizje lokalne w terenie obejmujące wizualną ocenę stanu technicznego nawierzchni, odwodnienia jezdni oraz uzupełniające pomiary sytuacyjne.
6. Ustawa z dnia 7 lipca 1994r. Prawo budowlane (t.j. Dz. U. z 2018r. poz.1202 z późn. zm.)
7. Ustawa z dnia 21 marca 1985r. o drogach publicznych (t.j. Dz. U. z 2017r. poz. 2222 z późn. zm.)
8. Rozporządzenie Ministra Transportu i Gospodarki Morskiej z dnia 2 marca 1999 r. (tj. Dz.U. z 2016 poz.124) w sprawie warunków technicznych, jakim powinny odpowiadać drogi publiczne i ich usytuowanie.
9. Katalog typowych konstrukcji nawierzchni podatnych i półsztywnych wydany przez GDDKiA 2012r.
10. Ustawa "Prawo o ruchu drogowym" (t.j. Dz. U. z 2017 poz. 1260 z późn. zm.).
11. PN-S-96025: 2000 Drogi samochodowe i lotniskowe. Nawierzchnie asfaltowe. Wymagania.
12. Rozporządzenia Ministra Infrastruktury z dnia 23 września 2003r. w sprawie szczegółowych warunków zarządzania ruchem na drogach oraz wykonywania nadzoru nad tym zarządzaniem (t.j. Dz. U. z 2017r. poz. 784.)
13. Rozporządzenia Ministrów Infrastruktury oraz Spraw Wewnętrznych i Administracji z dnia 31 lipca 2002 r. w sprawie znaków i sygnałów drogowych (Dz. U. Nr 170, poz.1393 z późn. zm.).
14. Załączniki 1, 2, 3, 4 do rozporządzenia Ministra Infrastruktury z dnia 3 lipca 2003 r. w sprawie szczegółowych warunków technicznych dla znaków i sygnałów drogowych oraz urządzeń bezpieczeństwa ruchu drogowego i warunków ich umieszczania na drogach poz. 2181 Dziennik Ustaw Nr 220 z dnia 23 grudnia 2003 r.

2. OPIS STANU ISTNIEJĄCEGO

2.1 Teren

Teren przeznaczony pod projektowaną Inwestycję ma charakter płaski.

Występująca zabudowa ma charakter zabudowy jednorodzinnej zwartej z niewielkimi obszarami niezabudowanymi .

2.2 Układ komunikacyjny

ul. Łysinowa – droga gminna, klasy lokalnej o przekroju jednojezdniowym, ulicznym, dwukierunkowym, o szerokości zmiennej ok. 5,50 do 6,00 m o nawierzchni z betonu asfaltowego. Wzdłuż ulicy po obu stronach zlokalizowany jest chodnik szerokości ok. 1,50m wykonany z płytek betonowych chodnikowych. Stan techniczny nawierzchni z betonu asfaltowego określa się jako zły (deformacje, nierówności podłużne i poprzeczne, liczne spękania, ubytki, łaty).

2.3 Odwodnienie

Odwodnienie powierzchniowe projektowanego odcinka ulicy Łysinowej odbywa się za pomocą wpustów ulicznych włączonych do istniejących odcinków kanalizacji deszczowej zlokalizowanej w pasie drogowym oraz wzdłuż tego pasa.

2.4 Uzbrojenie

W zakresie przedmiotowej inwestycji występują następujące istniejące sieci uzbrojenia terenu:

- sieć gazociągowa
- sieć wodociągowa
- sieć kanalizacji sanitarnej i deszczowej
- sieć elektroenergetyczna oraz oświetlenie uliczne
- sieć teletechniczna

3. STAN PROJEKTOWANY

3.1 Rodzaj i miejsce realizacji przedsięwzięcia

Planowane przedsięwzięcie dotyczy przebudowy ulicy Łysinowej na odcinku działki nr 453/146 stanowiącej obszar kolejowy (km 0+903 do km 0+960). Inwestor dokonał już stosownego zgłoszenia robót na pozostały odcinek przebudowy ul. Łysinowej i Marcina w Bieruniu od ul. Oświęcimskiej do granicy działki 453/146. Dodatkowo planowana do przebudowy jest pozostała infrastruktura techniczna zlokalizowana (sieć energetyczna nN, sieć oświetleniowa, sieć teletechniczna oraz sieć kanalizacji deszczowej) w pasie drogowym ul. Łysinowej w granicach działki nr 453/146.

Założenia projektowe

Do projektowania przyjęto następujące założenia:

ul. Łysinowa,

- | | |
|--|-------------------|
| - klasa drogi | - „L” (lokalna), |
| - typ przekroju | - uliczny 1 × 2, |
| - prędkość projektowa | - $V_p = 40$ km/h |
| - szerokość jezdni | - 5,50 m, |
| - szerokość chodników | - 2,00 m. |
| - szerokość ścieżki rowerowej | - 2,00 m. |
| - szerokość miejsc postojowych i zatoki dla busa | - 2,50 m. |
| - obciążenie ruchem | - KR3 |

3.2 Rozwiązanie sytuacyjne

Na obszarze przeznaczonym pod planowaną inwestycję projektuje się:

- przebudowę istniejącej jezdni ulicy Łysinowej na odcinku o długości 57 mb w granicach działki nr 453/146 o nawierzchni z betonu asfaltowego,
- przebudowę istniejących chodników,
- przebudowę włączy dróg krzyżujących się z ulicami Łysinową,
- przebudowę istniejących zjazdów,

Usytuowanie poszczególnych elementów pasa drogowego przedstawiono na rys. nr 2- „Projekt zagospodarowania terenu” .

3.3 Przekroje poprzeczne

Na całej długości przebudowywanej ulicy Łysinowej projektuje się spadki poprzeczne dwustronne o wartości $i_p = 2,00\%$.

Spadki poprzeczne przebudowywanych chodników przyjęto jako jednostronne o wartości $2,00\%$ w kierunku jezdni. Szczegóły zostały pokazane na rys nr. 3 Przekrój konstrukcyjny.

3.4 Odwodnienie

Na całej długości przebudowywanej jezdni ul. Łysinowej i ul. Marcina projektuje się odwodnienie w układzie zamkniętym: wpusty uliczne, przykanaliki, studnie ściekowe i kolektory deszczowe z wylotami do istniejących kanalizacji deszczowych.

3.5 Zjazdy

W ramach zadania projektuje się również przebudowę wszystkich istniejących zjazdów na odcinku przewidzianym do przebudowy. Projektowana nawierzchnia zjazdów to kostka betonowa koloru czerwonego.

3.6 Prowadzenie robót w sąsiedztwie linii kolejowej nr 179 Tychy - Mysłowice Kosztowy.

Projektowana inwestycja prowadzona będzie w sąsiedztwie przejazdu kolejowego na linii kolejowej nr 179 Tychy - Mysłowice Kosztowy w km 10.748. W związku z art. 53 ust. 1 ustawy o transporcie kolejowym (t.j. Dz. U. z 2017r. poz. 2117) by wykonanie robót ziemnych nie powodowało zakłócenia eksploatacji przejazdu kolejowego, działania urzędów związanych z prowadzeniem ruchu a także zagrożenia bezpieczeństwa ruchu kolejowego projektowana inwestycja została uzgodniona z następującymi Spółkami Grupy PKP:

1. PKP Polskie Linie Kolejowe S.A., Zakład Linii Kolejowych ul. 3 maja 16, 41-200 Sosnowiec.
2. TK Telekom Sp. z o.o. ul. Sądowa 7, 40-078 Katowice.
3. PKP TELKOL Sp. z o.o. Region Południowy ul. Sądowa 7, 40-078 Katowice.
4. PKP Energetyka S.A. Oddział w Warszawie, Południowy Rejon Dystrybucji Ekspozytura: 40-022 Katowice ul. Damrota 8.
5. PKP S.A. Oddział Gospodarowania Nieruchomościami w Katowicach, ul. Dworcowa 3 40-012 Katowice.

Przed rozpoczęciem robót w obrębie w/w przejazdu kolejowego należy bezwzględnie wypełnić warunki określone w uzgodnieniach poszczególnych spółek Grupy PKP.

4. OPRACOWANIA BRAŹOWE

4.1 Projekt przebudowy sieci elektroenergetycznej

4.1.1 Informacje ogólne

Planowana jest przebudowa ulic Łysinowej. Wymaga to również przebudowy infrastruktury usytuowanej wzdłuż tych ulic, w tym sieci elektroenergetycznej nN 400/230V, wraz z przyłączami do budynków. Zgodnie z wymaganiami Inwestora oraz późniejszymi uzgodnieniami roboczymi,

przebudowa istniejącej sieci elektroenergetycznej nN polegać będzie głównie na skablowaniu wszystkich przewodów napowietrznych nN, które są podwieszone nad ulicą Łysinową. Ponadto, zgodnie z ustaleniami z Inwestorem, stare elementy sieci energetycznej nN, tj. żelbetowe słupy energetyczne oraz gołe przewody napowietrzne, w tym, gołe przewody przyłączy napowietrznych do budynków, zostaną wymienione na nowe (okrągłe wirowane betonowe słupy, przewody izolowane).

UWAGA

PRZED PRZYSTĄPIENIEM DO DEMONTAŻU ELEMENTÓW ISTNIEJĄCEJ SIECI NN WYMAGANE JEST ROBOCZE OPRACOWANIE HARMONOGRAMU PRAC TAK, ABY OGRANICZYĆ PRZERWY W ZASILANIU ENERGIĄ EL. INDYWIDUALNYCH ODBIORCÓW DO KILKU GODZIN, TYLKO W CIĄGU DNIA.

4.1.2 Zabezpieczenie kabli rurami osłonowymi

Zabezpieczenie kabli rurami osłonowymi należy wykonać zgodnie z wymaganiami przepisów, w tym normy: N SEP-E-004 Elektroenergetyczne i sygnalizacyjne linie kablowe. Projektowanie i budowa. Kable projektowane - a także jeżeli sytuacja tego wymaga, również kable istniejące – należy zabezpieczyć rurami osłonowymi w następujących miejscach:

- pod nawierzchniami dróg i wjazdów,
- przy zbliżeniach i na skrzyżowaniach z projektowanymi lub istniejącymi instalacjami podziemnymi, w tym również innymi kablami,
- pod utwardzonymi nawierzchniami ścieżek rowerowych i chodników, dla ochrony nawierzchni przed uszkodzeniami w przypadku wystąpienia konieczności wymiany lub usunięcia uszkodzenia kabla.
-

4.2 Projekt przebudowy oświetlenia ulicznego

4.2.1 Informacje ogólne

Planowana jest przebudowa ulicy Łysinowej. Wymaga to również przebudowy infrastruktury usytuowanej wzdłuż tych ulic, w tym sieci oświetlenia ulicznego. Zgodnie z wydanymi warunkami przebudowy sieci elektroenergetycznej oraz sieci oświetlenia ulicznego wydanymi przez Tauron Dystrybucja S.A., a także zgodnie z wymaganiami Inwestora oraz późniejszymi uzgodnieniami roboczymi, zakres przebudowy oświetlenia obejmuje:

- przebudowę sieci oświetleniowej skojarzonej z siecią energetyczną,
- utrzymanie zasilania istniejącego oświetlenia ulic niepodlegających przebudowie,
- ustawienie nowych latarni z oprawami LED,
- ułożenie kabla ziemnego NA2XY-J 4x35 mm², dla zasilania projektowanych latarni,

Zgodnie z wymaganiami przepisów w tym postanowień Prawa Budowlanego, Projekt Budowlany obejmuje zagadnienia wpływające na infrastrukturę terenu oraz przedstawia cechy charakterystyczne, dotyczące funkcji projektowanego obiektu.

Katowice, 15 listopada 2017
ERD6Ed-5501-372/2017

Inżynier Budownictwa
Ireneusz Kowol
ul. Dębowa 8
44-177 Paniówki

W odpowiedzi na pismo z dnia 23.10.2017r., PKP Energetyka S.A. – Południowy Rejon Dystrybucji Ekspozytura w Katowicach uzgadnia projektowaną przebudowę drogi ulicy Łysinowej i Marcina w Bieruniu w rejonie przejazdu kolejowego, z następującymi uwagami:

- na przedstawionej lokalizacji znajduje się szafa rozdzielcza RS (nN) – własność PKP Energetyka S.A. oraz linie kablowe nN oświetleniowe – własność PKP Polskie Linie Kolejowe S.A. (powierzone w utrzymanie do PKP Energetyka S.A.),
- kable zostały naniesione orientacyjnie, w celu ustalenia faktycznej trasy kabli (w miejscach skrzyżowań i zbliżeń) należy wykonać lokalizację za pomocą aparatury lub wykonać ręczne przekopy kontrolne (bez użycia sprzętu mechanicznego) zachowując szczególne środki ostrożności,
- w przypadku uszkodzenia, kable zostaną naprawione w trybie awaryjnym na koszt wykonawcy robót,
- prace przy urządzeniach energetycznych powinny być wykonane przez pracowników posiadających odpowiednie kwalifikacje, zgodnie z obowiązującymi normami i przepisami,
- ponadto informujemy, że na przedstawionej lokalizacji mogą znajdować się urządzenia niebędące własnością PKP Energetyka S.A.
- ważność niniejszego uzgodnienia ustala się na okres 2 lat, licząc od daty niniejszego pisma.
- ponadto informujemy, że należy uzyskać osobne uzgodnienie od PKP Polskie Linie Kolejowe S.A. – Zakład Linii Kolejowych w Sosnowcu.

Z poważaniem:

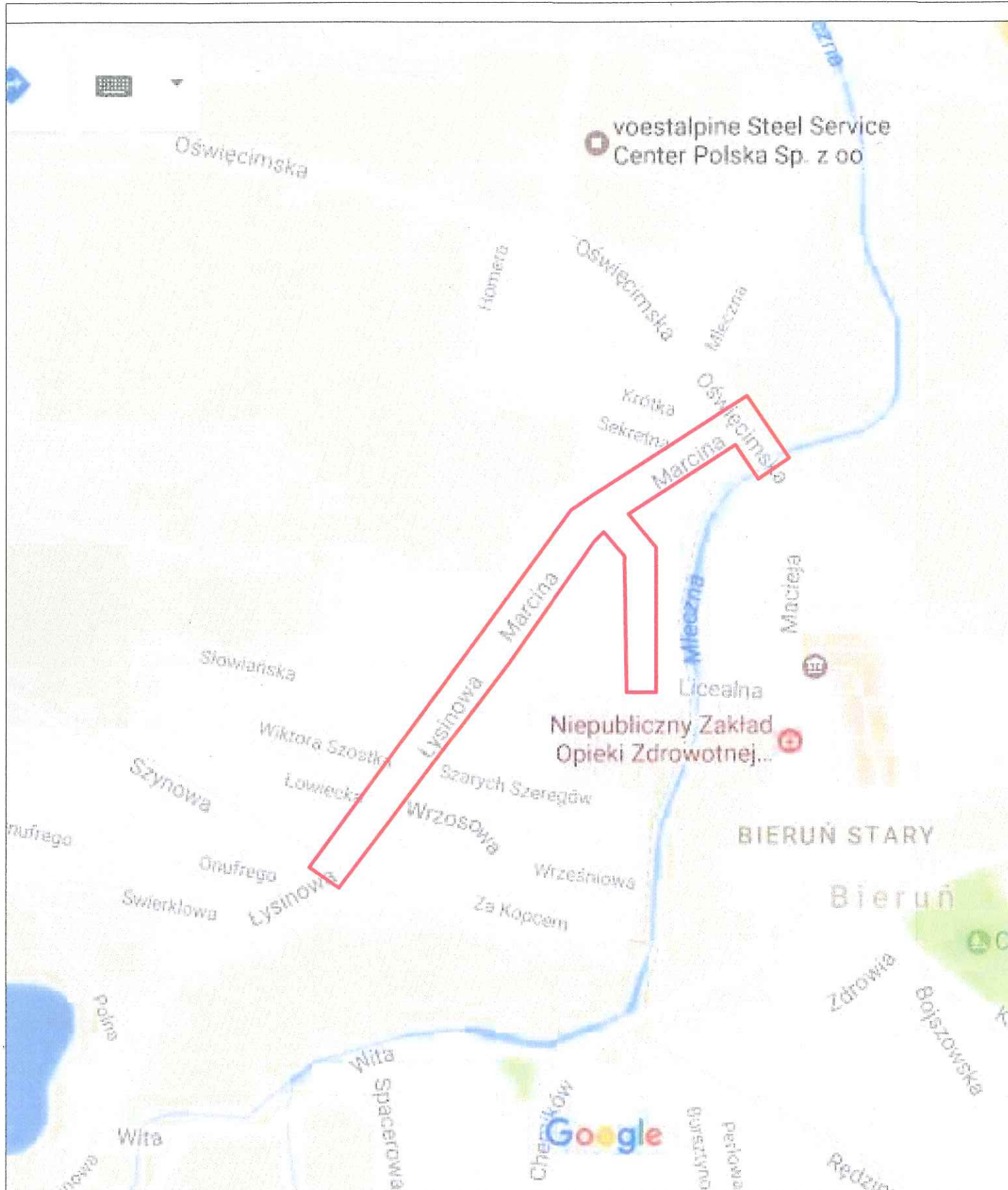
Specjalista

Ryszard Babiński

PKP Energetyka S.A.
Oddział w Warszawie
Dystrybucja Energii Elektrycznej
Południowy Rejon Dystrybucji
Ekspozytura:
40-022 Katowice, ul. Damrota 8
tel. +48 32 714 35 47
fax +48 32 714 35 46
ed.rd9@pkpenergetyka.pl
www.pkpenergetyka.pl

Sąd Rejonowy dla m. st. Warszawy
XII Wydział Gospodarczy Krajowego
numer KRS 0000322634
NIP: 526-25-42-704
REGON: 017301607-00232

kapitał zakładowy: 844.885.320,00 zł
(wpłacony w całości)



INŻYNIER BUDOWNICTWA Ireneusz Kowol
ul. Szpitalna 28 A / 8
44 - 194 Knurów
tel. 604 816 870

Zamawiający: **Gmina Bieruń, 43-150 Bieruń, ul. Rynek 14**


Nazwa opracowania:

Przebudowa ul. Łysinowej i Marcina w Bieruniu.

Data: czerwiec 2017r.

Tytuł rysunku:

Orientacja

Projektant	Nazwisko	Specjalność	Nr uprawnień:	Podpis
projektant	mgr inż. Ireneusz Kowol	drogowa	SLK/1681/POOD/07	

Skala:

Umowa:
ZP.272.8.2016

Rys
nr.1

PKP S.A. Oddział Gospodarowania
Nieruchomościami w Katowicach
ul. Dworcowa 3
40-012 Katowice
tel.: +48 32 710 63 40
fax: +48 32 710 55 85
e-mail: sekretariat.knka@pkp.pl

Inżynier Budownictwa Ireneusz Kowol
ul. Szpitalna 28A/8
44-194 Knurów

Katowice, 11.01.2018r.
KNKa4.6141.618.2017.MD/2
2018-0022566

Dotyczy: przebudowy drogi ul. Łysinowej i Marcina w Bieruniu na działce nr 453/146 obręb Bieruń Stary w sąsiedztwie działek PKP S.A. nr 2427/130, 2431/139, 2430/139, 444/130 obręb Bieruń Stary.

W odpowiedzi na Państwa pismo PKP S.A. Oddział Gospodarowania Nieruchomościami w Katowicach opiniuje pozytywnie w/w inwestycję.

Uwagi/zalecenia:

1. W celu uzyskania warunków wejścia w teren i prowadzenia prac na działce nr 453/146 obręb Bieruń Stary przed realizacją inwestycji należy zwrócić się do zarządcy infrastruktury kolejowej tj. PKP PLK S.A. Zakład Linii Kolejowych ul. 3 Maja 16, 41-200 Sosnowiec.
2. Inwestor ma obowiązek załatwienia na własny koszt wszelkich formalności związanych z uzyskaniem pozwolenia na budowę lub zgłoszenia zgodnie z wymogami oraz innych wymaganych uzgodnień.
3. Inwestor zobowiązany z 7 dniowym wyprzedzeniem powiadomić tut. Oddział o terminie rozpoczęcia robót.
4. Prace powinny być wykonane zgodnie ze sztuką budowlaną przez podmiot posiadający odpowiednie uprawnienia budowlane i pod nadzorem osób posiadających uprawnienia w danej specjalności.
5. Zobowiązujemy Wykonawcę do utrzymania porządku i czystości na terenie inwestycji i bezpośrednio wokół niej.
6. Inwestycję na działce nr 453/146 obręb Bieruń Stary należy uzgodnić z zarządcą znajdującej się na niej drogi.
7. Ponadto informujemy, iż pozostawienie jakichkolwiek obcych nakładów inwestycyjnych na działkach nr 2427/130, 2431/139, 2430/139, 444/130 obręb Bieruń Stary skutkuje naliczeniem rocznej opłaty korzystania z zajętego terenu.
8. Inwestor ponosi pełną odpowiedzialność z tytułu wszelkich szkód w tym na rzecz osób trzecich, powstałych w trakcie wykonywania robót.
9. Inwestycję należy wykonać zgodnie z wydanymi warunkami przez Spółki Grupy PKP S.A., tj. PKP Polskie Linie Kolejowe S.A., Zakład Linii Kolejowych ul. 3 Maja 16, 41-200 Sosnowiec; TK Telekom Sp. z o.o., ul. Kijowska 10/12A, 03-743 Warszawa; PKP Utrzymanie Sp. z o.o., ul. Sądowa 7, 40-078 Katowice; PKP Energetyka S.A Oddział w Warszawie Usługi – Zakład Południowy, ul. Kamienna 14, 31-403 Kraków.
10. Opinia ważna jest przez okres 3 lat.

W załączeniu:

1. Potwierdzona dokumentacja

Do wiadomości:

1. NR7

Opracowała:

Małgorzata Delfin

Starszy Specjalista

e-mail: malgorzata.delfin@pkp.pl

tel. kontaktowy+48 32 710 55 97

ZASTĘPCA DYREKTORA
ds. Eksploatacji
Jołanta Michalska
-1-

ZASTĘPCA DYREKTORA
ds. Obrotu Nieruchomościami
Jarosław Padłowski
-14-

Sosnowiec, dnia 28... marzec 2018r.

Nr IZDKe-505/95/2018

**Inżynier Budownictwa
Ireneusz Kowol
ul. Dębowa 8
44-177 Paniówki**

**Dotyczy: Uzgodnienia projektowanej przebudowy ul. Łysinowej i Marcina w Bieruniu
w sąsiedztwie przejazdu kolejowego na linii nr 179 Tychy – Mysłowice
Kosztowy w km 10.748**

W odpowiedzi na Państwa pismo, PKP Polskie Linie Kolejowe S.A. Zakład Linii Kolejowych w Sosnowcu uzgadnia projektowaną przebudowę ul. Łysinowej i Marcina w Bieruniu w sąsiedztwie przejazdu kolejowego na linii nr 179 Tychy – Mysłowice Kosztowy w km 10.748.

Niniejsze pismo nie upoważnia do wykonywania robót w terenie.

Zakład Linii Kolejowych w Sosnowcu, wyda zgodę na wykonanie robót w terenie, na zakres robót objęty wyżej wymienioną dokumentacją, w formie dwustronnej umowy spisanej pomiędzy PKP a Inwestorem lub Wykonawcą robót, na pisemny wniosek przesłany w terminie minimum 30 dni przed planowanymi robotami. Do wniosku należy dołączyć:

1. Decyzję nadania nr NIP;
2. Zaświadczenie o numerze identyfikacyjnym REGON;
3. Kserokopię KRS;
4. Nr konta bankowego;
5. Projekt organizacji robót;

Realizacja uzgodnionego przedsięwzięcia pociąga za sobą konieczność uiszczenia opłat zgodnie z „Cennikiem opłat za uzgodnienia i prowadzenie robót na terenie pozostającym we władaniu PKP PLK S.A. i w jego bezpośrednim sąsiedztwie przez Inwestorów spoza PKP”.

- verte -

W chwili obecnej:

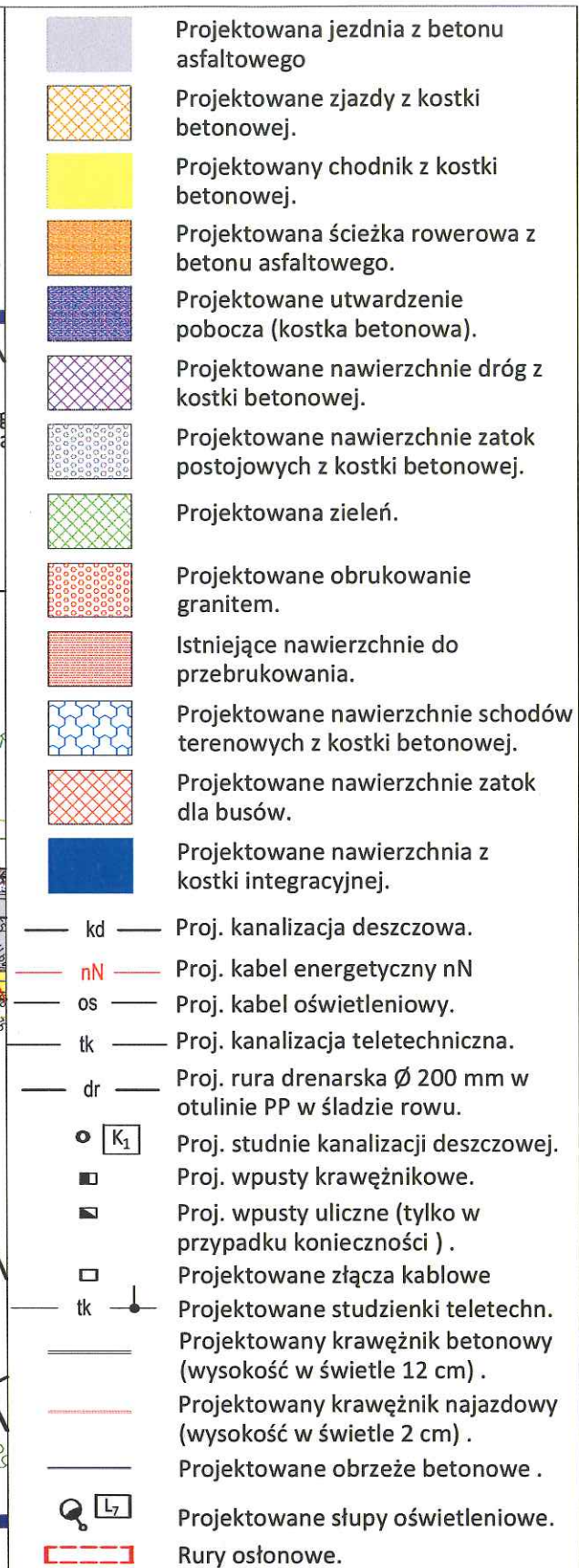
- nadzór przedstawicieli PKP PLK S.A. nad prowadzonymi robotami – 89,93 zł/godz.
- opłata za udostępnienie gruntu na czas trwania robót – 3,00 zł/m²/dobę – minimum 170,00 zł.
- opłata za opracowanie Regulaminu tymczasowego prowadzenia ruchu pociągów na Niniejsze uzgodnienie zachowuje ważność przez okres 3 lat, licząc od daty jego wydania. 1 kpl. przysłanych materiałów pozostawiamy w akcie sprawy.

Opracowano zgodnie z zapisami Systemu Zarządzania Bezpieczeństwem SMS Procedura SMS PW-11 „Współpraca z wykonawcami robót inwestycyjnych”.

DYREKTOR ZAKŁADU

Zbigniew Gawracz
ZASTĘPCA


Opracowała: Elżbieta Królikowska, t: +48 32 710 40 46



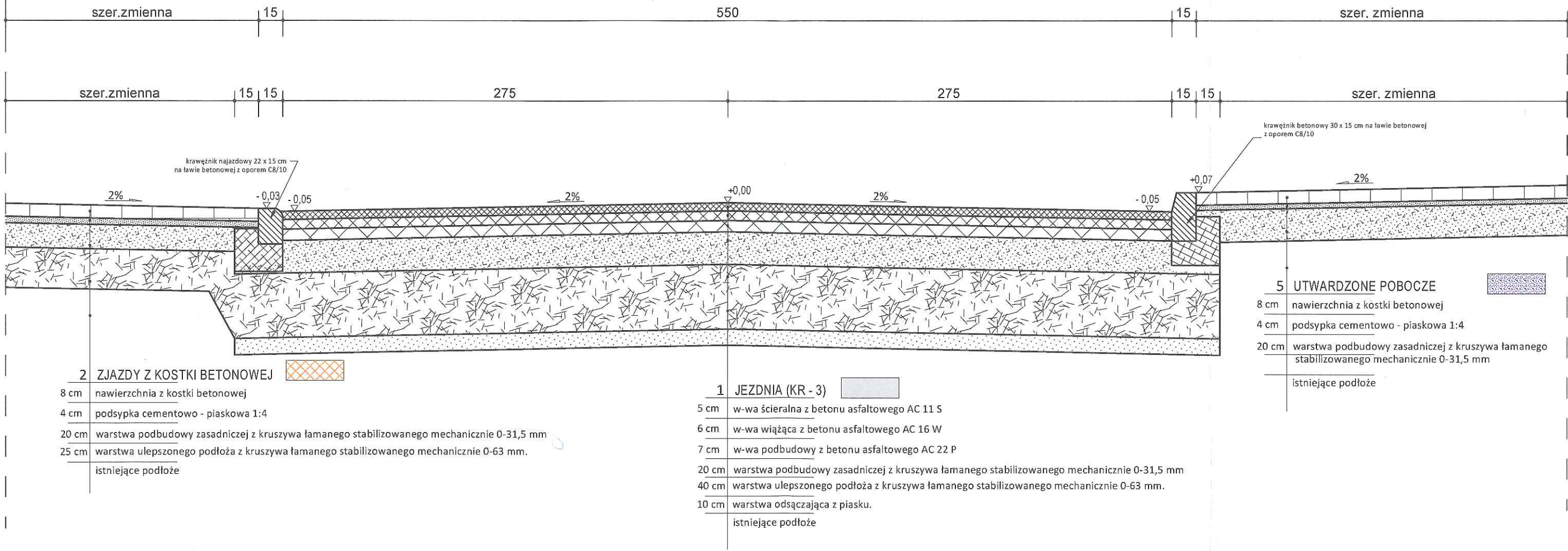
P.O.I. "FORMAT" sp. j.
Kierownik Przedsiębiorstwa Inwestycyjnego
GEODETA UPRAWNIENY
Łukasz Bryk
Świadectwo Gł. Geodety Kraju nr 21853

Przedsiębiorstwo Obsługi Inwestycji
"FORMAT" sp. j.
Adam Szopa, Agnieszka Szopa
44-103 Gilwice, ul. Sikorskiego 115A
tel. 32 370 20 15, poformat@interia.pl
NIP: 640-26-46-254 REGON: 240084556 KRS: 000055079

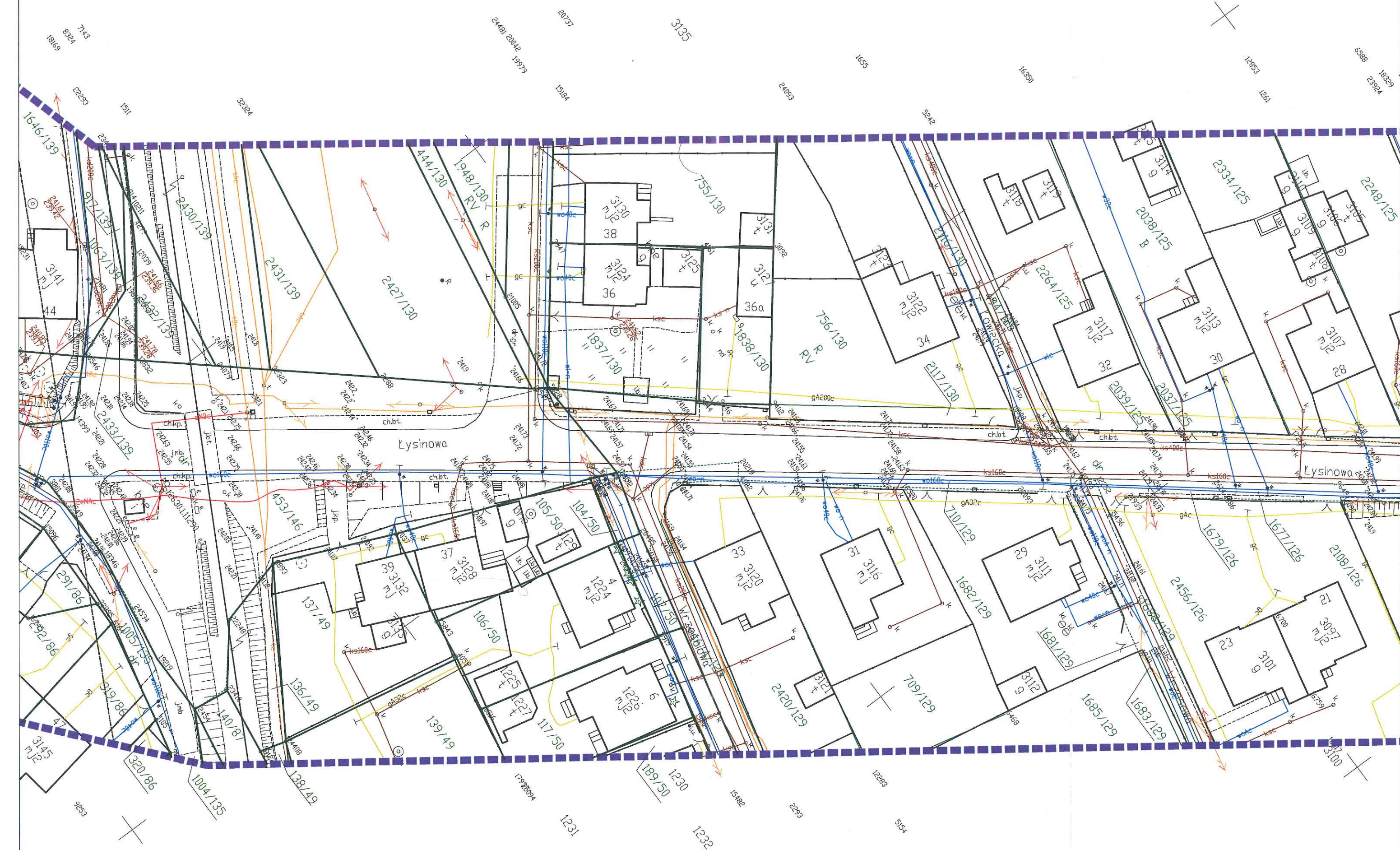
Zamawiający:	Gmina Bieruń, 43-150 Bieruń, ul.Rynek 14
Nazwa opracowania:	Przebudowa ul. Łysinowej i Marcina w Bieruniu.

Data: styczeń 2018r.		Tytuł rysunku:			Projekt zagospodarowania terenu		
Projektant	Nazwisko	Specjalność	Nr uprawnień:	Podpis	Skala: 1:500	Umowa: ZP.272.8.2016	Rys nr.2
projektant	mgr inż. Ireneusz Kowol	drogowa i odwodnienie dróg	SLK/1681/POOD/07				

PRZEKRÓJ KONSTRUKCYJNY



INŻYNIER BUDOWNICTWA Ireneusz Kowol ul. Szpitalna 28 A / 8 44 - 194 Knurów tel. 604 816 870				Zamawiający: Gmina Bieruń, 43-150 Bieruń, ul.Rynek 14 Nazwa opracowania: Przebudowa ul. Łysinowej i Marcina w Bieruniu.		
Data: styczeń 2018r.		Tytuł rysunku:		Przekrój konstrukcyjny		
Projektant	Nazwisko	Specjalność	Nr uprawnień:	Podpis	Skala: 1:25	Umowa: ZP.272.8.2016
projektant	mgr inż. Ireneusz Kowol	drogowa i odwodnienie dróg	SLK/1681/POOD/07			
						Rys nr.3



Katowice 28.02.2018 r.

Region Południowy
Stanowisko ds. Uzgodnień Dokumentacji
Sebastian Huss
e-mail: Sebastian.Huss@telkol.pl
tel. 32 710 14 51
Nr pisma: RU204-504-38/2018

Inżynier Budownictwa
Ireneusz Kowol
ul. Dębowa 8
44-177 Paniówki

Adres do fakturowania: Inżynier Budownictwa
Ireneusz Kowol
ul. Szpitalna 28A/8
44-194 Knurów

Dotyczy: uzgodnienia zabezpieczenia kabla teletechnicznego wł. PKP Telkol Sp. z o.o. w związku z przebudową ul. Łysinowej w Bieruniu.

PKP Telkol Sp. z o.o. w odpowiedzi na pismo z dnia 15.01.2018r (wpływ do Regionu Południowego w Katowicach dnia 17.01.2018r.) zwraca 1 egz. planu zagospodarowania terenu i uzgadnia sposób zabezpieczenia naszej infrastruktury.

Jednocześnie podajemy następujące warunki techniczne dotyczące wykonawstwa robót:

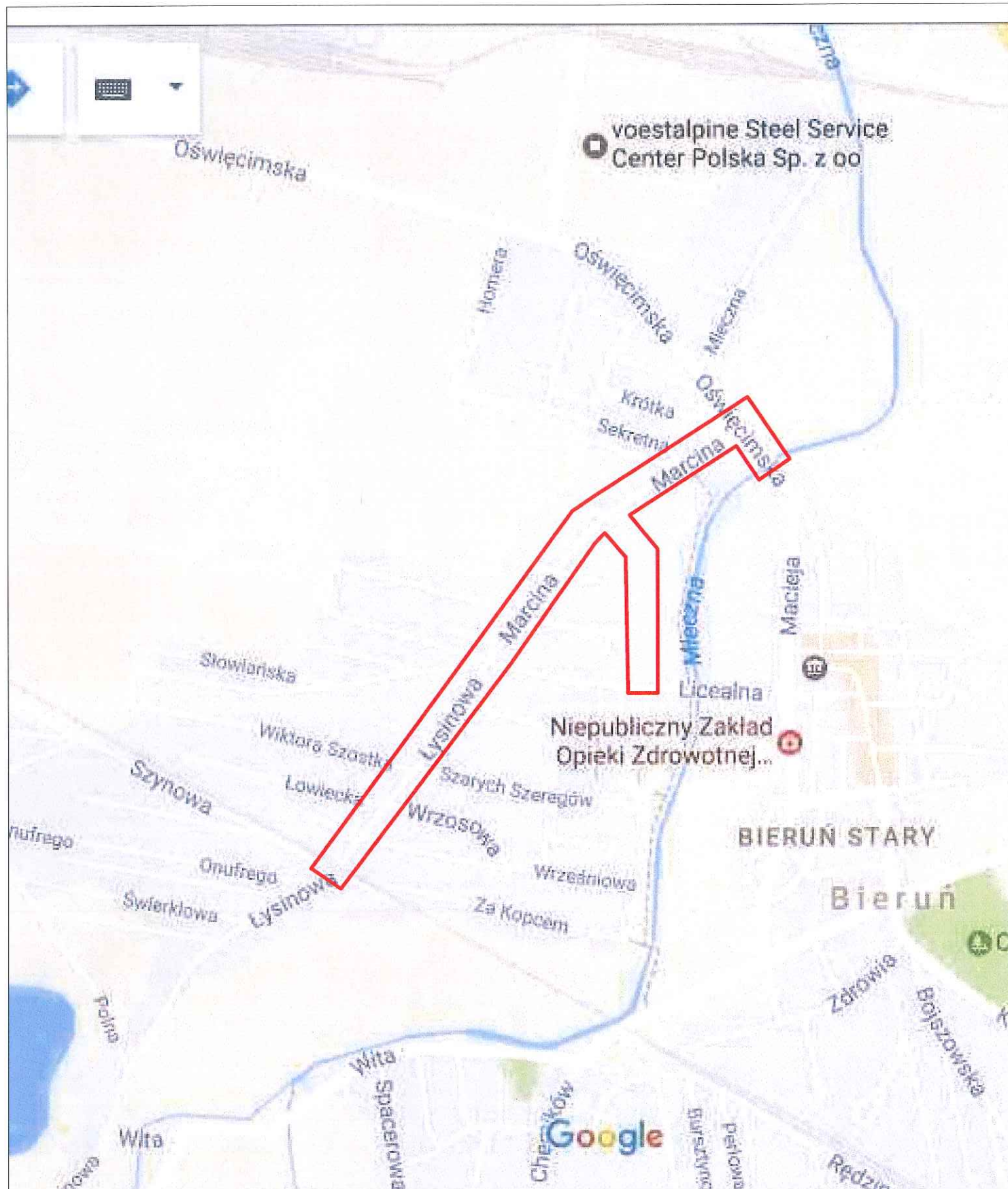
1. Przed rozpoczęciem robót ziemnych należy wyprzedzająco wykonać przekopy kontrolne dla ustalenia rzeczywistego przebiegu i głębokości posadowienia naszych kabli oraz określenia sposobu ich zabezpieczenia na czas robót pod nadzorem wyznaczonego pracownika tut. Regionu.
2. Roboty ziemne w miejscu zbliżenia się do kabla miedzianego Spółki PKP Telkol na odległość mniejszą niż 2m, należy wykonywać wyłącznie sposobem ręcznym pod nadzorem wyznaczonego pracownika tut. Regionu.
3. Wystąpienie o nadzór techniczny należy kierować na adres: PKP Telekom Sp. z o.o. Region Południowy ul. Sądowa 7, 40-078 Katowice (e-mail: Katowice@telkol.pl z dwutygodniowym wyprzedzeniem).
4. W komisjach przekazania placu budowy konieczne jest uczestnictwo przedstawicieli PKP Telkol Sp. z o.o.
5. Podczas prowadzenia robót ziemnych, po odkryciu kabli będących własnością Spółki PKP Telkol, należy je zabezpieczyć przed uszkodzeniem lub kradzieżą. Za wszelkie ewentualne straty PKP Telkol Sp. z o.o. wynikłe z powodu awarii kabli miedzianych (zerwania lub uszkodzenia) podczas prowadzenia robót bez nadzoru pracownika naszej Spółki lub niezgodnie z zaleceniami, obciążony finansowo będzie wykonawca robót.

Uzgodnienie dotyczy wyłącznie infrastruktury własności Spółki PKP Telkol.
Powyższe uzgodnienie ważne jest 2 lata od daty wystawienia.

Z poważaniem

Z-CA DYREKTORA REGIONU


Wiesław Ignatuk



INŻYNIER BUDOWNICTWA Ireneusz Kowol
ul. Szpitalna 28 A / 8
44 - 194 Knurów
tel. 604 816 870

Zamawiający: Gmina Bieruń, 43-150 Bieruń, ul. Rynek 14

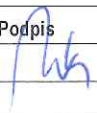
Nazwa opracowania:

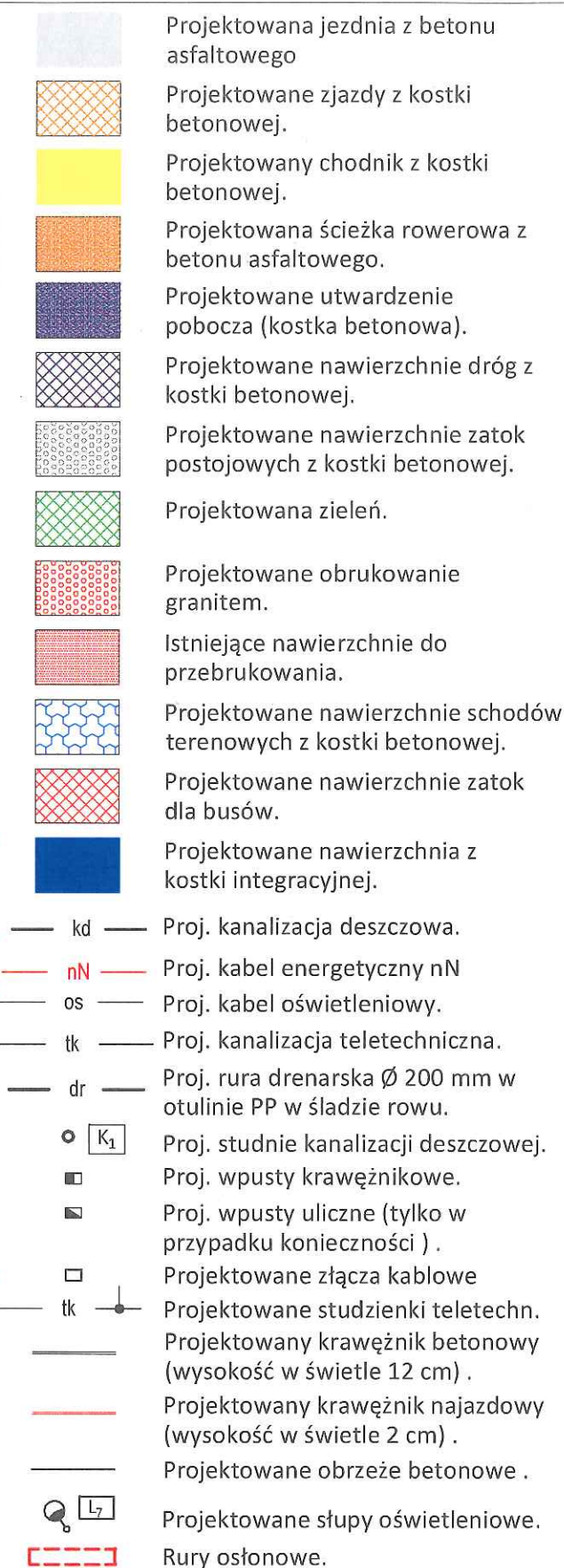
Przebudowa ul. Łysinowej i Marcina w Bieruniu.

Data: styczeń 2018r.

Tytuł rysunku:

Orientacja


Projektant	Nazwisko	Specjalność	Nr uprawnień:	Podpis			
projektant	mgr inż. Ireneusz Kowol	drogowa	SLK/1681/POOD/07				
					Skala:	Umowa: ZP.272.8.2016	Rys nr.1



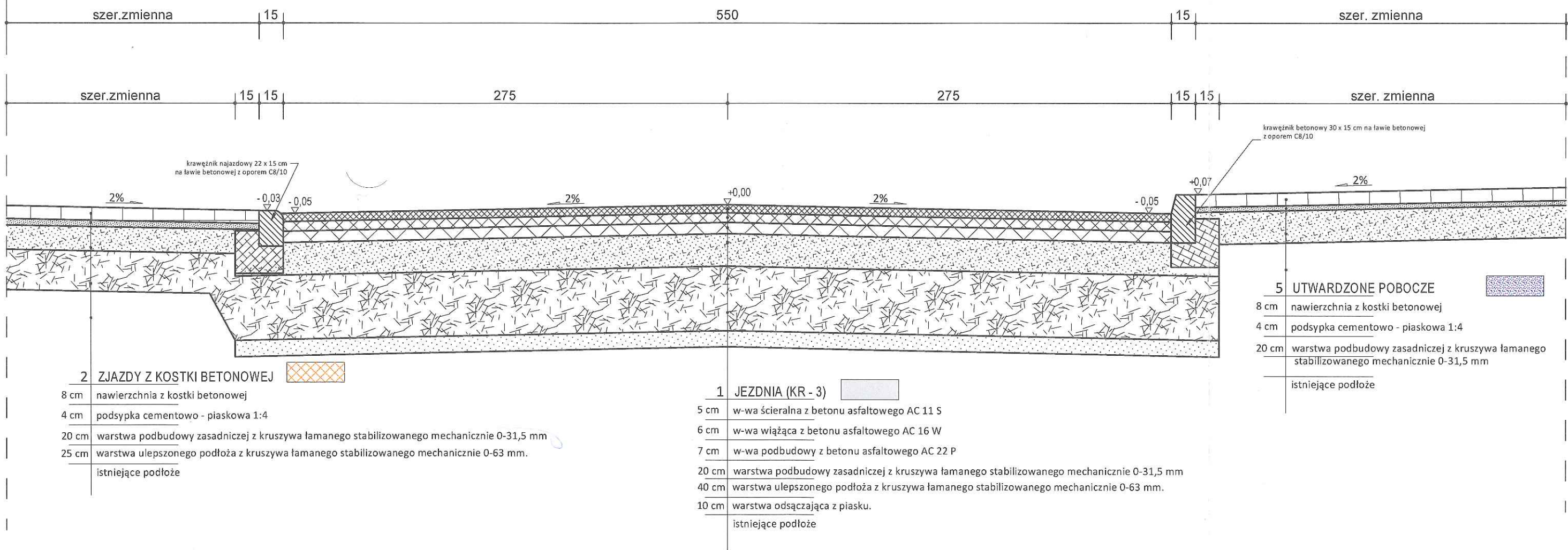
KIEROWNIK ZESPOŁU
Utrzymywania
Miroslaw Wadas

NABEL TUM WŁASNOŚĆ
PUP TELNOL

Przebudowa ul. Łysinowej i Marcina w Bieruniu.

Projektant	Nazwisko	Specjalność	Nr uprawnień:	Podpis	Projekt zagospodarowania terenu		
projektant	mgr inż. Ireneusz Kowol	drogowa i odwodnienie dróg	SLK/1681/POOD/07		Skala: 1:500	Umowa: ZP.272.8.2016	Rys nr.2

PRZEKRÓJ KONSTRUKCYJNY



INŻYNIER BUDOWNICTWA Ireneusz Kowol ul. Szpitalna 28 A / 8 44 - 194 Knurów tel. 604 816 870				Zamawiający: Gmina Bieruń, 43-150 Bieruń, ul.Rynek 14 Nazwa opracowania: Przebudowa ul. Łysinowej i Marcina w Bieruniu.		
Data: styczeń 2018r.		Tytuł rysunku:		Przekrój konstrukcyjny		
Projektant	Nazwisko	Specjalność	Nr uprawnień:	Podpis	Skala: 1:25	Umowa: ZP.272.8.2016
projektant	mgr inż. Ireneusz Kowol	drogowa i odwodnienie dróg	SLK/1681/POOD/07			
						Rys nr.3

Warszawa, 03-01-2018 r.

**ZAWIADOMIENIE O ZMIANIE NAZWY I ADRESU SPÓŁKI
PKP UTRZYMANIE SP. Z O.O.**

Szanowni Państwo,

Zarząd Spółki PKP TELKOL sp. z o.o. informuje, że w dniu 3 stycznia 2018 roku została zarejestrowana w Krajowym Rejestrze Sądowym zmiana nazwy i adresu siedziby Spółki PKP Utrzymanie sp. z o.o.

Nowa nazwa i adres siedziby firmy to:

**PKP TELKOL sp. z o.o.
ul. Stefana Okrzei 1A
03-715 Warszawa**

Numery NIP, Regon oraz KRS pozostają bez zmian.

Decyzja o zmianie nazwy nie wpływa w żaden sposób na ważność i obowiązywanie umów i innych stosunków prawnych, w których Spółka jest stroną.

Prosimy o aktualizację danych w Państwa bazach informatycznych, wystawianie dokumentów (faktur/pism) oraz kierowanie korespondencji na nowy adres Spółki.


CZŁONEK ZARZĄDU
Artur Gocel

Z poważaniem,


PREZES ZARZĄDU
Mirosław Czarński

Katowice 27/11/2017

Marek Siwek
Zespół ds. Uzgodnień Branżowych
i Dokumentacji Technicznej Sieci
e-mail: m.siwiek@tktelekom.pl
tel.: + 48 32 710 1357

Inżynier Budownictwa
Ireneusz Kowol
ul. Szpitalna 28A/8
44-194 Knurów

Nr ref.: LBPSm-508-0810/17

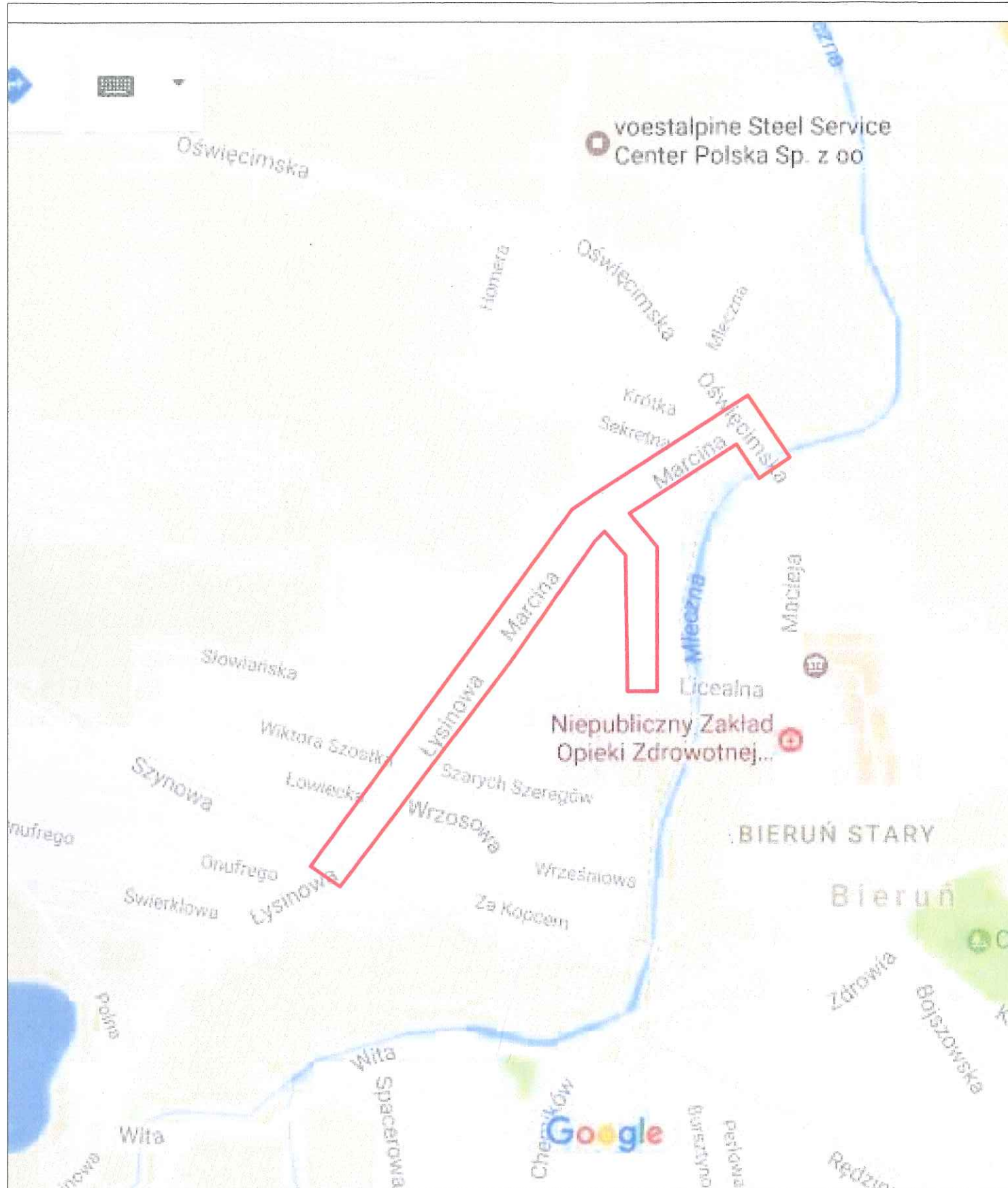
Dotyczy: uzgodnienie i wydanie warunków prowadzenia prac w rejonie przejazdu kolejowego linii nr 179 dla zadania pn: „Przebudowa ul. Łysinowej i Marcina w Bieruniu”.

TK Telekom spółka z o.o. w odpowiedzi na pismo z dnia 23.10.2017 r. zwraca przedstawiony projekt zagospodarowania terenu bez uwag. Uprzejmie informujemy, że w miejscu projektowanych prac nie występuje infrastruktura naszej własności i uzgadniamy przedstawiony zakres prac dla w/w inwestycji bez uwag. Powyższe uzgodnienie dotyczy wyłącznie branży telekomunikacyjnej należącej do TK Telekom sp. z o.o. Ważność uzgodnienia wygasa z upływem dwóch lat od chwili jego wydania, jeśli w tym okresie nie zostanie rozpoczęta realizacja zadania.

Z poważaniem

Gł. Specjalista ds. wprowadzania
i weryfikacji danych

Marek Siwek



INŻYNIER BUDOWNICTWA Ireneusz Kowol
ul. Szpitalna 28 A / 8
44 - 194 Knurów
tel. 604 816 870

Zamawiający: **Gmina Bieruń, 43-150 Bieruń, ul. Rynek 14**

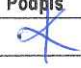
Nazwa opracowania:

Przebudowa ul. Łysinowej i Marcina w Bieruniu.

Data: czerwiec 2017r.

Tytuł rysunku:

Orientacja

Projektant	Nazwisko	Specjalność	Nr uprawnień:	Podpis
projektant	mgr inż. Ireneusz Kowol	drogowa	SLK/1681/POOD/07	

Skala:

Umowa:
ZP.272.8.2016

Rys
nr.1

TK Telekom
spółka z o.o. w Warszawie
ul. Sądowa 7, 40-078 Katowice

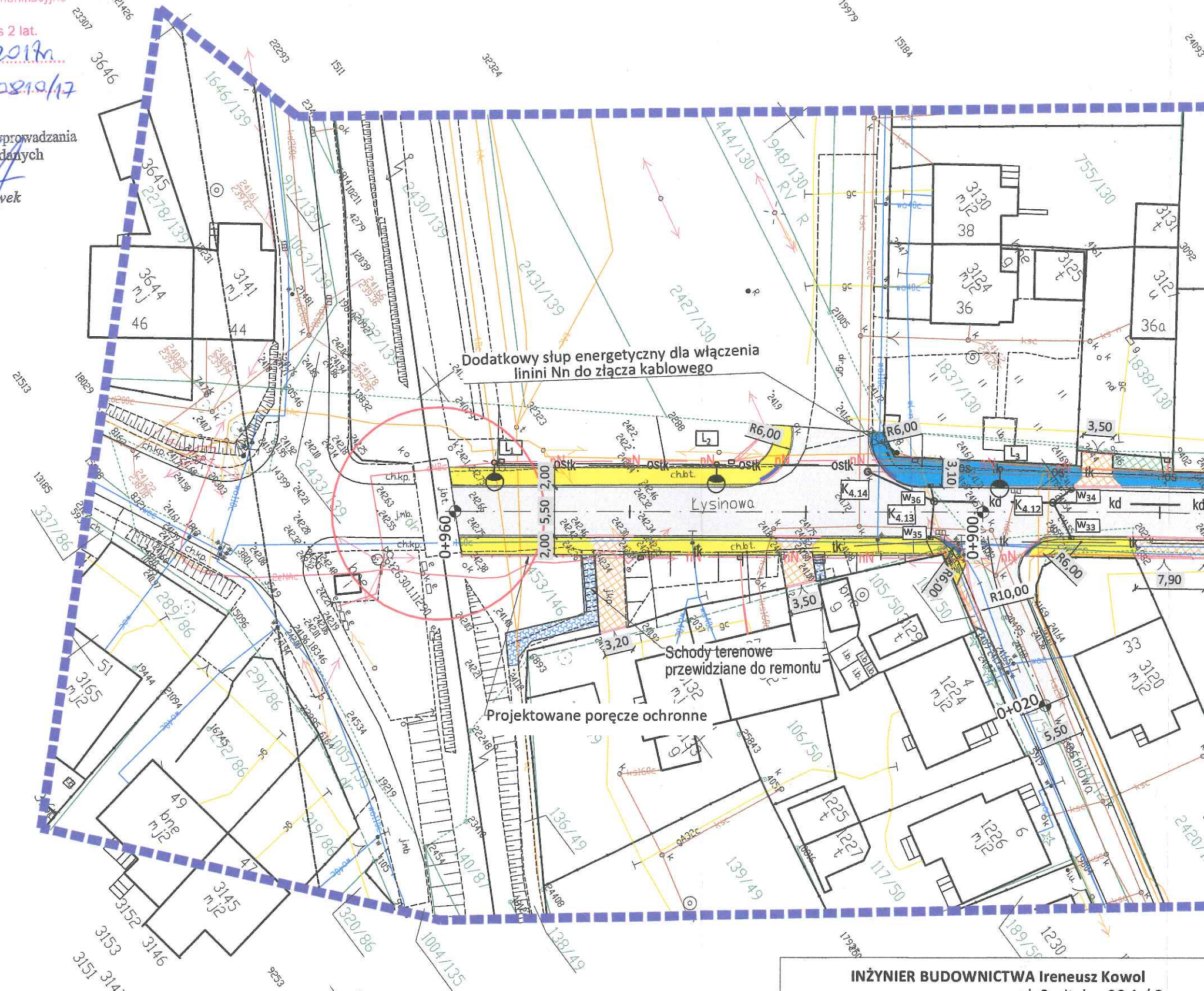
Przez teren oznaczony kolorem *zakres opracowania*
nie przebiegają urządzenia telekomunikacyjne
naszej Spółki.
Uzgodnienie ważne jest na okres 2 lat.

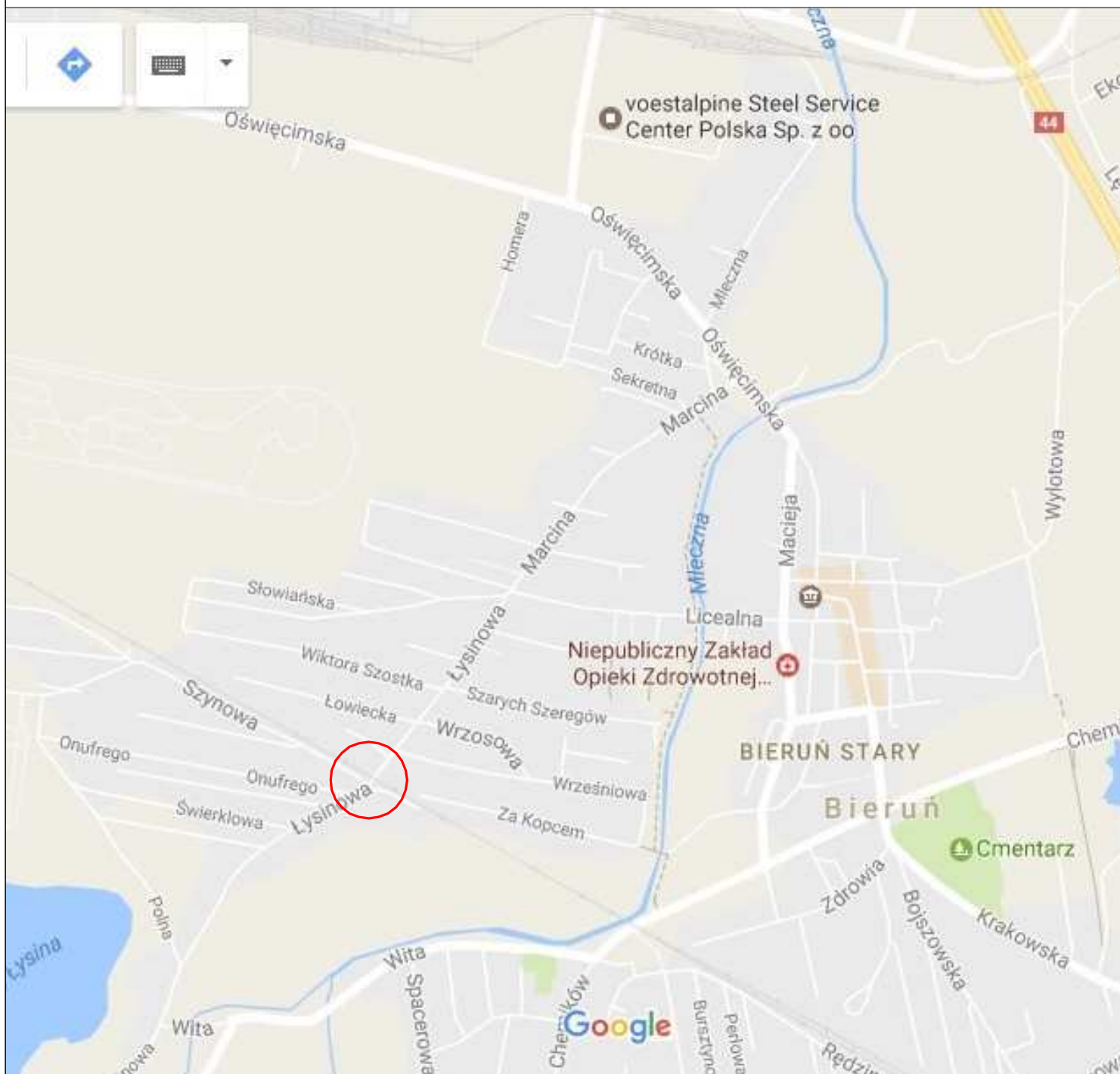
Warszawa dnia *27.11.2017r.*

UBPSM-508-0819/17

Gł. Specjalista ds. wprowadzania
i weryfikacji danych

Marek Siwek





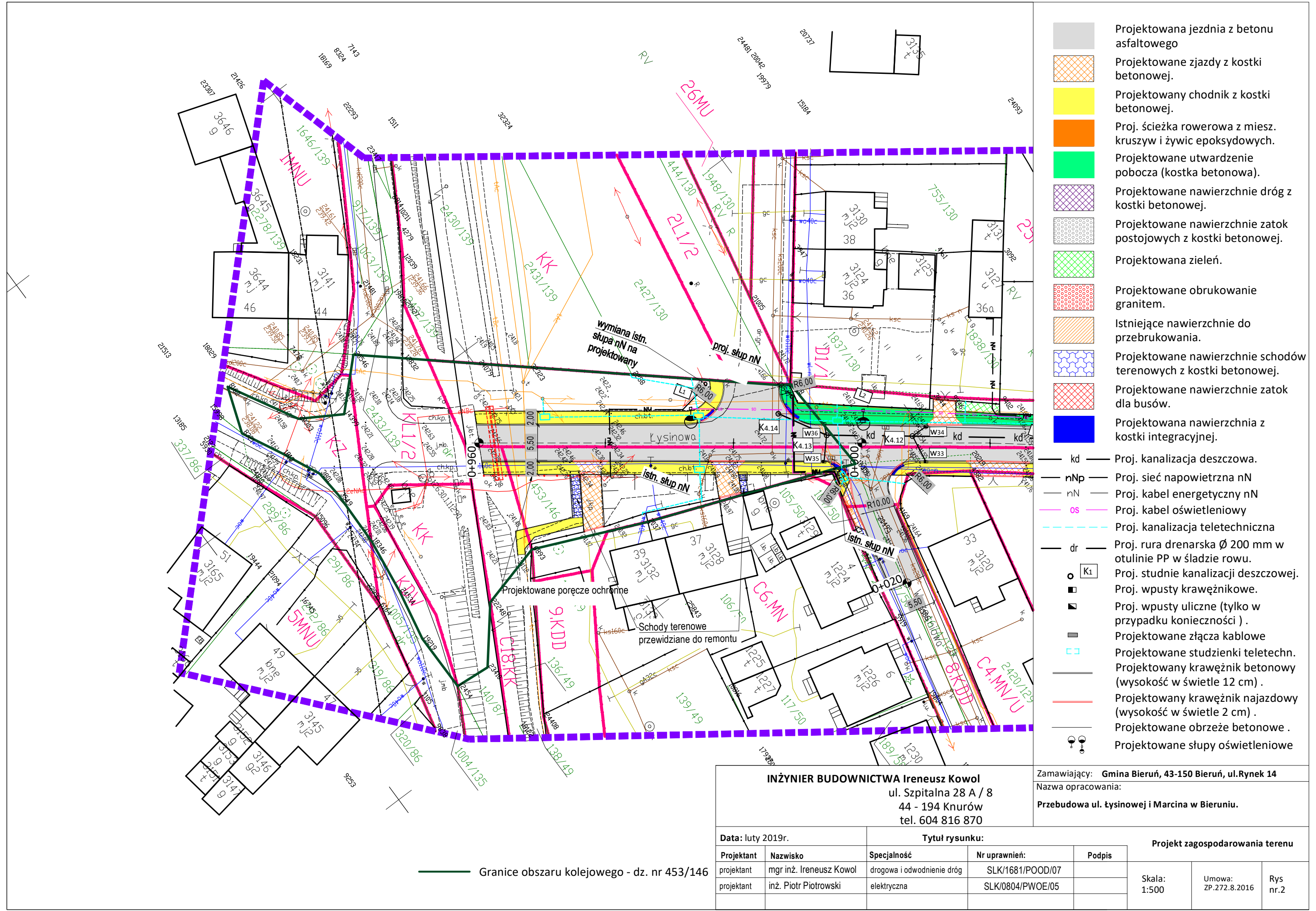
INŻYNIER BUDOWNICTWA Ireneusz Kowol
 ul. Szpitalna 28 A / 8
 44 - 194 Knurów
 tel. 604 816 870

Zamawiający: **Gmina Bieruń, 43-150 Bieruń, ul.Rynek 14**

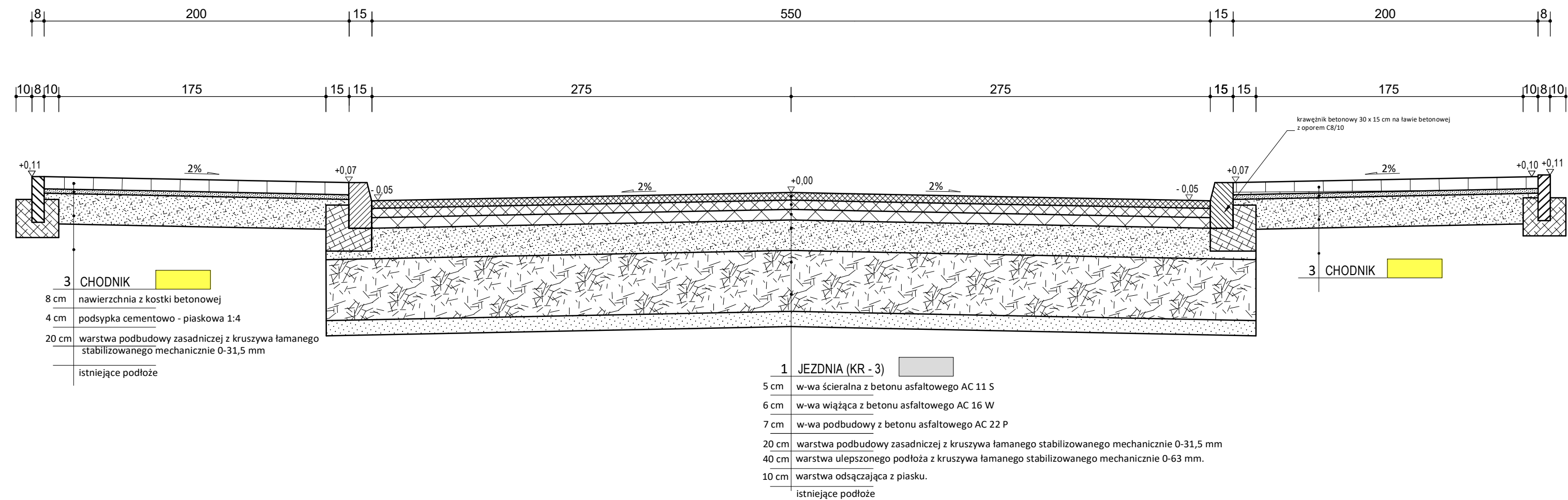
Nazwa opracowania:

Przebudowa ul. Łysinowej i Marcina w Bieruniu.

Data: luty 2019r.		Tytuł rysunku:			Orientacja		
Projektant	Nazwisko	Specjalność	Nr uprawnień:	Podpis	Skala: 1:10000	Umowa: ZP.272.8.2016	Rys nr.1
projektant	mgr inż. Ireneusz Kowol	drogowa	SLK/1681/POOD/07				



PRZEKRÓJ POPRZECZNY km 0+930



INŻYNIER BUDOWNICTWA Ireneusz Kowol ul. Szpitalna 28 A / 8 44 - 194 Knurów tel. 604 816 870				Zamawiający: Gmina Bieruń, 43-150 Bieruń, ul.Rynek 14								
				Nazwa opracowania: Przebudowa ul. Łysinowej i Marcina w Bieruniu.								
Data: luty 2019r.		Tytuł rysunku:						Przekrój konstrukcyjny				
Projektant	Nazwisko	Specjalność	Nr uprawnień:		Podpis	Skala: 1:25			Umowa: ZP.272.8.2016		Rys nr.3	
projektant	mgr inż. Ireneusz Kowol	drogowa i odwodnienie dróg	SLK/1681/POOD/07									